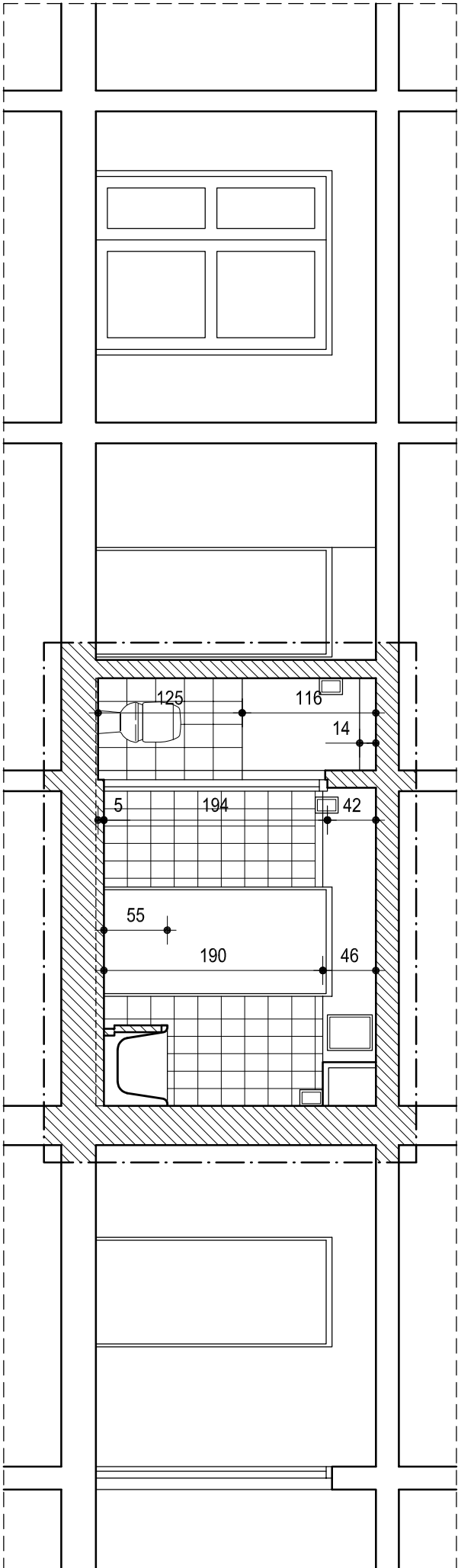
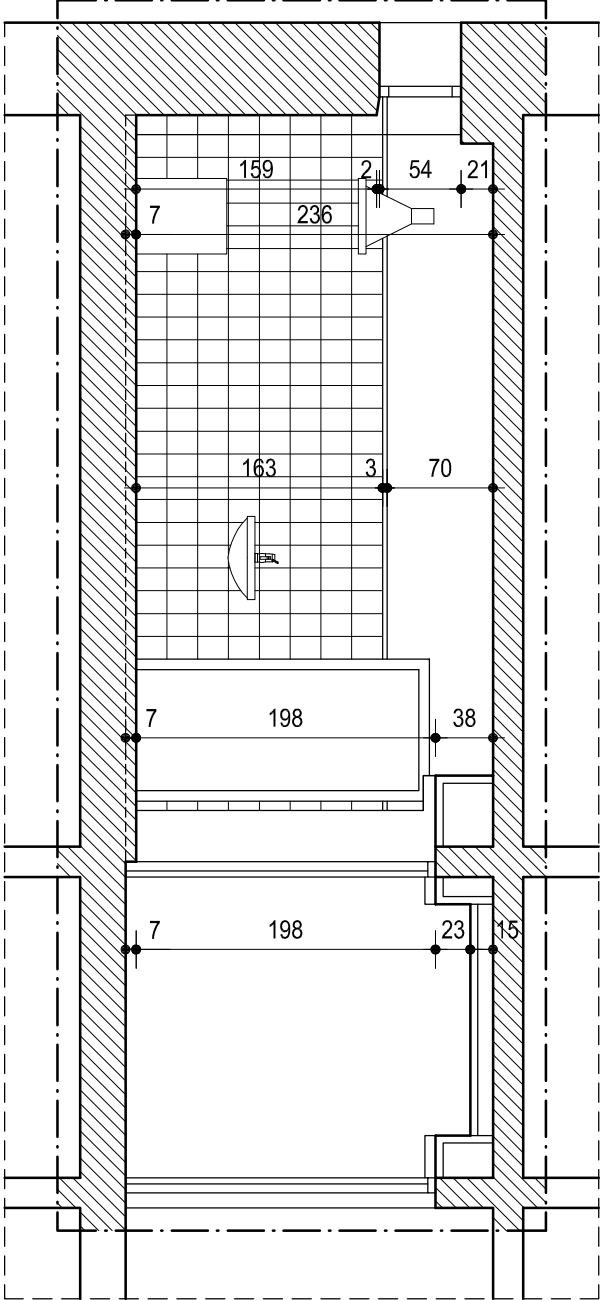


PRZEKRÓJ C-C



PRZEKRÓJ D-D

granica opracowania
projektowego



PRZEKRÓJ F-F

TEMAT:		PRZEBUDOWA POMIESZCZEŃ ŁAZIENKI, TOALETY ORAZ KORYTARZA Z DOSTOSOWANIEM ICH DO POTRZEB OSÓB Z NIEPEŁNOSPRAWNOŚCIAMI ORAZ ZAPEWNIENIEM DOJŚCIA DO POMIESZCZEŃ RADIA EGIDA		TEMAT RYSUNKU:	
OBIEKT:		DOM STUDENTA NR 1 UL. STUDENCKA 15, KATOWICE		PRZEKRÓJ C-C, D-D I F-F INWENTARYZACJA	
INWESTOR:		UNIWERSYTET ŚLĄSKI W KATOWICACH UL. BANKOWA 12, 40-007 KATOWICE			
PROJEKTOWAŁ:		MGR INŻ. ARCH. ŚWIATOPEŁK DUDZIŃSKI UPR. PROJ. NR: 520/90		FAZA:	
SPRAWDZIŁ:		MGR INŻ. ARCH. EWELENA JAGIELLO UPR. PROJ. NR: 411/LOOKK2016		PROJEKT BUDOWLANY	
		JEDNOSTKA PROJEKTOWA: P. U. P. "UTEX" SP. Z O. O.		DATA:	
		44-105 GLIWICE UL. STRZELECKIEGO 27		WRZESIEŃ 2020	
				SKALA:	
				1:50	
				NR RYSUNKU:	
				A-04	