

## **Boisko Wielofunkcyjne przy Szkole nr 3 w Kudowa Zdrój Czerмна**

Partner kontaktowy:  
Numer zlecenia:  
Firma:  
Numer klienta:

Data: 27.11.2023  
Edytor:

Edytor  
Telefon  
faks  
e-Mail

## Spis treści

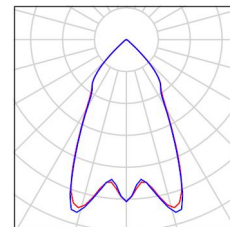
|  |   |
|--|---|
| <b>Boisko Wielofunkcyjne przy Szkole nr 3 w Kudowa Zdrój Czerмна</b> |   |
| Strona tytułowa projektu   | 1 |
| Spis treści  | 2 |
| Lista opraw  | 3 |
| <b>Scena zewnętrzna 1</b>  |   |
| Dane planowania  | 4 |
| Oprawy sportowe (lista współrzędnych)                                | 5 |
| 3D Rendering   | 6 |
| Przedstawienie nieprawidłowych kolorów                               | 7 |
| <b>Powierzchnie zewnętrzne</b>                                       |   |
| <b>Koszykówka 1 Siatka obliczeniowa (PA)</b>                         |   |
| Podsumowanie   | 8 |
| Tabela (E, prostopadłe)  | 9 |

Edytor  
Telefon  
faks  
e-Mail

## Boisko Wielofunkcyjne przy Szkole nr 3 w Kudowa Zdrój Czermna / Lista opraw

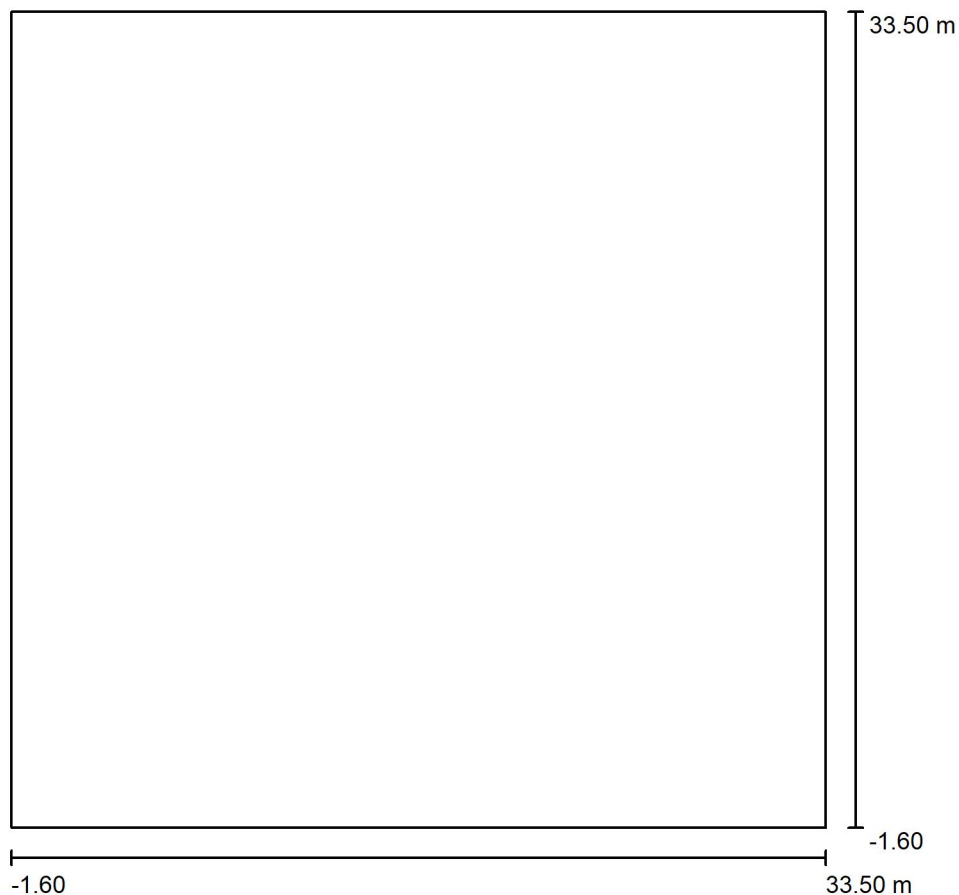
4 Ilość LUXIONA Troll 19.3138.0016.04 ATENA LINE  
NEW OUTDOOR LED 24000 SH MEDIUM E  
IP65 04 840 / UCHWYT OBROTOWY  
Numer artykułu: 19.3138.0016.04  
Strumień świetlny (Oprawa): 21106 lm  
Strumień świetlny (Lampy): 24847 lm  
Moc opraw: 138.0 W  
Klasyfikacja oświetleń CIE: 100  
Kod Flux CIE: 88 99 100 100 85  
Wyposażenie: 4 x VCA1210-840 568741-  
24000lm-840 (Czynnik korekcyjny 1.000).

Ilustracje oświetleń  
znajdziesz w naszym  
katalogu oświetleń.



Edytor  
Telefon  
faks  
e-Mail

## Scena zewnętrzna 1 / Dane planowania



Współczynnik konserwacji: 0.80, ULR (Upward Light Ratio): 4.5%

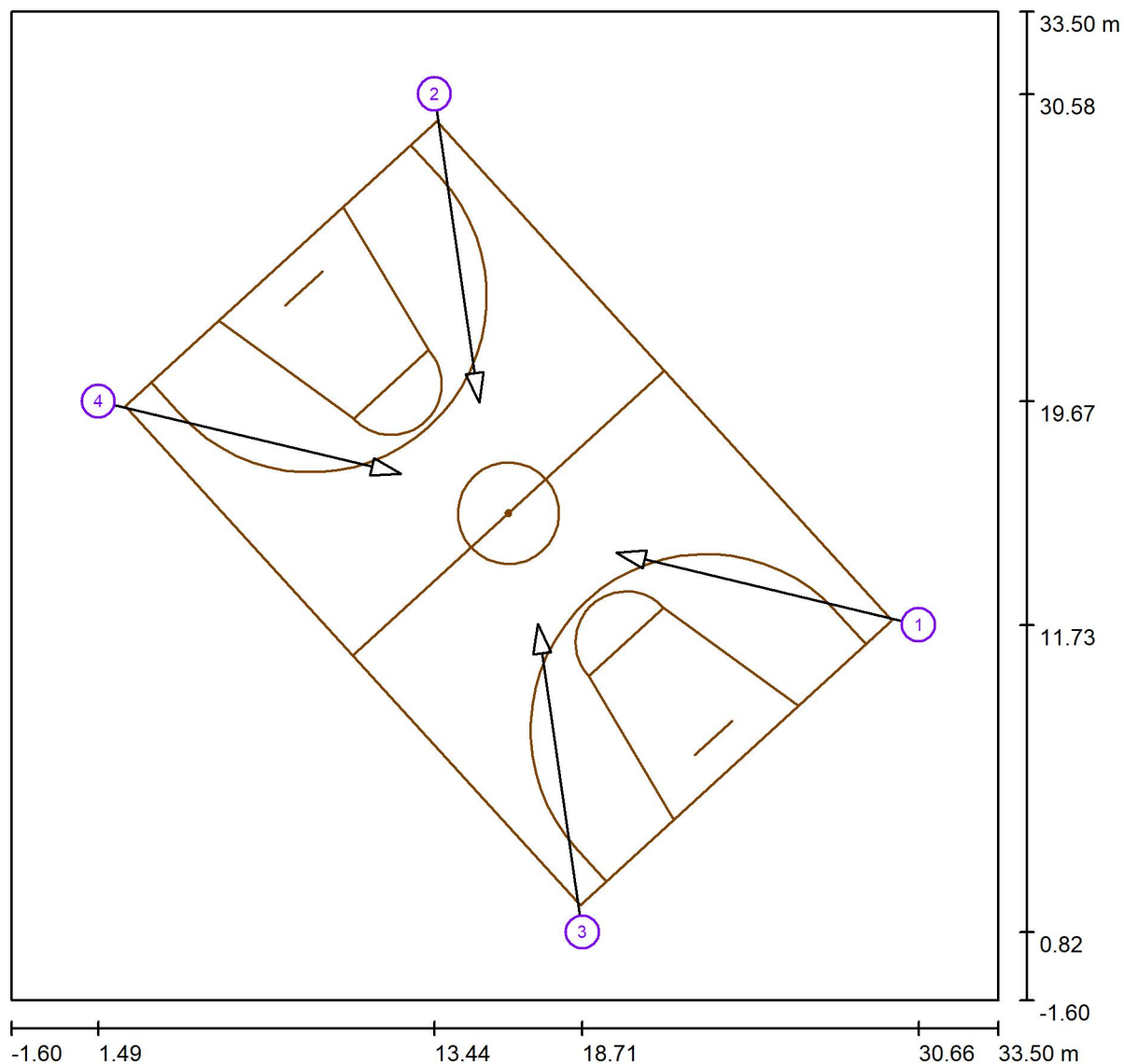
Skala 1:326

### Wykaz opraw

| Nr.      | Ilość | Etykieta (Czynnik korekcyjny)  | $\Phi$ (Oprawa) [lm] | $\Phi$ (Lampy) [lm] | P [W] |
|----------|-------|--|----------------------|---------------------|-------|
| 1        | 4     | LUXIONA Troll 19.3138.0016.04 ATENA LINE<br>NEW OUTDOOR LED 24000 SH MEDIUM E IP65<br>04 840 / UCHWYT OBROTOWY (1.000) | 21106                | 24847               | 138.0 |
| W sumie: |       |  | 84423                | W sumie: 99388      | 552.0 |

Edytor  
Telefon  
faks  
e-Mail

### Scena zewnętrzna 1 / Oprawy sportowe (lista współrzędnych)



Skala 1 : 251

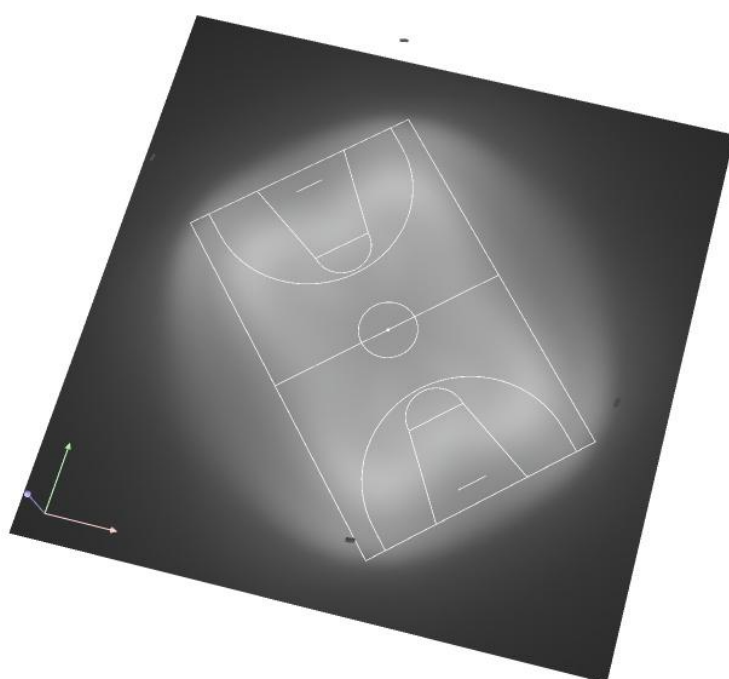
#### Lista opraw sportowych

| Oprawa   | Indeks | Pozycja [m] |        |       | Punkt oświetlenia [m] |        |       | Kąt oświetlenia [°] | Ustawienie | Słup |
|--|--------|-------------|--------|-------|-----------------------|--------|-------|---------------------|------------|------|
|  |        | X           | Y      | Z     | X                     | Y      | Z     |                     |            |      |
| LUXIONA Troll 19.3138.0016.04<br>ATENA LINE NEW OUTDOOR<br>LED 24000 SH MEDIUM E IP65<br>04 840 / UCHWYT<br>OBROTOWY | 1      | 30.658      | 11.731 | 8.150 | 19.900                | 14.300 | 0.000 | 36.4                | (C 0, G 0) | /    |
| LUXIONA Troll 19.3138.0016.04<br>ATENA LINE NEW OUTDOOR<br>LED 24000 SH MEDIUM E IP65<br>04 840 / UCHWYT<br>OBROTOWY | 2      | 13.444      | 30.583 | 8.150 | 15.028                | 19.636 | 0.000 | 36.4                | (C 0, G 0) | /    |
| LUXIONA Troll 19.3138.0016.04<br>ATENA LINE NEW OUTDOOR<br>LED 24000 SH MEDIUM E IP65<br>04 840 / UCHWYT<br>OBROTOWY | 3      | 18.706      | 0.817  | 8.150 | 17.123                | 11.764 | 0.000 | 36.4                | (C 0, G 0) | /    |
| LUXIONA Troll 19.3138.0016.04<br>ATENA LINE NEW OUTDOOR<br>LED 24000 SH MEDIUM E IP65                                | 4      | 1.492       | 19.669 | 8.150 | 12.251                | 17.100 | 0.000 | 36.4                | (C 0, G 0) | /    |



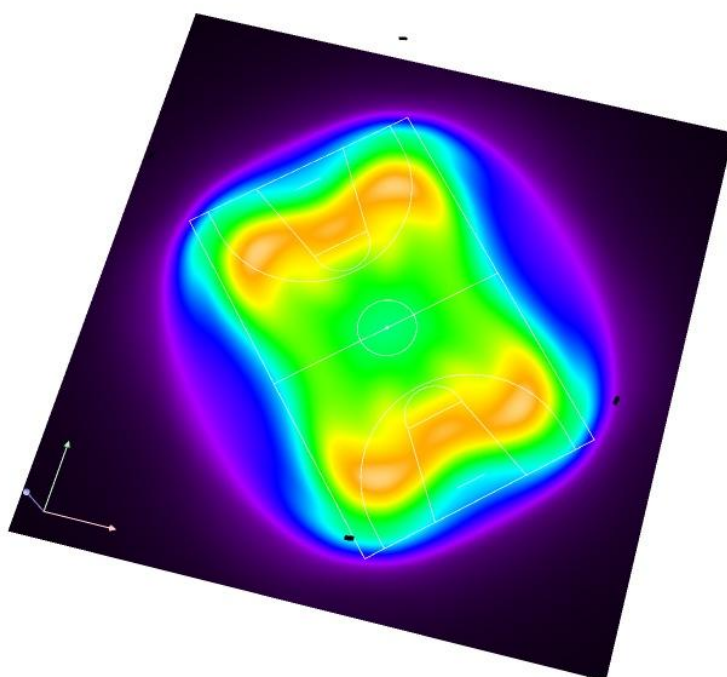
Edytor  
Telefon  
faks  
e-Mail

## Scena zewnętrzna 1 / 3D Rendering



Edytor  
Telefon  
faks  
e-Mail

### Scena zewnętrzna 1 / Przedstawienie nieprawidłowych kolorów



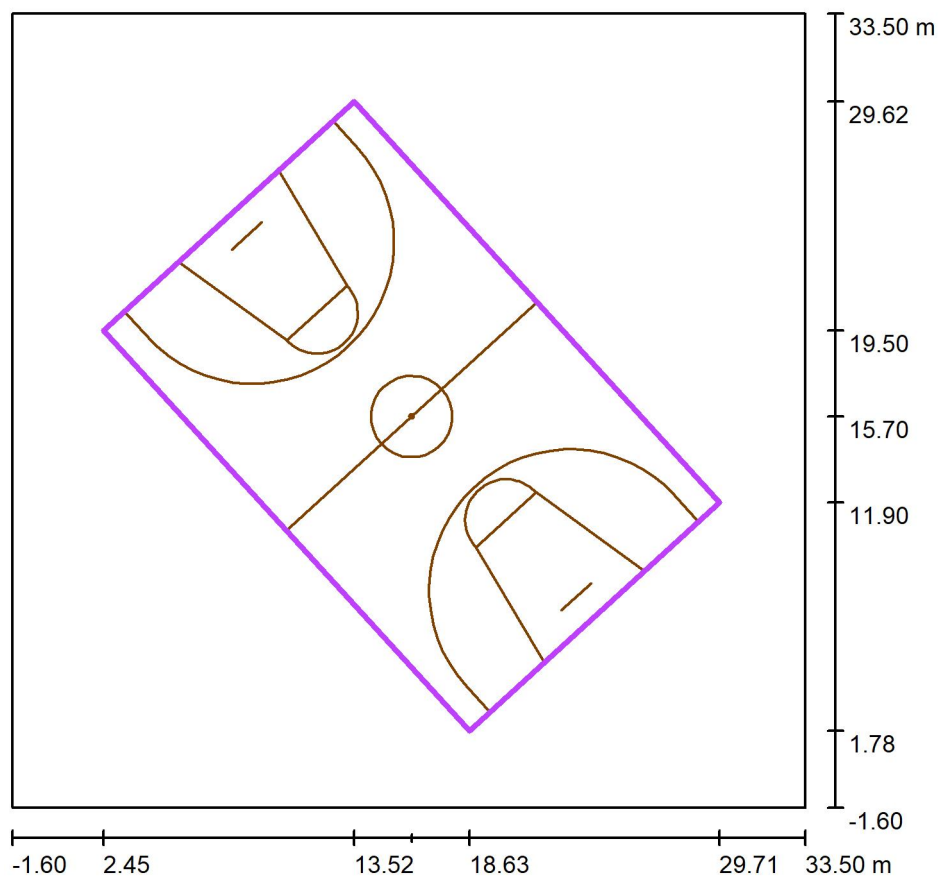
0      25      50      75      100      125      150      175      200

lx



Edytor  
Telefon  
faks  
e-Mail

## Scena zewnętrzna 1 / Koszykówka 1 Siatka obliczeniowa (PA) / Podsumowanie



Skala 1 : 335

Pozycja: (16.075 m, 15.700 m, 0.000 m)

Rozmiar: (24.000 m, 15.000 m)

Rotacja: (0.0°, 0.0°, 132.4°)

Typ: Normalna, Siatka: 13 x 9 Punkty

Należy do następujących obiektów sportowych: Koszykówka 1

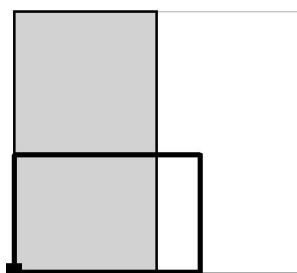
### Zestawienie wyników

| Nr. | Typ     | $E_m$ [lx] | $E_{min}$ [lx] | $E_{max}$ [lx] | $E_{min} / E_m$ | $E_{min} / E_{max}$ | $E_{h\ m} / E_m$ | W [m] | Kamera |
|-----|---------|------------|----------------|----------------|-----------------|---------------------|------------------|-------|--------|
| 1   | pionowa | 113        | 73             | 158            | 0.64            | 0.46                | /                | 0.000 | /      |

$E_{h\ m} / E_m$  = Stosunek między średnim poziomym i pionowym natężeniem oświetlenia, W = Wysokość pomiaru

Edytor  
Telefon  
faks  
e-Mail

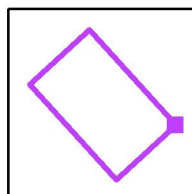
### Scena zewnętrzna 1 / Koszykówka 1 Siatka obliczeniowa (PA) / Tabela (E, prostopadłe)



■ aktualne zaznaczenie  
□ inne zaznaczenia

Położenie powierzchni w scenie zewnętrznej:

Zaznaczony punkt: (29.705 m, 11.896 m, 0.000 m)



|               |              |              |              |              |              |               |               |               |               |               |
|---------------|--------------|--------------|--------------|--------------|--------------|---------------|---------------|---------------|---------------|---------------|
| <b>14.167</b> | 83           | 106          | 128          | 122          | 104          | 90            | 85            | 90            | 104           | 122           |
| <b>12.500</b> | 89           | 140          | <u>158</u>   | 129          | 115          | 110           | 109           | 110           | 115           | 129           |
| <b>10.833</b> | 84           | 140          | 146          | 123          | 111          | 103           | 102           | 103           | 111           | 123           |
| <b>9.167</b>  | 76           | 123          | 148          | 126          | 113          | 97            | 92            | 97            | 113           | 126           |
| <b>7.500</b>  | <u>73</u>    | 113          | 156          | 126          | 103          | 94            | 89            | 94            | 103           | 126           |
| <b>5.833</b>  | 76           | 123          | 148          | 126          | 113          | 97            | 92            | 97            | 113           | 126           |
| <b>4.167</b>  | 84           | 140          | 146          | 123          | 111          | 103           | 102           | 103           | 111           | 123           |
| <b>2.500</b>  | 89           | 140          | <u>158</u>   | 129          | 115          | 110           | 109           | 110           | 115           | 129           |
| <b>0.833</b>  | 83           | 106          | 128          | 122          | 104          | 90            | 85            | 90            | 104           | 122           |
| <b>m</b>      | <b>0.923</b> | <b>2.769</b> | <b>4.615</b> | <b>6.462</b> | <b>8.308</b> | <b>10.154</b> | <b>12.000</b> | <b>13.846</b> | <b>15.692</b> | <b>17.538</b> |

Uwaga: Współrzędne odnoszą się do diagramu powyżej. Wartości Lux.

Siatka: 13 x 9 Punkty

$E_m$  [lx]  
113

$E_{min}$  [lx]  
73

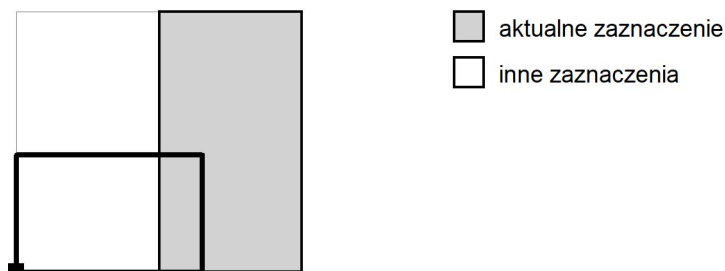
$E_{max}$  [lx]  
158

$E_{min} / E_m$   
0.64

$E_{min} / E_{max}$   
0.46

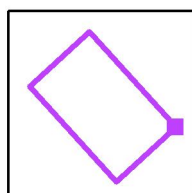
Edytor  
Telefon  
faks  
e-Mail

## Scena zewnętrzna 1 / Koszykówka 1 Siatka obliczeniowa (PA) / Tabela (E, prostopadłe)



Położenie powierzchni w scenie zewnętrznej:

Zaznaczony punkt: (29.705 m, 11.896 m, 0.000 m)



|               |            |     |           |
|---------------|------------|-----|-----------|
| <b>14.167</b> | 128        | 106 | 83        |
| <b>12.500</b> | <u>158</u> | 140 | 89        |
| <b>10.833</b> | 146        | 140 | 84        |
| <b>9.167</b>  | 148        | 123 | 76        |
| <b>7.500</b>  | 156        | 113 | <u>73</u> |
| <b>5.833</b>  | 148        | 123 | 76        |
| <b>4.167</b>  | 146        | 140 | 84        |
| <b>2.500</b>  | <u>158</u> | 140 | 89        |
| <b>0.833</b>  | 128        | 106 | 83        |

**m 19.385 21.231 23.077**

Uwaga: Współrzędne odnoszą się do diagramu powyżej. Wartości Lux.

Siatka: 13 x 9 Punkty

$E_m$  [lx]  
113

$E_{min}$  [lx]  
73

$E_{max}$  [lx]  
158

$E_{min} / E_m$   
0.64

$E_{min} / E_{max}$   
0.46