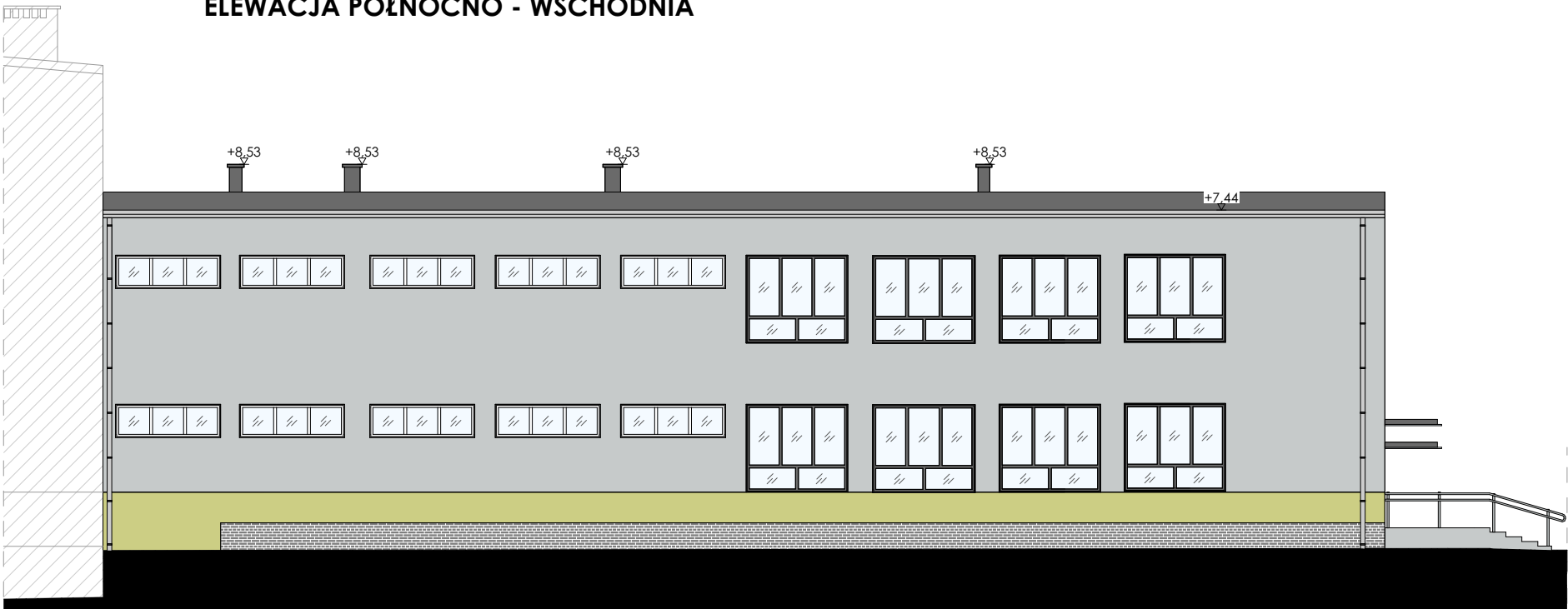
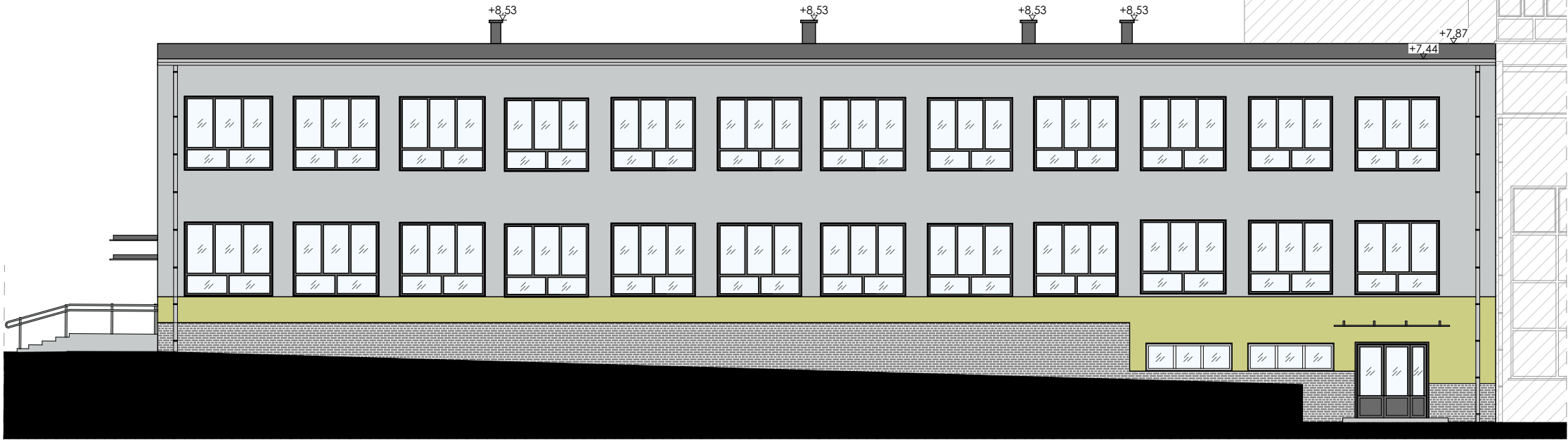


ELEWACJA PÓŁNOCNO - WSCHODNIA



ELEWACJA POŁUDNIOWO - ZACHODNIA



ELEWACJA PÓŁNOCNO - ZACHODNIA



NAZWA I ADRES OBIEKTU: ZMIANA SPOSOBU UŻYTKOWANIA POMIESZCZEŃ W BUDYNKU SZKOŁY PODSTAWOWEJ W GOLCZEWIE WRAZ Z ADAPTACJĄ I PRZEBUDOWĄ NA ŻŁOBEK MIEJSKI DZ. NR 631/1 ORAZ 632/15, OBR. 0005 GOLCZEWO		PRACOWNIA PROJEKTOWA ARCHidea Szczecin 70-542, Rynek Sienny 3/5 tel. (91) 812-19-68, 605-076-661	
INWESTOR: GMINA GOLCZEWO UL. ZWYCIĘSTWA 23, 72-410 GOLCZEWO		BRANŻA: ARCH.	SKALA: 1:150
TEMAT RYSUNKU: ELEWACJE		FAZA: PROJEKT TECHNICZNY	A3
		NUMER RYSUNKU: LUTY 2024	
PROJEKTANT: mgr inż. arch. ANNA PŁATEK upr. nr 10/Sz/2002 PROJEKTANT SPRAWDZAJĄCY: mgr inż. arch. ANNA FLICIŃSKA upr. nr 75/Sz/2001		DATA: LUTY 2024	
WSZELKIE PRAWA ZASTRZEŻONE Kopiowanie, publikacje oraz wszelkie inne formy wykorzystania projektu bez zgody autora będą naruszeniem przepisów wynikających z Ustawy o Ochronie Praw Autorskich.			