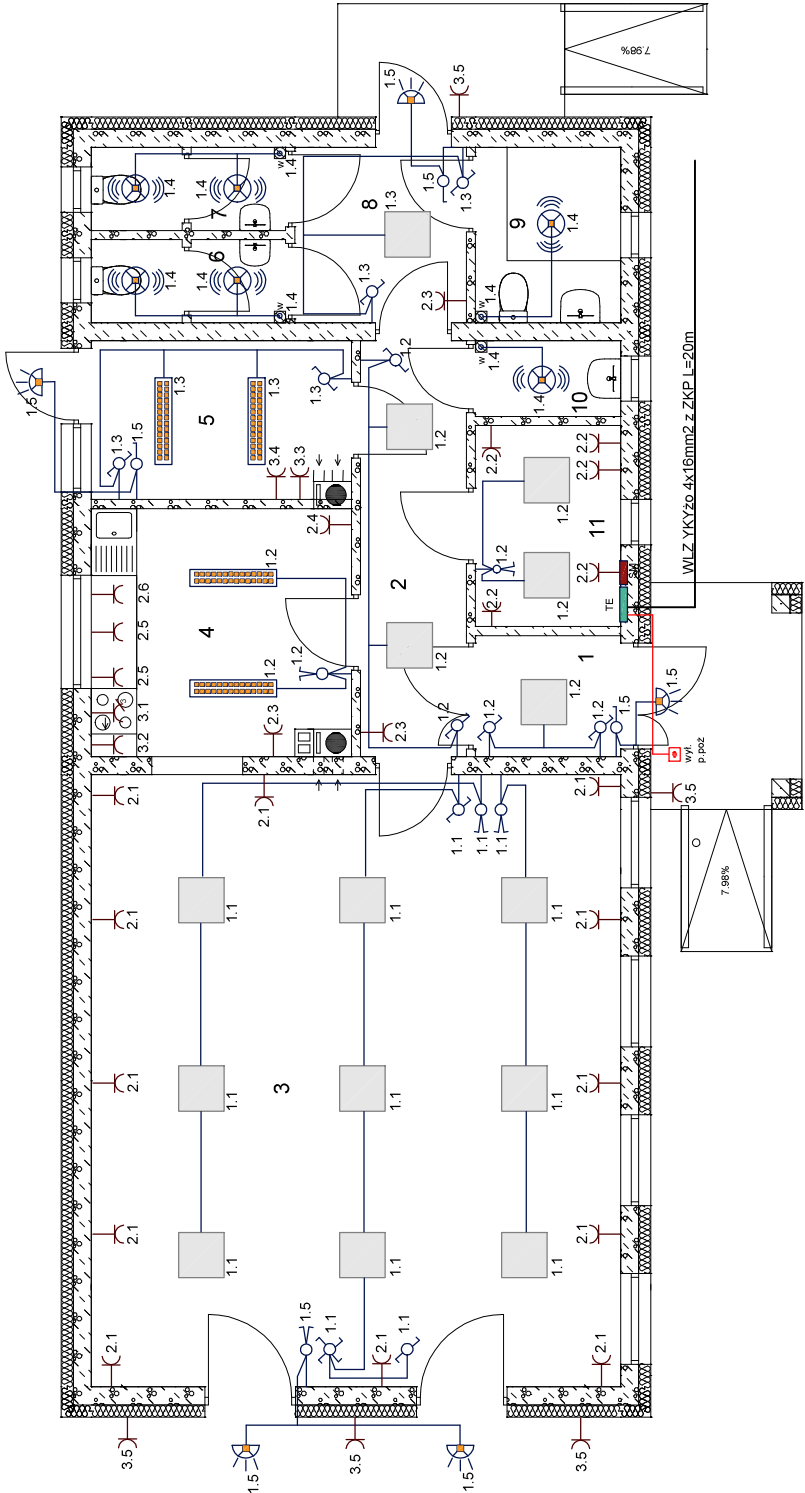


Wzias pomieszczeń: Budynek - Parter

Nr	Nazwa pomieszczenia	Prw. użytkowa	Posadzka
1	Wiatrołap	3,07 m²	Gres
2	Korytarz	7,70 m²	Gres
3	Sala rekreacyjna	59,70 m²	Gres
4	Kuchnia	11,28 m²	Terakota
5	Kolonia	7,22 m²	Terakota
6	Ujęto miedzi	2,89 m²	Terakota
7	Ujęto miedzi	2,89 m²	Terakota
8	Korytarz	5,27 m²	Gres
9	Ujęto dla sta. nieopoh.	4,45 m²	Terakota
10	Pom. porządkowe	1,92 m²	Terakota
11	Biuro	5,11 m²	Gres
12	Rezerw	108,10 m²	



LEGENDA:

- TE Tablica rozdzielcza
- SM Skrzynka media (TV, tel., internet)
- Oprawa LED lub ze świetłówkami LED T8 2x20W
- Plafon LED 60x60cm
- Oprawa led z czujnikiem ruchu i obecności
- Oprawa led lub z żarówką LED 13W
- Gniazdo internetowe RJ45
- Gniazdo telewizyjne
- Gniazdo 400V - kuchenka
- Gniazdo 230V - ogólnego użytku

Instalację oświetlenia wykonać przewodami YDY 3x1,5mm2
oraz YDY 4x1,5mm2 jako podtynkową w uprzednio przygotowanych brzdach

Instalację gniazd wykonać przewodami YDY 3x2,5mm2
oraz 5x2,5mm2 jako podtynkową w uprzednio przygotowanych brzdach

Układ TN-S
Ochrona przeciwporażeniowa:
samoczynne wyłączenie napięcia

PROJEKT BUDOWLANY - BRANŻA ELEKTRYCZNA	
PROJEKTOWANIE I NADZÓR BUDOWLANY MGR INŻ. RYSZARD KAMFONIK	
Opracował: mgr inż. Mateusz Kamfonik	
INWESTYCJA:	Budowa świetlicy wiejskiej Grabno dz. nr 10 obr Ośno Lubuskie - ob. wiejski
SKALA:	Projektant inż. Jacek Hajdasz 1:100 LBS/0051/POOE/12
DATA:	Sprawdzający tech. Edward Wrzosek 60/76/GW
	Opracowanie inż. Jakub Hajdasz asystent projektanta
Nr rys. E-2	INSTALACJE ELEKTRYCZNE