

Załącznik nr 7.1 do SWZ

 <p>omunalne Przedsiębiorstwo Energetyki Ciepłej Sp. z o.o. ul. Ks. J. Schulza 5 85-315 Bydgoszcz</p>	WARUNKI TECHNICZNE	EW/560/18/2024
--	---------------------------	-----------------------

Bydgoszcz, 28 marzec 2024 r.

Dział Przygotowania i Realizacji Inwestycji w miejscu


Dotyczy: warunków technicznych na wymianę armatury w komorze K-3/3, zlokalizowanej w rejonie ulicy Zawadzkiego / Norwida w Koronowie

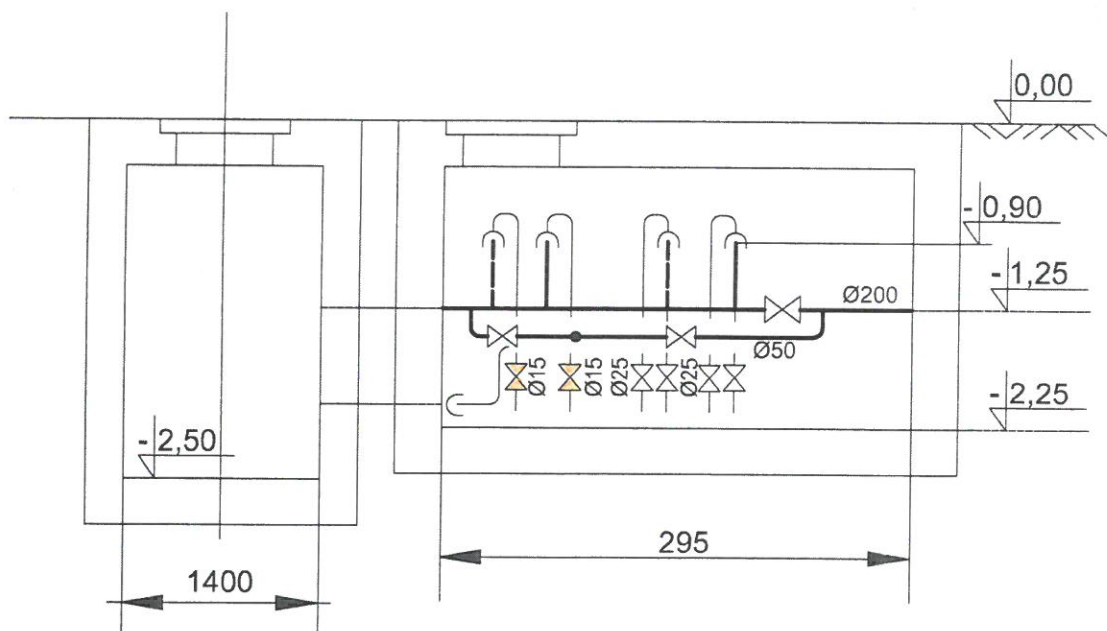
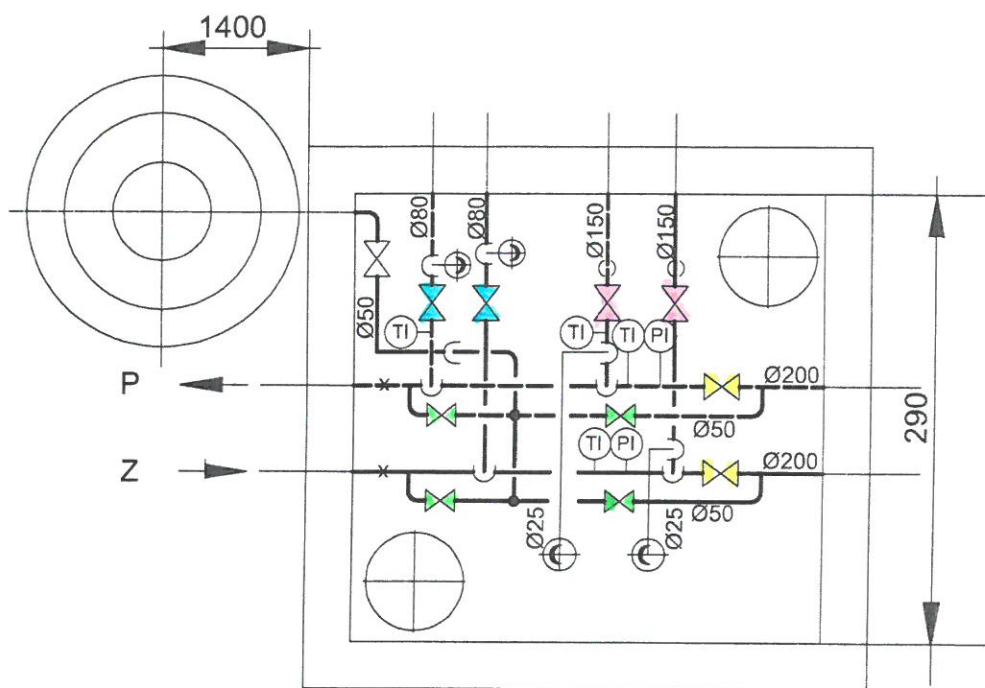
1. Wymiana obecnie zamontowanej armatury w komorze K-3/3 w typie i ilości:
 - a) wymiana istniejących dwóch zaworów DN200 na nowe zawory kulowe DN200,
 - b) wymiana istniejących dwóch zaworów DN150 na nowe zawory kulowe DN150,
 - c) wymiana istniejących dwóch zaworów DN80 na nowe zawory kulowe DN80,
 - d) wymiana istniejących czterech zaworów DN50 na nowe zawory kulowe DN50,
 - e) wymiana istniejących dwóch zaworów DN25 na nowe zawory kulowe DN25.
2. Wymagania techniczne dla zaworów kulowych:
 - Typ armatury odcinającej: zawory kulowe w wykonaniu pełnoprzelotowym,
 - Zastosowanie armatury: odcinanie przepływu medium roboczego w obydwu kierunkach,
 - Operowanie: DN150 i DN200 przekładnia ślimakowa, DN80 i poniżej dźwignia ręczna,
 - Przyłącza: kołnierzowe,
 - Temperatura robocza 130°C,
 - Ciśnienie nominalne: PN25,
 - Czynnik: gorąca woda,
 - Budowa korpusu: dzielony lub jednoczęściowy,
 - Budowa trzpienia: jednoczęściowy,
 - Szczelność: pełna szczelność w obu kierunkach,
 - Rodzaj materiału na korpus: stal węglowa, staliwo.
 - Rodzaj materiału na trzpień: stal nierdzewna,
 - Rodzaj materiału na kulę: stal nierdzewna,
 - Uszczelnienie kuli: PTFE+C (co najmniej 20% węgla).
3. Dostarczona armatura winna posiadać:
 - deklarację zgodności z dyrektywą ciśnieniową PED 2014/68/UE,
 - aprobatę techniczną ITB,
 - oznakowanie CE.

Załącznik: Schemat komory K-3/3

Otrzymują:

1. Adresat
2. EW a/a


Dyrektor
ds. Eksploatacji
mgr inż. Jacek Matuszak



Instrukcja eksploatacji sieci Koronowo

Komora nr K - 3/3 (10601) ul.Zawadzkiego

data 2011.12.

rys. nr 7/34

Załącznik nr 7.2 do SWZ

 <p>omunalne Przedsiębiorstwo Energetyki Ciepłej Sp. z o.o. ul. Ks. J. Schulza 5 85-315 Bydgoszcz</p>	WARUNKI TECHNICZNE	EW/560/17/2024
--	---------------------------	-----------------------

Bydgoszcz, 27 marzec 2024 r.

Dział Przygotowania i Realizacji Inwestycji w miejscu

Dotyczy: warunków technicznych na wymianę armatury w komorze K-20, zlokalizowanej w rejonie ulicy Sosnowej w Koronowie

1. Wymiana obecnie zamontowanej armatury w komorze K-20 (komora napowietrzna) w typie i ilości:
 - a) wymiana istniejących 2 szt. zaworów kołnierzowych DN150 na nowe zawory kulowe DN150 o pełnym przelocie, w wykonaniu kołnierzowym, z przekładnią ślimakową (oznaczenie na schemacie nr 1,2). Armaturę doposażyć w izolację, z możliwością wielokrotnego jej montażu i demontażu.
2. Wymagania techniczne dla zaworów kulowych:
 - Typ armatury odcinającej: zawory kulowe w wykonaniu pełnoprzelotowym,
 - Zastosowanie armatury: odcinanie przepływu medium roboczego w obydwu kierunkach,
 - Temperatura robocza 130°C,
 - Ciśnienie nominalne: PN25,
 - Czynnik: gorąca woda,
 - Budowa korpusu: dzielony lub jednoczęściowy,
 - Budowa trzpienia: jednoczęściowy,
 - Szczelność: pełna szczelność w obu kierunkach,
 - Rodzaj materiału na korpus: stal węglowa, staliwo.
 - Rodzaj materiału na trzpień: stal nierdzewna,
 - Rodzaj materiału na kulę: stal nierdzewna,
 - Uszczelnienie kuli: PTFE+C (co najmniej 20% węgla).
3. Dostarczona armatura winna posiadać:
 - deklarację zgodności z dyrektywą ciśnieniową PED 2014/68/UE,
 - aprobatę techniczną ITB,
 - oznakowanie CE.

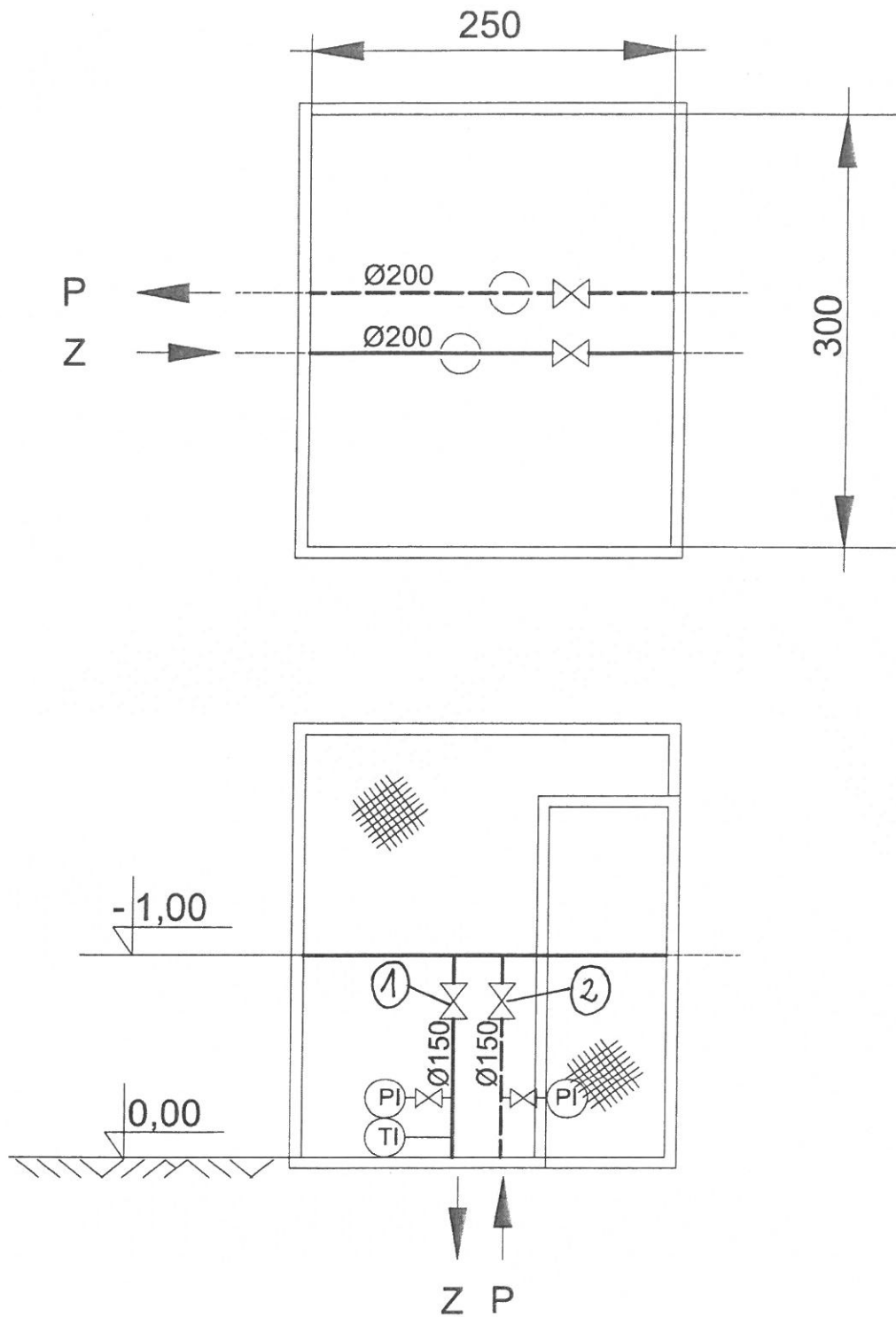
Załącznik: Schemat komory K-20

Otrzymują:

1. Adresat
2. EW a/a

Dyrektor
ds. Eksploatacji
mgr inż. Jacek Matuszak

Załącznik do
EW/560/17/2024



Instrukcja eksploatacji sieci Koronowo

Komora nr K-20 (10201) - ul. Sosnowa

data 2011.12.

rys. nr 20/34