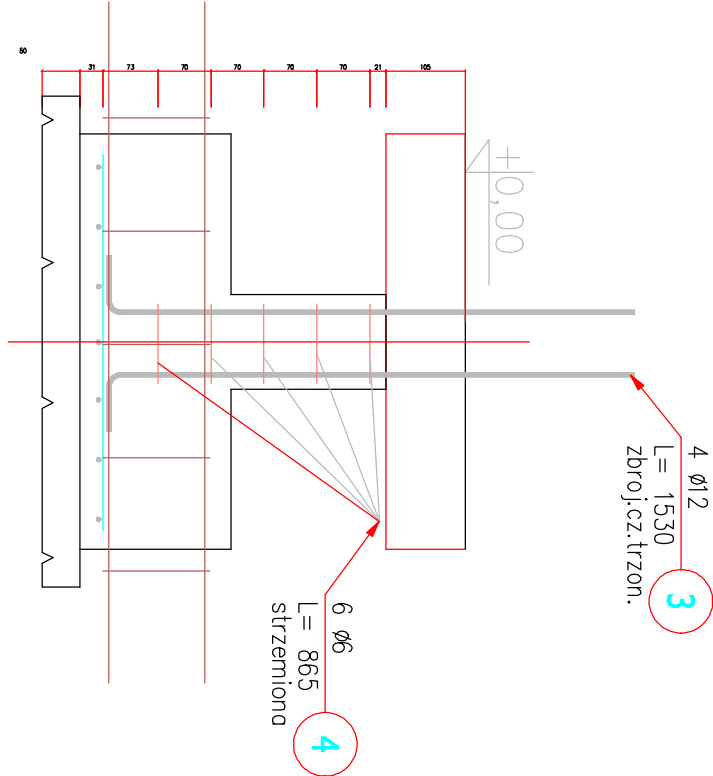
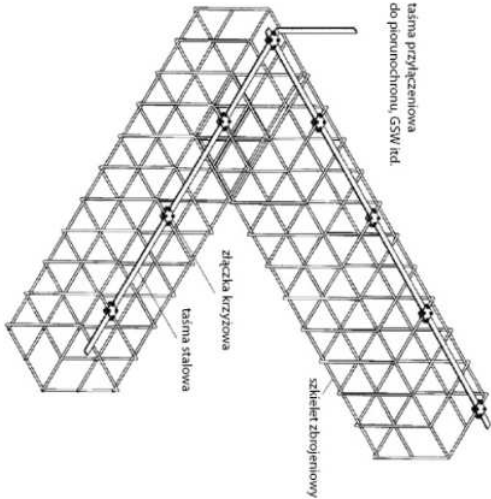
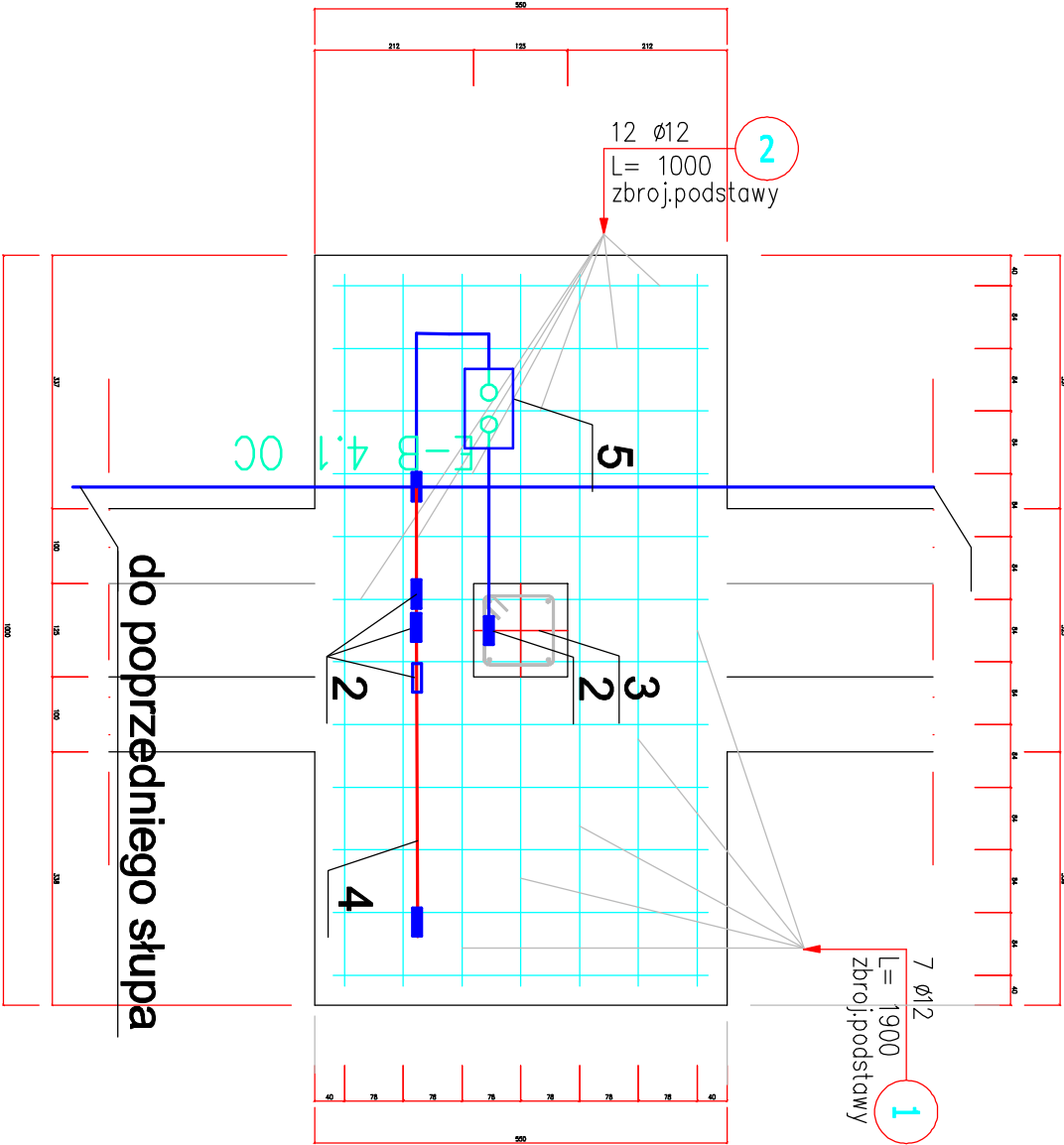


Mocowanie płaskownika uzłomowego do strzemiion (co 2m)  
szkielet zbrojenlowego



## LEGENDA

- 1 - Uziom fundamentowy - bendarka Fe/Zn 30x4
  - 2 - Połączenie spawne
  - 3 - Słup metalowy - przewód odprowadzający
  - 4 - Bednarka Fe/Zn 30x4 przyspawana do zbrojenia stopy fundamentowej
  - 5 - Złaczce kontrolne w obudowie do gruntu
- Wartość uziemienia <30 Om



do poprzedniego słupa

1 7 Ø12 L= 1900

1900

<div><div>AP</div><div>STUDIO ARCHITEKTURY</div><div>ANNA POLINCEUSZ</div></div>		R/S. NR: IE-12.1			
98-400 WIERUSZÓW, Mieleszynek 32d tel. (603 120 805)		STRONA:			
DETAL MOCOWANIA BEDNARKI W WARSTWACH FUNDAMENTU		SKALA: -:- BRANŻA: elektryczna			
BUDYNEK PRZEDSZKOLA					
Lokalizacja	Obr?b Boles?awiec, 98-430 Boles?awiec, dz. nr ewid. 338/1; 332/3;				
Inwestor	Gmina Boles?awiec 98-430 Boles?awiec, ul. Rynek 1				
Funkcja	Imię i nazwisko	Specjalność?	nr upr.	Data	Podpis
Projektant	mgr in?. Wojciech G?siorek	ins. elektryczne	WP/0392/PWCE/12	10.21	
Sprawdzi?	mgr in?. Krzysztof Just	ins. elektryczne	WP/0175/P00E/08	10.21	
Opracowa?	in?. Sebastian Drojer	ins. elektryczne	-	10.21	