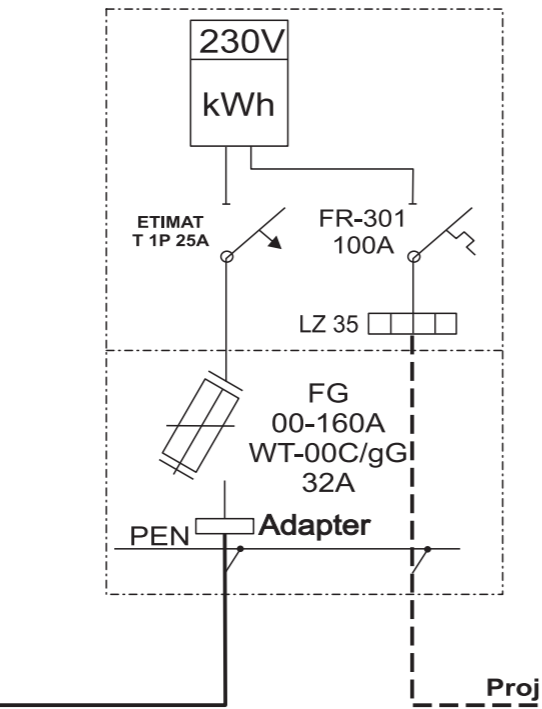
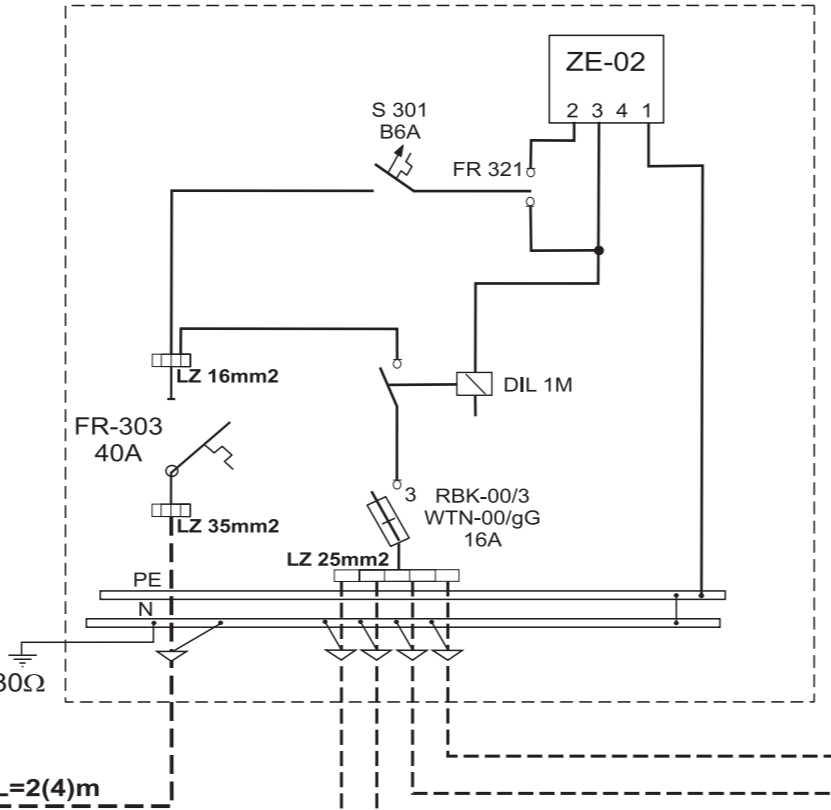


Istniejące złącze kablowo - pomiarowe nr 05-868/VI/1 z projektowanym układem pomiarowym na dz. nr 931/1 w m. Kaszczor dla zasilania projektowanego oświetlenia ulicznego (własność Enea Operator Sp. z o. o.)



Projektowana szafka oświetleniowa sterująca - rozdzielca z uzłosem prętowym o rezystancji uziemienia R<300m zabudowana na dz. nr 931/1



Legenda:

Projektowana linia kablowa nn 0,4kV zalicznikowa oświetlenia ulicznego typu YAKY 4x25mm², 1kV o łącznej dł. L=1383(1541)m

Projektowany słup oświetleniowy stalowy ocynkowany ELMONTER typu SO-8/N o wysokości 8m z wysięgnikiem rurowym (zwyżka - 0,2m / wysięg - 0,5m) i oprawą oświetleniową ze źródłem światła LED typu ClearWay BGP303 LED73-740 z układem redukcyjnym umożliwiającym płynną nastawę

Projektowany słup oświetleniowy stalowy ocynkowany ELMONTER typu SO-8/N o wysokości 8m z wysięgnikiem rurowym (zwyżka - 0,2m / wysięg - 1,5m) i oprawą oświetleniową ze źródłem światła LED typu ClearWay BGP303 LED73-740 z układem redukcyjnym umożliwiającym płynną nastawę

OCHRONA OD PORAŻEŃ
samoczynne wyłączanie zasilania

PRZEWODY POŁĄCZEŃ WEWNĘTRZNYCH W ZŁĄCZU: YLY 16mm

N,PE: ZACISKI DLA PRZEWODÓW 16mm²

PROJEKTOWANIE I NADZÓR ELEKTRYCZNY ARTUR MIELCAREK ul. Piłsudskiego 100, 65-100 Zielona Góra tel. 71 73 10 10 10 email: amiel@wp.pl	OBIEKT: Budowa linii kablowej nn 0,4kV oświetlenia ulicznego wraz z słupami oświetleniowymi i pozostałą niezbędną infrastrukturą towarzyszącą na dz. nr 928/34, 928/26, 929/13, 930/14, 929/9, 931/1 w m. Kaszczor	Data: wrzesień 2021	SKALA:
	PROJEKTANT: inż. Artur Mielcarek ul. Piłsudskiego 100, 65-100 Zielona Góra tel. 71 73 10 10 10 email: amiel@wp.pl	OPIS: Projekt budowlany linii kablowej nn 0,4kV oświetlenia drogowego wraz z słupami oświetleniowymi i pozostałą niezbędną infrastrukturą towarzyszącą	wrzesień 2021

Schemat zasilania