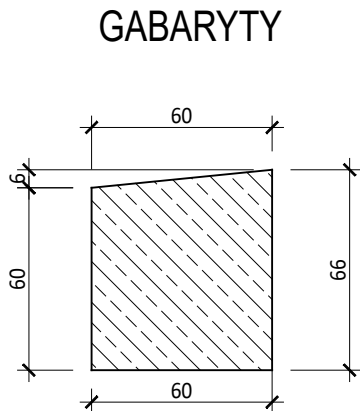
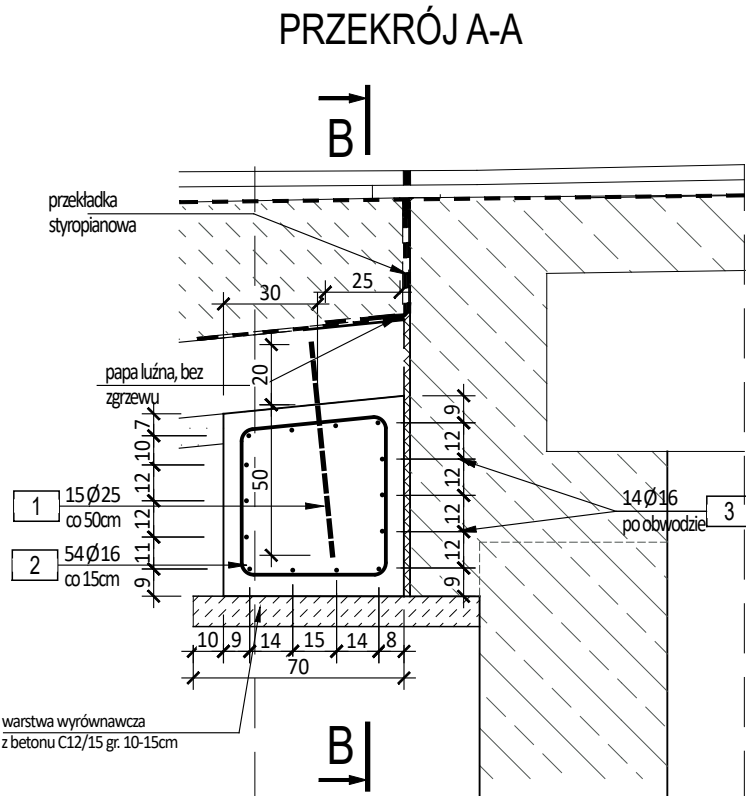


KONSTRUKCJA PODPÓR

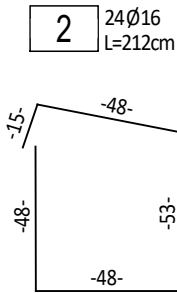
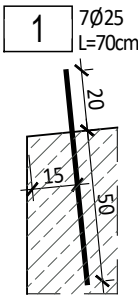
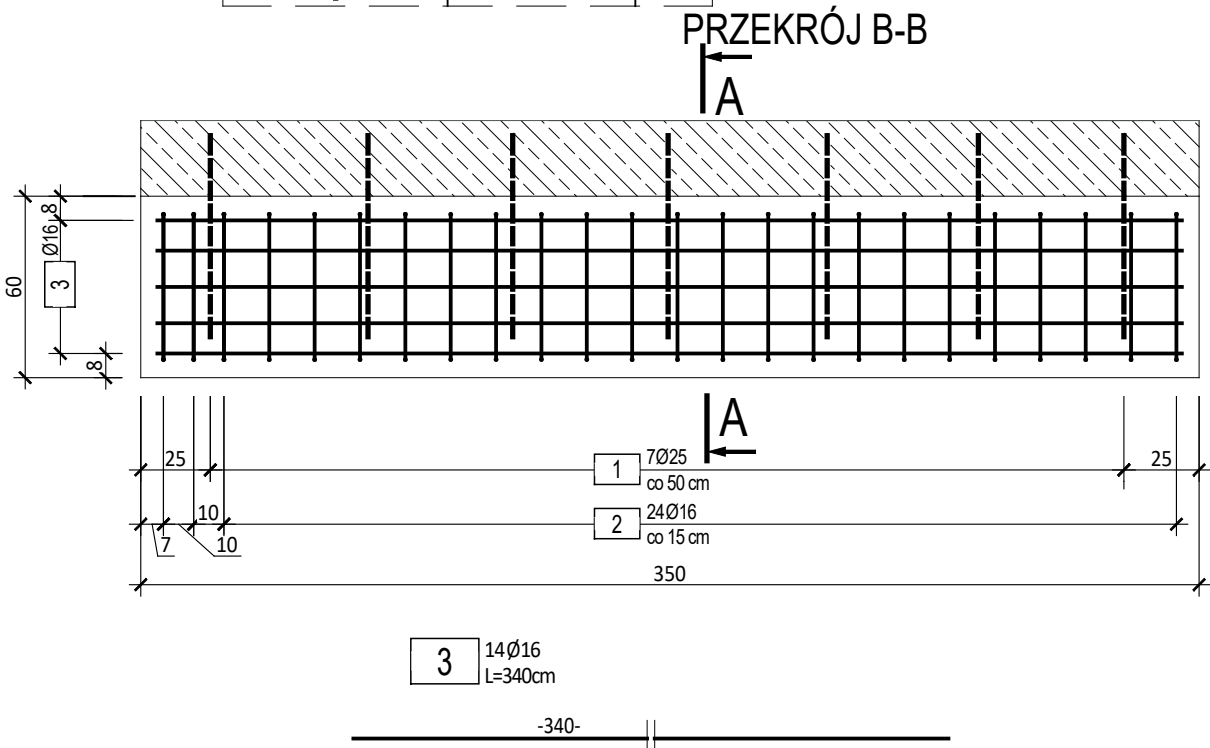
skala 1:25



Zestawienie stali zbrojeniowej.						
NR	Średnica [mm]	Długość [cm]	Ilość [szt.]	Długość łączna A-IIIIN [m]		
				Ø16	Ø20	Ø25
1	25	70	7			4,90
2	16	212	24	50,88		
3	16	340	14	47,60		
Długość łączna				[m]	98,48	0,00
Masa 1m				[kg/m]	1,578	2,466
RAZEM				[kg]	155,4	0,0
OGÓŁEM STALI				[kg]	175	

Zestawienie materiałów	
stal A-IIIIN:	175 kg
beton C30/37 :	1,26 m³
beton C12/15 :	0,25 m³
deskowanie:	2,74 m²
otulina zbr. głównego:	min. 5,0 cm

WYKONAĆ 2 KOMPLETY



UWAGA:

- Pręty zwymiarowano osiowo. Promienie gięć wg PN-EN 1992-1-1.
- Naroża ostre sfazować min. 10x10mm.
- Powierzchnie odziemne betonu (istniejące i projektowane) zabezpieczyć powłokową izolacją epoksydowo-bitumiczną.
- Po dokonaniu rozbioru i oczyszczeniu powierzchni należy zweryfikować stan istniejący z założeniami projektowymi i w porozumieniu z projektantem wprowadzić ewentualne zmiany.

Jednostka projektowa :		axial		
Inwestor :		AXIAL Sp. z o.o. ul. Botaniczna 10 www.axial.poznan.pl tel. 504 175 173 NIP 777 338 59 80		
TEMAT umowy :		Powiat Koszaliński, Powiatowy Zarząd Dróg w Koszalinie reprezentowanym przez Dyrektora Powiatowego Zarządu Dróg w Koszalinie		
NAZWA inwestycji :		Remont mostu w m. Rosnowo		
Adres inwestycji :		miejscowość : Rosnowo, powiat : koszaliński, województwo: zachodniopomorskie działki nr ewid.: 227(dr), 1137(dr), 1136/1(Wp), 235(Wp), 228/10(R), 109/15(R), 108(Tk)		
Branża :		Drogowa, obiekty inż.	Stadium dokumentacji:	PW
Stanowisko	Imię i nazwisko	Branża	Nr uprawnień specjalność	Podpis
Projektant	mgr. inż. Bartosz Tomczak	mostowa	WK9/0265/PODM/08 do projektowania bez ograniczeń w specjalności mostowej	
Opracował	mgr. inż. Adam Glapiak			
Tytuł rysunku:				Nr
Konstrukcja podpory pod płytę przejściową				11
Nr umowy:		24/2023 z dnia 17.05.2023r.	Data opracowania:	08/2023
			Skala:	1: 25