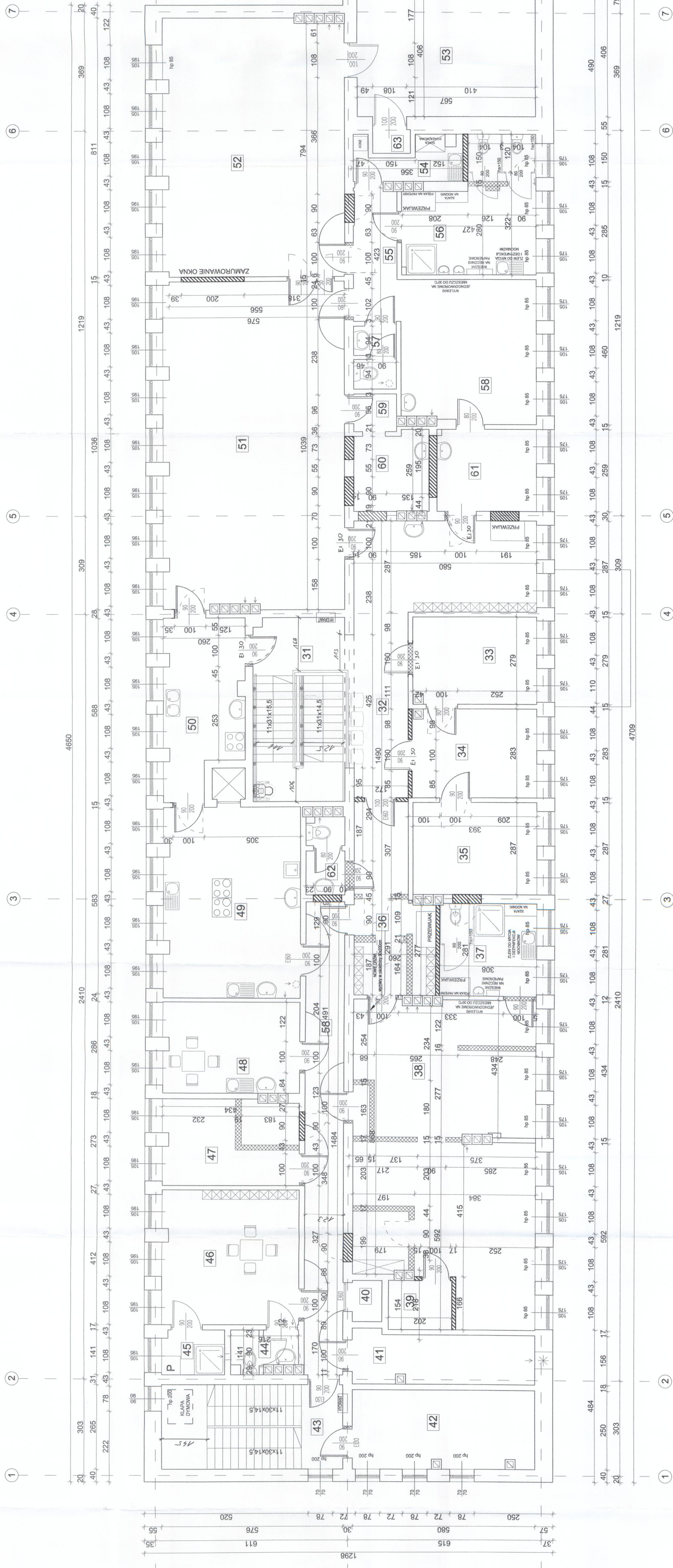


UWAGI OGÓLNE:

1. Przed przystąpieniem do prac budowlanych należy sprawdzić wszystkie wymiary i rzędnice na budowie. Zaisniala niezgodności pomiarzy projektem architektoniczno-budowlanym i pozostaly opracowaniami branżowymi, a stanem istniejącym, należy wyjaśnić i uzgodnić z projektantem i projektantami branżowymi.
2. Wszystkie prace przy wykonywaniu elementów budowlanych muszą być realizowane zgodnie z zasadami sztuki budowlanej oraz z zachowaniem szczególnego rzetelnego technologicznego.
3. Wykonawca musi zapewnić wszystkie materiały, rozwiązania techniczne i urządzenia będące odpowiedzą normom bezpieczeństwa przed i po (prosiadają odpowiednie atesty i aprobaty).
4. Dla zaprojektowanych elementów nie konstrukcyjnych takich jak: sufity podwieszane, posadzki, dopuszcza się stosowanie różnych systemów po uzgodnieniu z Inwestorem oraz projektantem.
5. Uwagi i opisy zamieszczone w części rysunkowej oraz opisie technicznym projektu stanowią integralną część niniejszego opracowania.
6. Wszystkie zmiany w doborze materiałów budowlanych, wykończeniowych, technologicznych czy urządzeń mogą być wprowadzane jedynie za zgodą projektanta oraz Inwestora.
7. Wykonawca musi zapewnić, kiedy proponowane rozwiązania są mniej kosztowne i co najmniej równorzędne konstrukcyjnie, funkcjonalnie i technicznie do wskazanych w dokumentacji. Rozwiązaniem takim winny być wszystkie informacje konieczne dla kompletnej oceny winny autorów projektu, łącznie z rysunkami, obliczeniami poziomymi oszczędności dla specyfikacjami technicznymi, cenami, określeniem poziomu oszczędności dla Inwestora, proponowaną technologią budowy i innymi istotnymi szczegółami. Zmiany w geometrii budowli, zastosowanych materiałach i rozwiązaniach technicznych muszą zostać zatwierdzone przez projektantów. Wszystkie rozwiązania techniczne, organizacyjne i linie związane z prawidłową realizacją budowy i przekazaniem obiektu użytkownikowi a nie zawarte w projekcie, należy przedstawić w formie pisemnej i technologicznej, być wykopane zgodnie z obowiązującymi w budownictwie normami, sztuką budowlaną i zasadami realizacji obiektu, jego części i wyposażenia.
8. Wszystkie elementy ujęte w opisie technicznym, a nie ujęte na rysunkach technicznych winny być traktowane tak, jakby były ujęte w każdej części dokumentacji.
9. Niniejszy projekt należy rozpatrywać łącznie z projektami branżowymi.
10. Wszystkie elementy drewniane zabezpieczyć środkiem owado- i grzybobójczy, ognioochronnym.
11. Wymiary drzwi podane na rysunkach zarówno w świetle muru jak i oszczek, oszczek w świetle muru. Przed zamowieniem stolarki należy zwrócić uwagę na wymiary otworów na budowie.



Zestawienie pomieszczeń PIETRO	
31. KLATKA SCHODOWA	PLANKI 11,00m ²
32. KLATKA SCHODOWA	PLANKI 10,88m ²
33. POKÓJ OPIEKUNEK	PLANKI 11,21m ²
34. BIURO DIREKTORA	PLANKI 12,78m ²
35. SALA KONFERENCYJNE	PLANKI 12,78m ²
36. SZALNIA	PLANKI 8,53m ²
37. LAZIENKA DLA DZIECI	PLANKI 3,08m ²
38. MAGAZYN	PLANKI 1,21m ²
39. WINDA	PLANKI 1,21m ²
40. KLATKA SCHODOWA	PLANKI 11,32m ²
41. KLATKA SCHODOWA	PLANKI 18,40m ²
42. POM. TECHNICZNE	PLANKI 2,84m ²
43. KLATKA SCHODOWA	PLANKI 12,98m ²
44. POM. TECHNICZNE	PLANKI 2,84m ²
45. SZALNIA PERSONELU	PLANKI 12,98m ²
46. POM. SOCJALNE	PLANKI 2,84m ²
47. KLATKA SCHODOWA	PLANKI 12,98m ²
48. KLATKA SCHODOWA	PLANKI 25,77m ²
49. KLATKA SCHODOWA	PLANKI 25,77m ²
50. SALA ZABAW	WYKŁADZANA 45,34m ²
51. SALA ZABAW	WYKŁADZANA 39,20m ²
52. SALA ZABAW	WYKŁADZANA 45,34m ²
53. POM. TECHNICZNE	PLANKI 3,07m ²
54. POM. TECHNICZNE	PLANKI 3,07m ²
55. KORYTARZ	PLANKI 5,81m ²
56. KORYTARZ	PLANKI 5,81m ²
57. LOALE DLA PERSONELU	PLANKI 19,21m ²
58. JADALNIA	PLANKI 19,21m ²
59. KORYTARZ	PLANKI 5,81m ²
60. KORYTARZ	PLANKI 5,81m ²
61. CABINET PIELEGNARSKI	PLANKI 5,15m ²
62. CABINET PIELEGNARSKI	PLANKI 5,15m ²
63. MAGAZYN	PLANKI 0,85m ²
64. MAGAZYN	PLANKI 0,85m ²

Zestawienie powierzchni
Powierzchnia użytkowa - sala dla dzieci 159,51 m²
Powierzchnia komunikacyjna 50,48 m²
Powierzchnia użytkowa - całkowita 488,47 m²

- SCIANY ISTNIEJĄCE
- SCIANY DO WYBURZENIA
- NOWE SCIANY

ZESPÓŁ LISIÓŁ PROJEKTOWYCH
ul. Piłsudskiego 10, 00-610 Warszawa
tel. 22 628 11 11, 22 628 11 12
www.lisioal.pl

PRZEKAZOWA I BRANŻOWY ZADANIE
MIEJSCOWOŚĆ: JAKÓŁ MAŁOCZYŃSKA W REZERWACJI
Lp. 100/15/2019

ADRES: ul. Piłsudskiego 10, 00-610 Warszawa
PROJEKTANT: mgr inż. Andrzej Lisioł
WYKONAWCA: mgr inż. Andrzej Lisioł
DATA: 12.2019

PRZEKAZOWA I BRANŻOWY ZADANIE
MIEJSCOWOŚĆ: JAKÓŁ MAŁOCZYŃSKA W REZERWACJI
Lp. 100/15/2019

ADRES: ul. Piłsudskiego 10, 00-610 Warszawa
PROJEKTANT: mgr inż. Andrzej Lisioł
WYKONAWCA: mgr inż. Andrzej Lisioł
DATA: 12.2019