

**LEGENDA**

- obr. 03-01 Zabraniec nazwa numer obrębu geodezyjnego
- granicca ewidencyjna działki
- zakres opracowania (nie stanowi linii podziału)
- linia rozgraniczająca (po granicach działek) - art.11f. ust.1. pkt.2)
- linia rozgraniczająca (stanowiąca linię podziału) - art.11f. ust.1. pkt.2)
- linia wyznaczająca teren podlegający ograniczeniu w korzystaniu z nieruchomości w związku z obowiązkiem budowy lub przebudowy sieci uzbrojenia terenu, urządzeń wodnych, zjazdów, innych dróg publicznych - art.11f. ust.1. pkt.8) lit.i)
- 1234 istniejący numer działki
- 1234/1 numer działki po podziale z przeznaczeniem pod inwestycję
- 1234/2 numer działki po podziale z przeznaczeniem dotychczasowym

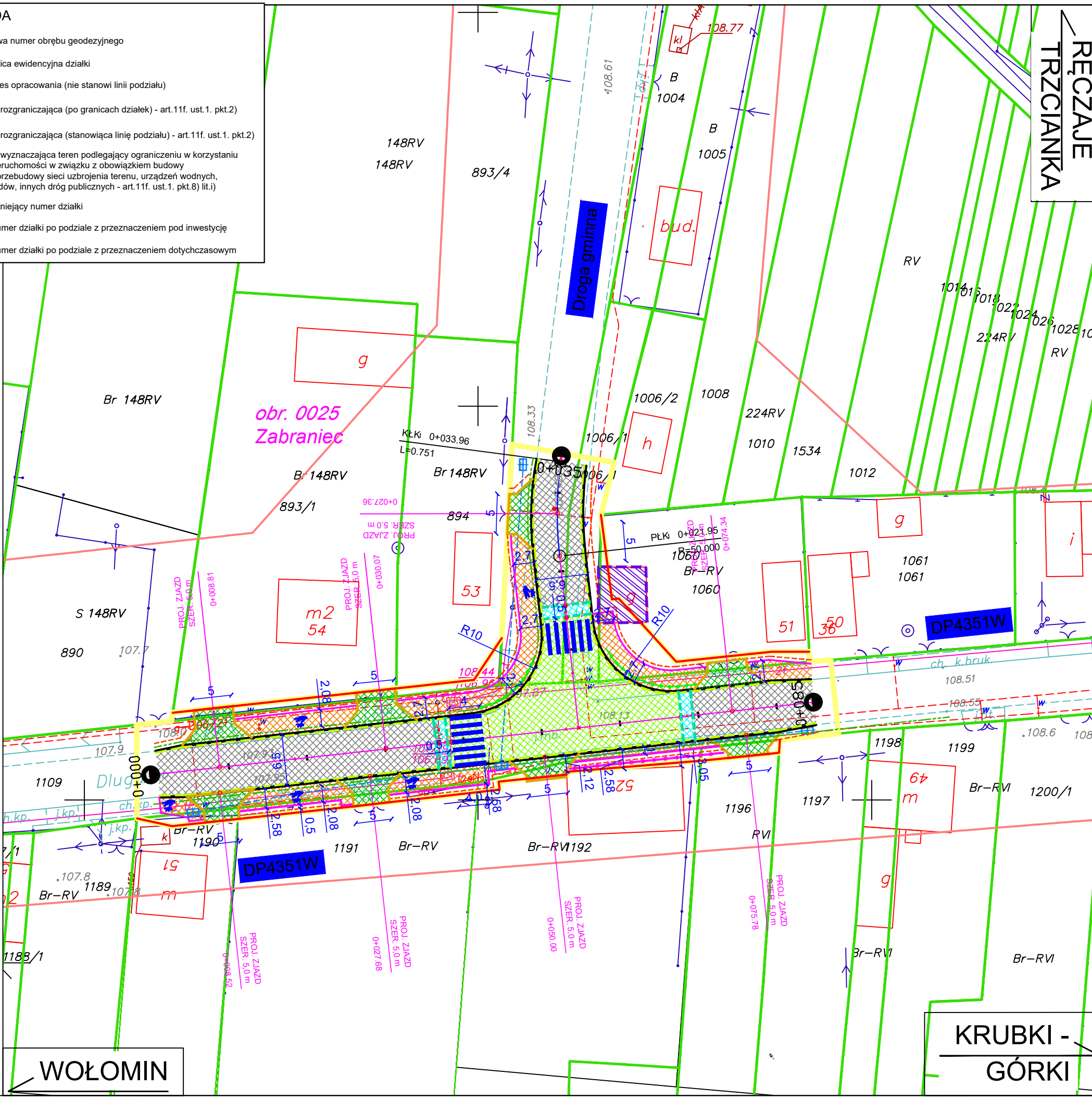
**LEGENDA:**

- granicce istn. działek/granicce obrębów geodezyjnych
- obr. 0025 Zabraniec numer obrębu, nazwa
- proj. nawierzchnia jezdni z betonu asfaltowego
- proj. nawierzchnia jezdni z betonowej kostki brukowej
- proj. nawierzchnia jezdni z kostki granitowej
- proj. nawierzchnia zjazdu z kostki betonowej brukowej
- proj. nawierzchnia chodnika
- proj. krawędź jezdni
- proj. krawędź jezdni ze ściekiem
- proj. krawężnik betonowy wtopiony
- proj. pobocze
- proj. obrzeże betonowe
- proj. opornik betonowe
- proj. linia słupków przeszkodowych
- proj. kanał technologiczny typu KTu wraz z studniami
- KTp proj. kanał technologiczny typu KTp wraz z studniami
- proj. budynki do wyburzenia

KONCEPCJA

RĘCZAJE  
TRZCIANKA

KRUBKI -  
GÓRKI



Inwestor : <b>Zarząd Powiatu Wołomińskiego UL PRĄDZYŃSKIEGO 3, 05-200 WOŁOMIN</b>			
Jednostka projektowa: PRW Przemysław Woźniak Deskurów 40, 07-201 Wyszków			
Stadium	Nazwa i adres obiektu budowlanego: <b>ROZBUDOWA SKRZYŻOWANIA ZLOKALIZOWANEGO W MSC. ZABRANIEC DP NR 4351W (UL. DŁUGA) Z DROGĄ GMINNĄ UL. SKONIECKIEGO POPRZECZ WYNIESIONE SKRZYŻOWANIE, GM. POŚWIĘTNE"</b>		
Kod CPV:	71.32.00.00-7		
Nr tomu:	I		
Branża:	Obiekt budowlany: droga powiatowa 4351W		
ZBIORCZA	PLAN SYTUACYJNO-WYSOKOŚCIOWY		
Stanowisko/ Specjalność	Imię i nazwisko	Uprawnienia nr.	Podpis
Projektant/ drogowa	mgr inż. Przemysław Woźniak	MAZ/0415/ PWOD/13	
Data opr.:	Skala:	Nr rys.:	Arkusz:
11.2023	1:500	2	1 z 1

WOŁOMIN