

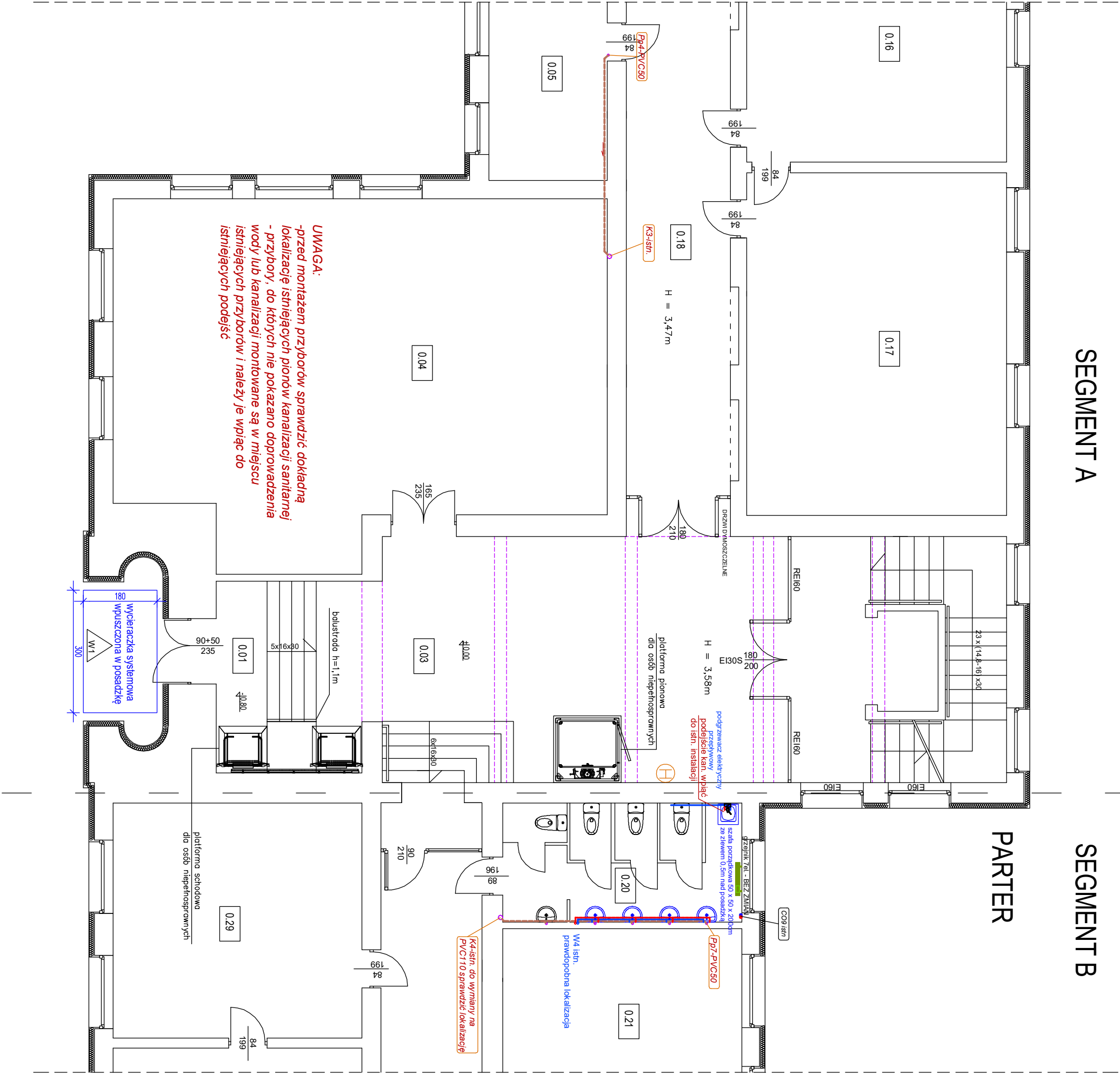
NR	NAZWA POMIESZCZENIA - STAN ISTNIEJĄCY	(m2)
0.01	Wiatrołap	22,30
0.03	Hol	77,03
0.04	Sala konferencyjna	99,21
0.05	Pomieszczenie biurowe	14,94
0.06	Magazyn	8,81
0.07	Pomieszczenie gospodarcze	16,66
0.08	Pomieszczenie sanitarne	26,19
0.08a	WC osób nps	8,27
0.09	WC	8,69
0.10	Klatka schodowa 1 / 2	17,10
0.11	Pomieszczenie magazynowe	27,11
0.12	Zaplecze sali	27,70
0.13	Klasopracownia	62,73
0.14	Biuro	20,68
0.15	Biuro	16,42
0.16	Klasopracownia	38,26
0.17	Klasopracownia	53,29
0.18	Komunikacja	106,57
0.19	komunikacja	74,44
0.20	WC	17,09
0.21	Klasopracownia	49,98
0.22	Zaplecze	18,76
0.23	Klasopracownia	52,59
0.24	Klatka schodowa 1 / 2	15,43
0.25	Klasopracownia	58,12
0.26	Pokój nauczycielski	35,98
0.27	Gabinet Wicedyrektora	18,97
0.28	Sekretariat	18,03
0.29	Gabinet Dyrektora	23,69
	SALA GIMNASTYCZNA	
0.30	Komunikacja	23,94
0.31	Sala gimnastyczna	161,54
0.32	Schowek	6,65
0.33	Szafnia	16,52
0.34	Umывальnia	19,40
0.35	Szafnia	20,64
0.36	Scena	31,20
Powierzchnia netto:		1314,93

LEGENDA:

ELEMENTY ISTNIEJĄCE

ELEMENTY PROJEKTOWANE

ELEMENTY DO WYBURZENIA



P.H.U. PASANDER mgr inż. Paweł Majcher ul. Gajowa 40, 33-300 Nowy Sącz NIP: 734-100-67-63 tel. +48 606670578 majcher@wp.pl STADIUM: PROJEKT TECHNICZNY	OBIEKT	PRZEBUDOWA CZĘŚCI POMIESZCZEŃ SZKOŁY Z PRZEZNACZENIEM NA INTERNAT W ZESPOLE SZKÓŁ W MARCINKOWICACH	Projektant	Imię i Nazwisko	Podpis	Skala 1:100
	INWESTOR	POWIAT NOWOSĄDECKI UL. JAGIELLOŃSKA 33, 33-300 NOWY SĄCZ	Sprawdził	mgr inż. Katarzyna Majcher upr. proj. i wyk. MAP/0261/PWOS/04		Data 06-2023
	ADRES INWESTYCJI	DZIAŁKA NR 161/21 OBRĘB MARCINKOWICE, GMINA CHEŁMIEC	Opracował:	inż. Mirosław Olszowski upr.proj. i wyk. Nr UAN-7342-139/91		Nr rys. 3.
	PRZEDMIOT RYSUNKU	INSTALACJA WOD.-KAN. I C.O. - RZUT PARTERU		mgr inż. Paweł Majcher		