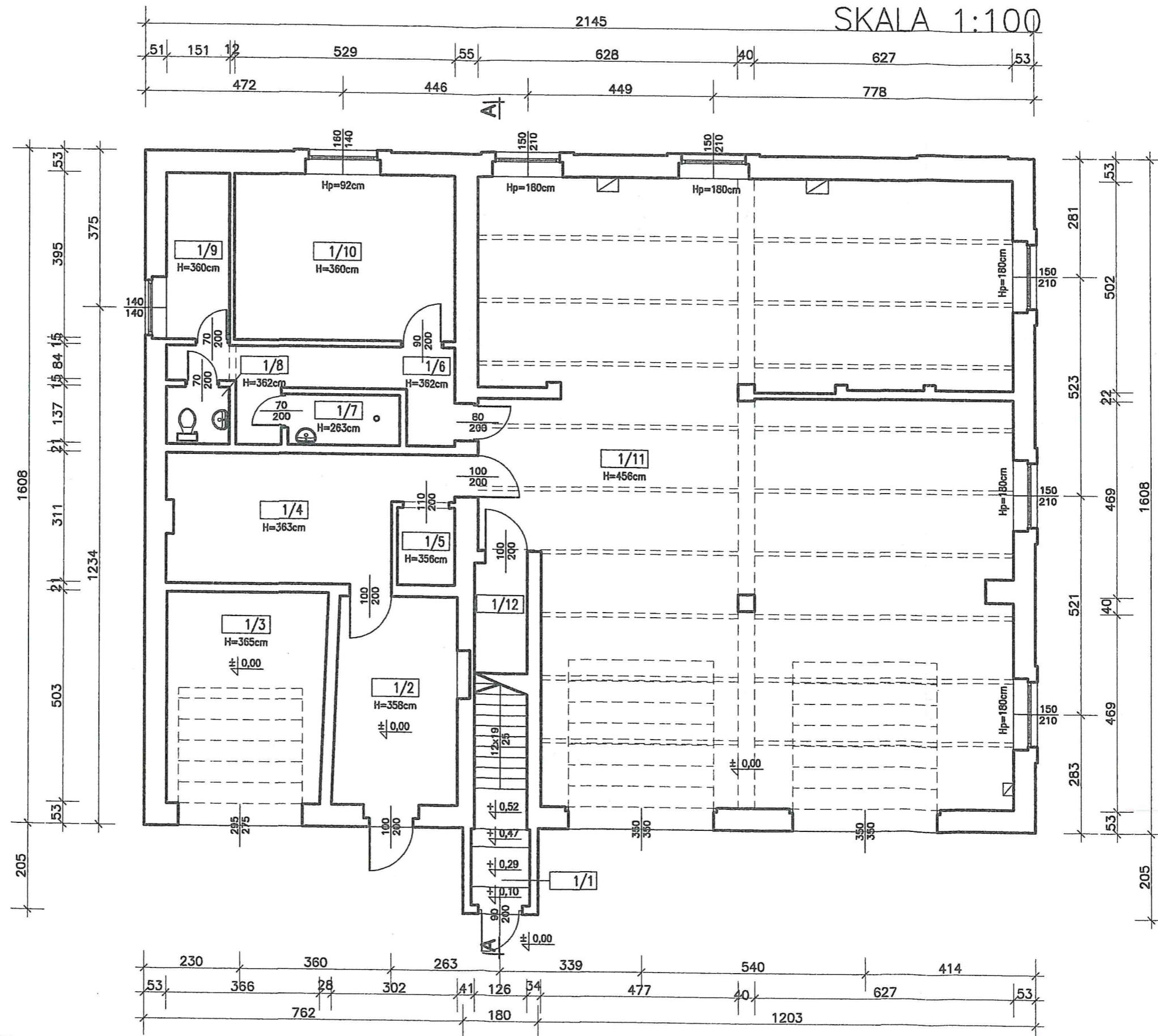


INWENTARYZACJA RZUT PARTERU

SKALA 1:100

OPIS POMIESZCZEŃ

1/1	KL.SCHOD.
7,24m ²	gres/granit
1/2	POM.MAG.
14,46m ²	pos.bet.
1/3	POM.MAG.
18,91m ²	pos.bet.
1/4	POM.MAG.
18,34m ²	pos.bet.
1/5	POM.MAG.
2,55m ²	pos.bet.
1/6	KORYTARZ
9,72m ²	wykl.PCV
1/7	ŁAZIENKA
3,24m ²	gres
1/8	WC
2,05m ²	gres
1/9	POM.GOSP.
5,96m ²	wykl.PCV
1/10	SZATNIA
20,86m ²	wykl.PCV
1/11	GARAŻ
182,73m ²	pos.bet.
1/12	POM.MAG.
3,30m ²	pos.bet.



PRACOWNIA PROJEKTOWA
mgr inż. arch. Ewa Ostapińska
siedziba: UL. ZMORSKIEGO 29, 58-100 ŚWIDNICA
biuro: UL. BOCZNA 6/1, 58-100 ŚWIDNICA
TEL. 608 053 071, ewaostapinska@op.pl

Ewa Ostapińska

projektował:
mgr inż. arch. Ewa Ostapińska
nr upr. V-7342/3/32/98; 05-0547

tytuł	rzut parteru
faza	inwentaryzacja
obiekt:	Remiza Ochotniczej Straży Pożarnej
adres:	Kostrza, ul. Kościuszki 44, dz.nr144/62, ob.nr0009 Kostrza
inwestor:	Gmina Strzegom, Rynek 38, 58-150 Strzegom
rys.nr	2
skala:	1:100
data:	21.07.2023