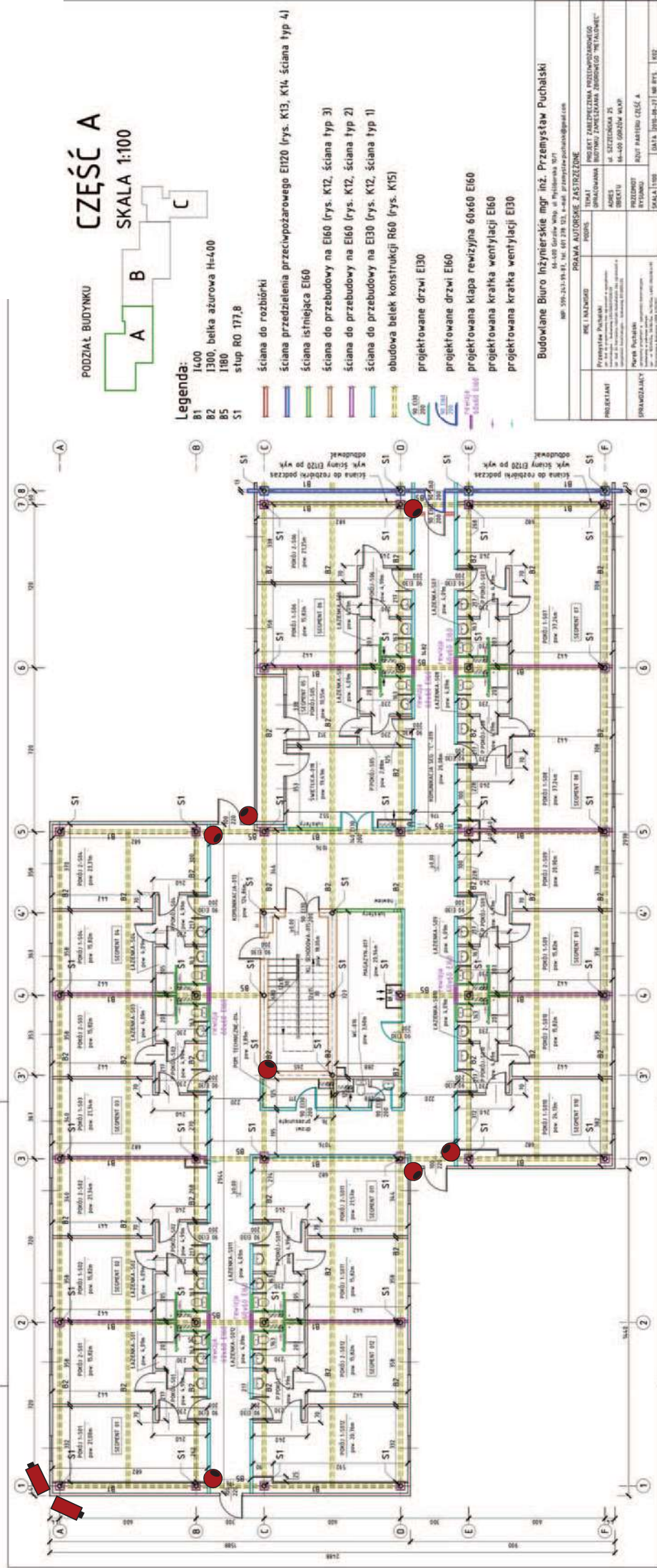


Kondygnacja: 0

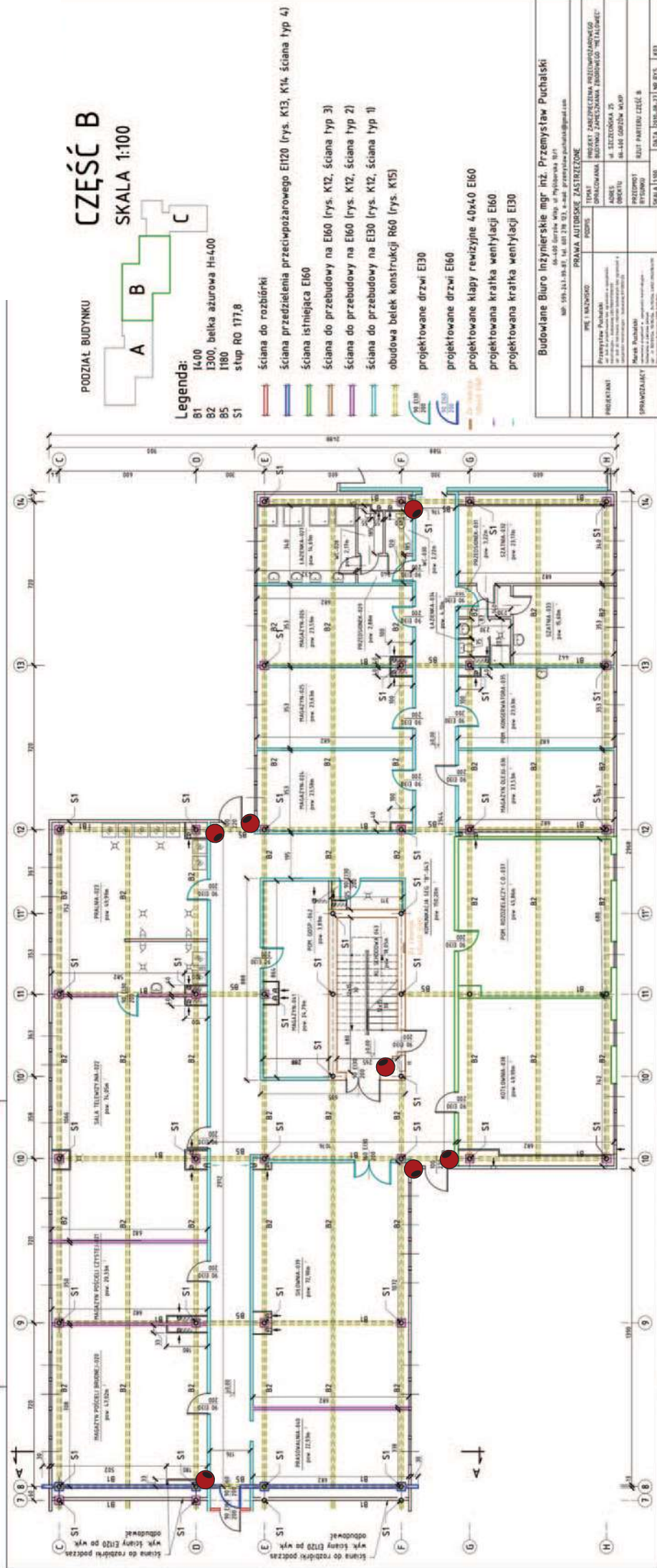


CZĘŚĆ A SKALA 1:100

- Legenda:**
- B1 1400
 - B2 1300, belka azurowa H=400
 - B5 1180
 - S1 strop RO 177,8
 - ściana do rozbiórki
 - ściana przdzielenia przeciwpożarowego EI20 (rys. K13, K14, ściana typ 4)
 - ściana isfiejńska EI60
 - ściana do przebudowy na EI60 (rys. K12, ściana typ 3)
 - ściana do przebudowy na EI60 (rys. K12, ściana typ 2)
 - ściana do przebudowy na E30 (rys. K12, ściana typ 1)
 - obudowa belek konstrukcji R60 (rys. K15)
 - projektowane drzwi EI30
 - projektowane drzwi EI60
 - projektowana kłapa rewizyjna 60x60 EI60
 - projektowana kratka wentylacji EI60
 - projektowana kratka wentylacji EI30

Budowlane Biuro Inżynierskie mgr inż. Przemysław Puchalski 14-408 Gorzów Wlkp. ul. Piłsudskiego 10/71 NIP 595-242-94-81, tel. 607 238 123, e-mail: przemyslaw.puchalski@gmail.com	
INŻYNIER PROJEKTOWY Przemysław Puchalski ul. Piłsudskiego 10/71 14-408 Gorzów Wlkp. NIP 595-242-94-81, tel. 607 238 123	TYTUŁ UNIIOWANA ul. Szczecińska 25 14-400 Gorzów Wlkp.
PRACOWNIK Przemysław Puchalski ul. Piłsudskiego 10/71 14-408 Gorzów Wlkp. NIP 595-242-94-81, tel. 607 238 123	TYTUŁ PRACOWNIK ul. Szczecińska 25 14-400 Gorzów Wlkp.
ORGANIZACYJNY Przemysław Puchalski ul. Piłsudskiego 10/71 14-408 Gorzów Wlkp. NIP 595-242-94-81, tel. 607 238 123	TYTUŁ PRACOWNIK ul. Szczecińska 25 14-400 Gorzów Wlkp.
PRACOWNIK Przemysław Puchalski ul. Piłsudskiego 10/71 14-408 Gorzów Wlkp. NIP 595-242-94-81, tel. 607 238 123	TYTUŁ PRACOWNIK ul. Szczecińska 25 14-400 Gorzów Wlkp.
PRACOWNIK Przemysław Puchalski ul. Piłsudskiego 10/71 14-408 Gorzów Wlkp. NIP 595-242-94-81, tel. 607 238 123	TYTUŁ PRACOWNIK ul. Szczecińska 25 14-400 Gorzów Wlkp.

Kondygnacja: 0



Kondygnacja: 0

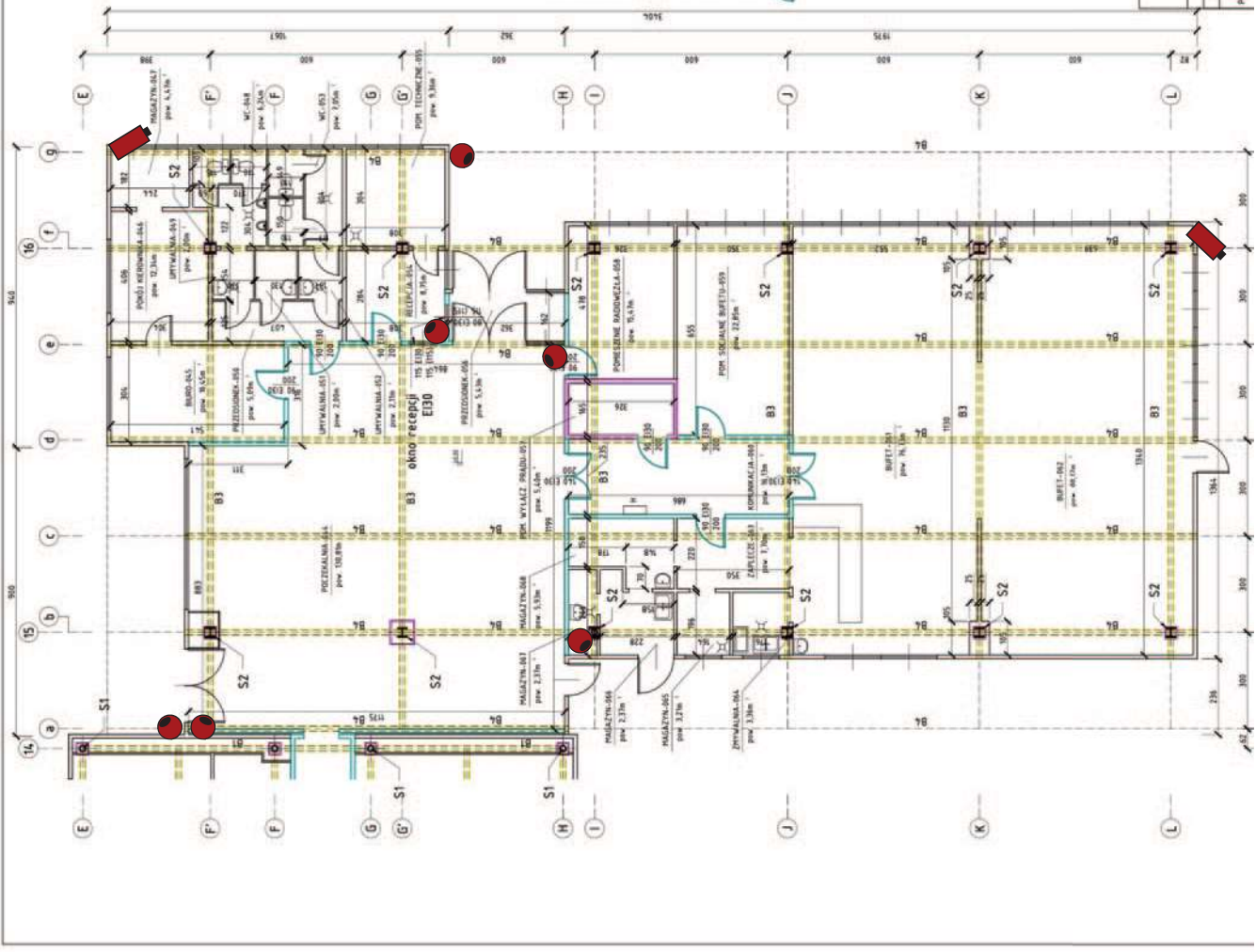
CZĘŚĆ C SKALA 1:100

PODZIAŁ BUDYNKU



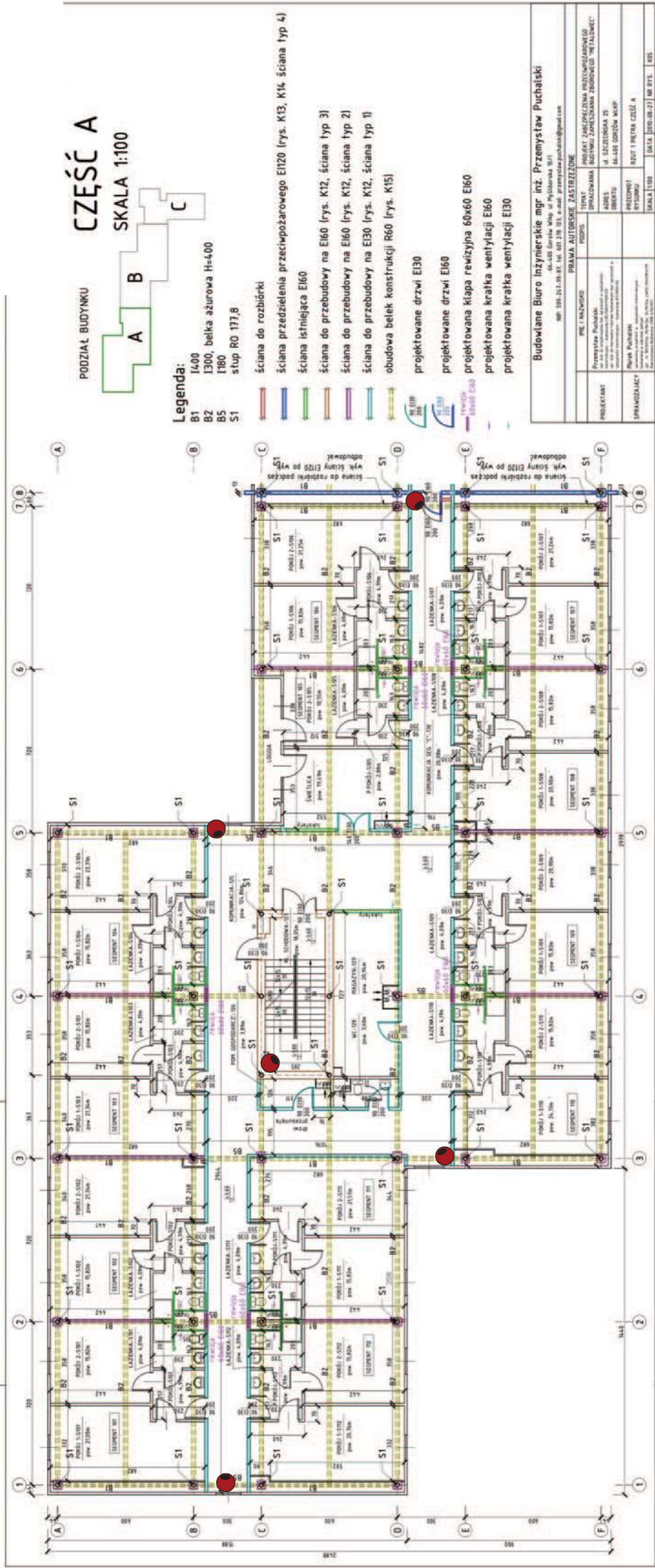
Legenda:

- B1 I400
- B2 E300, belka azurowa H=400
- B3 IPE600
- B4 IPE100
- S1 słup RO 177,8
- S2 słup części C profil dwuteowy
- ściana do przebudowy na E60 (rys. K12, ściana typ 2)
- ściana do przebudowy na E30 (rys. K12, ściana typ 1)
- obudowa białek konstrukcji R60 (rys. K15)
- projektowane drzwi E30

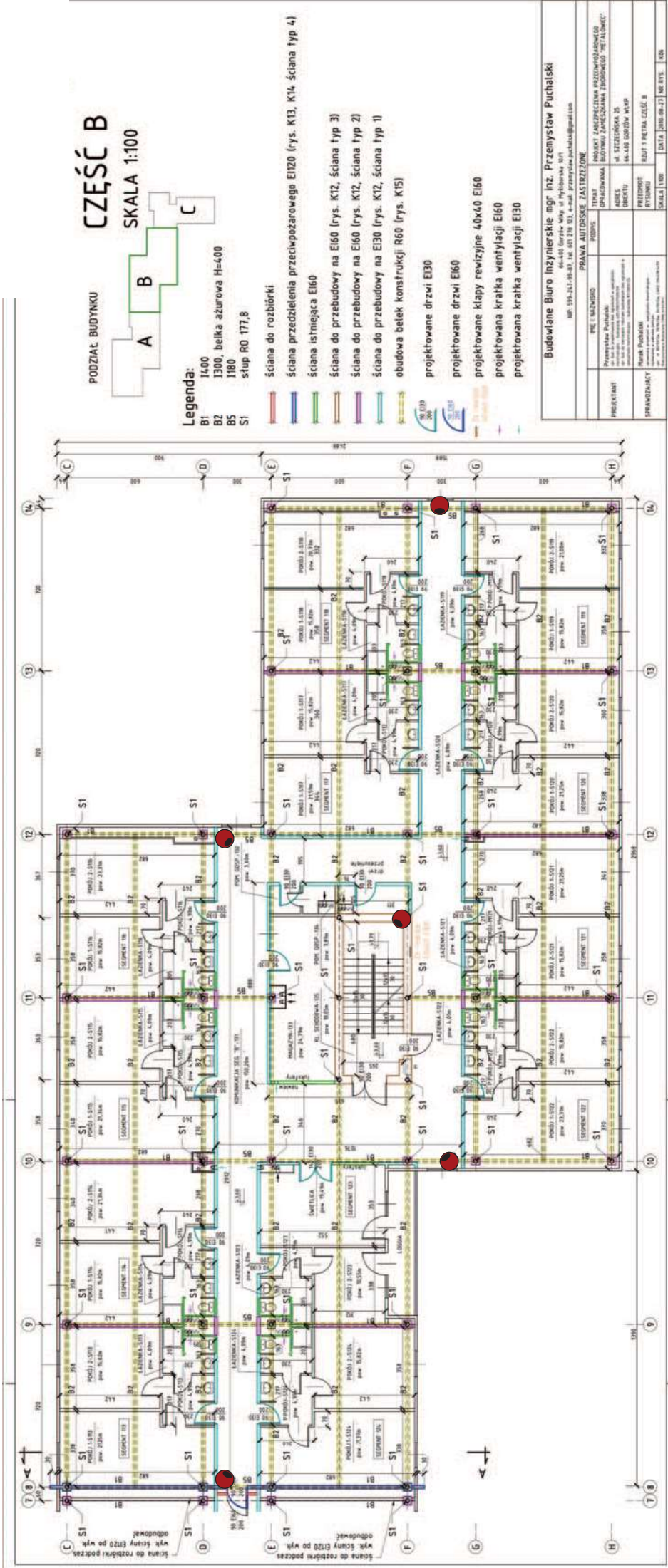


Budowlane Biuro Inżynierskie mgr inż. Przemysław Puchalski 66-100 Gorzów Wlkp. ul. Piłsudskiego 30/1 NIP: 559-21-98-81, tel. 661 28 03, e-mail: przemyslawpuchalski@gmail.com	
INŻ. INICJATOR Przemysław Puchalski <small>inż. inż. architektura i inżynieria budowlana</small>	PRACOWNIA Przemysław Puchalski <small>inż. inż. architektura i inżynieria budowlana</small>
PROJEKTANT Przemysław Puchalski <small>inż. inż. architektura i inżynieria budowlana</small>	TYTUŁ PRACOWNIA Przemysław Puchalski <small>inż. inż. architektura i inżynieria budowlana</small>
TEMAT PROJEKT ZAMKNIĘCIA ROZCZEPIONEGO BUDYNKU ZAMIESZKANIA ZBIOROWEGO "ETAŁOWIEC"	
ADRES ul. SZCZĘCIOŃSKA 75	

Kondygnacja: 1-3



Kondygnacja: 1-3



CZĘŚĆ B SKALA 1:100

PODZIAŁ BUDYNKU

- Legenda:**
- B1 I400
 - B2 I300, belka azurowa H=400
 - B5 I180
 - S1 słup RO 177.8

- ściana do rozbiórki
- ściana przedzielenia przeciwpowozowego EI20 (rys. K13, K14, ściana typ 4)
- ściana istniejąca EI60
- ściana do przebudowy na EI60 (rys. K12, ściana typ 3)
- ściana do przebudowy na EI60 (rys. K12, ściana typ 2)
- ściana do przebudowy na EI30 (rys. K12, ściana typ 1)
- obudowa belek konstrukcji R60 (rys. K15)
- projektowane drzwi EI30
- projektowane drzwi EI60
- projektowane klapy rewizyjne 40x40 EI60
- projektowana kratka wentylacji EI60
- projektowana kratka wentylacji EI30

Budowlane Biuro Inżynierskie mgr inż. Przemysław Puchalski 66-400 Gorzów Wlkp. ul. Piłsudskiego 10/11 tel. 015-24-19-87, fax 60 218 03, e-mail: przemyslaw.puchalski@pbi.pl	
PRAMA AUTORSKIE ZASTĘPSTWO	
INŻYNIER Przemysław Puchalski	PROJEKTOWANA PRACOWNIA BUDOWLANO-PROJEKOWANICZO- METALNICZKA ul. Szczecińska 25 64-400 Gorzów Wlkp.
PRACOWNIA Przemysław Puchalski	PRACOWNIA RZĄDZI I PRACIA CZŁEŻ B
PRACOWNIA Przemysław Puchalski	PRACOWNIA SKALA 1:100
PRACOWNIA Przemysław Puchalski	PRACOWNIA DATA 2016-06-27 16:05:15

Kamery na dachu

