

Kondygnacja L3

Oddział Toksykologii i Chorób Wewnętrznych (28 łóżek)

NR STREFY	KATEGORIA	KLASA	POWIERZCHNIA
3.A	ZL II	B	2121 m ²

Oddział Chirurgii Ogólnej i Naczyniowej (17 łóżek)

NR STREFY	KATEGORIA	KLASA	POWIERZCHNIA
3.B	ZL II	B	395 m ²

Oddział Reumatologii i Chorób Wewnętrznych (29 łóżek)

NR STREFY	KATEGORIA	KLASA	POWIERZCHNIA
3.C	ZL II	B	2208 m ²

Oddział Kardiologii (62 łóżka)

NR STREFY	KATEGORIA	KLASA	POWIERZCHNIA
3.E	ZL II	B	2720 m ²

Oddział Endokrynologii, Diabetologii i Chorób Wewnętrznych (30 łóżek)

NR STREFY	KATEGORIA	KLASA	POWIERZCHNIA
3.D	ZL III	B	1231 m ²

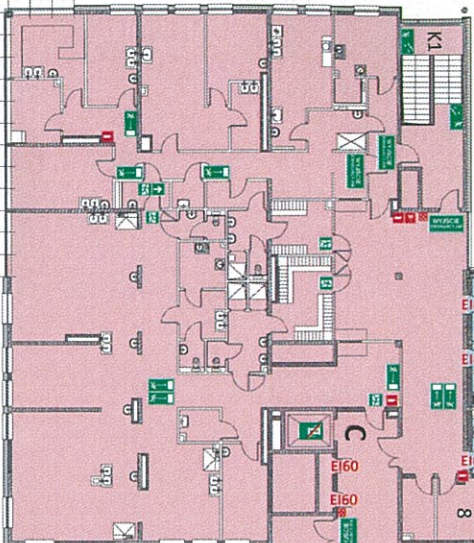
- Opis pomieszczeń:
1. Pomieszczenie elektryczne
 2. Pomieszczenie elektryczne
 3. Pomieszczenie elektryczne
 4. Pomieszczenie elektryczne
 5. Składnica akt
 6. Pomieszczenie elektryczne
 7. Pomieszczenie techniczne
 8. Magazyn SYNEVO
 9. Składnica akt

Komunikacja + pomieszczenia techniczne

Oddział Rehabilitacji (31 łóżek)

NR STREFY	KATEGORIA	KLASA	POWIERZCHNIA
3.F	ZL II	B	1343 m ²

Laboratorium SYNEVO



NR STREFY	KATEGORIA	KLASA	POWIERZCHNIA
3.G	ZL III	B	785 m ²

Powierzchnia kondygnacji: 9 405,84 m²
Wysokość budynku: 17,60 m
Liczba kondygnacji w obiekcie: 5
Przewidywana liczba osób na kondygnacji: 323
Gęstość obciążenia ogniowego (pomieszczenia magazynowe i techniczne): <500MJ / m²

Legenda:

CSP Centrala SAP

Gaśnica

Hydrant

Ręczny ostrzegacz pożarowy

Drzwi przeciwpożarowe

WYŚCIE EWAKUACYJNE

Kierunek ewakuacji

Kierunek ewakuacji

Schody ewakuacyjne