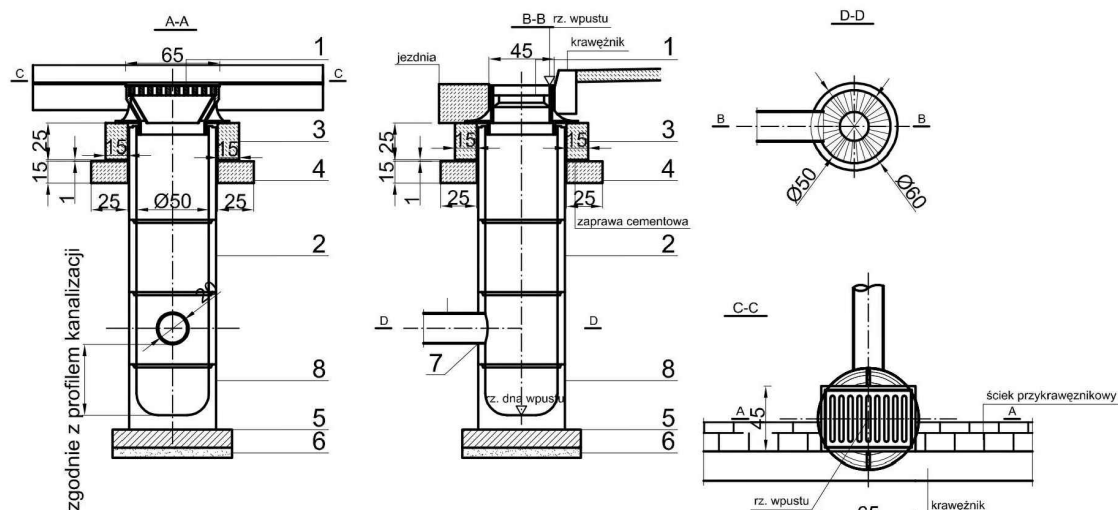


TYPOWY PRZEKRÓJ POPRZECZNY WPUST DESZCZOWY KLASYCZNY



1. Wpust uliczny prejazdowy typ ciężki z kratą
2. Kręgi betonowe o średnicy 50cm z betonu klasy C35/45
3. Pierścień żelbetowy o średnicy 65cm z betonu wibrowanego klasy C35/45
4. Płyta żelbetowa o średnicy 65cm/11cm z betonu wibrowanego klasy C35/45
5. Płyta fundamentowa o grubości 12,5cm
6. Podsypka z łucznia lub żwiru o grubości 7cm
7. Uszczelnienie elastyczne
8. Kręgi betonowe denne o średnicy 50cm

PROJEKT KONCEPCJI:	WYKONANIE KONCEPCJI BRANŻY SANITARNEJ PRZEBUDOWY UL. DŁUGIEJ W REDZIE				
JEDNOSTKA PROJEKTOWA:	NPI - PROJEKT Łukasz Formela, 84 - 239 Bolszewo, ul. Strażacka 41				
INWESTOR:	Miasto Reda				
ADRES:	gm. Reda, pow. Wejherowski, woj. Pomorskie obręb 0005 Reda, ul. Długa, dz. nr 525/2, 525/18, 525/19, 488, 487/77, 487/76, 487/25, 486, 596/2, 593/55, 593/46, 607/1, 593/46, 607/1, 593/45, 584, 607/2, 607/5, 608/15, 596/1, 575, 622, 119, 113/2, 135/7, 135/9, 133/8, 132/5, 130/4, 125/8, 124/7, 123/3, 121/7, 120/5, 623/2, 623/1, 613, 612/7, 611/8, 610/8, 609/8				
TREŚĆ RYSUNKU:	Przekroje przez wpusty deszczowe				
	Imię i Nazwisko	nr uprawnień	Podpis	data:12.2022	skala 1:-
PROJEKTOWAŁ:	mgr inż. Łukasz Formela	POM/0026/POOS/09			
OPRACOWAŁA:	mgr inż. Karolina Litzbarska	-		NR RYSUNKU:	S8