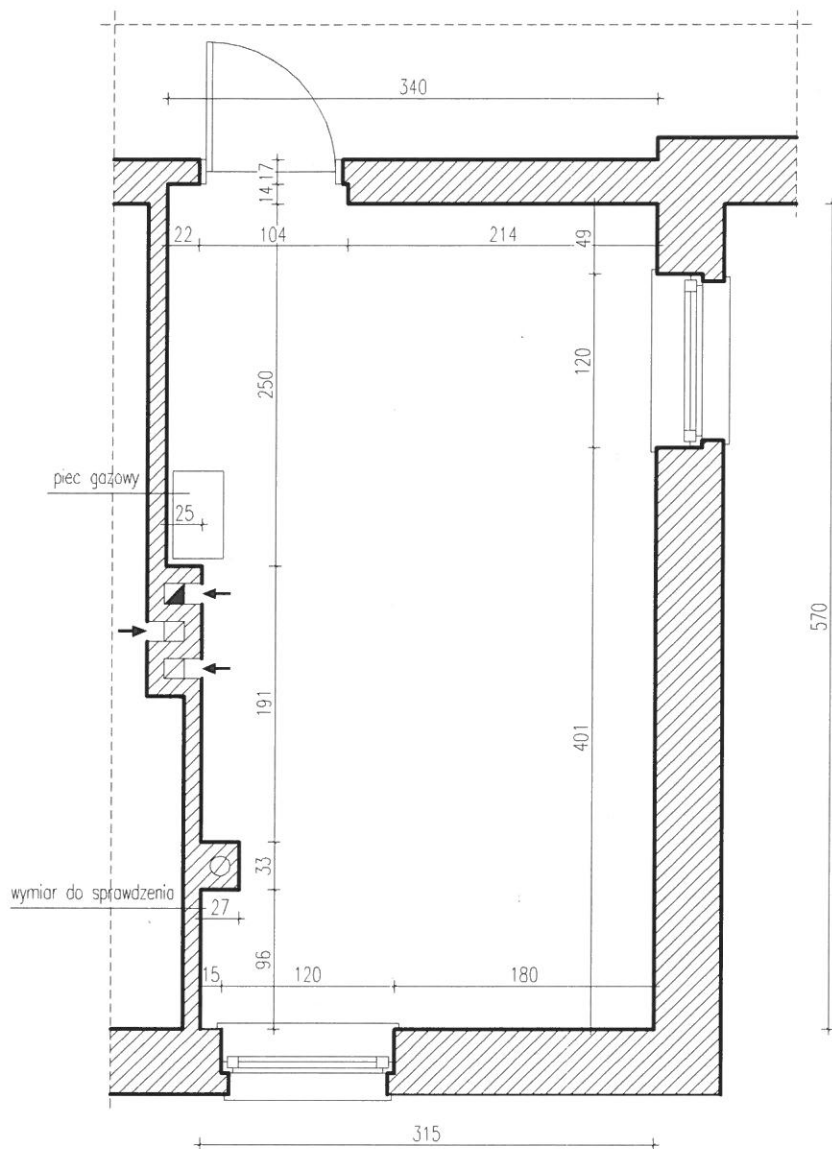


**DZIENNY DOM SENIOR +
WSCHOWA**



WYMAGANIA DOTYCZĄCE ZABUDOWY KUCHNI

- szafki dolne z blatem roboczym
- blat powinien znajdować się nad parapetami lub wypełniać przestrzeń po ich zdemontowaniu
- w blacie roboczym należy zamontować płytę indukcyjną i zlewozmywak dwukomorowy z odciekiem
- w części dolnej należy zabudować: pralkę /60 cm/ i zmywarkę /45 cm/
- lodówka wolnostojąca /wys. 170 cm/ bez zabudowy
- nad płytą indukcyjną przewidzieć pochłaniacz
- w szafkach dolnych powinno znajdować się co najmniej 8 szuflad w tym szuflada na sztućce
- szafki górne wysokości do 90cm
- w zabudowie przewidzieć szafę spiżarnianą o szerokości 155 cm i wysokości 250 cm front szafy musi licować z frontami szafek dolnych, w szafie należy zabudować piekarnik elektryczny i zapewnić miejsce dla kuchenki mikrofalowej
- w zabudowie przewidzieć miejsce na umywalkę wbudowaną w blat lub wolnostojącą

**DOCELOWY RZUT
POMIESZCZENIA KUCHNI
1:50**