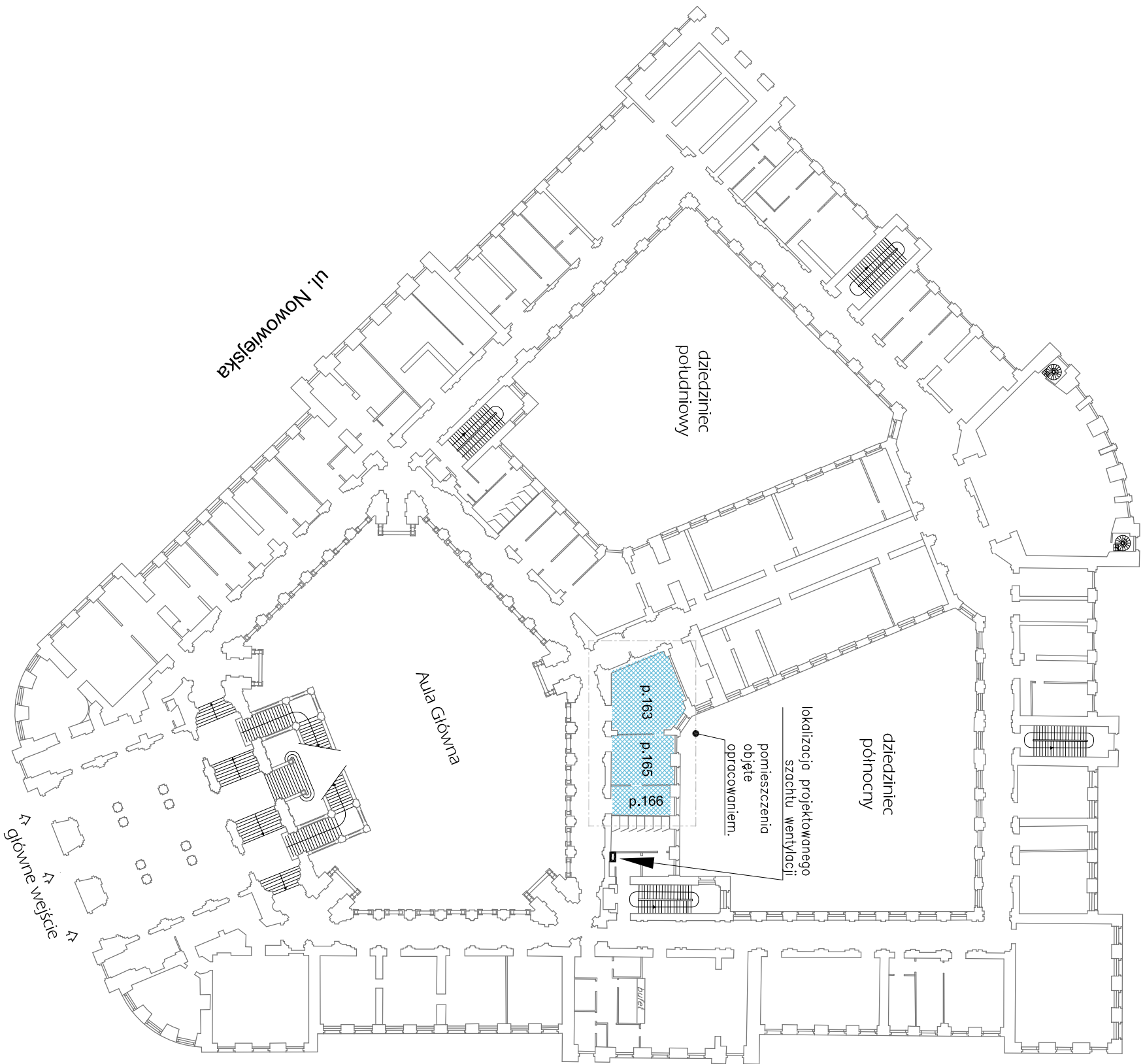


GMACH GŁÓWNY P.W.
RZUT POZIOMU +1
(poziom wejścia głównego)



pl. Politechniki

ul. Noakowskiego

SZKIC ORIENTACYJNY



skala 1 : 20000



JEDNOSTKA PROJEKTOWA:	WZÓŁ INSTALACJI BUDOWLANOCH HYDROTECHNIKI I INŻYNIERII ŚRODOWISKA 00-653 WARSZAWA, UL. NOWOWIEJSKA 20		
INWESTYCJA:	PRZEBUDOWA POMIESZCZEŃ 163-166 dla potrzeb SAMORZĄDU STUDENTÓW POLITECHNIKI WARSZAWSKIEJ W GMACHU GŁÓWNYM POLITECHNIKI WARSZAWSKIEJ P.L. POLITECHNIKI 1 W WARSZAWIE dz. ew. nr 1, obręb 5-05-05		
INWESTOR:	POLITECHNIKA WARSZAWSKA Pl. Politechniki 1, 00-661 Warszawa		
FAZA:	PROJEKT WYKONAWCZY		
RYSUJEK:	STUACJA LOKALIZACJA POM. W BUDYNKU		
BRANŻA:	ARCHITEKTURA		
PROJEKTANT:	NR UPRAWNIENI		
mgr inż. arch. Bartłomiej Woźnicki	MA 010/06		
SPRZĄDZAJĄCY:	MA 089/04		
mgr inż. arch. Bartosz Zdunowicz			
DATA:	SKALA:	NUMER RYS:	
13.01.2023	1:250	A-01	

Wszystkie prawa zastrzeżone. Ten rysunek objęty jest PRAWEM AUTORSKIM
Nie wolno kopiować bez zgody autorów. Nie służy do wycofania z rysunku.
Rozpatrywać łącznie z opisem.