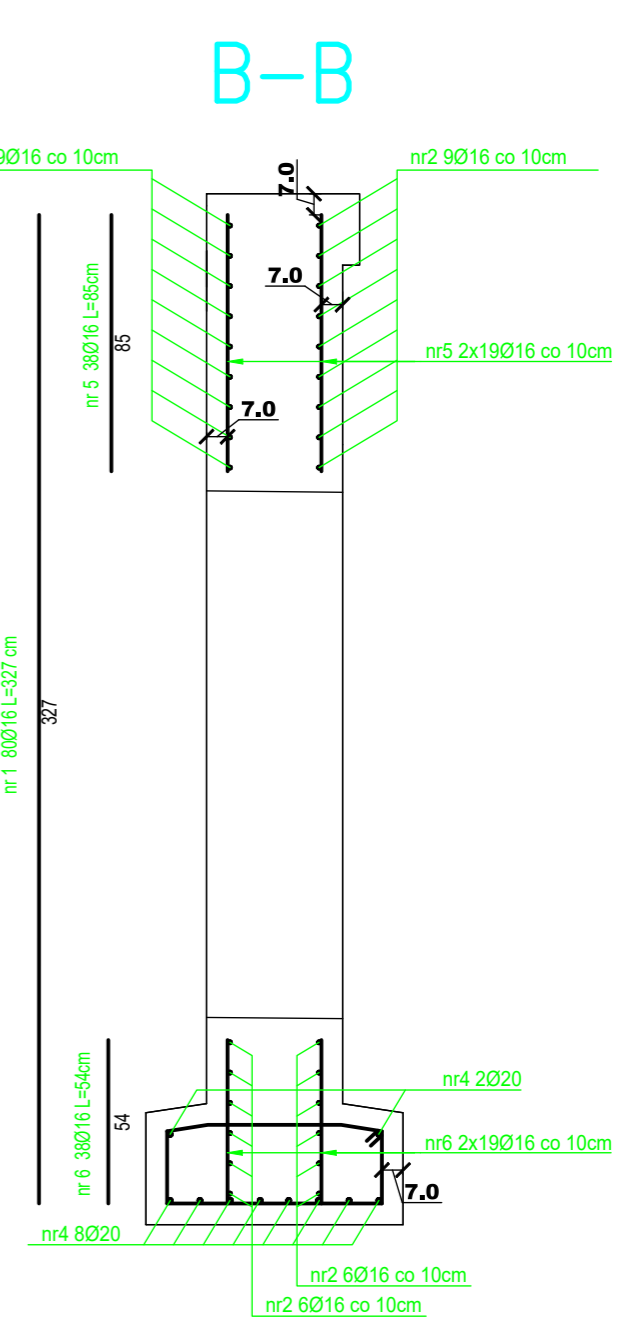
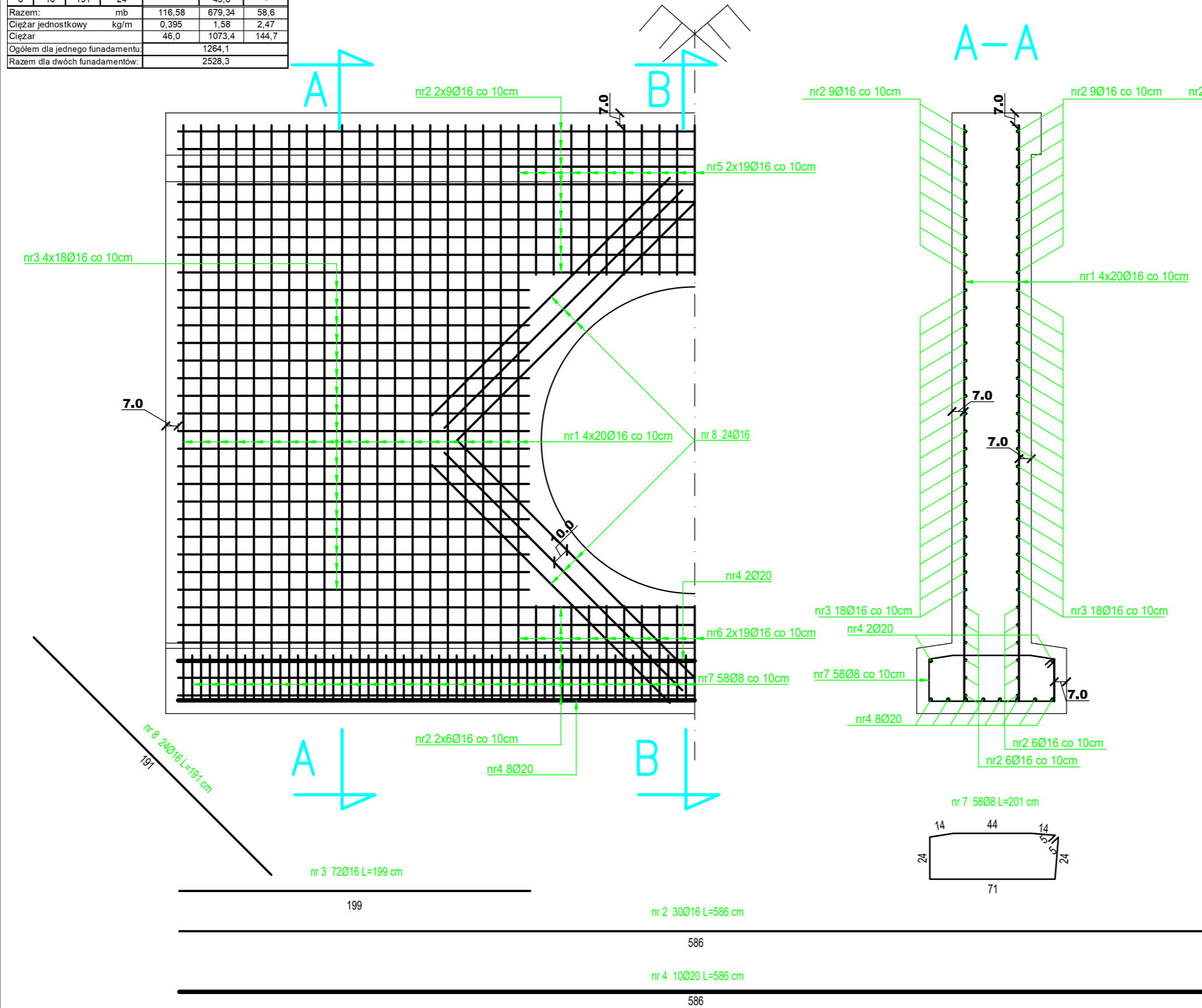


Zestawienie stali zbrojeniowej

Nr pręta	φ [mm]	l [cm]	ilość [szt.]	łączny ciężar prętów [kg]			
				pręty gładkie φ8	pręty zbrojone φ16	φ20	
1	16	327	80		261,6	-	
2	16	586	30		175,8	-	
3	16	199	72		143,3	-	
4	20	586	10		-	58,6	
5	16	85	38		32,3	-	
6	16	54	38		20,52	-	
7	8	201	58	116,6			
8	16	191	24		45,8	-	
Razem:				mb	116,58	679,34	58,6
Ciężar jednostkowy				kg/m	0,395	1,58	2,47
Ciężar					46,0	1073,4	144,7
Ogółem dla jednego fundamentu:					1264,1		
Razem dla dwóch fundamentów:					2528,3		



**Zakład Inżynierii Komunikacyjnej  
Andrzej Piasecki  
ul. Kopernika 5/71, 88-100 Inowrocław**

Obiekt	<b>Przebudowa drogi gminnej nr 150550C w miejscowości Łojewo.</b>		
Tytuł opracowania:	<b>Zbrojenie ścianek czołowych</b>		
branża drogowa	Projektant	<b>mgr inż. Andrzej Piasecki</b> uprawnienia budowlane numer KUP/0117/PWOD/11 do projektowania i kierowania robotami budowlanymi bez ograniczeń w specjalności drogowej	Podpis
	Skala:	<b>1:50</b>	Faza: <b>DT</b> Data: <b>01.2023</b> Nr rys.: -