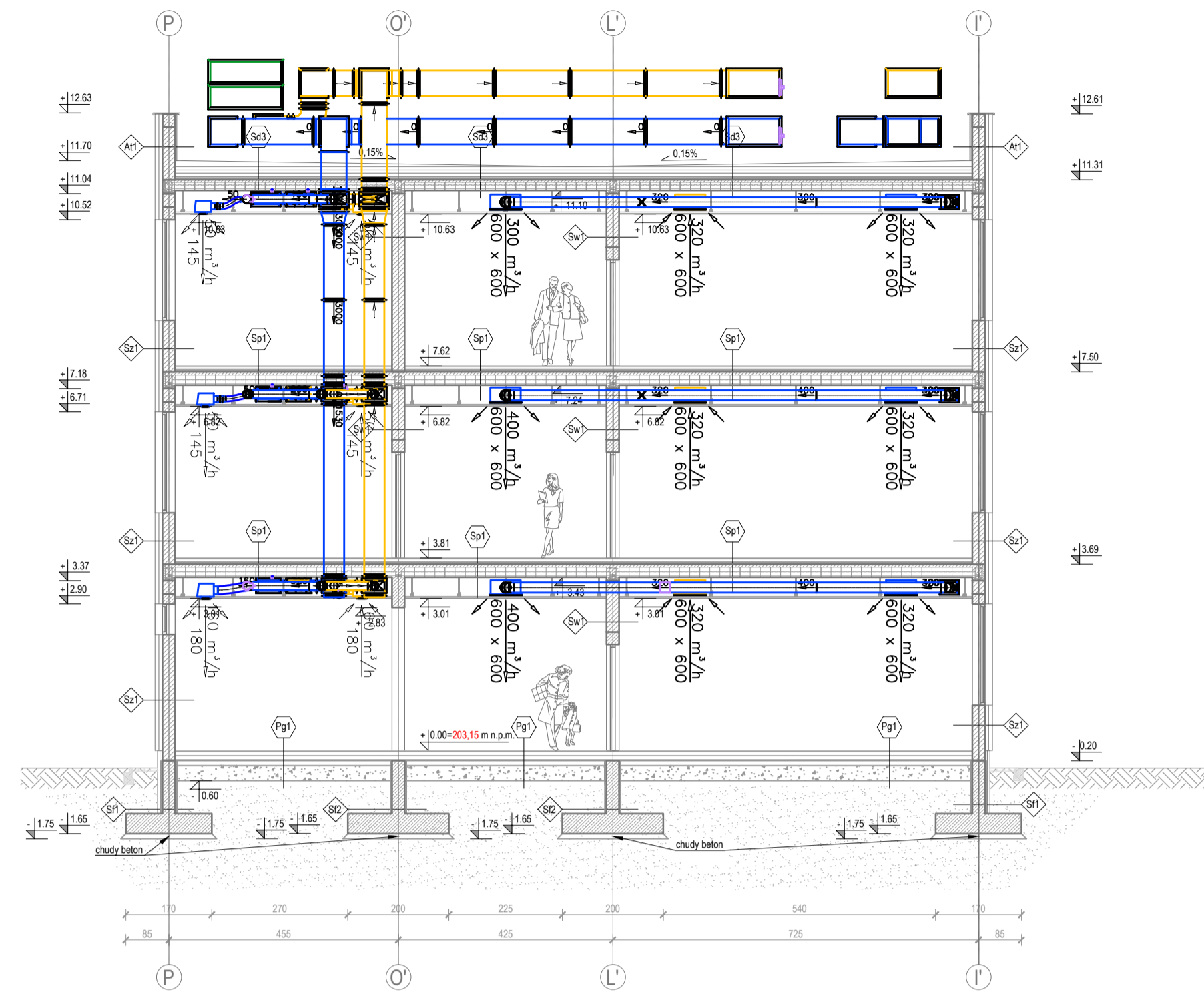


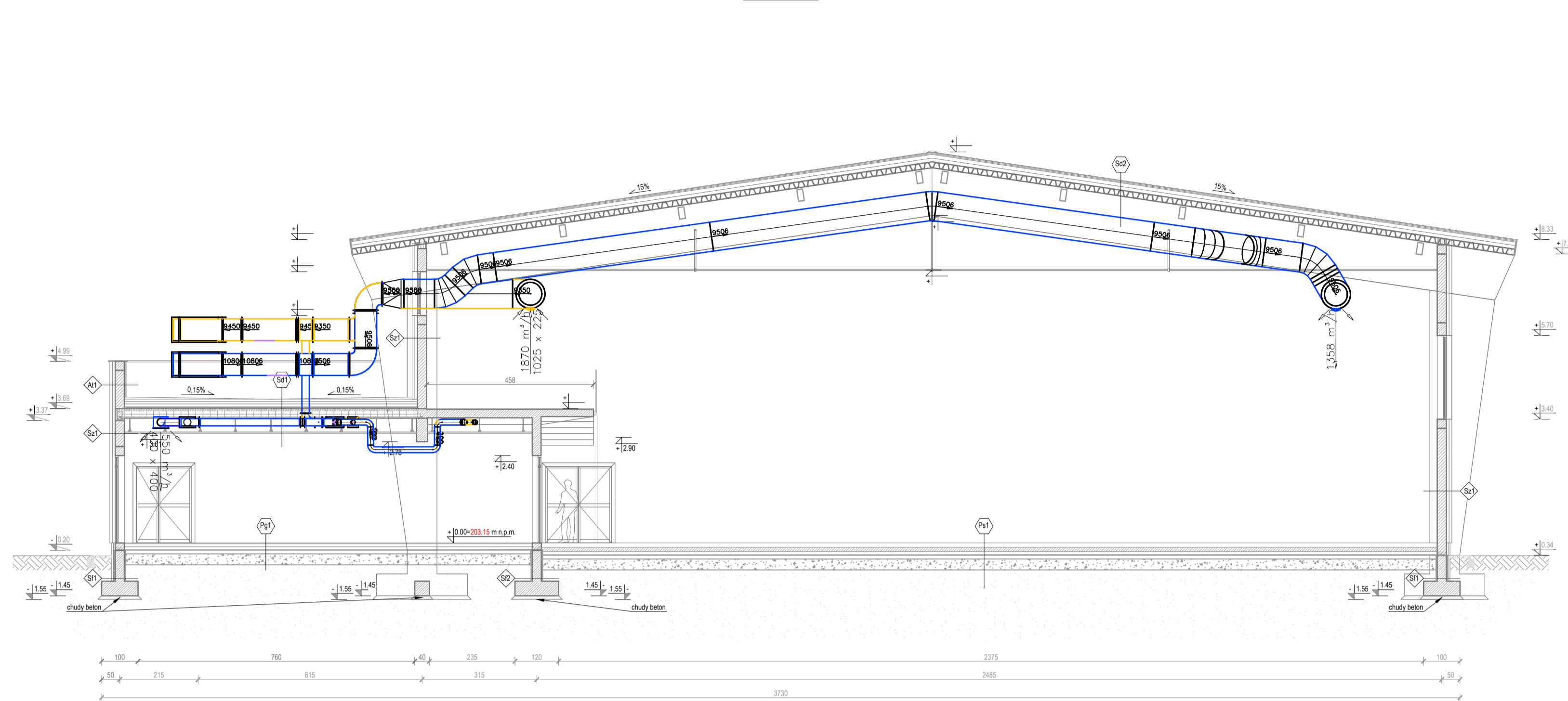
PRZEKRÓJ A-A

SKALA 1:100



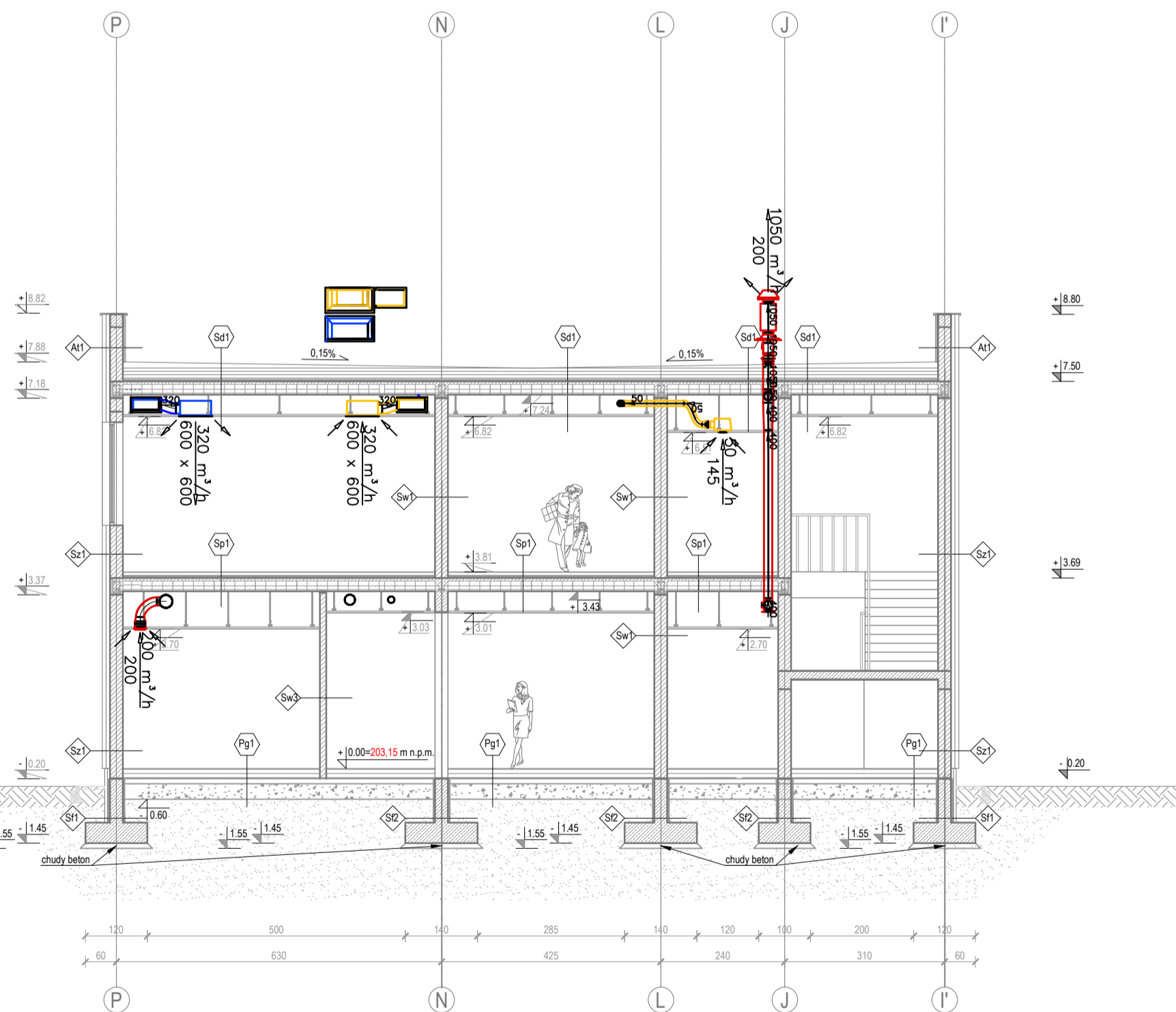
PRZEKRÓJ G-G

SKALA 1:100



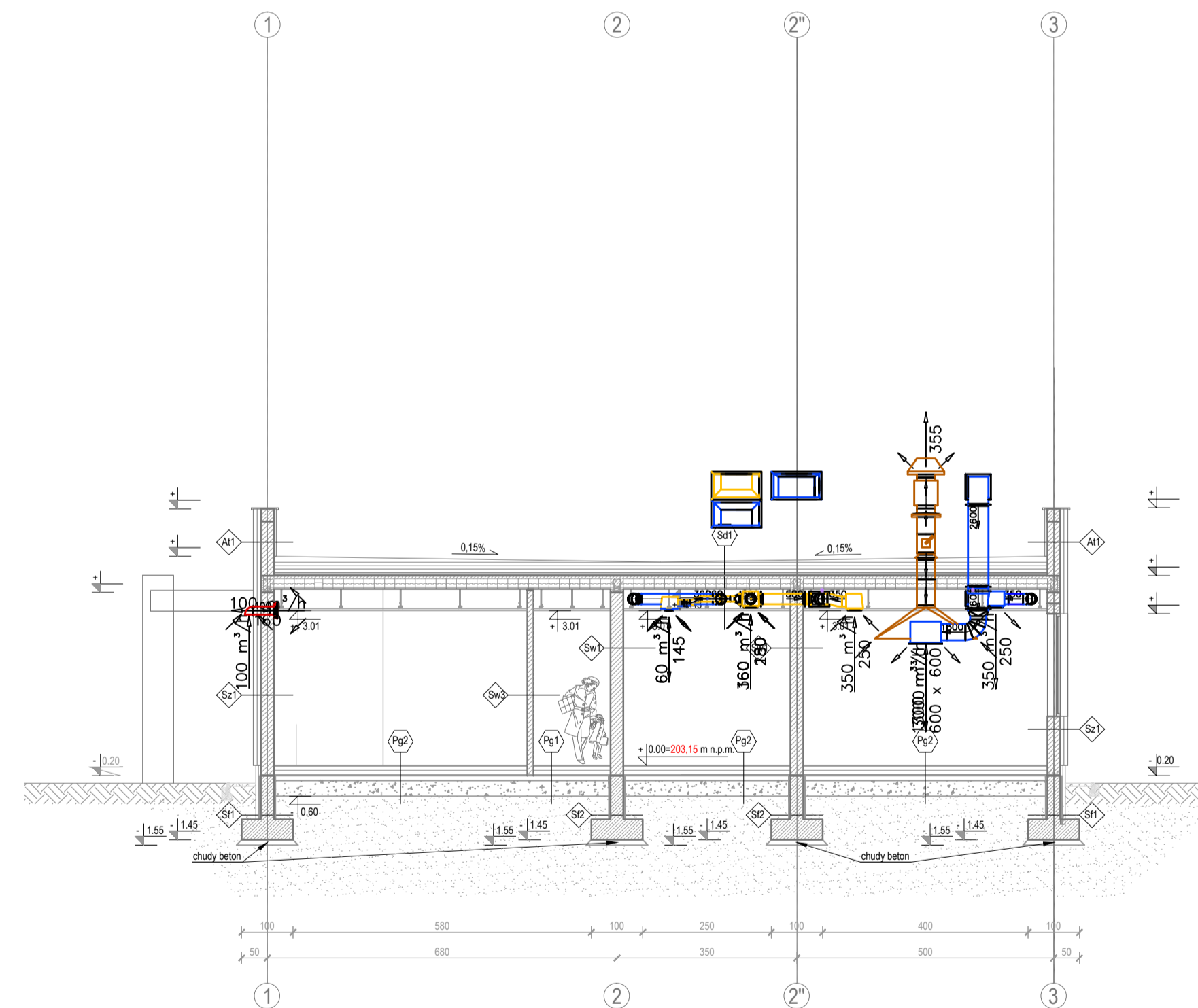
PRZEKRÓJ C-C

SKALA 1:100



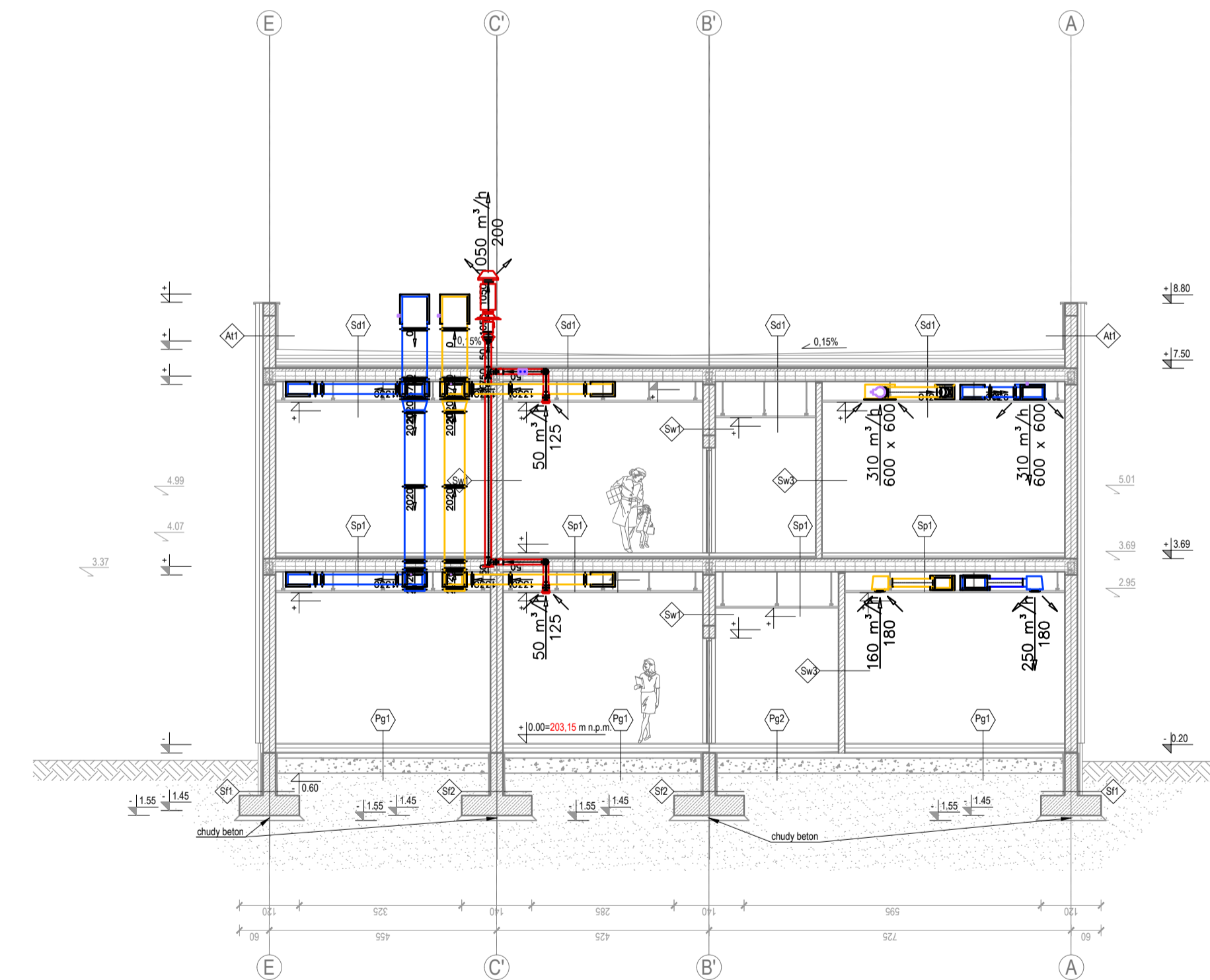
PRZEKRÓJ D-D


SKALA 1:100



PRZEKRÓJ B-B

SKALA 1:100



		Osiedle Młodych 18/59, 39-120 Sędziszów Mp. biuro adres: ul. Armii Krajowej 4, Sędziszów Mp. tel. 603-136-800, 697-696-279 NIP 818-154-36-93, REGON 180828593	
Nazwa i adres inwestycji: BUDOWY SZKOŁY PODSTAWOWEJ WRAZ Z SALĄ GIMNASTYCZNĄ I ZAPLECZEM TECHNICZNYM ORAZ NIEZBEDNĄ INFRASTRUKTURĄ TECHNICZNĄ NA DZ. NR EWID. 65/9, 666 W OBRĘBIE EWIDENCYJNYM ROPCZYCE - WITKOWICE.		Nr projektu: 25/2018	
Temat rysunku: PRZEKROJE INSTALACJA WENTYLACJI MECH. I KLIMATYZACJI		branża: INSTALACJE SANITARNE	
Projektował: mgr inż. Jan Koń		Skala: 1:100	
Sprawdził: mgr inż. Grzegorz Sokół		Data: 05.2020	
Opracował: inż. Krystian Lipa		Nr rysunku: PW_IS_WA 11	
WSZELKIE PRAWA ZASTRZEŻONE KOPIOWANIE ZABRONIONE.			