

MAPA DO CELÓW PROJEKTOWYCH  
SKALA 1:500

Sekcje mapy: 6.217.21.02.3.4; 6.217.21.02.3.2  
ID: G.6640.4779.2022  
Mapa jest aktualna w zakresie opracowania.  
stan (S+U+W+E) aktualny na dzień 20/05/2022  
układ odniesienia "2000"  
poziom odniesienia "PL-EVRF2007-NH"

Sporządził:

Wejherowo 07/06/2022

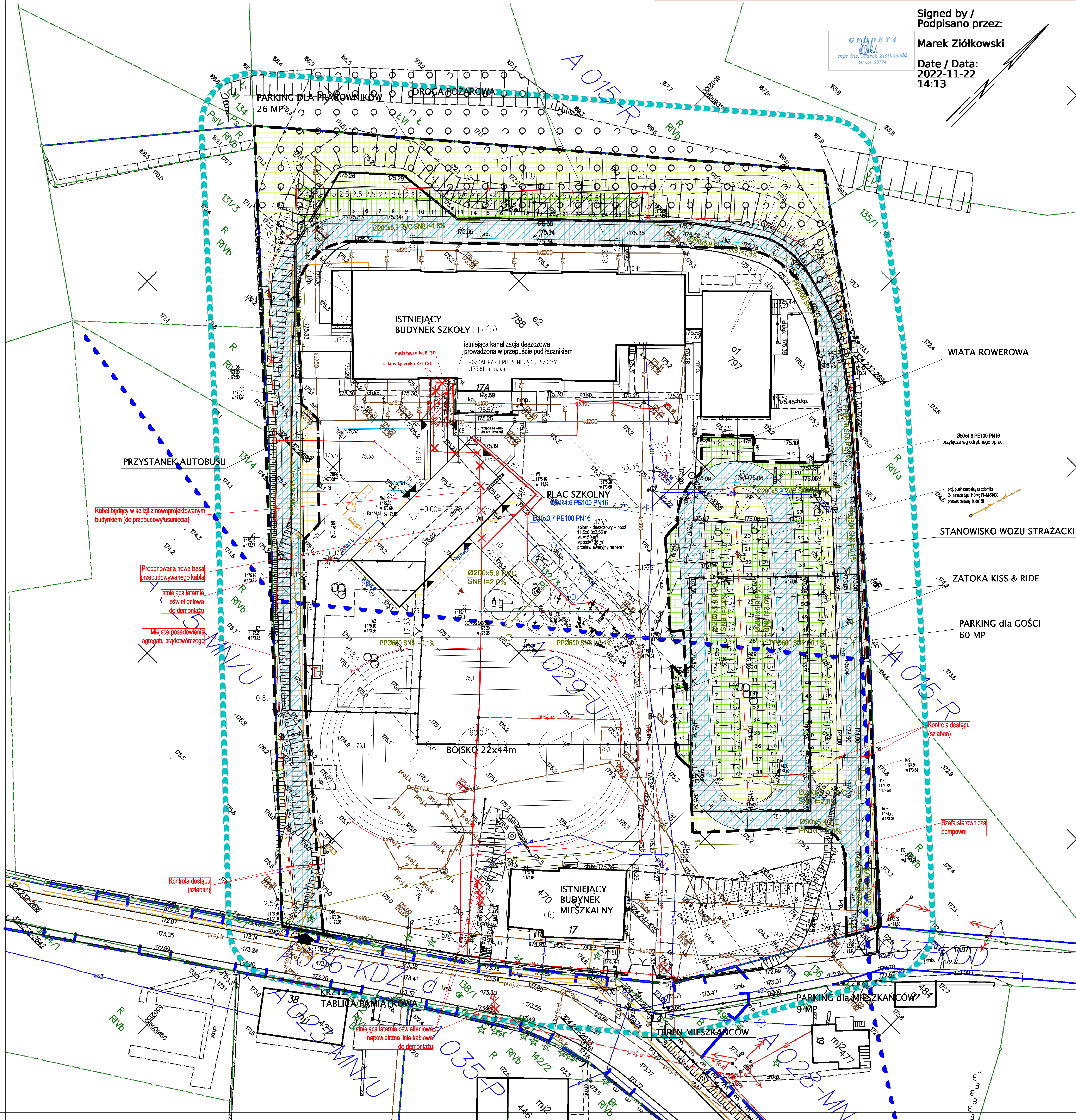
Pomiar szczegółów metodą bezpośrednią bez prawnego ustalania granic działek.  
Wszelkie trwałe obiekty budowlane podlegają wytyczeniu przez jednostkę wykonawstwa geodezyjnego.  
UWAGA: Nie badano ksiąg wieczystych pod względem obciążenia służebnościami gruntowymi.

Legenda:

Linie i oznaczenia z MPZP na podstawie Uchwały Rady Gminy Stężyca nr VII/71/207 z dnia 12.06.2007r., oraz XXXIII/328/2010 z dnia 26.01.2010r.

- A 029-U** - numer i przeznaczenie terenu
- strefa ochrony konserwatorskiej
- linia rozgraniczająca tereny o różnym przeznaczeniu
- granica planu

<b>Oświadczam, że operat techniczny zawierający rezultaty prac geodezyjnych w wyniku których powstał niniejszy dokument, uzyskał pozytywny wynik weryfikacji.</b>	
Identyfikator zgłoszenia prac geodezyjnych	G.6640.4779.2022
Wykonawca prac geodezyjnych	Usługi Geodezyjne Marek Ziółkowski
Nr oraz data sporządzenia dokumentu zawierającego wynik pozytywnej weryfikacji	G.6640.4779.2022_68342 z dnia 23.06.2022r. wydany przez Starostę Kartuskiego
Imię i nazwisko oraz nr uprawnień zawodowych kierownika prac	Marek Ziółkowski nr upr.: 20794
<b>Jestem świadomy odpowiedzialności kamej za złożenie fałszywych oświadczeń.</b>	



Signed by /  
Podpisano przez:  
**Marek Ziółkowski**  
Date / Data:  
2022-11-22  
14:13

LEGENDA:

- GRANICA OPRACOWANIA / ETAP 2
- WEJŚCIA DO PROJEKTOWANEGO BUDYNKU
- PROJEKTOWANY WIĄZD NA DZIAŁKĘ NR 132/3
- ISTNIEJĄCY WIĄZD NA DZIAŁKĘ NR 132/3, PODLEGAJĄCY PRZEBUDOWIE
- PROJEKTOWANA DROGA POŻAROWA I DOJŚCIA
- NIEPRZEKACZALNA LINIA ZABUDOWY
- PROJEKTOWANE OGRODZENIE
- PROJEKTOWANE POWERZCHNIE UTWARDZONE - PŁYTA DROGOWA YOMB
- PROJEKTOWANE MIEJSCA POSTOJOWE - GEOKRATA POROŚNIĘTA TRAWĄ
- PROJEKTOWANE CHODNIKI - KOSTKA BETONOWA
- PROJEKTOWANA BIEŻNIA - NAWIERZCHNIA POLIURETANOWA
- PROJEKTOWANA POKRYCZKA BOISKA - SZTUCZNA TRAWA
- PROJEKTOWANE TRAWNIKI
- PROJEKTOWANA ROZBUDOWA - BUDYNEK PRZEDSZKOLA DWU-KONDYGNACYJNY, NIEOPDŁYNICZONY
- PROJEKTOWANA ROZBUDOWA - ŁACZNIK PARTEROWY
- PROJEKTOWANE MIEJSCA POSTOJOWE
- PROJEKTOWANE MIEJSCA POSTOJOWE dla os. niepełnosprawnych
- PROJEKTOWANE ZADASZONE MIEJSCA CZASOWEGO GROMADZENIA ODPADÓW STAŁYCH (ŚMIETNIK)
- ISTNIEJĄCY BUDYNEK SZKOŁY
- ISTNIEJĄCY BUDYNEK MIESZKALNY
- ISTNIEJĄCE ZADASZONE MIEJSCA CZASOWEGO GROMADZENIA ODPADÓW STAŁYCH (ŚMIETNIK)
- PROJEKTOWANA WIATA ROWEROWA
- ISTNIEJĄCE URZĄDZENIA, MAŁA ARCHITECTURA I DRZEWA - LIKWIDACJA
- ISTNIEJĄCE DRZEWA ZLOKALIZOWANE NA SKARPIE - DO WYCINKI
- ISTNIEJĄCE OGRODZENIE I MUR OPOROWY - DO ROZBIÓRKI
- PROJEKTOWANE WYPOSAŻENIE PLACU ZABAW
- PROJEKTOWANE WYPOSAŻENIE SIŁOWNI NA WOLNYM POWIETRZU
- PROJEKTOWANE SKARPIY I PRZESUNIĘCIA SKARP
- LATARNIE OŚWIETLENIOWE
- KABLE ZIEMNE mN 0,23/0,4 kV
- RURY OCHRONNE NA KABŁACH (Ø110mm)
- PROJ. INSTALACJA DOZIEMNA KANALIZACJI SANITARNEJ
- PROJ. INSTALACJA DOZIEMNA KANALIZACJI DESZCZOWEJ
- ISTNIEJĄCE SIECI I URZĄDZENIA DO LIKWIDACJI
- PROJ. INSTALACJA DOZIEMNA WODOCIĄGOWA
- PROJEKTOWANE PRZYŁĄCZE KANALIZACJI SANITARNEJ
- PROJEKTOWANE PRZYŁĄCZE WODOCIĄGOWE

- ZBPG - podziemny zbiornik gazu płynnego
- RUR/RI - reduktor III stopnia
- GZO - główny zawór odcinający
- F - filtr
- ZOA - zawór odcinający, automatyczny
- SG - szafka gazowa
- granica strefy Z2



**CKK**  
ARCHITEKCI

CKK Architekci  
sp. komandytowa  
ul. Świętojańska 87/14  
81-389 Gdynia  
tel./fax (058) 62 000 92  
biuro@ckkarchitekci.pl

PROJEKT: PROJEKT ROZBUDOWY BUDYNKU ZESPÓŁU KSZTAŁCENIA I WYCHOWANIA W GOŁUBIE	BRANŻA: ARCHITECTURA	NR. PROJ.: -	PAZA: PT-PW
ADRES: ul. Sambora II 17, Gołubie (obręb 0004 Gołubie)	Tytuł rysunku: PROJEKT ZAGOSPODAROWANIA TERENU ETAP 2	SKALA RYSUNKU: 1:250	
	PROJEKTANT BRANŻY ARCHITECTONICZNEJ: mgr inż. arch. Anna Król		
	UPRAWNIENIA BUDOWLANE DO PROJEKTOWANIA W SPECJALNOŚCI ARCHITECTONICZNEJ PO/01/01/02		
	PROJEKTANT BRANŻY ARCHITECTONICZNEJ: mgr inż. arch. Marzenna Dragun		
	UPRAWNIENIA BUDOWLANE DO PROJEKTOWANIA W SPECJALNOŚCI ARCHITECTONICZNEJ 05/1/04/08		
INWESTOR: ZESPÓŁ KSZTAŁCENIA I WYCHOWANIA W GOŁUBIE	FORMAT: 1200X1200	DATA: 08.2022	REWIZJA: NR RYSUNKU: A-01.02