

Nazwa zadania:

Przebudowa drogi gminnej publicznej nr 119229R usytuowanej na działkach o nr ewid. 898 i 956 oraz w obrębie skrzyżowania z drogą nr 119222R zlokalizowanego w części dz. nr 977 w m-ci Ustrzyki Dolne o łącznej długości 267 m

Lokalizacja Inwestycji:

Województwo: Podkarpackie
Jednostka ewidencyjna 180108_4, Ustrzyki Dolne – obszar miejski
Obręb: 0001, Ustrzyki Dolne
Działki: 898, 956, 977

Inwestor:

Gmina Ustrzyki Dolne
ul. Mikołaja Kopernika 1
38-700 Ustrzyki Dolne

1. Podstawowe parametry drogi

Numer drogi:	119229R
Kategoria drogi:	Gminna
Klasa drogi:	L
Szerokość jezdni:	3,92-6,73 m
Nawierzchnia drogi:	bitumiczna

2. Stan istniejący

Droga składa się z jednej jezdni i jednego pasa ruchu, ruch jednokierunkowy, od skrzyżowania z ulicą Pionierską kierunek jazdy w stronę ul. Jana Pawła II lub w przeciwnym kierunku w stronę ul. Wyzwolenia. Szerokość pasa ruchu zmienna od 3,92 do 6,73 m, skrajne wartości przedstawione na planie sytuacyjnym. Prędkość dopuszczalna wynosi 50 km/h. Istniejąca droga jest zdeformowana, posiada liczne uszkodzenia i nierówności.

Od km 0+109 do skrzyżowania z ul. Pionierską chodnik obustronny. Szerokość chodnika zmienna, z prawej strony w granicach od 1,89 m do 2,09 m, z lewej strony w granicach od 1,21 do 1,65 m. Od skrzyżowania z ul. Pionierską do km 0+376 chodnik jednostronny, lewostronny, w obrębie przejścia dla pieszych zlokalizowanego w km 0+340 chodnik obustronny. Szerokość chodnika z lewej strony zmienna w granicach od 1,80 m do 2,53 m.

3. Stan projektowany

Zakres przebudowy:

1) Sfrezowana zostanie istniejąca nawierzchnia oraz wykonana nowa nawierzchnia z masy bitumicznej o grubości 9 cm, szerokości w granicach 3,92-6,73 m na odcinku od km 0+109 do km 0+376. Nawierzchnia jezdni będzie przebudowana w zakresie jezdni, jak i skrzyżowania oraz miejsc postojowych w granicach pasa drogowego zlokalizowanych po stronie lewej tj. 3 miejsca postojowe o wymiarach 2,5x6,0 m.

2) Wymieniona zostanie nawierzchnia chodników z kostki brukowej betonowej o grubości 6 cm na kostkę brukową betonową o grubości 6 cm wzdłuż jezdni także w obrębie skrzyżowania oraz wykonane miejsce do wymijania się w km 0+170 z lewej strony drogi o wymiarach 1,8 m x 2,0 m, a także wymieniona nawierzchnia na istniejących zjazdach w granicach pasa drogowego bez zmiany ich geometrii. Wymienione zostaną także krawężniki drogowe i obrzeża chodnikowe.

3) Przebudowane zostanie przejście dla pieszych w km 0+340 wraz z wykonaniem dedykowanego oświetlenia zgodnie z wytycznymi WR-D-41-3 oraz WR-D-41-4, szerokość przejścia wynosi 4,0 m. Widoczność przejścia dla pieszych zostanie poprawiona poprzez doświetlenie go lampami zasilanymi ze źródeł ekologicznych, tak że nie występuje konieczność budowy zasilania kablowego. Zaprojektowano słupy oświetleniowe stalowe S-60SRwH o wysokości 6 m na fundamentach prefabrykowanych o wymiarach 0,3x0,3x1,5 m. Zaprojektowano dwie oprawy z optyką lewą i prawą.

Oprawa oświetleniowa LED:

- całkowita moc 39W
- napięcie 230V
- temperatura barwowa 5000K
- strumień oprawy 4800lm
- efektywność świetlna 123lm/W
- waga 2,6 kg
- stopień ochrony: IP 66
- materiał: stop aluminium, anodowany
- kolor: inox/czarny
- liczba diod: 12
- zakres temperatur pracy: od -40°C do +55°C
- przewidywany czas eksploatacji: L90F10 – 50 000 h, L80F20-100000 h
- CRI: > dla 5000K, 4000K; >80 dla 3500K
- częstotliwość napięcia zasilania: 50/60 Hz
- współczynnik mocy: $\geq 0,95$
- prąd rozruchowy: 50A/210 μ s

Poprawa bezpieczeństwa będzie obejmowała zamontowanie znaków aktywnych D-6. Przejście wykonanie zostanie w technologii grubowarstwowej ze zmienną kolorystyką czerwono-białą.

4) Odprowadzenie wód opadowych i roztopowych z przedmiotowej drogi realizowane będzie jak w stanie istniejącym z wymianą studzienek ściekowych na nowe.

Istniejąca niweleta drogi nie ulegnie zmianie.

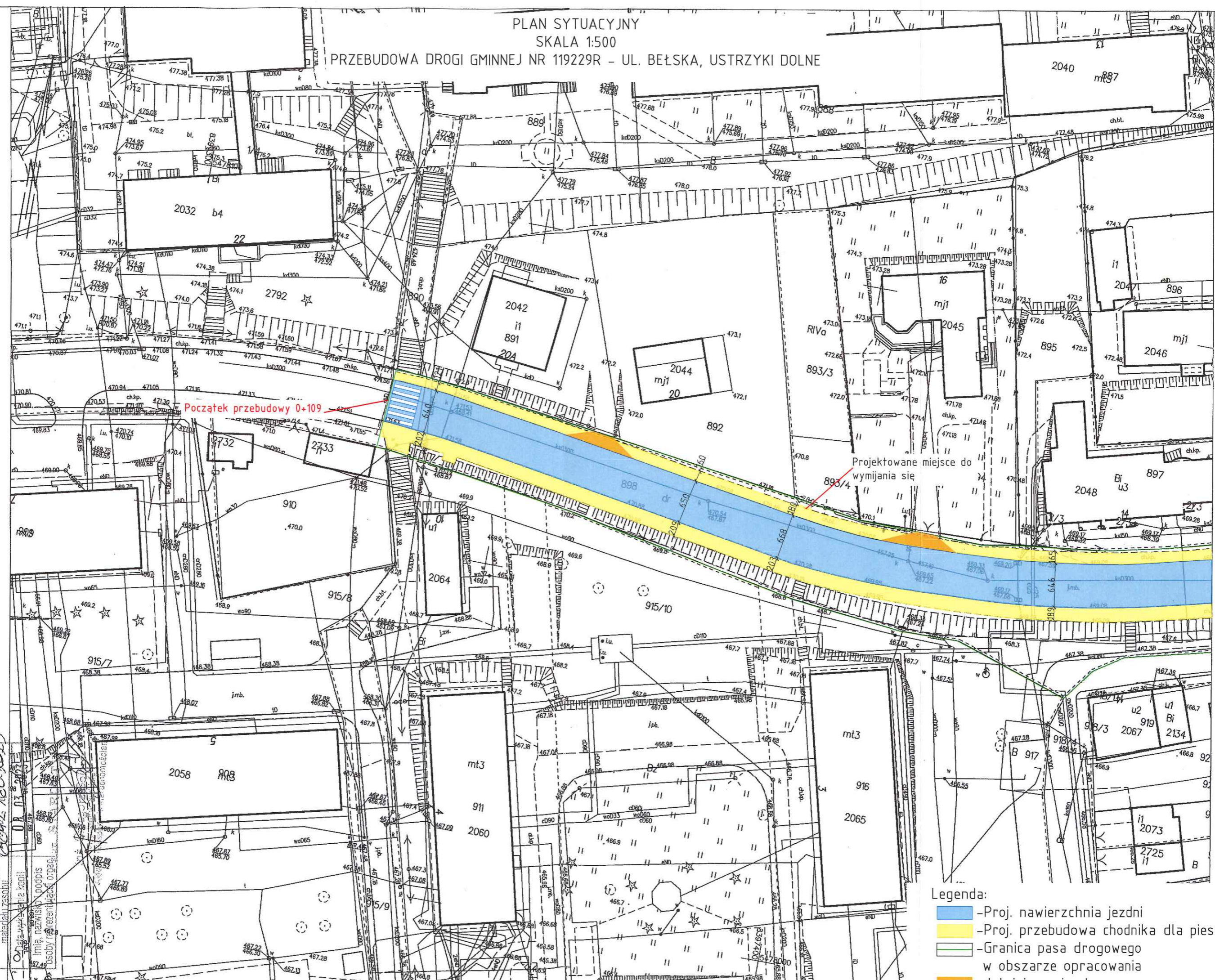
Roboty prowadzone będą w granicach pasa drogowego.

<p>Organ prowadzący: państwowy zasób geodezyjny i kartograficzny</p>	<p>STAROSTA BIESZCZADZKI</p>
<p>Nazwa materiału zasobu Identyfikator ewidencyjny materiału zasobu</p>	<p>Wzrosty mapy OBMIAR 1:500</p>
<p>Opis: wykładanie kopii limitu, nazwisko, podpis osoby reprezentującej organ</p>	<p>OBMIAR 1:500</p>

MAPA ZASADNICZA
obr. Ustrzyki Dolne 0001: dz. 898, 956
Sekcje mapy: 8.111.08.11.2.2; 8.111.08.06.4.4
SKALA 1:500

Przebieg linii rozgraniczenia: PL-ETRF89, układ wsp. płaskich: PL-2000 strefa 8 (24°), układ wys.: PL-EVRF 2007-NH

PLAN SYTUACYJNY
SKALA 1:500
PRZEBUDOWA DROGI GMINNEJ NR 119229R - UL. BEŁSKA, USTRZYKI DOLNE



Początek przebudowy 0+109

Projektowane miejsce do wymijania się 893/4

- Legenda:
- Proj. nawierzchnia jezdni
 - Proj. przebudowa chodnika dla pieszych
 - Granica pasa drogowego w obszarze opracowania
 - Istniejące zjazdy

Województwo: podkarpackie
Powiat: bieszczadzki
Jednostka ewidencyjna: 180108_4, Ustrzyki Dolne - miasto
Obręb: 0001, Ustrzyki Dolne

MAPA ZASADNICZA
obr. Ustrzyki Dolne 0001: dz. 898, 956
Sekcje mapy: 8.111.08.11.2.2: 8.111.08.06.4.4
SKALA 1:500

STAROSTA BIESZCZADZKI

Posiadać się zgodność niniejszej kopii z treścią materiału państwowego zasobu geodezyjnego i kartograficznego

Organ prowadzący
państwowy zasób
geodezyjny i kartograficzny

Nazwa materiału zasobu

Identyfikator ewidencyjny
materiału zasobu

2075926
2076
927

2073
2725
B

2074
mj2

2070
u1

2072
b2

2069
u1

2068
u2

2134
u1

2134
u1

2067
u2

920
u2

921
u1

922
u1

923
b2

924
mj2

2074
2074

2070
u1

2072
b2

2069
u1

2068
u2

2134
u1

2134
u1

2067
u2

920
u2

921
u1

922
u1

923
b2

924
mj2

2074
2074

2070
u1

2072
b2

2069
u1

2068
u2

2134
u1

2134
u1

2067
u2

920
u2

921
u1

922
u1

923
b2

924
mj2

2074
2074

2070
u1

2072
b2

2069
u1

2068
u2

2134
u1

2134
u1

2067
u2

920
u2

921
u1

922
u1

923
b2

924
mj2

2074
2074

2070
u1

2072
b2

2069
u1

2068
u2

2134
u1

2134
u1

2067
u2

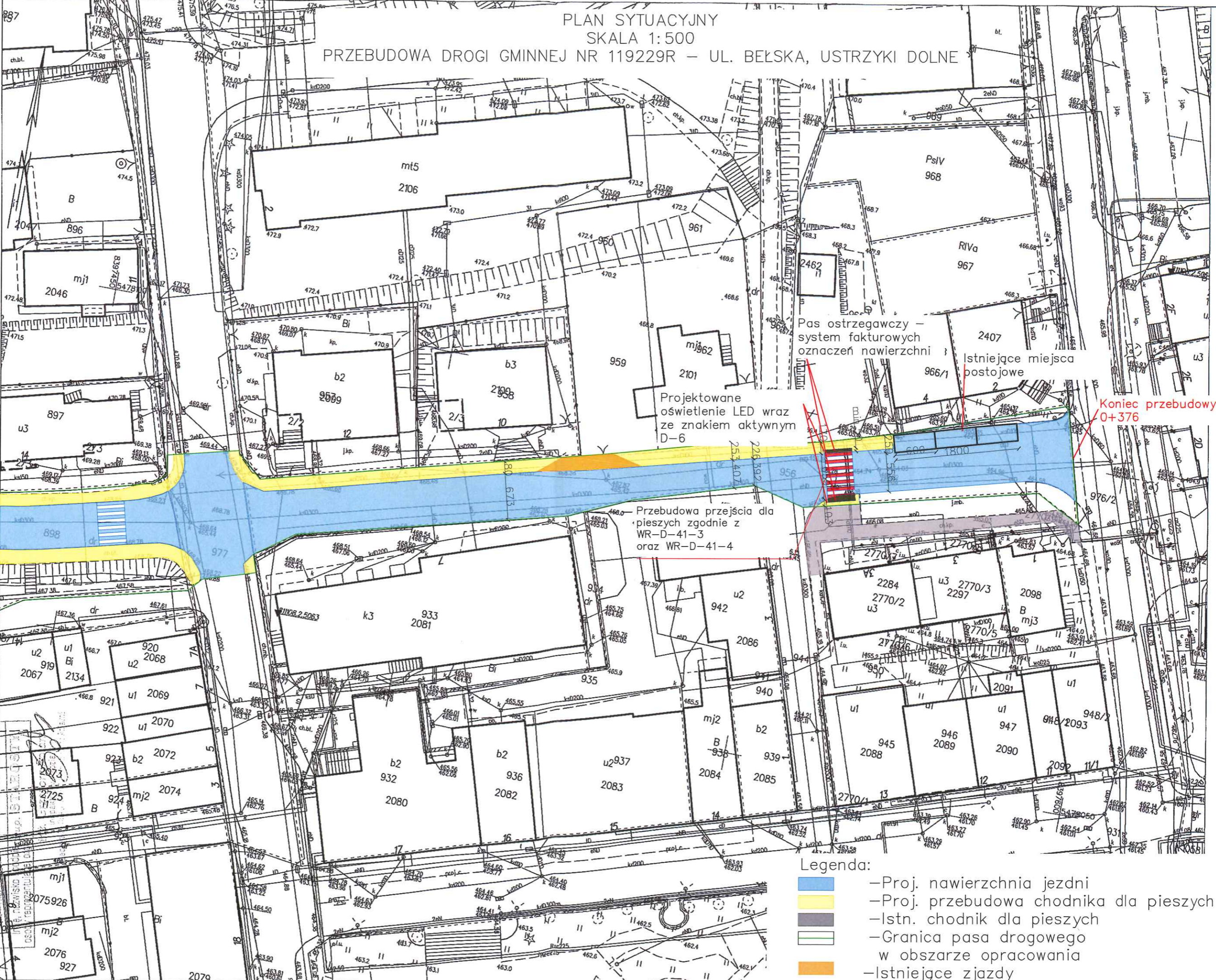
920
u2

921
u1

922
u1

PL-ETRF89, układ wsp. płaskich: PL-2000 strefa 8 (24°), układ wys.: PL-EVRF2007-NH

PLAN SYTUACYJNY
SKALA 1:500
PRZEBUDOWA DRÓGI GMINNEJ NR 119229R – UL. BĘLSKA, USTRZYKI DOLNE

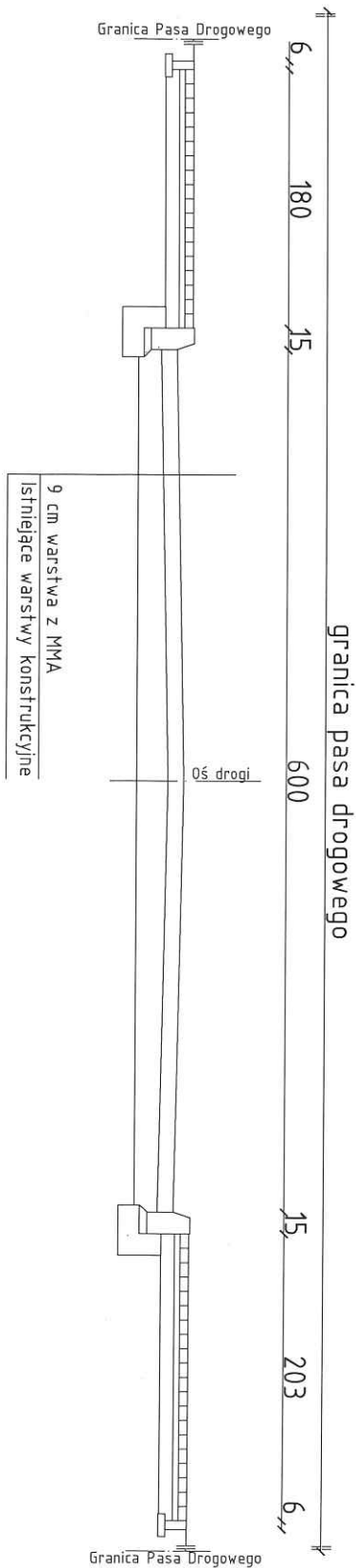


Legenda:

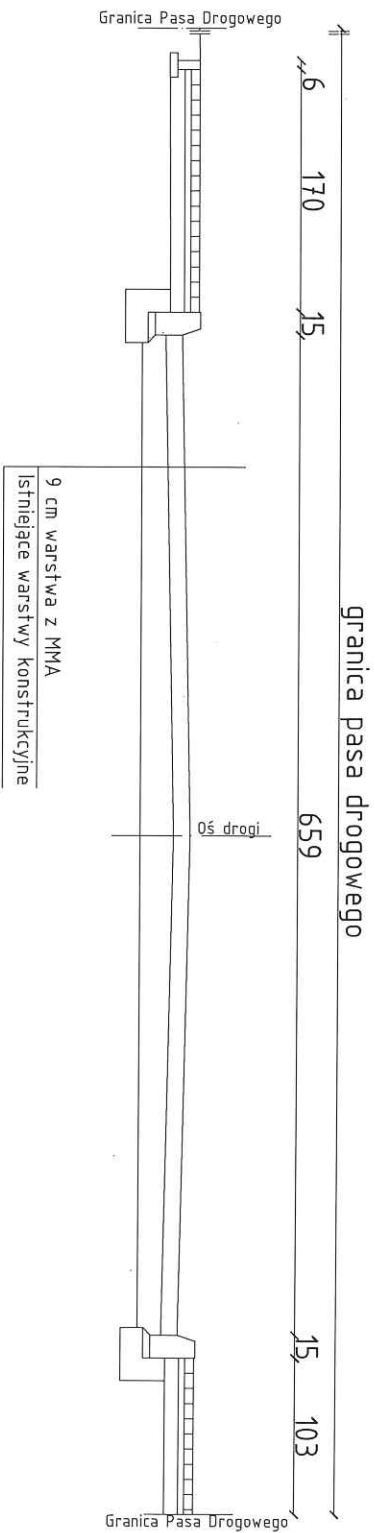
- Proj. nawierzchnia jezdni
- Proj. przebudowa chodnika dla pieszych
- Istn. chodnik dla pieszych
- Granica pasa drogowego w obszarze opracowania
- Istniejące zjazdy

Solar

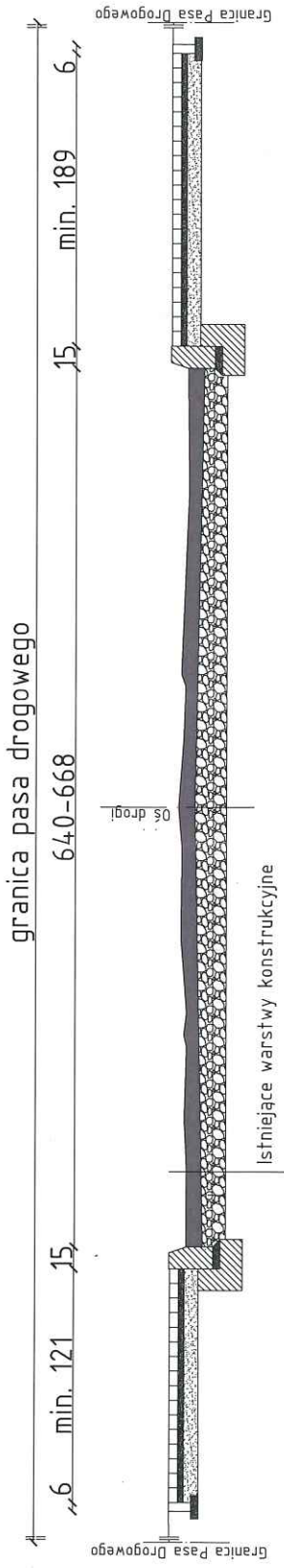
Przekrój poprzeczny km 0+170 - Stan projektowany
Skala 1:50



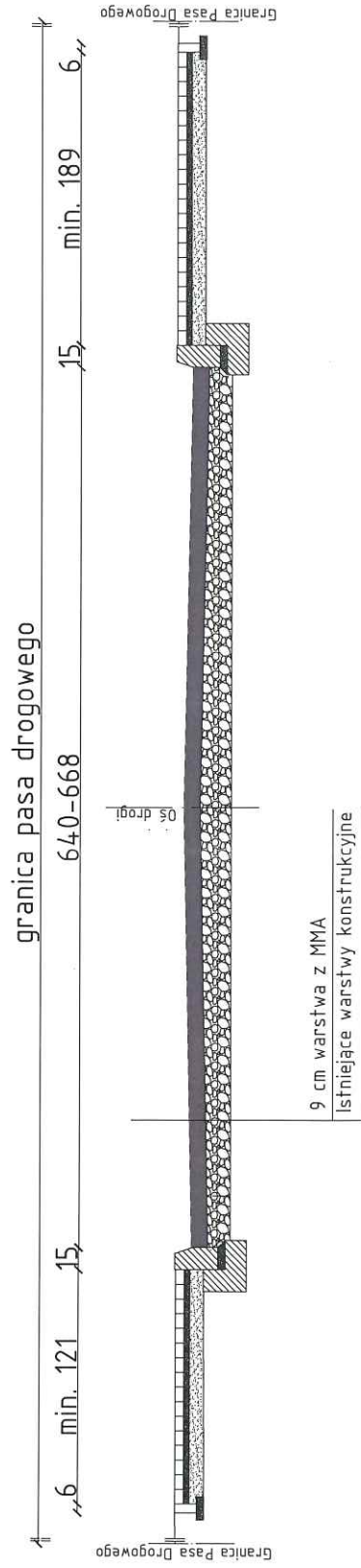
Przekrój poprzeczny km 0+340 - Stan projektowany
Skala 1:50



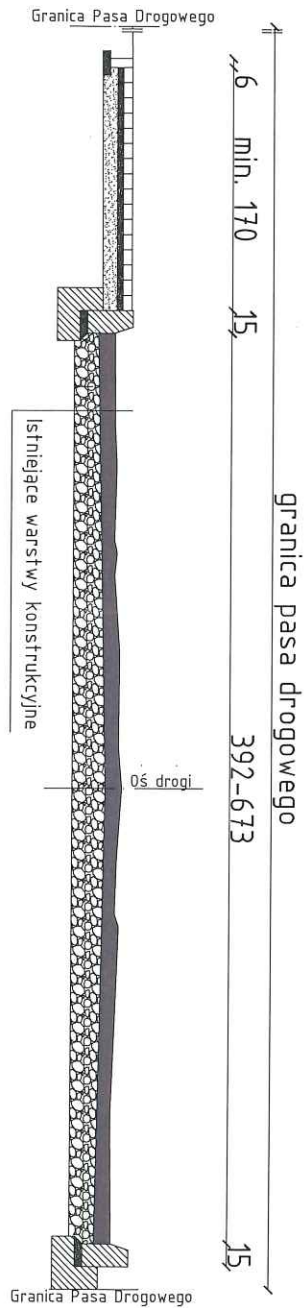
Przekrój poprzeczny - Stan istniejący
Skala 1:50



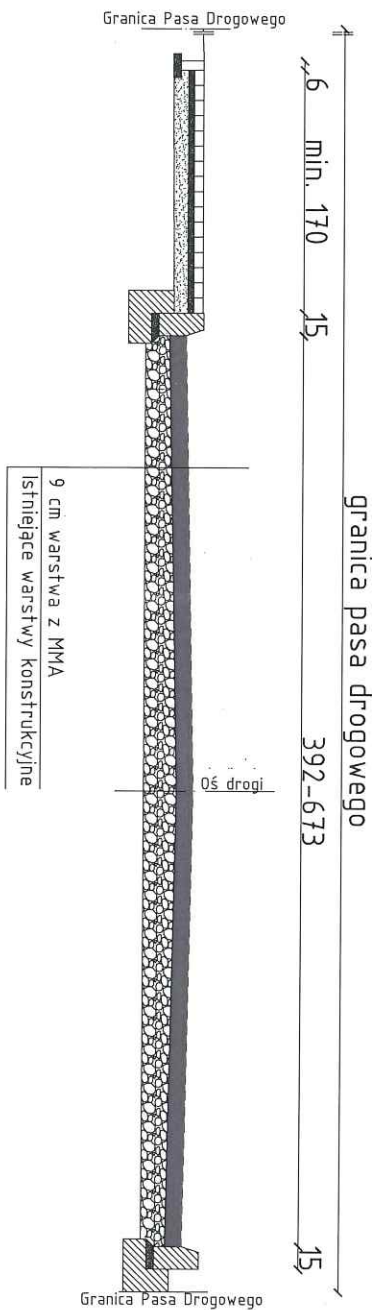
Przekrój typowy - Stan projektowany
Od km 0+109 do skrzyżowania z drogą nr 119222R
Skala 1:50



Przekrój poprzeczny - Stan istniejący
Skala 1:50



Przekrój typowy - Stan projektowany
Od skrzyżowania z drogą nr 119222R do km 0+350
Skala 1:50



2