

INWENTARYZACJA BUDOWLANA OBIEKTU

Obiekt: **REMIZO-ŚWIETLICA WIEJSKA**

Adres: **Lignowy Szlacheckie
83-130 Pelplin**

Zlecenie: **Urząd Miasta i Gminy Pelplin
Pl. Grunwaldzki 4, 83-130 Pelplin**

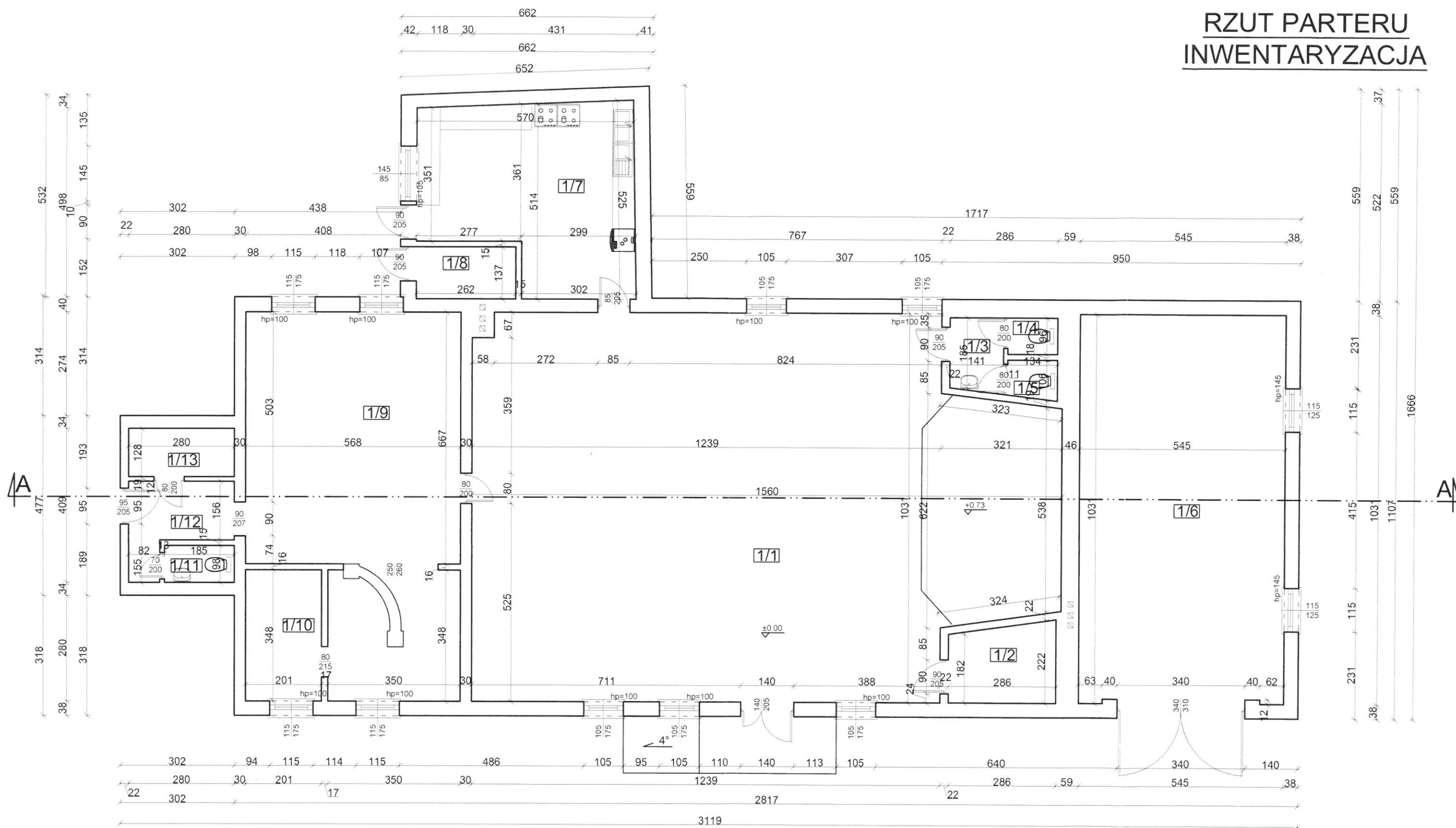
Branża	Imię i nazwisko, nr uprawnień	Piecątka i podpis
Inwentaryzacja	mgr inż. Paweł Kalinowski upr. nr POM/0357/OWOK/10	<i>mgr inż. Paweł Kalinowski</i> uprawnienia do kierowania robotami budowlanymi bez ograniczeń w specjalności konstrukcyjno-budowlanej nr POM/0357/OWOK/10

Malbork, październik 2017r.

ZESTAWIENIE RYSUNKÓW

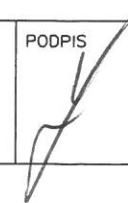
Rys. I-1	RZUT PARTERU – INWENTARYZACJA	– skala 1:100
Rys. I-2	RZUT DACHU – INWENTARYZACJA	– skala 1:100
Rys. I-3	PRZEKRÓJ A-A – INWENTARYZACJA	– skala 1:50
Rys. I-4	ELEWACJE – INWENTARYZACJA	– skala 1:100

RZUT PARTERU INWENTARYZACJA

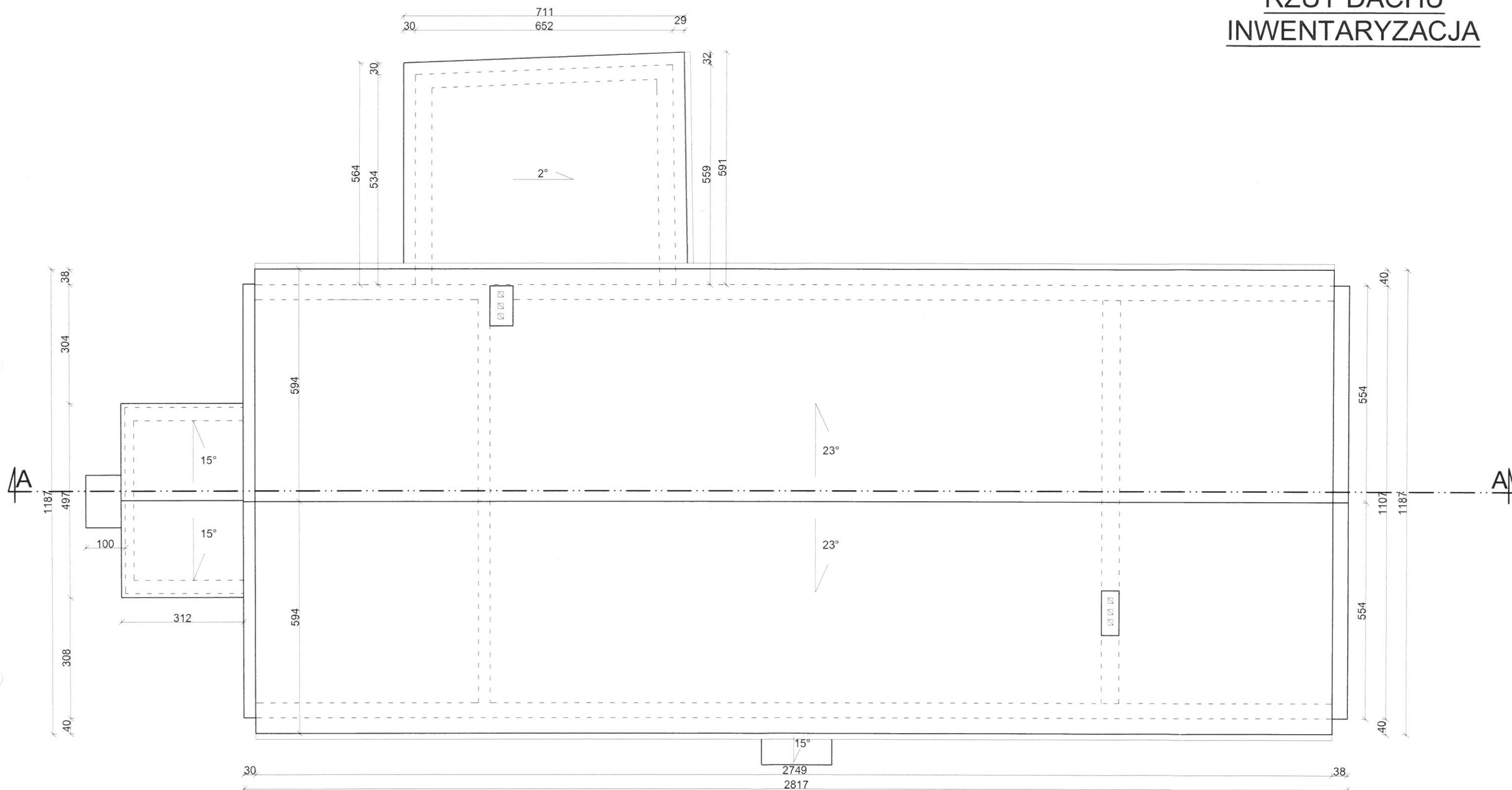


PARTER zestawienie pomieszczeń

NR	POMIESZCZENIE	POW.UŻ.	NR	POMIESZCZENIE	POW.UŻ.
1/1	SALA BALOWA	145,97	1/8	POM. GOSPODARCZE	3,59
1/2	POM. GOSPODARCZE	5,78	1/9	SALA ZABAW /BAR/	50,07
1/3	PRZEDSIONEK	2,73	1/10	POM. BIUROWE	6,99
1/4	WC	1,29	1/11	WC	1,81
1/5	WC	1,32	1/12	KORYTARZ	5,29
1/6	GARAŻ OSP	56,09	1/13	POM. GOSPODARCZE	3,58
1/7	KUCHNIA	25,31		RAZEM	309,82

OPRACOWANIE	ŚWIETLICA WIEJSKA Z GARAŻEM OSP W LIGNOWACH SZLACHECKICH			
ADRES OBIEKTU	dz. nr 113/2 LIGNOWY SZLACHECKIE, GM. PELPLIN			
OPRACOWAŁ	 mgr inż. Paweł Kalinowski upr. nr POM/0357/OWOK/10	DATA	10.2017	
		SKALA	1:100	
NAZWA RYSUNKU	RZUT PARTERU – INWENTARYZACJA		NR RYSUNKU	1-1

RZUT DACHU INWENTARYZACJA



OPRACOWANIE	ŚWIELICA WIEJSKA Z GARAŻEM OSP W LIGNOWACH SZLACHECKICH		
ADRES OBIEKTU	dz. nr 113/2 LIGNOWY SZLACHECKIE, GM. PELPLIN		
OPRACOWAŁ	mgr inż. Paweł Kalinowski upr. nr POM/0357/OWOK/10	PODPIS	DATA 10.2017
			SKALA 1:100
NAZWA RYSUNKU	RZUT DACHU – INWENTARYZACJA		NR RYSUNKU 1-2

INWENTARYZACJA BUDOWLANA OBIEKTU

Obiekt: **REMIZO-ŚWIETLICA WIEJSKA**

Adres: **Lignowy Szlacheckie
83-130 Pelplin**

Zlecenie: **Urząd Miasta i Gminy Pelplin
Pl. Grunwaldzki 4, 83-130 Pelplin**

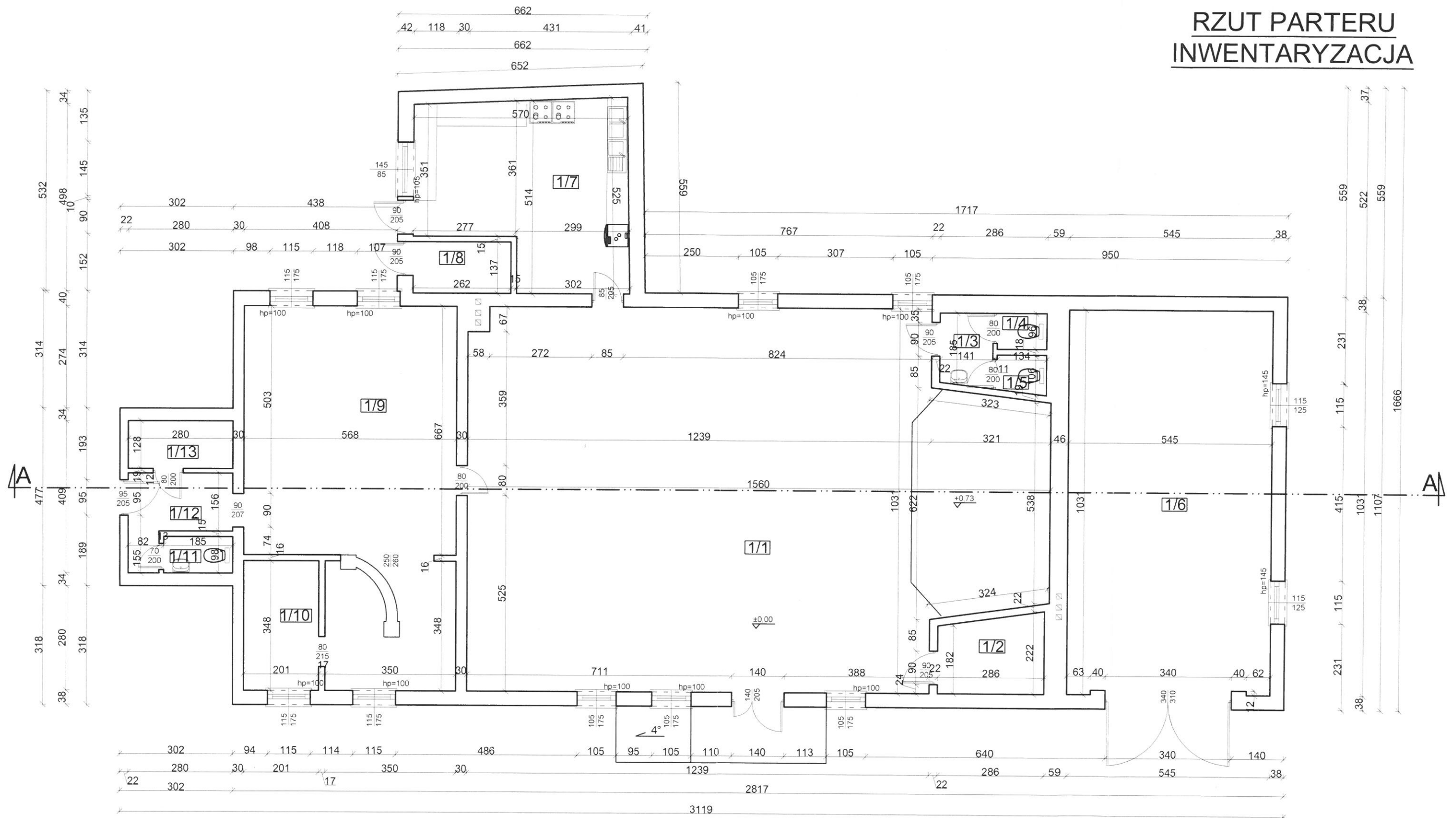
Branża	Imię i nazwisko, nr uprawnień	Pieczętka i podpis
Inwentaryzacja	mgr inż. Paweł Kalinowski upr. nr POM/0357/OWOK/10	<i>mgr inż. Paweł Kalinowski</i> uprawnienia do kierowania robotami budowlanymi bez ograniczeń w specjalności konstrukcyjno-budowlanej nr POM/0357/OWOK/10

Malbork, październik 2017r.

ZESTAWIENIE RYSUNKÓW

Rys. I-1	RZUT PARTERU – INWENTARYZACJA	– skala 1:100
Rys. I-2	RZUT DACHU – INWENTARYZACJA	– skala 1:100
Rys. I-3	PRZEKRÓJ A-A – INWENTARYZACJA	– skala 1:50
Rys. I-4	ELEWACJE – INWENTARYZACJA	– skala 1:100

RZUT PARTERU INWENTARYZACJA

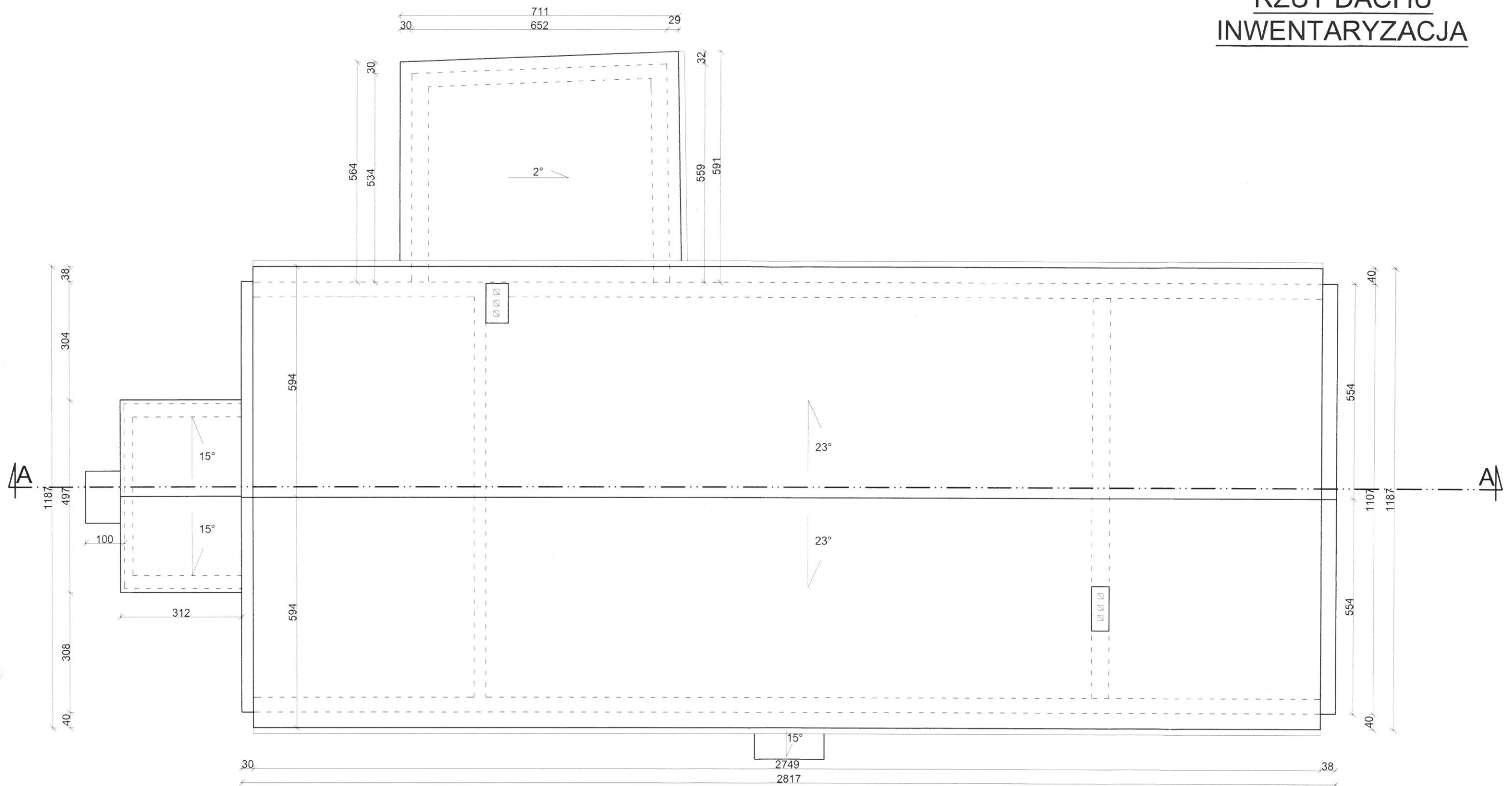


PARTER zestawienie pomieszczeń

NR	POMIESZCZENIE	POW.UŻ.	NR	POMIESZCZENIE	POW.UŻ.
1/1	SALA BALOWA	145,97	1/8	POM. GOSPODARCZE	3,59
1/2	POM. GOSPODARCZE	5,78	1/9	SALA ZABAW /BAR/	50,07
1/3	PRZEDSIONEK	2,73	1/10	POM. BIUROWE	6,99
1/4	WC	1,29	1/11	WC	1,81
1/5	WC	1,32	1/12	KORYTARZ	5,29
1/6	GARAŻ OSP	56,09	1/13	POM. GOSPODARCZE	3,58
1/7	KUCHNIA	25,31		RAZEM	309,82

OPRACOWANIE	ŚWIELICA WIEJSKA Z GARAŻEM OSP W LIGNOWACH SZLACHECKICH		
ADRES OBIEKTU	dz. nr 113/2 LIGNOWY SZLACHECKIE, GM. PELPLIN		
OPRACOWAŁ	mgr inż. Paweł Kalinowski upr. nr POM/0357/OWOK/10	PODPIS	DATA 10.2017
			SKALA 1:100
NAZWA RYSUNKU	RZUT PARTERU – INWENTARYZACJA		NR RYSUNKU I-1

RZUT DACHU INWENTARYZACJA



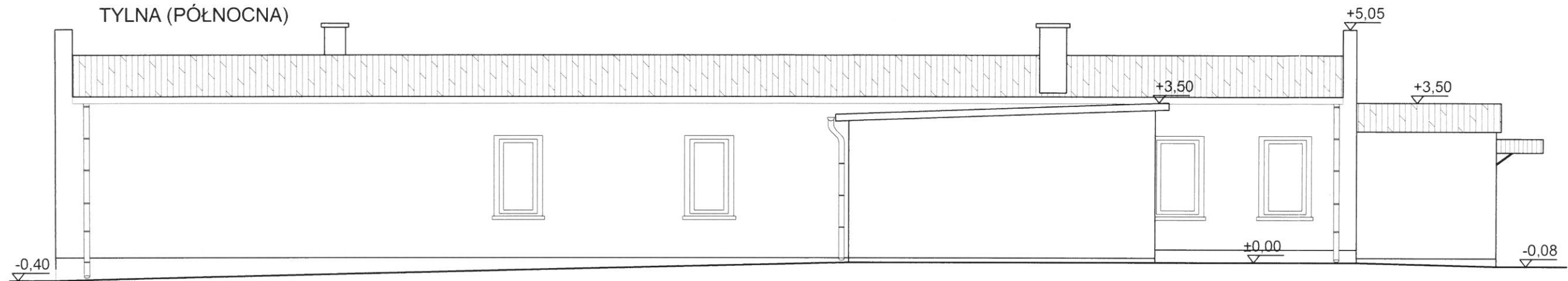
OPRACOWANIE	ŚWIETLICA WIEJSKA Z GARAŻEM OSP W LIGNOWACH SZLACHECKICH		
ADRES OBIEKTU	dz. nr 113/2 LIGNOWY SZLACHECKIE, GM. PELPLIN		
OPRACOWAŁ	mgr inż. Paweł Kalinowski upr. nr POM/0357/OWOK/10	PODPIS	DATA 10.2017
			SKALA 1:100
NAZWA RYSUNKU	RZUT DACHU – INWENTARYZACJA		NR RYSUNKU 1-2

ELEWACJE INWENTARYZACJA

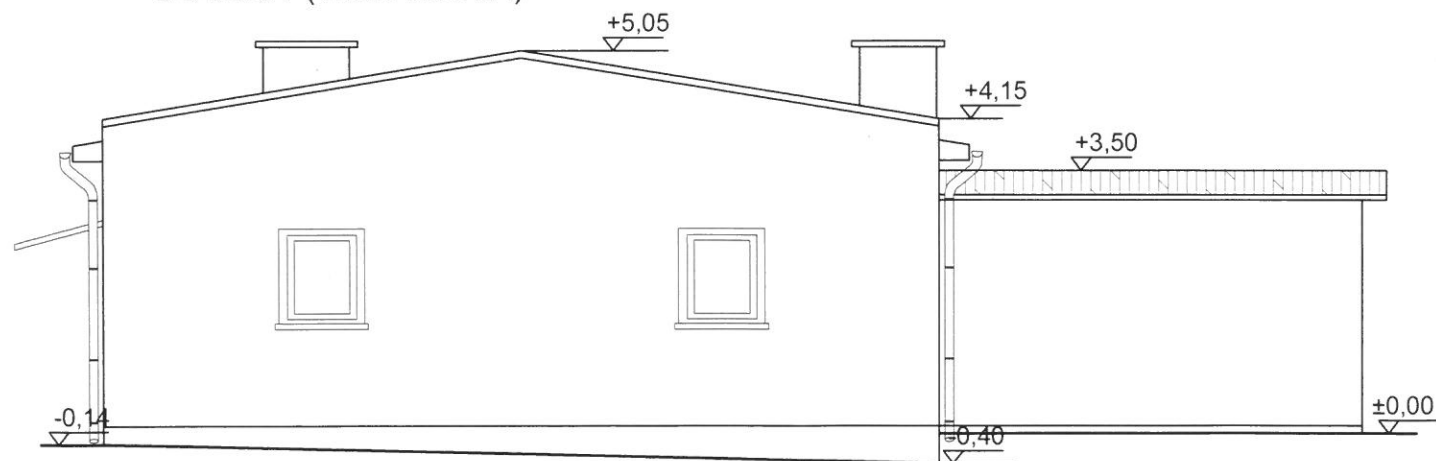
FRONTOWA (POŁUDNIOWA)



TYLNA (PÓŁNOCNA)




BOCZNA (WSCHODNIA)



BOCZNA (ZACHODNIA)



OPRACOWANIE	ŚWIETLICA WIEJSKA Z GARAŻEM OSP W LIGNOWACH SZLACHECKICH		
ADRES OBIEKTU	dz. nr 113/2 LIGNOWY SZLACHECKIE, GM. PELPLIN		
OPRACOWAŁ	 mgr inż. Paweł Kalinowski upr. nr POM/0357/OWOK/10	DATA	10.2017
		SKALA	1:100
NAZWA RYSUNKU	ELEWACJE – INWENTARYZACJA		NR RYSUNKU 1-4