

ZESTAWIENIE STOLARKI OKIENNEJ						
OZNACZENIE	01	02	03/03A	04	05	05A
SCHEMAT						
WYMIARY OTWORU W ŚWIETLE MURU	S/H [CM] 90/150	S/H [CM] 180/90	S/H [CM] 100/150	S/H [CM] 90/180	S/H [CM] 100/230	S/H [CM] 100/230
LOKALIZACJA	PARTER	PARTER	PARTER	PARTER	PARTER	PARTER
ILOŚĆ [SZT.]	2	3	2	1	3	3
UWAGI:	UCHYLNNO/ ROZWIERALNE	UCHYLNNE	UCHYLNNO/ ROZWIERALNE	STAŁE	STAŁE	UCHYLNNE

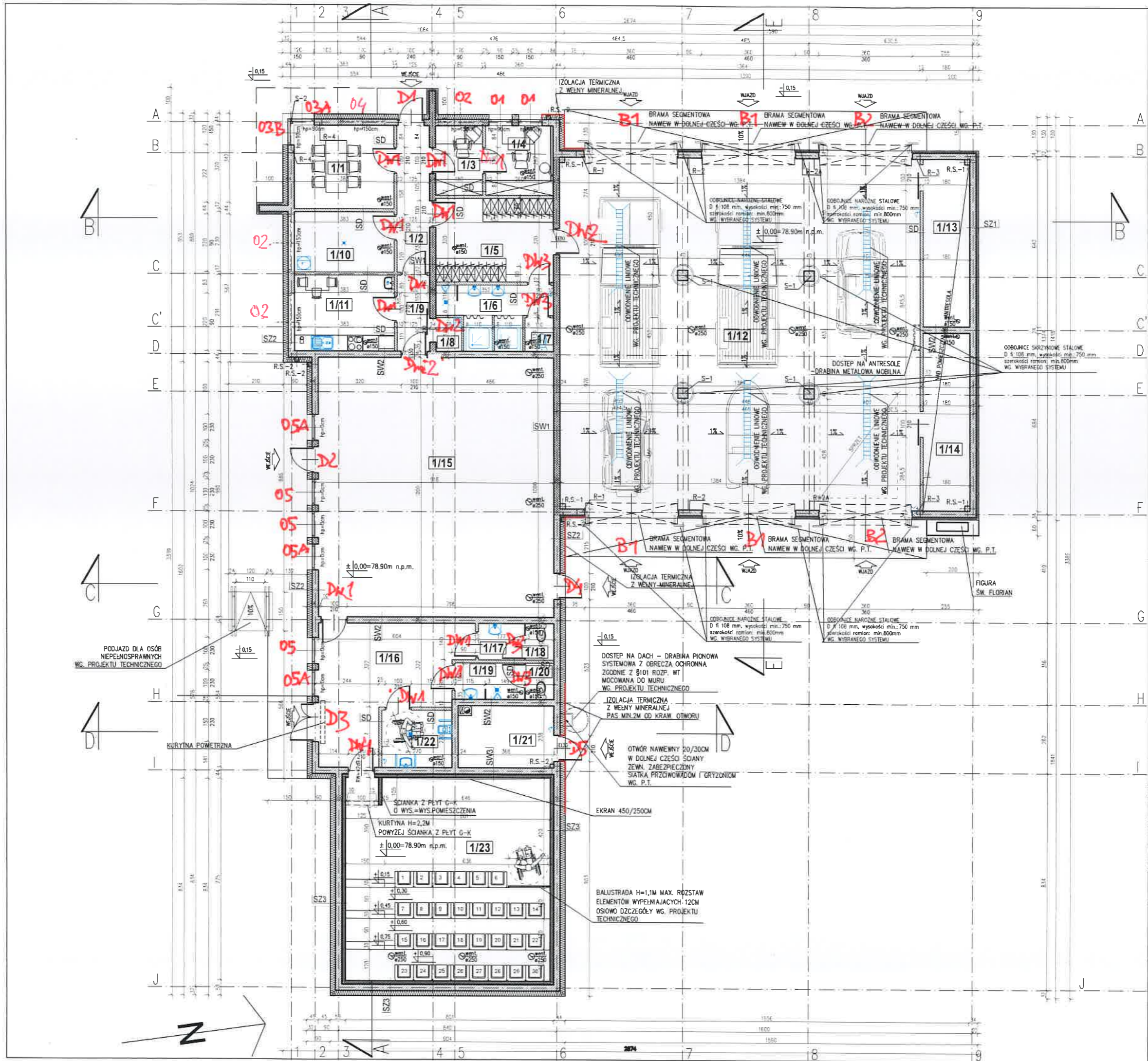
UWAGA 1.
PRZED ZAMÓWIENIEM STOLARKI OTWOROWEJ POMIERYĆ OTWORY OKIENNE I DRZWIOWE

ZESTAWIENIE STOLARKI DRZWI ZEWNĘTRZNE/BRAMY							
OZNACZENIE	B1	B2	D1	D2	D3	D4	D5
SCHEMAT							
WYMIARY OTWORU W ŚWIETLE MURU	S/H [CM] 360/460	S/H [CM] 360/360	S/H [CM] 100/24C	S/H [CM] 100/230	S/H [CM] 150/230	S/H [CM] 100/230	S/H [CM] 100/230
LOKALIZACJA	PARTER	PARTER	PARTER	PARTER	PARTER	PARTER	PARTER
ILOŚĆ [SZT.]	4	2	1	1	1	1	1
UWAGI:	SEGMENTOWA	SEGMENTOWA	ROZWIERALNE UWAGA 1. DRZWI Z NAŚWIECIELEM GÓRNYM	ROZWIERALNE UWAGA 1. DRZWI Z NAŚWIECIELEM GÓRNYM	ROZWIERALNE UWAGA 1. DRZWI DWUSKRZYDŁOWE	ROZWIERALNE UWAGA 1. DRZWI EI30	ROZWIERALNE

UWAGA 1.
PRZED ZAMÓWIENIEM STOLARKI OTWOROWEJ POMIERYĆ OTWORY OKIENNE I DRZWIOWE

ZESTAWIENIE STOLARKI DRZWI ZEWNĘTRZNE/BRAMY					
OZNACZENIE	Dw1	Dw2	Dw3	Dw4	
SCHEMAT					
WYMIARY OTWORU W ŚWIETLE MURU	S/H [CM] 100/210	S/H [CM] 100/210	S/H [CM] 90/240	S/H [CM] 100/230	
LOKALIZACJA	PARTER	PARTER	PARTER	PARTER	
ILOŚĆ [SZT.]	11	2	1	4	
UWAGI:	ROZWIERALNE UWAGA 1. DRZWI EI30	ROZWIERALNE UWAGA 1. DRZWI EI30	ROZWIERALNE UWAGA 1. DRZWI ŁAZIENKOWE Z NAWIESEM W CZĘŚCI DOLNEJ	ROZWIERALNE UWAGA 1. DRZWI PRZESÓWNE	

UWAGA 1.
PRZED ZAMÓWIENIEM STOLARKI OTWOROWEJ POMIERYĆ OTWORY OKIENNE I DRZWIOWE



PODjazd dla osób niepełnosprawnych wg. projektu technicznego

KURTYNA POWETRZNA

ŚCIANKA Z PŁYT G-K O WYS.=WYS.POMIESZCZENIA

KURTYNA H=2,2M POWYZEJ ŚCIANKI Z PŁYT G-K

± 0,00=78,90m n.p.m.

EKRAN 450/250CM

BALUSTRA H=1,1M MAX. RÓZSTAW ELEMENTÓW WYPEŁNIACZYCH-12CM OSIOWO ODCZĘGŁY WG. PROJEKTU TECHNICZNEGO

DOSTĘP NA DACH – DRABINA PIONOWA SYSTEMOWA Z OBRĘCZĄ OCHRONNĄ ZGODNIE Z §101 ROZP. WT MOCOWANA DO MURU WG. PROJEKTU TECHNICZNEGO

IZOLACJA TERMICZNA Z WEŁNY MINERALNEJ PAS MIN.2M OD KRAW. OTWORU

OTWÓR NAMEWNY 20/30CM W DOLNEJ CZĘŚCI ŚCIANY ZEWN. ZABEZPIECZONY SIATKĄ PRZECIWOWADÓM I GRZYZONIOM WG. P.T.

ODBŁONIE NARCIOWE STALOWE D. 4 108 mm, wysokości min.: 750 mm szerokości ramion: min. 600mm WG. WYBRANEGO SYSTEMU

ODBŁONIE NARCIOWE STALOWE D. 4 108 mm, wysokości min.: 750 mm szerokości ramion: min. 600mm WG. WYBRANEGO SYSTEMU

FIGURA ŚW. FLORIAN

DOSTĘP NA ANTRESOLE DRABINA METALOWA MOBILNA

ODBŁONIE SZKRYTOWE STALOWE D. 4 108 mm, wysokości min.: 750 mm szerokości ramion: min. 600mm WG. WYBRANEGO SYSTEMU

ODBŁONIE NARCIOWE STALOWE D. 4 108 mm, wysokości min.: 750 mm szerokości ramion: min. 600mm WG. WYBRANEGO SYSTEMU

ODBŁONIE NARCIOWE STALOWE D. 4 108 mm, wysokości min.: 750 mm szerokości ramion: min. 600mm WG. WYBRANEGO SYSTEMU

ODBŁONIE LINIOWE WG. PROJEKTU TECHNICZNEGO

ODBŁONIE LINIOWE WG. PROJEKTU TECHNICZNEGO

ODBŁONIE LINIOWE WG. PROJEKTU TECHNICZNEGO

ODBŁONIE LINIOWE WG. PROJEKTU TECHNICZNEGO

ODBŁONIE LINIOWE WG. PROJEKTU TECHNICZNEGO

ODBŁONIE LINIOWE WG. PROJEKTU TECHNICZNEGO

IZOLACJA TERMICZNA Z WEŁNY MINERALNEJ

IZOLACJA TERMICZNA Z WEŁNY MINERALNEJ

IZOLACJA TERMICZNA Z WEŁNY MINERALNEJ

IZOLACJA TERMICZNA Z WEŁNY MINERALNEJ

IZOLACJA TERMICZNA Z WEŁNY MINERALNEJ

IZOLACJA TERMICZNA Z WEŁNY MINERALNEJ

IZOLACJA TERMICZNA Z WEŁNY MINERALNEJ

BRAMA SEGMENTOWA NAMEW W DOLNEJ CZĘŚCI WG. P.T.

BRAMA SEGMENTOWA NAMEW W DOLNEJ CZĘŚCI WG. P.T.

BRAMA SEGMENTOWA NAMEW W DOLNEJ CZĘŚCI WG. P.T.

BRAMA SEGMENTOWA NAMEW W DOLNEJ CZĘŚCI WG. P.T.

BRAMA SEGMENTOWA NAMEW W DOLNEJ CZĘŚCI WG. P.T.

BRAMA SEGMENTOWA NAMEW W DOLNEJ CZĘŚCI WG. P.T.

BRAMA SEGMENTOWA NAMEW W DOLNEJ CZĘŚCI WG. P.T.

WIAZD

WIAZD

WIAZD

WIAZD

WIAZD

WIAZD

WIAZD

WEŚCIE

WEŚCIE

WEŚCIE

WEŚCIE

WEŚCIE

WEŚCIE

WEŚCIE

WEŚCIE

WEŚCIE

WEŚCIE

WEŚCIE

WEŚCIE

WEŚCIE

WEŚCIE

WEŚCIE

WEŚCIE

WEŚCIE

WEŚCIE

WEŚCIE

WEŚCIE

WEŚCIE

WEŚCIE

WEŚCIE

WEŚCIE

WEŚCIE

WEŚCIE

WEŚCIE

WEŚCIE

WEŚCIE

WEŚCIE

WEŚCIE

WEŚCIE

WEŚCIE

WEŚCIE

WEŚCIE

WEŚCIE

WEŚCIE

WEŚCIE

WEŚCIE

WEŚCIE

WEŚCIE

WEŚCIE

WEŚCIE

WEŚCIE

WEŚCIE

WEŚCIE

WEŚCIE

WEŚCIE

WEŚCIE

WEŚCIE

WEŚCIE

WEŚCIE

WEŚCIE

WEŚCIE

WEŚCIE

WEŚCIE

WEŚCIE

WEŚCIE

WEŚCIE

WEŚCIE

WEŚCIE

WEŚCIE

WEŚCIE

WEŚCIE

WEŚCIE

WEŚCIE

WEŚCIE

WEŚCIE

WEŚCIE

WEŚCIE

WEŚCIE

WEŚCIE

WEŚCIE

WEŚCIE

WEŚCIE

WEŚCIE

WEŚCIE

WEŚCIE

WEŚCIE

WEŚCIE

WEŚCIE

WEŚCIE

WEŚCIE

WEŚCIE

WEŚCIE

WEŚCIE

WEŚCIE

WEŚCIE

WEŚCIE

WEŚCIE

WEŚCIE

WEŚCIE

WEŚCIE

WEŚCIE

WEŚCIE

WEŚCIE

WEŚCIE

WEŚCIE

WEŚCIE

WEŚCIE

WEŚCIE

WEŚCIE

WEŚCIE

WEŚCIE

WEŚCIE

WEŚCIE

WEŚCIE

WEŚCIE

WEŚCIE

WEŚCIE

WEŚCIE

WEŚCIE

WEŚCIE

WEŚCIE

WEŚCIE

WEŚCIE

WEŚCIE

WEŚCIE

WEŚCIE

WEŚCIE

WEŚCIE

WEŚCIE

WEŚCIE

WEŚCIE

WEŚCIE

WEŚCIE

WEŚCIE

WEŚCIE

WEŚCIE

WEŚCIE

WEŚCIE

WEŚCIE

WEŚCIE

WEŚCIE

WEŚCIE

WEŚCIE

WEŚCIE

WEŚCIE

WEŚCIE

WEŚCIE

WEŚCIE

WEŚCIE

WEŚCIE

WEŚCIE

WEŚCIE

WEŚCIE

WEŚCIE

WEŚCIE

WEŚCIE

WEŚCIE

WEŚCIE

WEŚCIE

WEŚCIE

WEŚCIE

WEŚCIE

WEŚCIE

WEŚCIE

WEŚCIE

WEŚCIE

WEŚCIE

WEŚCIE

WEŚCIE

WEŚCIE

WEŚCIE

WEŚCIE

WEŚCIE

WEŚCIE

WEŚCIE

WEŚCIE

WEŚCIE

WEŚCIE

WEŚCIE

WEŚCIE

WEŚCIE

WEŚCIE

WEŚCIE

WEŚCIE

WEŚCIE

WEŚCIE

WEŚCIE

WEŚCIE

WEŚCIE

WEŚCIE

WEŚCIE

WEŚCIE

WEŚCIE

WEŚCIE

WEŚCIE

WEŚCIE

WEŚCIE

WEŚCIE

WEŚCIE

WEŚCIE

WEŚCIE

WEŚCIE

WEŚCIE

WEŚCIE

WEŚCIE

WEŚCIE

WEŚCIE

WEŚCIE

WEŚCIE

WEŚCIE

WEŚCIE

WEŚCIE

WEŚCIE

WEŚCIE

WEŚCIE

WEŚCIE

WEŚCIE

WEŚCIE

WEŚCIE

WEŚCIE

WEŚCIE

WEŚCIE

WEŚCIE

WEŚCIE

WEŚCIE

WEŚCIE

WEŚCIE

WEŚCIE

WEŚCIE

WEŚCIE

WEŚCIE

WEŚCIE

WEŚCIE

WEŚCIE

WEŚCIE

WEŚCIE

WEŚCIE

WEŚCIE

WEŚCIE

WEŚCIE

WEŚCIE

WEŚCIE