

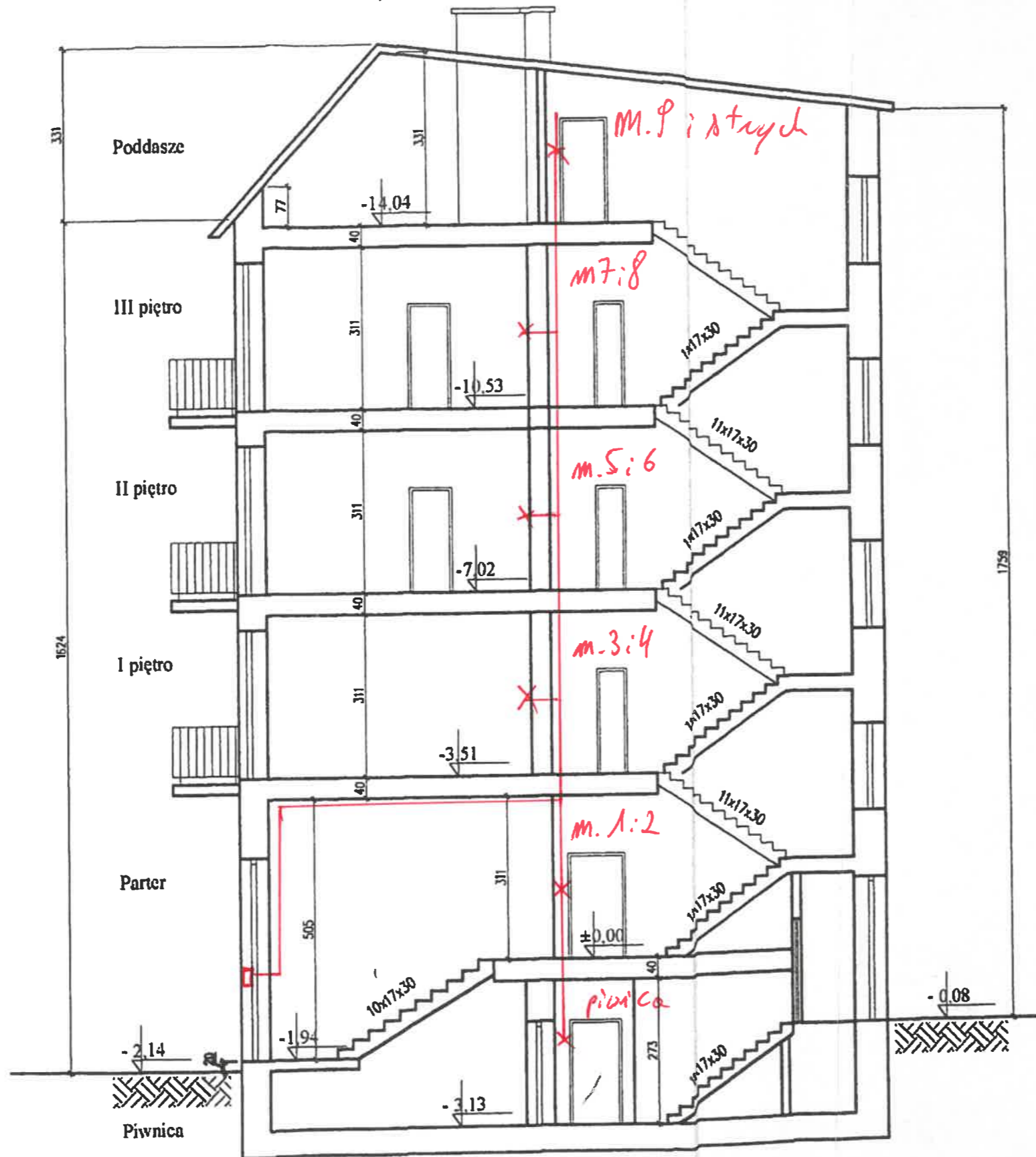


*inż. Andrzej Korzus*  
 uprawn. bud. nr 261/82  
 nr rej. 13510

Wierzbicice 32

BUDOSERWIS Zakłady Usługowo-Handlowe, Sp. z o.o. ul.Kołciuszki 31, 41-500 Chorzów tel. (032) 241 24 51 do 7				
Sporządził	Sprawdził	Nazwa pliku Wierzbicice 32	Data 15.08.2005	Skala 1:100
POZNAŃ ul. Wierzbicice		ELEWACJA ZACHODNIA		
		INWENTARYZACJA BUDYNKU	Nr rys 8	

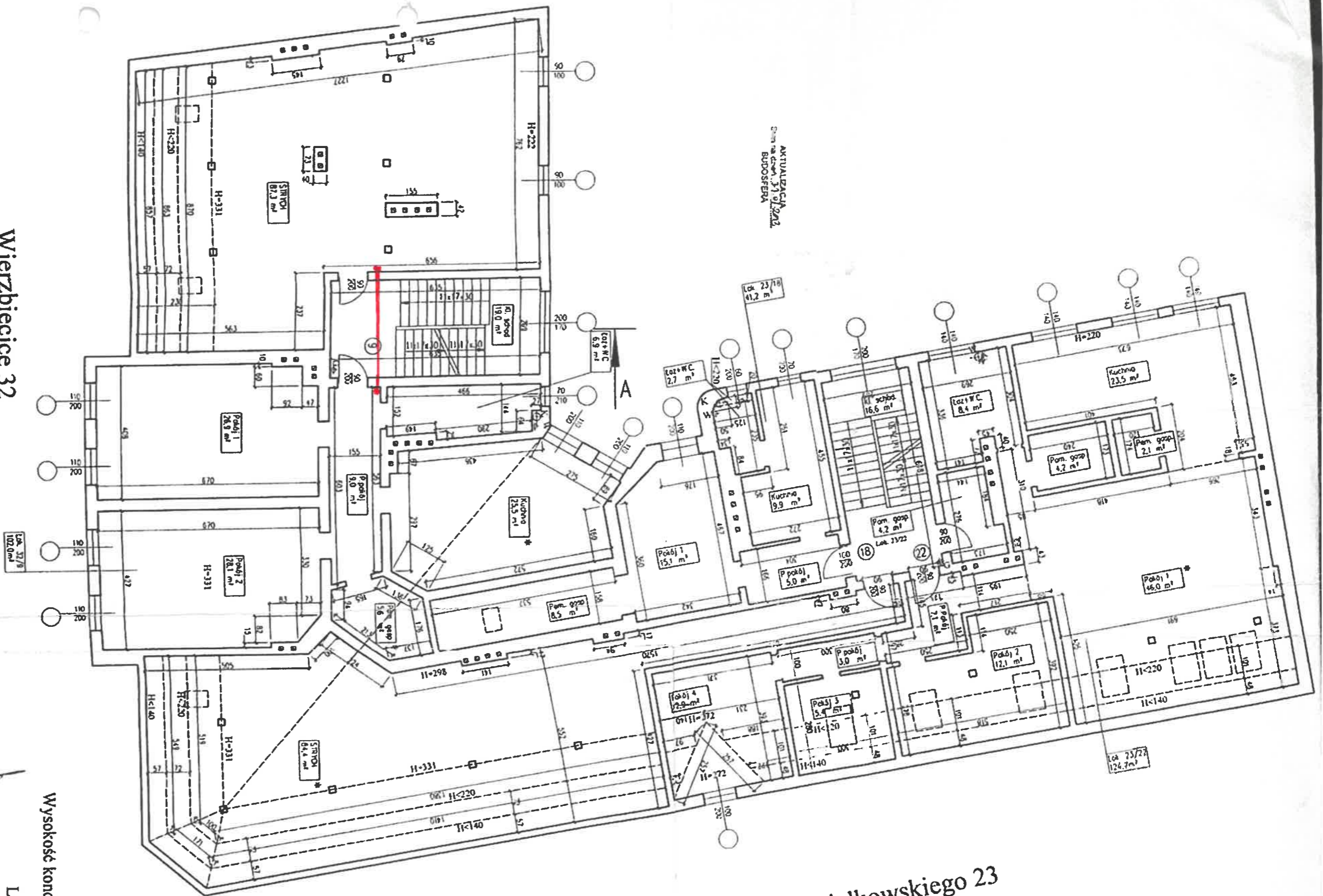
11 x aparatów odbieraczy



inż. Andrzej Korzus

uprawn. bud. nr 261/82  
nr rej. 13510

BUDOSERWIS Zakłady Usługowo-Handlowe, Sp. z o.o. ul. Kościuszki 31, 41-500 Chorzów tel. (032) 241 24 51 do 7				
Sporządził	Sprawdził	Nazwa pliku Wierzbice 32	Data 15.08.2005	Skala 1:100
POZNAŃ ul. Wierzbice		PRZEKRÓJ A-A		
		INWENTARYZACJA BUDYNKU		Nr rys 7



AKTUALIZACJA  
 Budowa na etapie 31.01.2012  
 BUDOSFERA

Chwiałkowskiego 23

Wierzbice 32

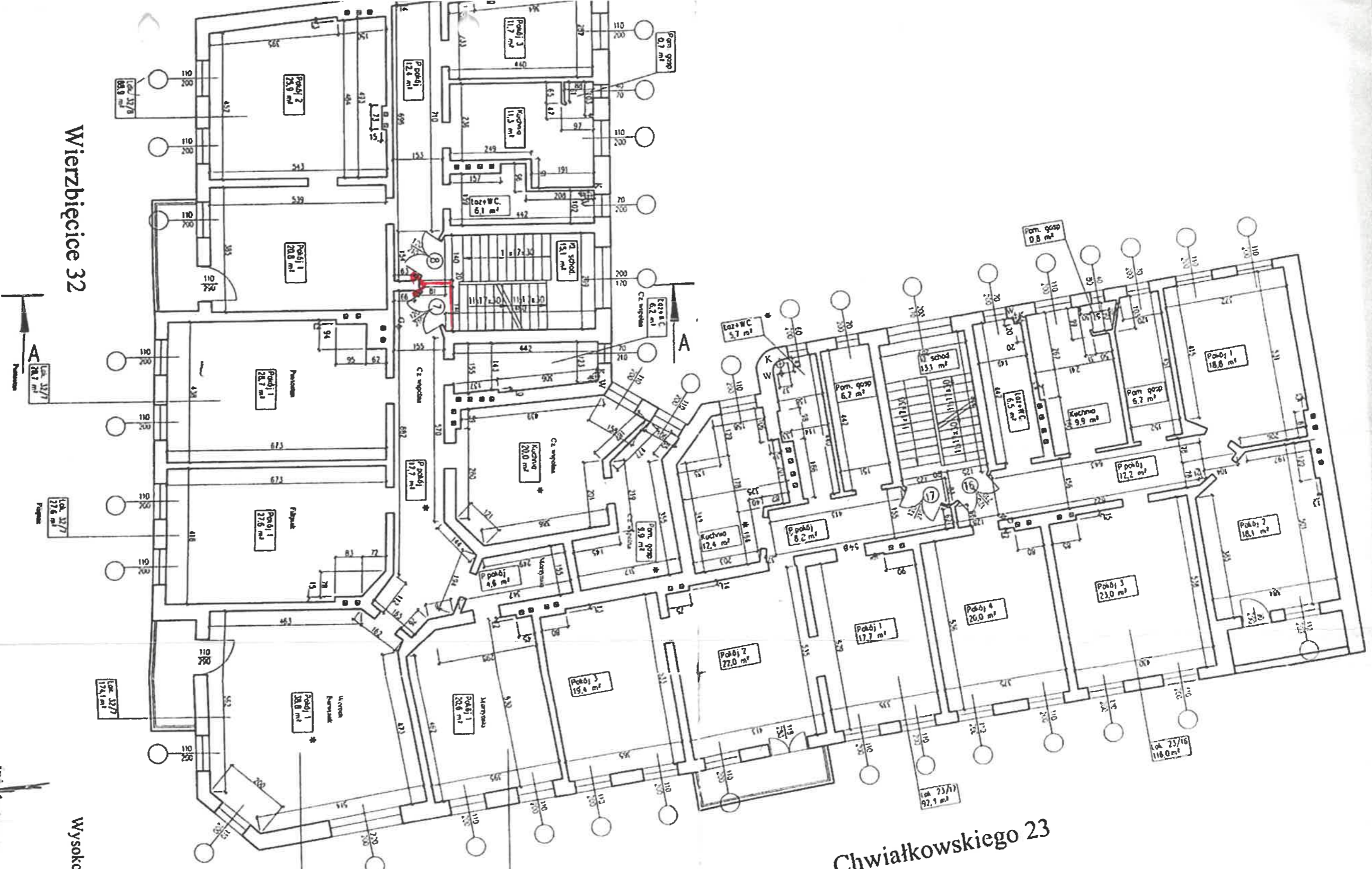
Wysokość kondygnacji H=3,31 m

inż. Andrzej Korcia  
 upraw. bud. nr 281/82  
 nr. 101/110

LEGENDA:  
 ◆ W pion wody  
 ◆ K pion kanalizacji  
 ◆ O pion gazu

\*) Powierzchnia obliczona przy pomocy programu komputerowego AutoCad

BUDOSFERA Zakłady Urbanowo-Handlowe, Sp. z o.o. ul.Kociuszki 31, 41-500 Cieplice tel. (032) 241 24 51 do Sprzedaży		Sprzedaż	
Nazwa pliku Wierzbice 32		Data 15.08.2005	
POZNAŃ ul. Wierzbice		Skala 1:100	
RZUT PODDASZA		Nr rys 6	
INWENTARYZACJA BUDYNKU			



Wierzbicice 32

Chwiałkowskiego 23

Wysokość kondygnacji H=3,11 m

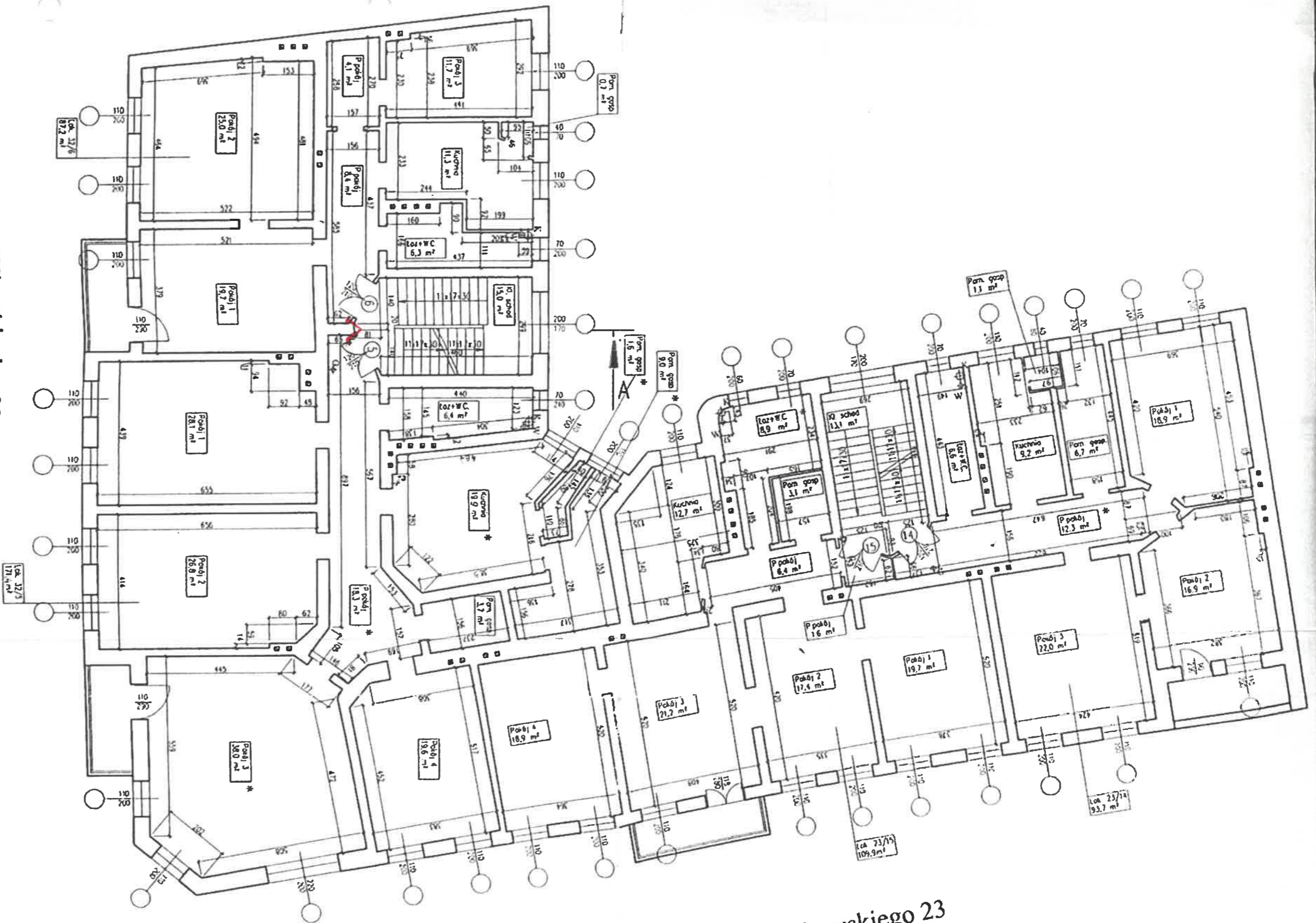
LEGENDA:

- ◆ w pion wody
- ◆ k pion kanalizacji
- ◆ o pion gazu

inż. Andrzej Arcus  
 ul. Wierzbicice 32  
 61-100 Poznań  
 tel. 71 78 51 02

\*) Powierzchnia obliczona przy pomocy programu komputerowego AutoCad

BUDOSTR WIS Zabudowy Usługowo-Handlowej, Sp. z o.o. ul. Kosińskiego 31, 41-500 Ciepota w tel. (032) 241 24 51 do 7		Nazwa planu Wierzbicice 32		Data 15.08.2005		Skala 1:100	
Sporządził Sprawdził		POZNAŃ ul. Wierzbicice		RZUT III PIĘTRA		Nr opr 5	
INWENTARYZACJA BUDYNKU							



Wierzbicice 32



Chwiałkowskiego 23

Wysokość kondygnacji H=3,11 m

LEGENDA:

- ◆ w pion wody
- ◆ k pion kanalizacji
- ◆ o pion gazu

mgr inż. *[Signature]* Andrzej  
 upraw. nr 261/82  
 M. nr 15510

\*) Powierzchnia obliczona przy pomocy programu komputerowego AutoCad

BUDCERWIS Zakłady Usługowo-Handlowe, Sp. z o.o. ul. Kociuszki 31, 41-500 Chorzów tel. (032) 241 24 51		Data 15.08.2005		Str. 1-11	
Sporządził	Sprawił	Nazwa placu Wierzbicice 32	RZUT II PIĘTRA		
ul. Wierzbicice			INWENTARYZACJA BUDYNKU		
			Nr 4		



Chwiałkowskiego 23

Wierzbicice 32



LEGENDA:

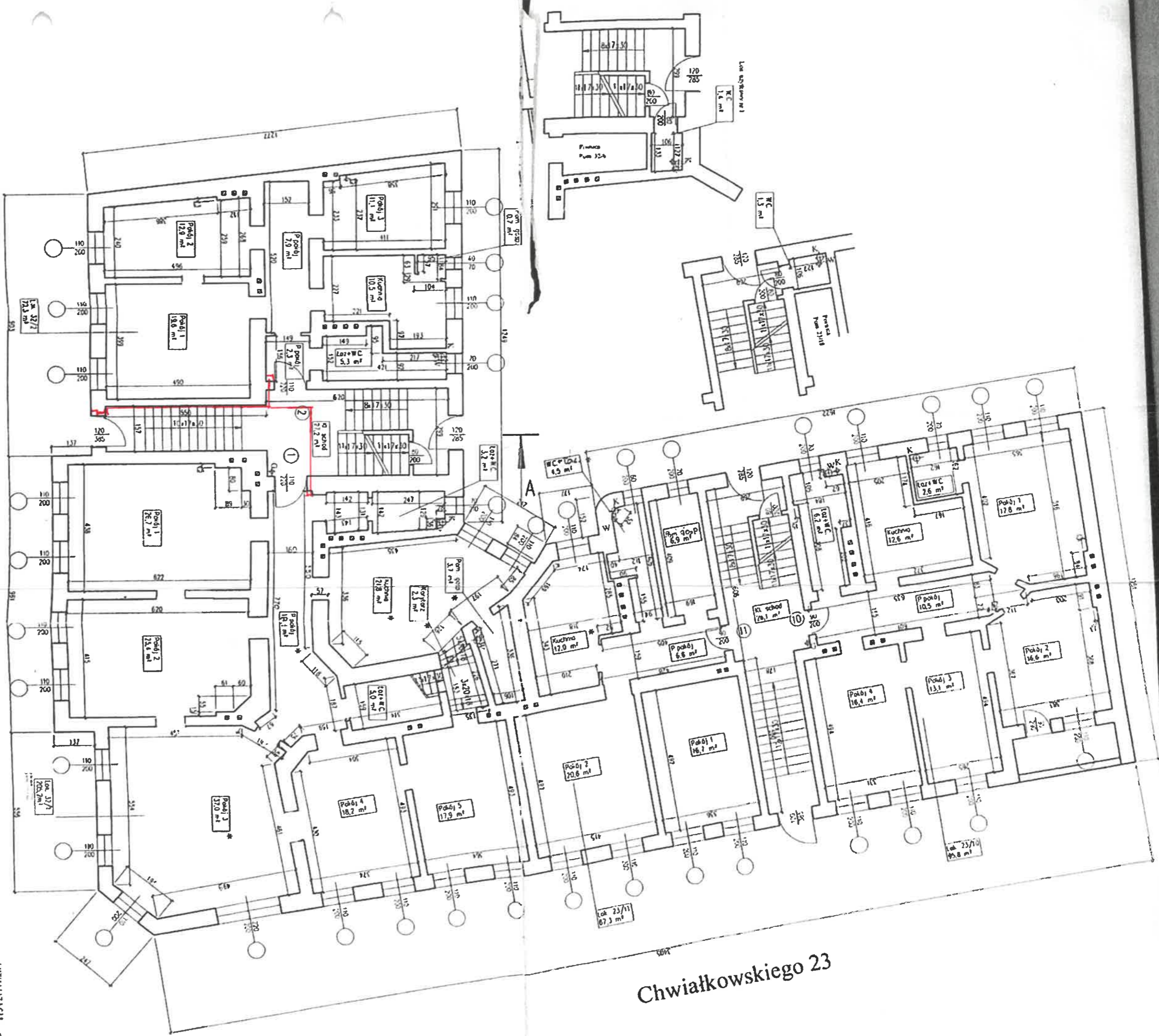
- ↕ w pion wody
- ⊕ k pion kanalizacji
- ⬆ g pion gazu

Int. Andrzej Aortkus  
 ul. Wierzbicice 32  
 tel. 71 451182

Wysokość kondygnacji H=3,11 m

\*) Powierzchnia obliczona przy pomocy programu komputerowego AutoCad

BUDOSERVIS Zakłady Usługowo-Handlowe, Sp. z o.o. ul. Kociubiński 31, 41-500 Ciepłowr. tel. (032) 241 24 51 do 7		Data 15.08.2005	
Sporządził	Sprawił	Nazwa planu Wierzbicice 32	Skala 1:100
POZNAŃ ul. Wierzbicice		RZUT I PIĘTRA INWENTARYZACJA BUDYNKU	



Wierzbicice 32



Wysokość kondygnacji H=3,11 m

AKTUALIZACJA - 02/07

LEGENDA:

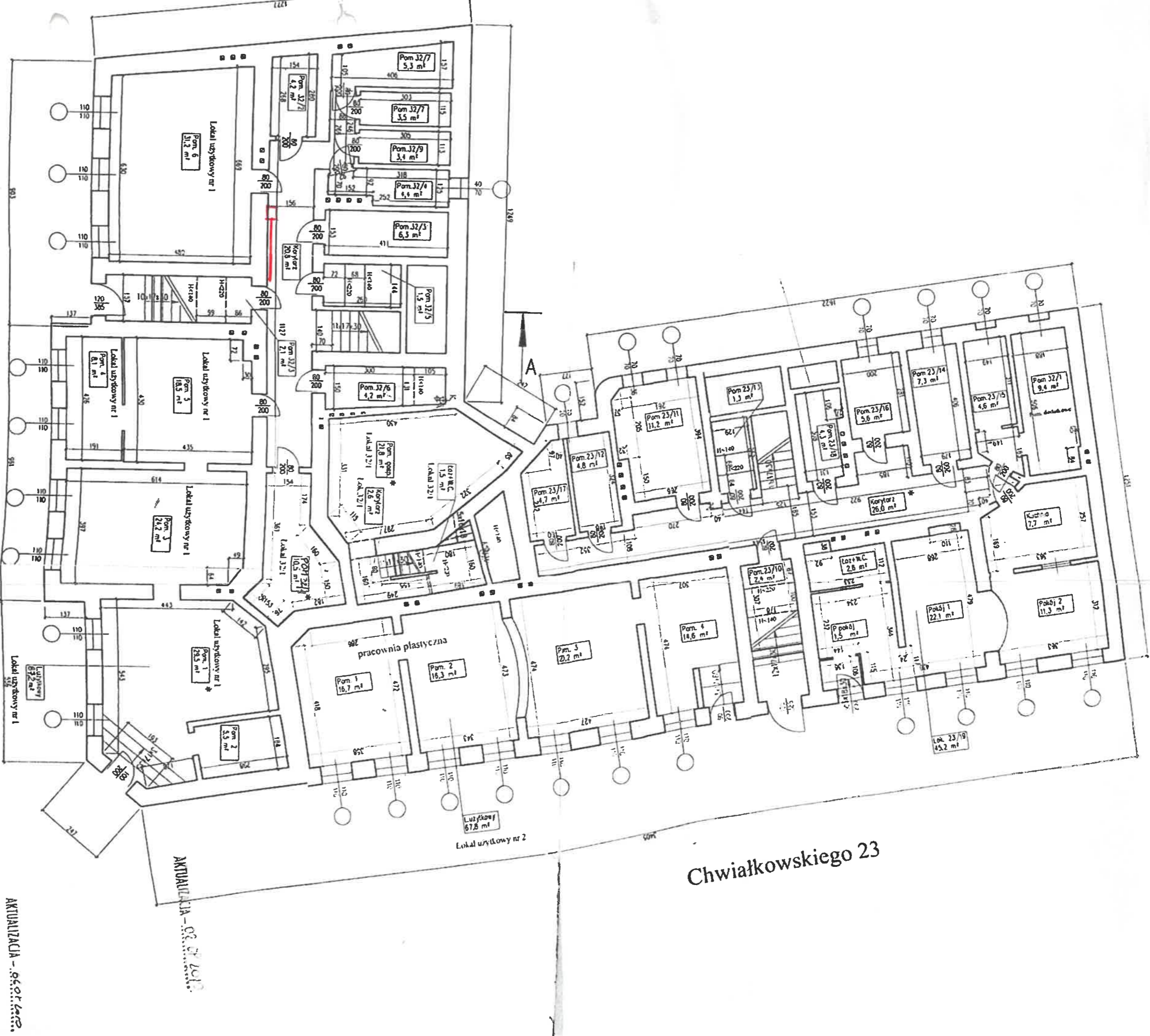
- ↕ w pion wody
- ↕ k pion kanalizacji
- ↕ o pion gazu

inż. *Małgorzata Kuczyńska*  
 upraw. budowl. nr 261/82  
 nr. inż. 175310

Chwiałkowskiego 23

\*) Powierzchnia obliczona przy pomocy programu komputerowego AutoCad

BUDOSER WIS Zabudowy Usługowo-Handlowe, Sp. z o.o. ul. Kokołuchki 31, 41-500 Chorzów tel. (032) 241 24 51 do 7		Data 15.08.2005	
Sprowadzi	Sprzedał	Nazwa placu Wierzbicice 32	Skala 1:100
POZNAŃ ul. Wierzbicice		RZUT PARTERU	
INWENTARYZACJA BUDYNKU		Nr rys 2	



## Wierzbicę 32

Wysokość kondygnacji H=2,73 m

### LEGENDA:

- ◆ W pion wody
- ◆ K pion kanalizacji
- ◆ O pion gazu

Int. *[Signature]*  
 Inż. **Andrzej AORTUS**  
 upraw. budowl. nr 261782  
 ul. Rybnicza 115/10

\*) Powierzchnia obliczona przy pomocy programu komputerowego AutoCad

BUDOSŁAWIS Zabudowy Uługowo-Handlowe, Sp. z o.o. ul. Kociubiński 31, 41-500 Chorzów tel. (032) 241 24 51 do 7		Data 15.08.2003		Skala 1:100	
Sprowadz.	Sprawdził	Nazwa placu Wierzbicę 32	RZUT PIWNIC		
ul. Wierzbicę			INWENTARYZACJA BUDYNKU		
			Nr rys 1		