

„Rozbudowa budynku Zespołu Szkolno-Przedszkolnego obejmująca:  
ETAP I: 10 oddziałów szkolnych wraz z nowym zapleczem szatniowym,  
ETAP II: salę gimnastyczną z widownią, z zapleczem szatniowo-sanitarnym i estradą.”

3.

ETAP 1

ETAP 2

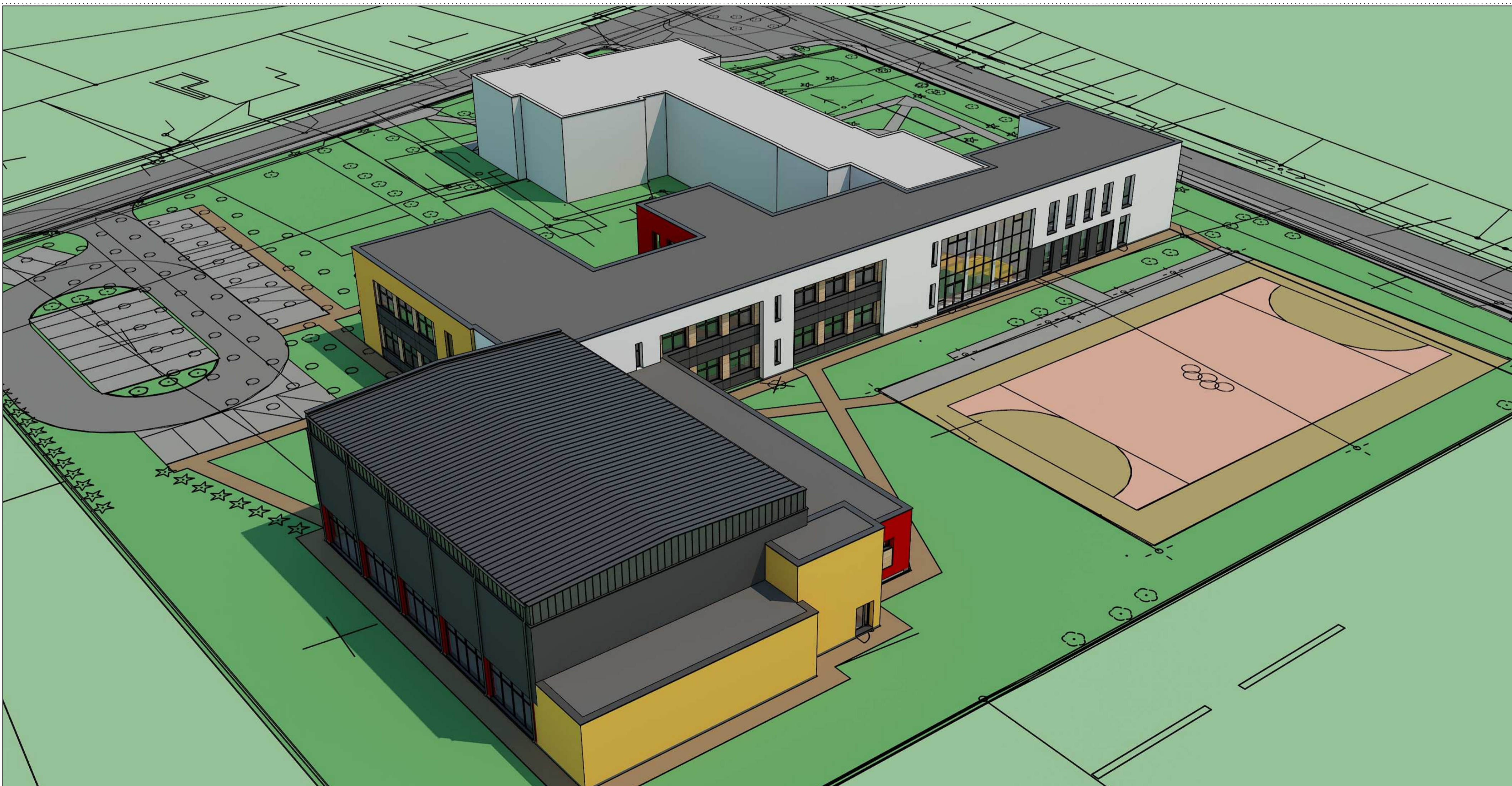
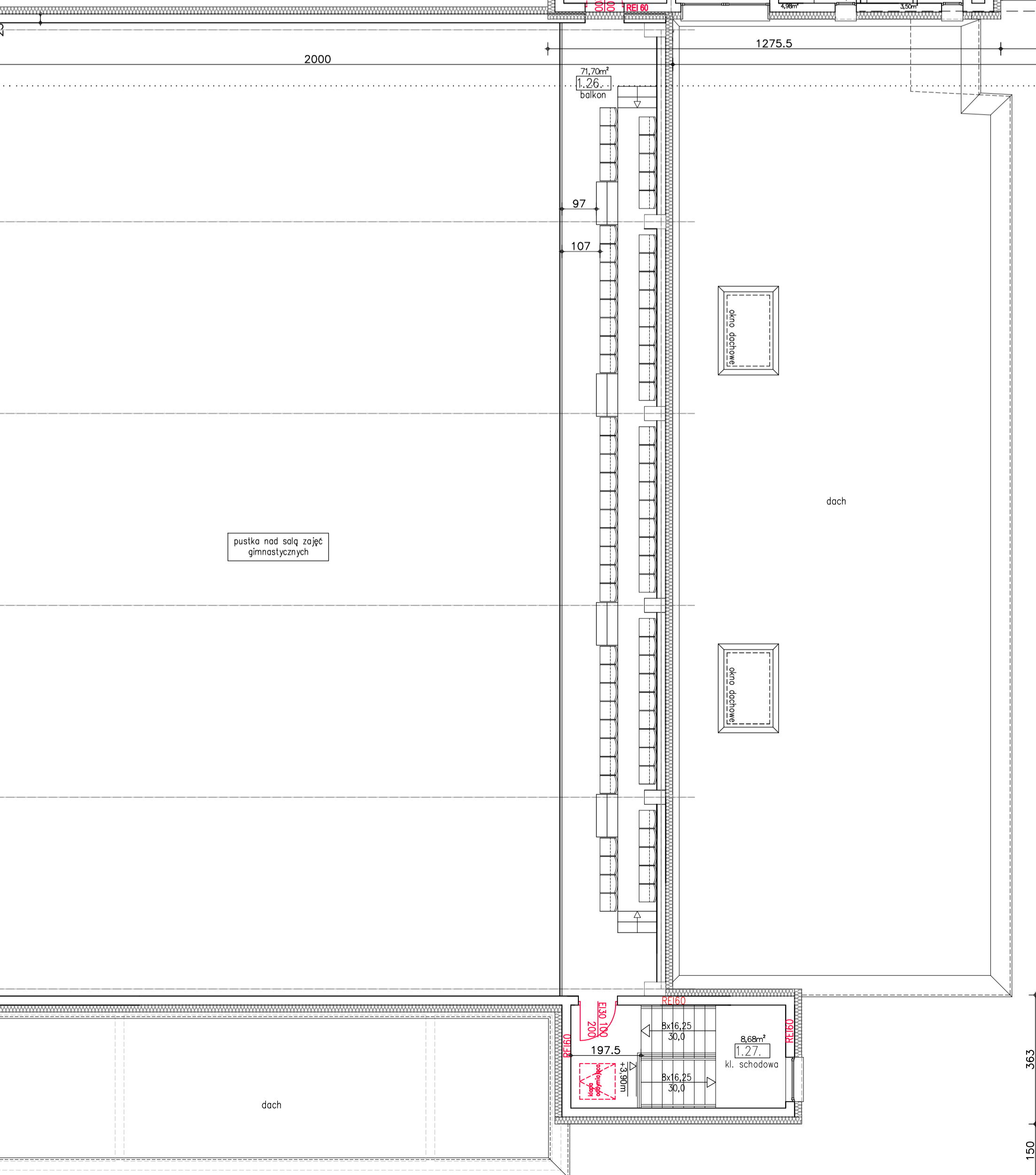
ETAP 1

ETAP 2


ZESTAWIENIE POWIERZCHNI – PIĘTRO:		
ETAP 2: sala gimnastyczna wraz z zapleczem szatniowo-sanitarnym		
Lp.	nazwa pomieszczenia	powierzchnia [m <sup>2</sup> ]
1.26	balkon sali gimnastycznej (antresola)	71,70
1.27	klatka schodowa (ekskucyjna)	8,68
0.26	puszka nad salą gimnastyczną	—
RAZEM (II etap-piętro):		80,38m <sup>2</sup>

RAZEM (II etap-porter):		800,20m <sup>2</sup>
RAZEM (II etap-piętro):		80,38m <sup>2</sup>
OGÓŁEM (II etap – porter+piętro):		880,58m <sup>2</sup>

ZESTAWIENIE POWIERZCHNI – PIĘTRO:		
ETAP I: składowa 10-osobowa z modułem szatniowym i technicznym		
Lp.	nazwa pomieszczenia	powierzchnia [m <sup>2</sup> ]
1.01a	hol	54,50
1.01b	schody	6,11
1.02	WC os. niepełnosprawne	4,53
1.03	komunikacja/korytarz	19,32
1.04	WC damski (dziećmi)	9,22
1.05	pom. porządkowe	3,38
1.06	WC męski (chłopców)	9,07
1.07	komunikacja/korytarz	33,25
1.08	klatka schodowa	16,88
1.09	sala zajęć dydaktycznych	62,98
1.10a	sala zajęć dydaktycznych	61,79
1.10b	zaplecze sali lekcyjnej	5,86
1.11a	komunikacja/korytarz	135,76
1.11b	komunikacja	6,10
1.12	WC nauczycieli (kobiet)	2,49
1.13	WC nauczycieli (mężczyźni)	3,61
1.14a	gablot nauczycielski	39,52
1.14b	szatnia nauczycieli	5,87
1.15a	sala zajęć dydaktycznych	61,77
1.15b	zaplecze sali lekcyjnej	8,25
1.16a	sala zajęć dydaktycznych	61,94
1.16b	zaplecze sali lekcyjnej	7,10
1.17	WC męski (chłopców)	12,80
1.18	pom. porządkowe	2,30
1.19	WC damski (dziećmi)	9,02
1.20	WC os. niepełnosprawne	4,98
1.21a	sala zajęć dydaktycznych	63,83
1.21b	zaplecze sali lekcyjnej	7,18
1.22a	sala zajęć dydaktycznych	63,83
1.22b	zaplecze sali lekcyjnej	7,18
1.23	pom. techniczne	15,63
1.24	klatka schodowa (ekskucyjna)	9,38
RAZEM (I etap-piętro):		815,13m <sup>2</sup>
RAZEM (I etap-porter):		767,60m <sup>2</sup>
OGÓŁEM (I etap – porter+piętro):		1582,73m <sup>2</sup>



widok założenia od strony południowo-wschodniej

	studio architektury
	nałewajka krzysztof
	42-230 Częstochowa ul. Warowna 42
	kom.: 691 718 818 NIP: 949-096-59-94
e-mail: studio.egolwp.pl	
UZASADNIENIE, UWAGI, LEGENDA: Podstawowe dane metryczne rozbudowy Zespołu Szkolno-Przedszkolnego: ETAP I: Budowa wydzielonego pawilonu 10-osobowego z zapleczem szatniowym i sanitarnym, - pow. zabudowy: ~ 1004,56m <sup>2</sup> - pow. użytkowa: ~ 1582,73m <sup>2</sup> w tym: - porter: 767,60m <sup>2</sup> - piętro: 815,13m <sup>2</sup> - kubatura: ~8221,11m <sup>3</sup> ETAP II: Budowa sali gimnastycznej z widownią i estradą, - pow. zabudowy: ~ 662,00m <sup>2</sup> - pow. użytkowa: 670,41m <sup>2</sup> w tym: - porter: ~588,13m <sup>2</sup> - antresola: ~80,38m <sup>2</sup> (widownia na poziomie balkonu + klatka schodowa) - kubatura: ~5933,16m <sup>3</sup> ETAP III: Zaplecze szatniowo-sanitarne sali gimnastycznej (porter) - pow. zabudowy: ~ 258,15m <sup>2</sup> - pow. użytkowa: ~ 272,07m <sup>2</sup> - kubatura: ~1192,78m <sup>3</sup> PRZEMOT OPACOWANIA: Rozbudowa budynku Zespołu Szkolno-Przedszkolnego obejmująca: ETAP I: 10 oddziałów szkolnych wraz z nowym zapleczem szatniowym, ETAP II: salę gimnastyczną z widownią, z zapleczem szatniowo-sanitarnym i estradą wraz z koniecznym wydzieleniem pożarowym istniejącej części. ADRES: Wierchawsko, ul. Długa 110 42-233 Wierchawsko nr ewid. działki 339/2 obręb Wierchawsko (0025) INWESTOR: Gmina Mysłaków ul. Samorządowa 1 42-233 Wierchawsko TYTUŁ, RYSUNKI: -rzut piętra (obejmujący etap I i II inwestycji), -widok perspektywiczny całości założenia; PROJEKTANT: mgr inż. arch. Krzysztof Nałewajka OPRACOWAŁ: mgr inż. arch. Krzysztof Nałewajka SKALA: 1:100 BRANŻA: budowlana (architektura) NR UPRAWNIEN: AGL.4/A2/13/13/13/02 PODPIS: NR RYS.: projekt koncepcyjny; zob. do PF-U i kosztorysu szacunkowego DATA: lipiec 2022	