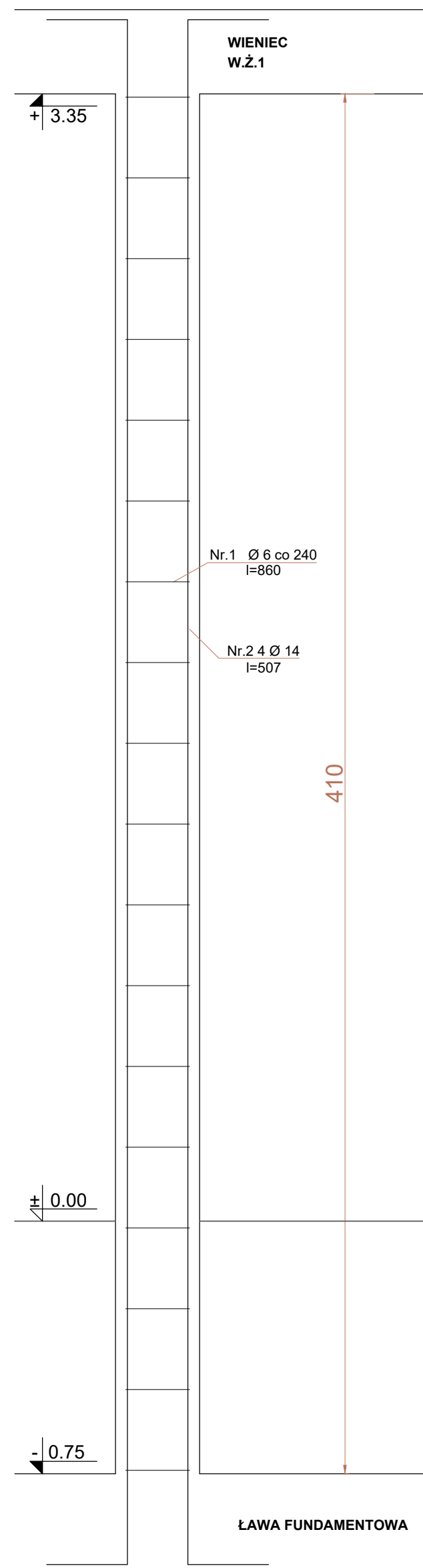


„ Budowa Centrum Kajakarstwa w Jerzykowie ”



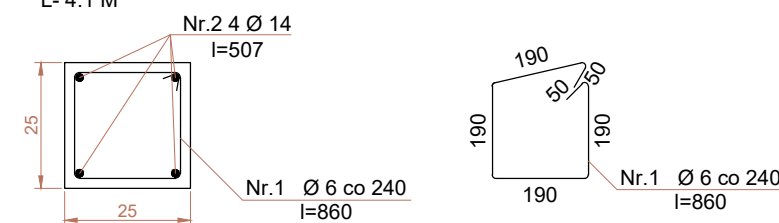
WYKAZ ZBROJENIA TRZPIENI ŻELBETOWYCH

NR PRĘTA	ŚREDNICA Ø [mm]	DŁUGOŚĆ [mm]	LICZBA W 1 ELEMENT	LICZBA OGÓŁEM	DŁUGOŚĆ OGÓLNA [m]		
					ST0S-b Ø6	18G2B Ø14	
ELEMENT: TRZPIEŃ ŻELBETOWY T.Ż. 01							
1.	Ø6	860	18	16	137,60		
2.	Ø14	5070	4	16		324,48	
DŁUGOŚĆ OGÓLNA					[M]	137,60	324,48
MASA 1M PRĘTA					[KG]	0,222	1,208
MASA PRĘTÓW WG ŚREDNIC					[KG]	30,27	389,37
MASA PRĘTÓW WG RODZ. STALI					[KG]	30,27	389,37
MASA CAŁKOWITA					[KG]	419,64	

IŁOŚĆ CAŁKOWITA TRZPIENI ŻELBETOWYCH T.Ż. 01 - 16 SZTUK

T.Ż. 1

L- 4.1 M



UWAGI:

WYMIARY SPRAWDZIĆ NA BUDOWIE!

1. Projekt rozpatrywać łącznie z projektem architektury i odpowiednimi projektami branżowymi.
2. Prace budowlane wykonywać zgodnie z obowiązującymi przepisami i warunkami technicznymi w budownictwie pod nadzorem osoby posiadającej uprawnienia budowlane.
3. Wszystkie przegrody wykonać zgodnie z technologią danego materiału.
4. Wszystkie zmiany wymagają uzgodnienia i akceptacji projektanta.
5. Całość prac budowlanych i montażowych należy wykonać pod nadzorem oraz zgodnie z wytycznymi dostawców wszystkich technologii, zgodnie z normami i warunkami technicznymi wykonawstwa oraz z zasadami sztuki budowlanej.
6. Wszystkie zastosowane materiały i technologie powinny posiadać wymagane certyfikaty i aprobaty techniczne wymagane obowiązującymi przepisami prawa budowlanego.

MATERIAŁY:

Stal:
 zbrojeniowa główna A-IIIN (**RB500**)
 zbrojeniowa strzemion A-IIIN (**RB500**)
 zbrojeniowa montażowa A-IIIN (**RB500**)
 Klasa betonu: **B25** (C20/25)
 Otulina fundamentów: 5 cm
 Otulina pozostałych elementów: 3 cm



ATELIER ARCHITECTURY RADOSŁAW ŻUBRYCKI
 Ul. Św. Jana 50-900 Zgorzelec - tbur@aarz.pl tel. 514462282

BRANŻA	ETAP PROJEKTOWY	SKALA RYSUNKU	NR ZAŁĄCZNIKA
A/K	PW	1:15	P12B

NAZWA I ADRES ZADANIA: Budowa budynku edukacyjnego użyteczności publicznej, polegająca na budowie nowego budynku, wraz z instalacjami wewnętrznymi oraz roboty budowlane polegające na kompleksowym zagospodarowaniu działki § budowie utwardzeń nawierzchni komunikacji pieszej i rowerowej, utwardzonego miejsc na odpady stałe, wykonaniu przyłącza wodno-kanalizacyjnego, sieci elektroenergetycznej, w ramach zadania „Budowa Centrum Kajakarstwa w Jerzykowie”
 DATA: 17 MARZEC 2021

ADRES: Ul. Wierzbowa, działka nr ew. 247/2 oraz część działek nr ew. 266/248, obręb 0011 Jerzykowo, jedn. ew. 303112_5 gmina Pobiedziska, powiat poznański, woj. wielkopolskie

ZAWARTOŚĆ RYSUNKU

DETAL TRZPIENI ŻELBETOWYCH

ARCHITECTURA - PROJEKTANT:	Radosław Żubrycki
ARCHITECTURA - SPRAWDZAJĄCY:	
KONSTRUKCJA - PROJEKTANT:	
KONSTRUKCJA - SPRAWDZAJĄCY:	

STRONA

ZAŁĄCZNIK GRAFICZNY W WERSJI ELEKTRONICZNEJ NIE STANOWI DOKUMENTACJI PROJEKTOWEJ I NIE MOŻE BYĆ WYKORZYSTYWANY NA CELE PROWADZENIA BUDOWY ZGODNIE Z USTAWĄ PRAWO BUDOWLANE