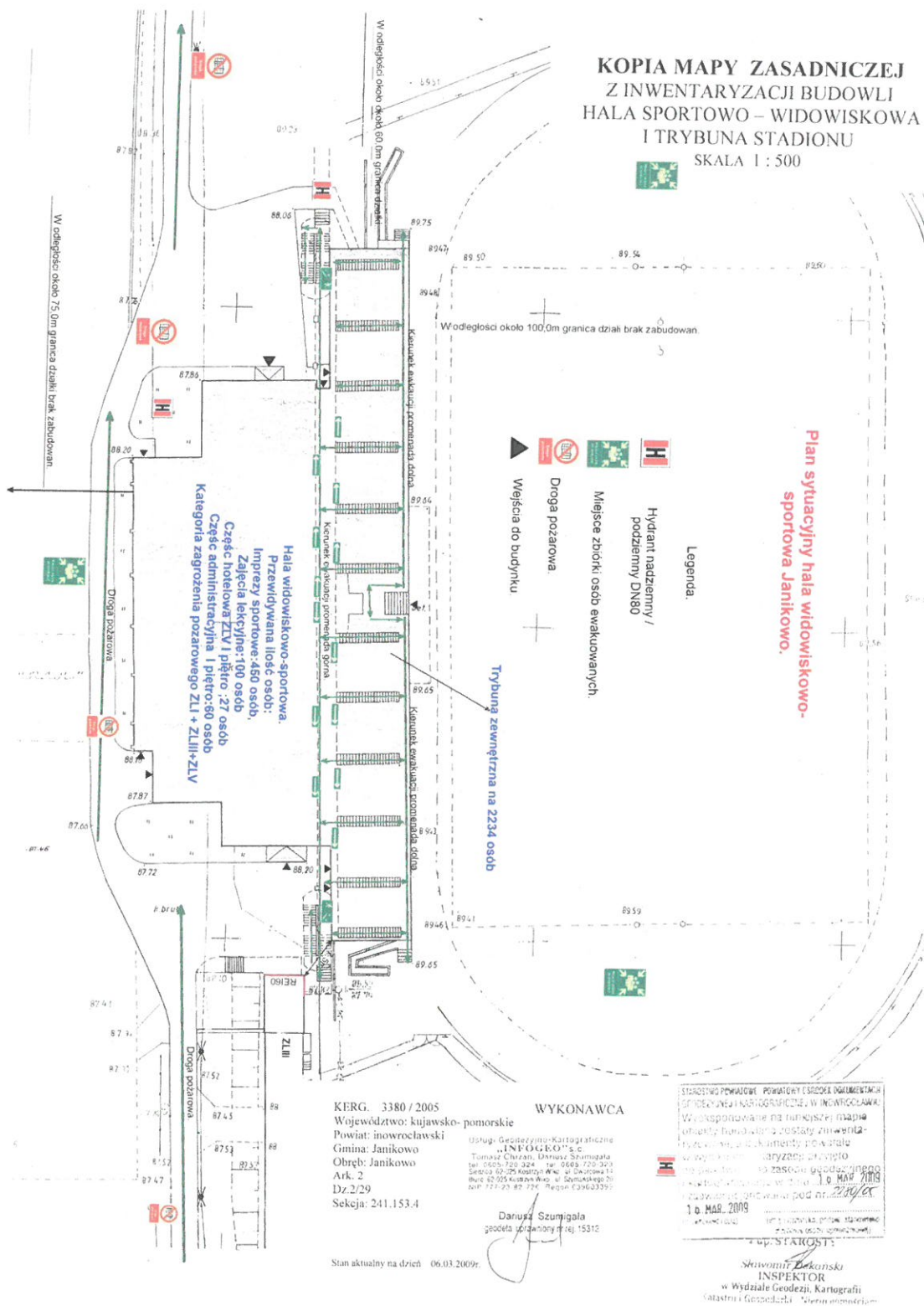
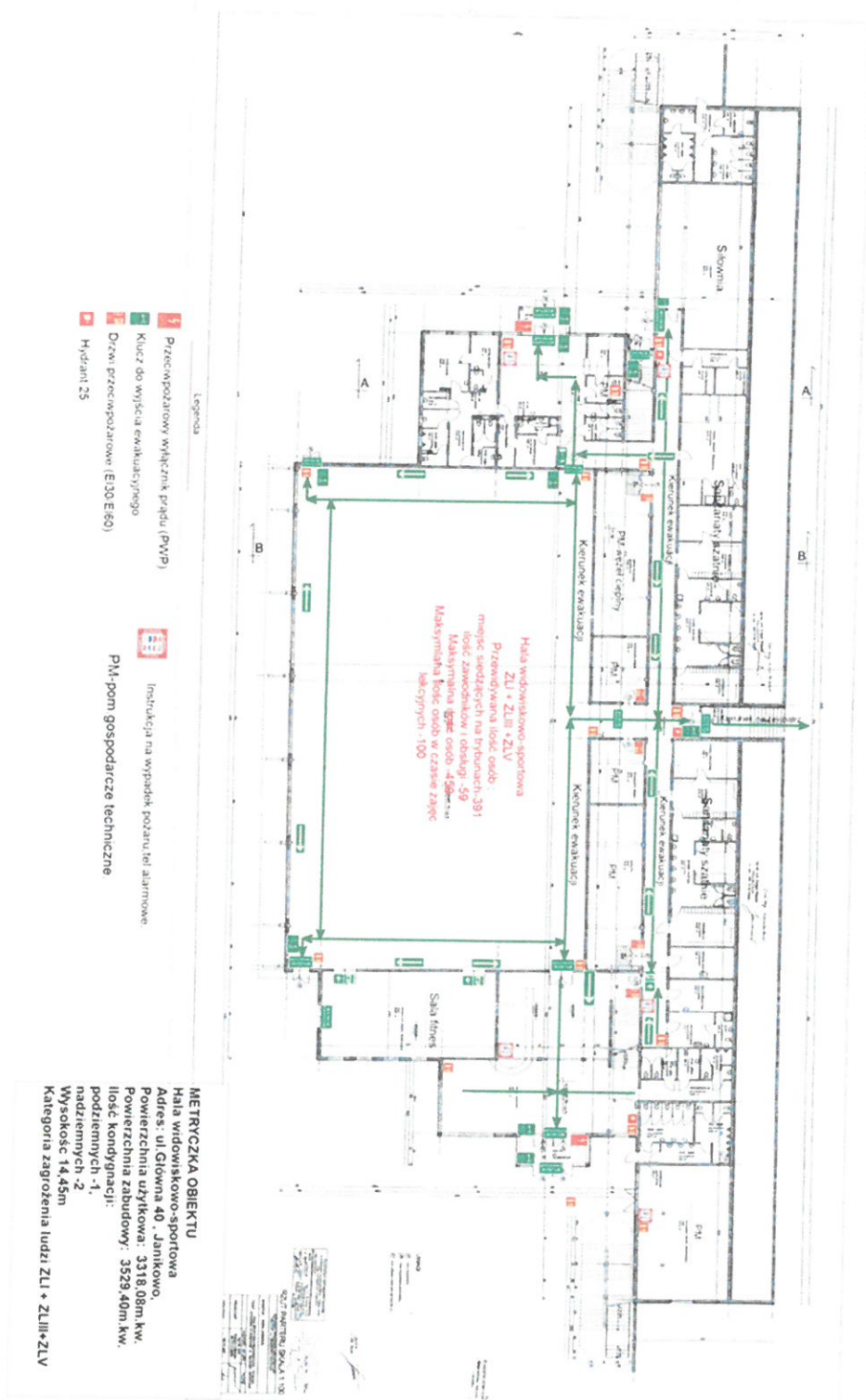


KOPIA MAPY ZASADNICZEJ
Z INWENTARYZACJI BUDOWLI
HALA SPORTOWO – WIDOWISKOWA
I TRYBUNA STADIONU
SKALA 1 : 500



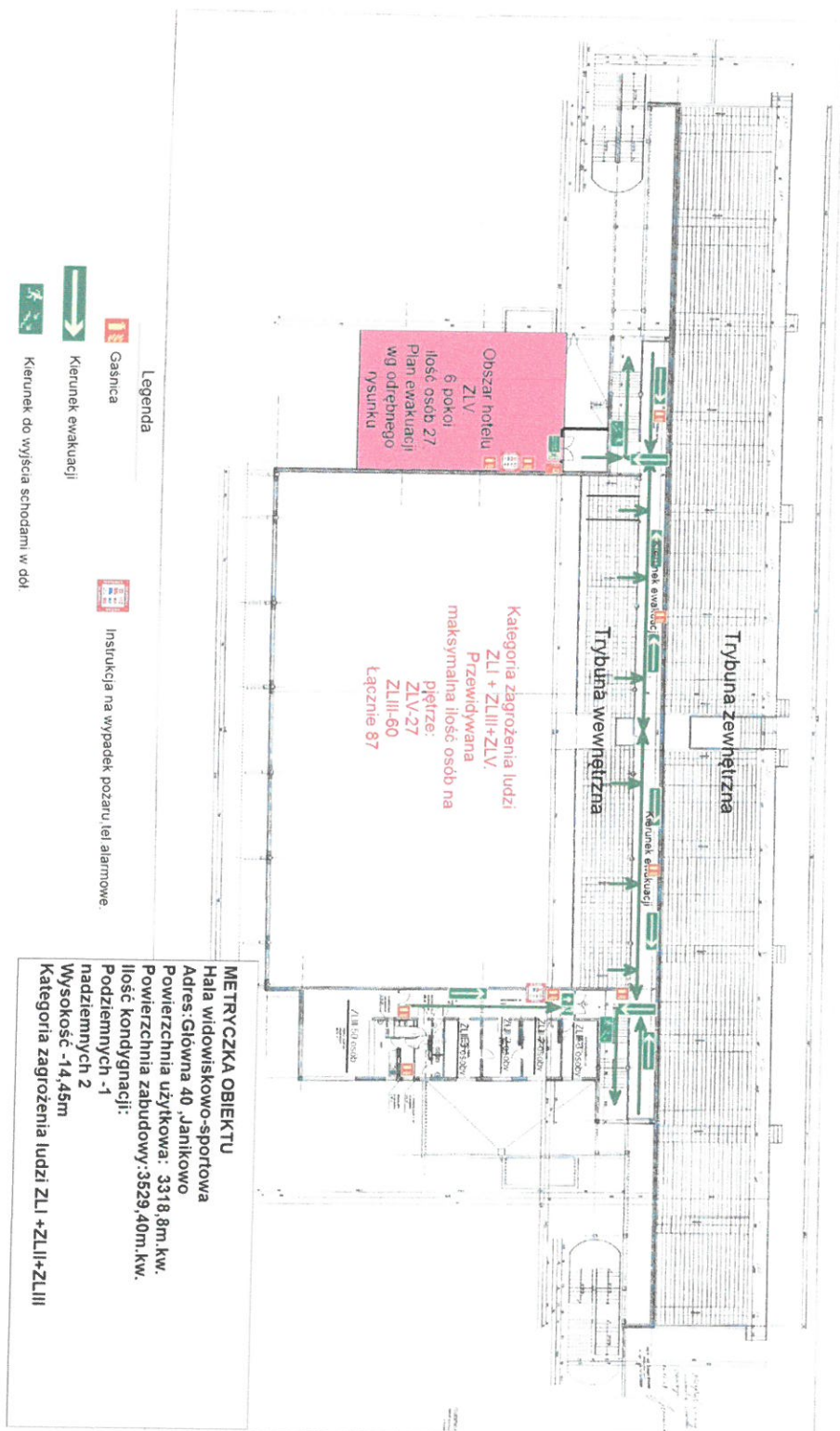
28. Załącznik nr 15. Plan ewakuacji hali parter.

Plan ewakuacji hali widowsko-sportowej parter.

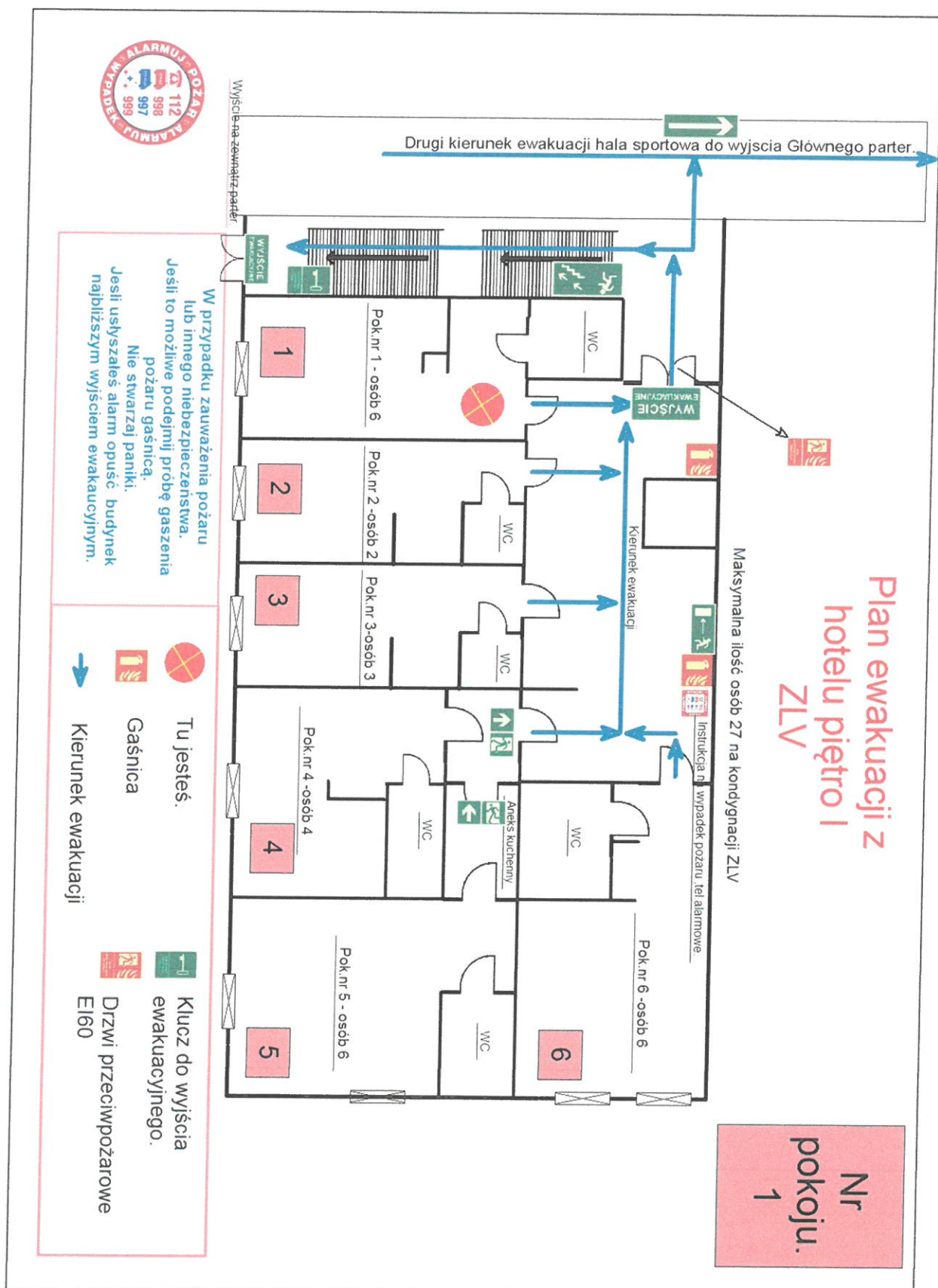


29. Załącznik nr 16. Plan ewakuacji hali piętro.

Plan ewakuacji hali piętro

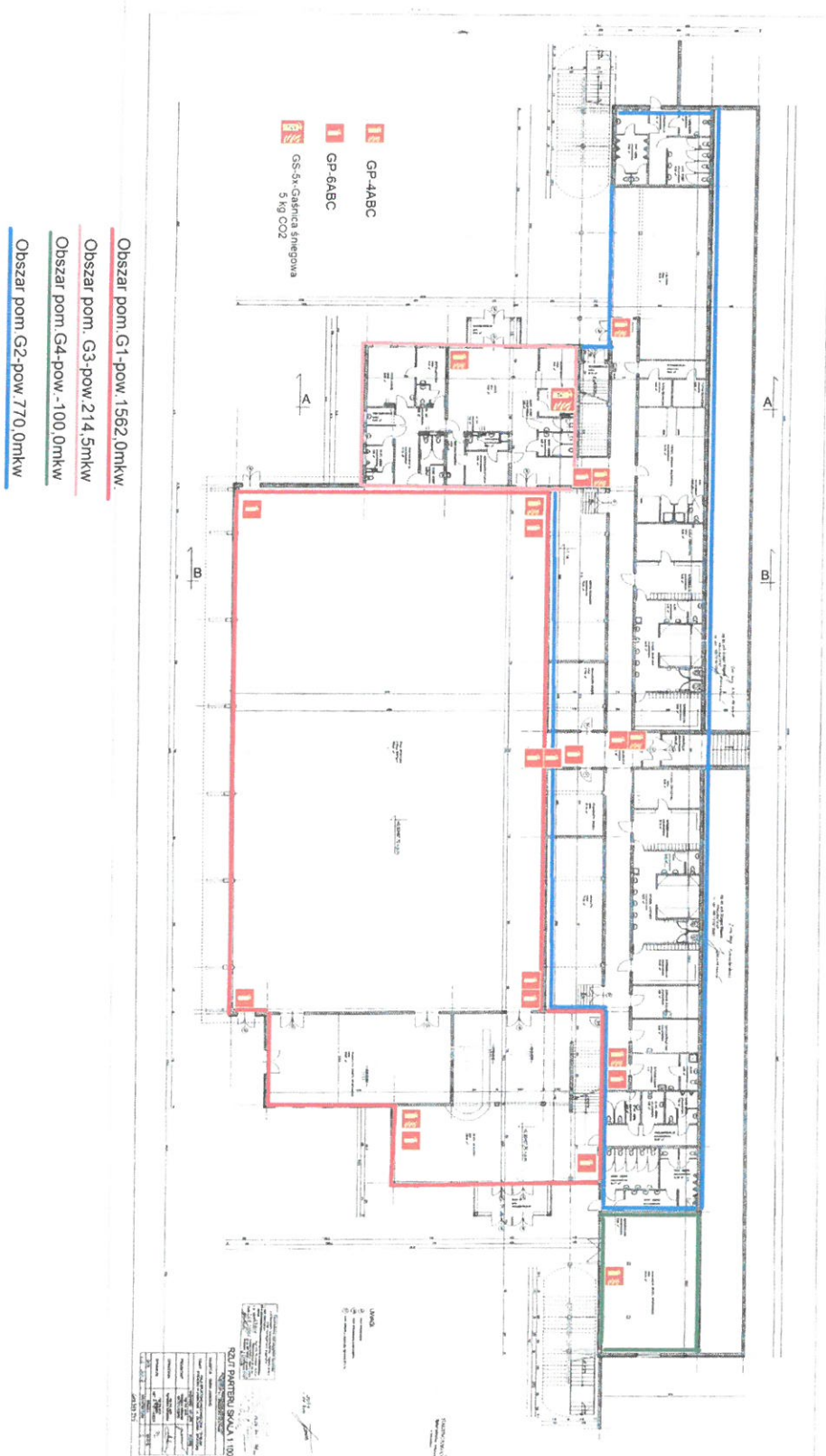


METRYCZKA OBIEKTU
Hala widowiskowo-sportowa
Adres: Główna 40, Janikowo
Powierzchnia użytkowa: 3318,8m.kw.
Powierzchnia zabudowy: 3529,40m.kw.
Ilość kondygnacji:
Podziemnych -1
nadziemnych 2
Wysokość -14,45m
Kategoria zagrożenia ludzi ZLI + ZLII + ZLIII



31. Załącznik nr 16. Plan rozmieszczenia gaśnic parter.

Etatyżaja gaśnic hala parter.



Etatyzacja gaśnic piętro hala

