

Załącznik nr 2.3.1 do SWZ

Charakterystyka leśnictwa w zakresie pozyskania drewna

Leśnictwo: 01.Szczawnik

Udział (m3) drewna iglastego [%]	39	%
Udział (m3) drewna optymalnego do pozyskania w technologii maszynowej [%]		%
Udział (m3) rębni pierwszych w cięciach rębnych ogółem [%]		%
Udział (m3) drewna pozyskiwanego z pozycji ze współczynnikiem > 1 [%]	0	%
Udział (m3) drewna zerwanego ze współczynnikiem > 1 [%]	3	%
Udział (m3) drewna kładowanego (WK) iglastego w drewnie W iglastym [%]	0	%
Udział (m3) S2 krótkiego (poniżej 1,5 mb) w S2 [%]	5	%



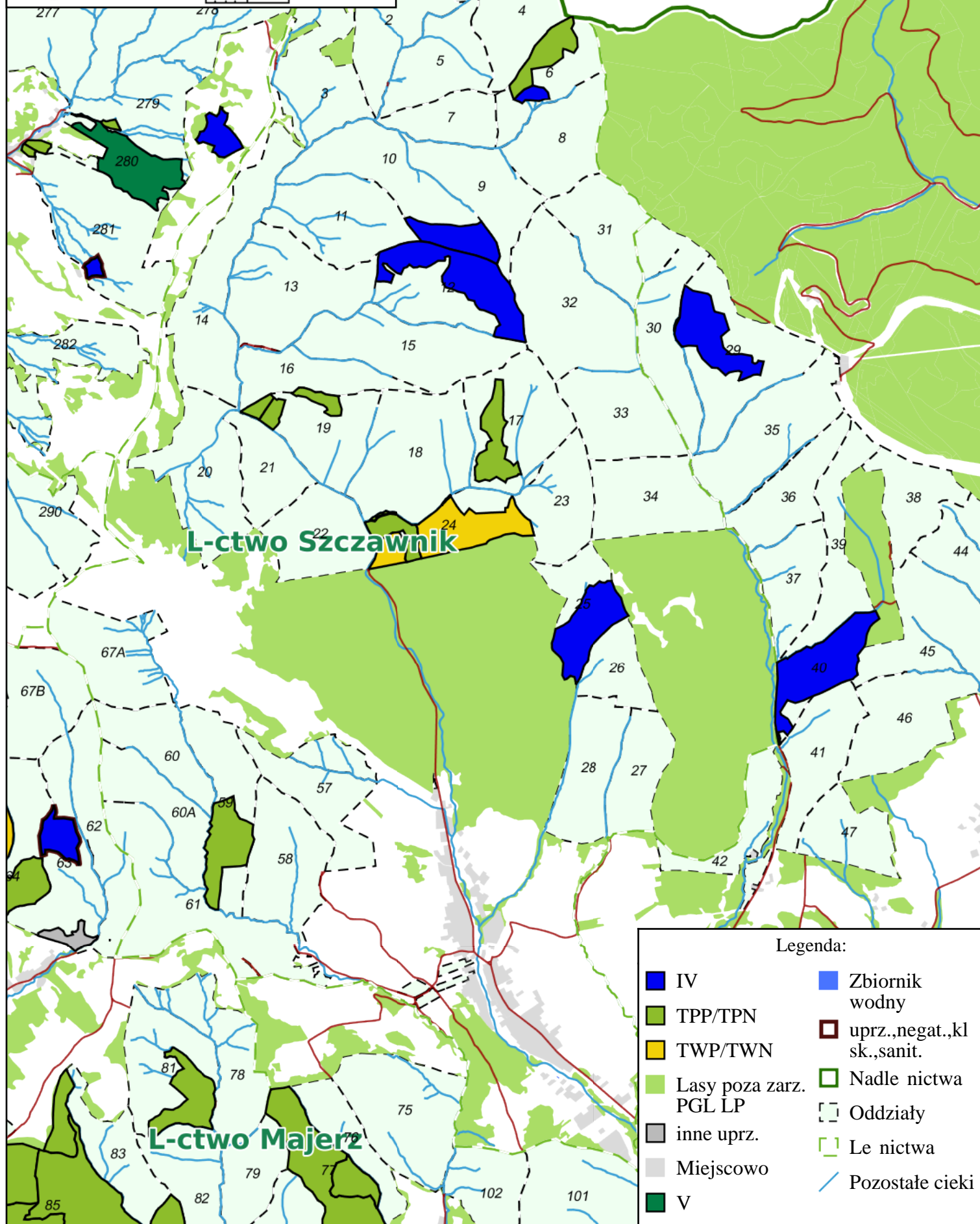
Załącznik 2.3.1
charakterystyka leśnictwa
w zakresie pozyskania
Nadleśnictwo Piwniczna

Szczawnik

Stan na 17-10-2022

Skala 1:30000

0 250 500 m



Legenda:

- | | |
|------------------------|-------------------------------|
| IV | Zbiornik wodny |
| TPP/TPN | uprz., negat., kl sk., sanit. |
| TWP/TWN | Nadleśnictwo |
| Lasy poza zarz. PGL LP | Oddziały |
| inne uprz. | Leśnictwo |
| Miejscowo | Pozostałe ciek |
| V | |