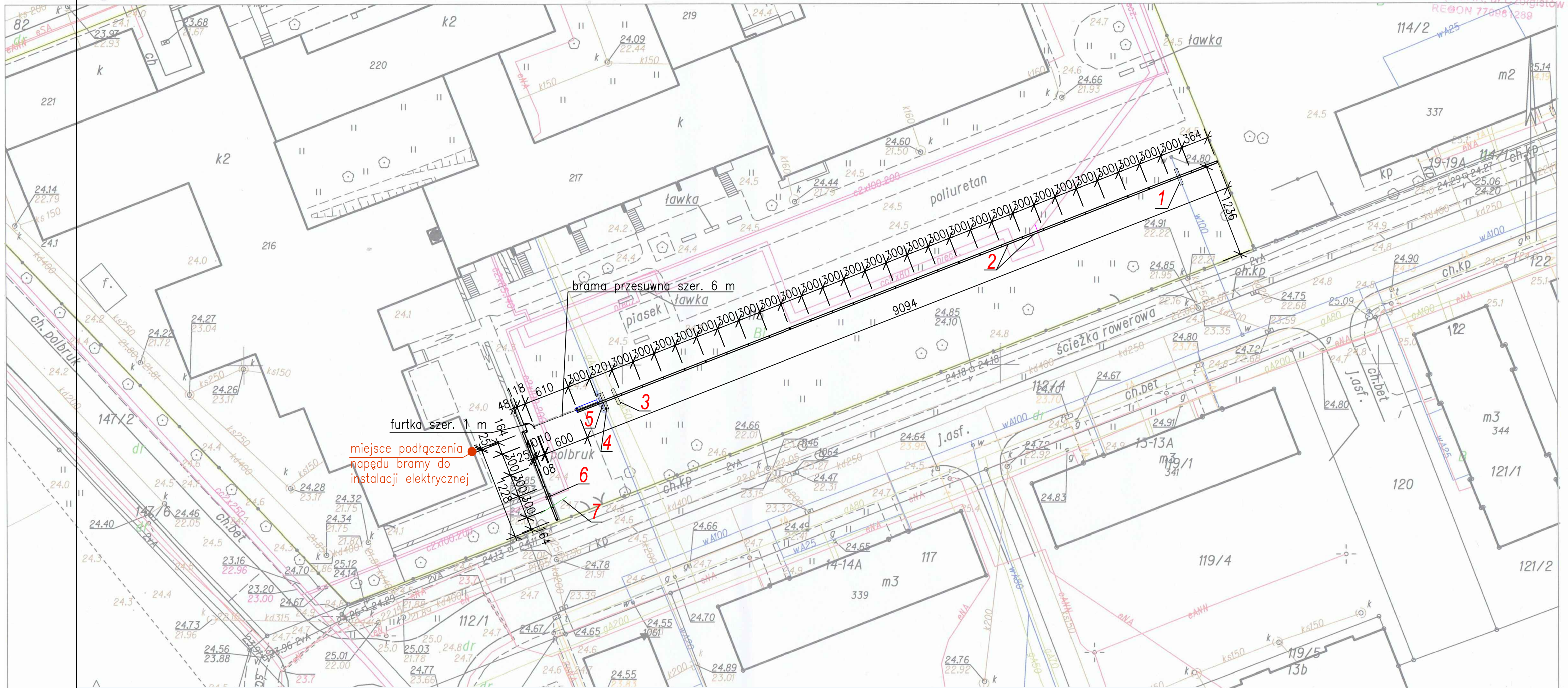


MAPA ZASADNICZA  
SKALA 1:500  
obr. Lębork obr 11 0011: dz. 115

STAROSTWO POWIATOWE  
W LĘBORKU  
64-300 LĘBORK, ul. Czołgistów  
REGON 770981289



miejsce podłączenia napędu bramy do instalacji elektrycznej

- 1** Podczas budowy sprawdzić głębokość posadowienia wodociągu. W przypadku zbliżania się do uzbrojenia terenu – prace wykonać ręcznie w celu nieuszkodzenia wodociągu. Zastosować rurę osłonową dzieloną RHDPE-D 160. Rurę wysunąć po około 1 m poza obrys fundamentu z każdej strony.
- 2** Ciepłociąg nieczynny. Podczas budowy sprawdzić głębokość posadowienia wodociągu. W przypadku zbliżania się do uzbrojenia terenu – prace wykonać ręcznie w celu nieuszkodzenia ciepłociągu.
- 3** Podczas budowy sprawdzić głębokość posadowienia gazociągu. W przypadku zbliżania się do uzbrojenia terenu – prace wykonać ręcznie w celu nieuszkodzenia gazociągu. Zastosować rurę osłonową dzieloną RHDPE-D 110. Rurę wysunąć po około 1 m poza obrys fundamentu z każdej strony.
- 4** Podczas budowy sprawdzić głębokość posadowienia gazociągu. W przypadku zbliżania się do uzbrojenia terenu – prace wykonać ręcznie w celu nieuszkodzenia gazociągu. Zastosować rurę osłonową dzieloną o odpowiedniej średnicy po dokładnym sprawdzeniu średnicy przyłącza gazu bezpośrednio na budowie. Rurę wysunąć po około 1 m poza obrys fundamentu z każdej strony.
- 5** Podczas budowy sprawdzić głębokość posadowienia wodociągu. W przypadku zbliżania się do uzbrojenia terenu – prace wykonać ręcznie w celu nieuszkodzenia wodociągu. Zastosować rurę osłonową dzieloną RHDPE-D 110. Rurę wysunąć po około 1 m poza obrys fundamentu z każdej strony.
- 6** Podczas budowy sprawdzić głębokość posadowienia ciepłociągu. W przypadku zbliżania się do uzbrojenia terenu – prace wykonać ręcznie w celu nieuszkodzenia ciepłociągu. Zastosować rurę osłonową dzieloną stalową ocynkowaną o średnicy DN 250 na każdą gałązkę ciepłociągu. Rurę wysunąć po około 20 cm poza obrys fundamentu z każdej strony.
- 7** Przebieg planowanej kanalizacji deszczowej – ze względu na poziom posadowienia kanalizacji (około 2.50 m p.p.t.) nie projektuje się rury ochronnej.

UWAGA:  
DOKŁADNIE SKONTROLOWAĆ POZIOM POSADOWIENIA  
UZBROJENIA TERENU NA BUDOWIE. W RAZIE POTRZEBY  
ZWERYFIKOWAĆ ZAŁOŻENIA PROJEKTOWE

BIURO ARCHYTEKTONICZNE MGR INŻ. ARCH. MONIKA STUKAN 76-230 POTĘGOWO, UL. OGRODOWA 7		NR RYSUNKU: A01
INWESTYCJA: BUDOWA OGRODZENIA PRZY SZKOLE PODSTAWOWEJ NR 5 W LĘBORKU DZ. NR 115 obr. 11, m. LĘBORK, gm. MIASTO LĘBORK	INWESTOR: GMINA MIASTO LĘBORK UL. ARMII KRAJOWEJ 14 84-300 LĘBORK	BRANŻA: ARCHITEKTURA
NAZWA RYSUNKU: ZAGOSPODAROWANIE TERENU		SKALA: 1:500
OPRACOWAŁA: mgr inż. arch. Monika Stukan		DATA: 05/2016
PROJEKTOWAŁ: mgr inż. Jarosław Celban		PODPIS: 299/6
UPR. W SPEC. ARCHYTEKTONICZNEJ: 28/POOKK/IV/2014		PODPIS:
UPR. W SPEC. KONSTRUKCYJNO-BUDOWLANEJ: BK.IIF7342/1343/98		PODPIS:

Poswiadcza się zgodność niniejszej kopii z treścią materiału państwowego zasobu geodezyjnego i kartograficznego

Organ prowadzący powiatowy geodezji i kartografii 250 STANISŁAW LEBORSKI

Naczelny inżynier geodezji

Identyfikacja ewidencyjna numeru tożsamości

Data wykonania kopii

Imię, nazwisko i podpis osoby reprezentującej organ 299/6

25.04.2016