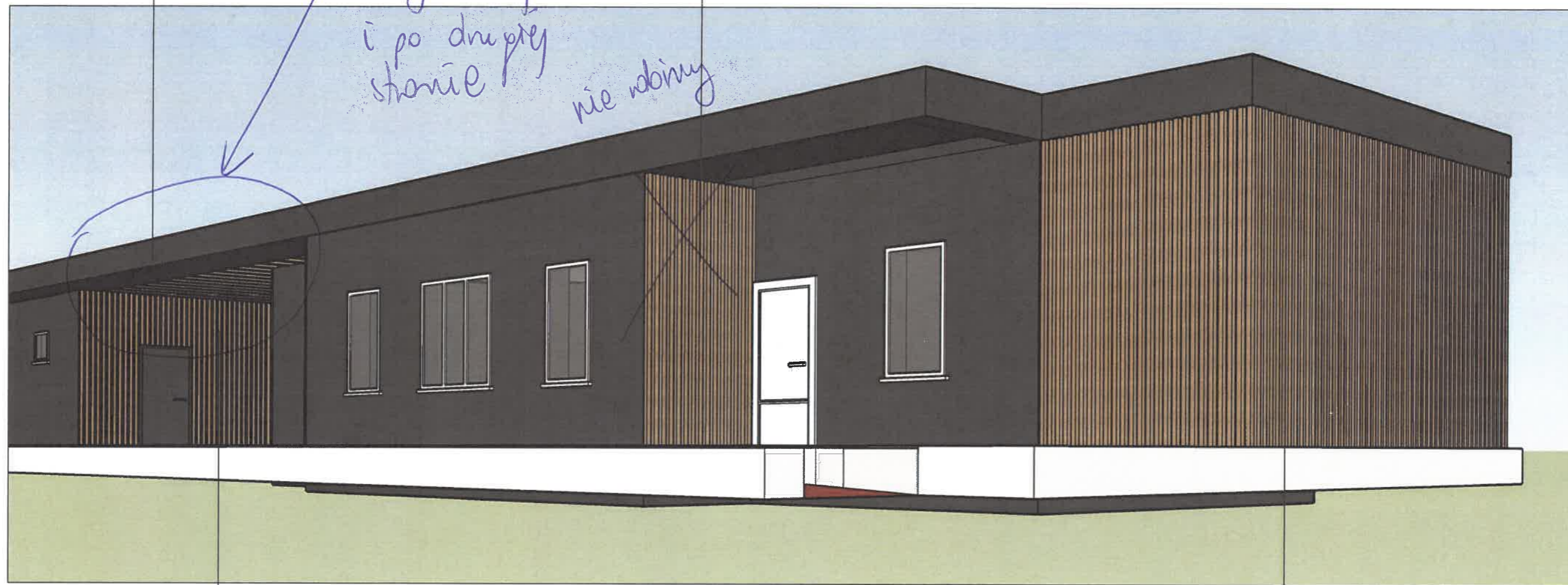


PLYTA MASKUJACA WYKONANA Z
MATERIAŁU TYPU CETRIS- PLYTA
CEMENTOWO- DRZAZGOWA.

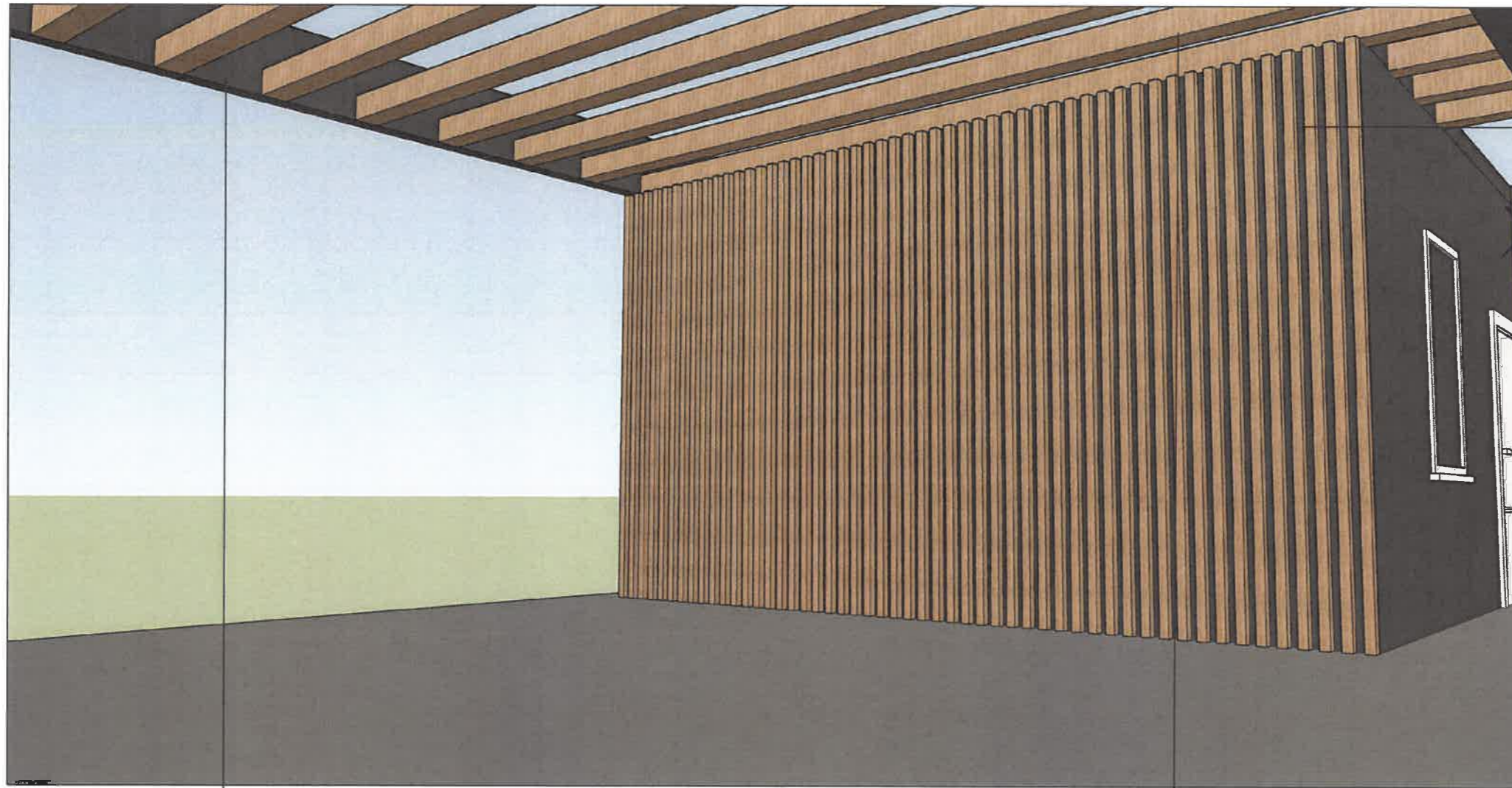
LAMELE Z TWORZYWA SZTUCZNEGO
KOLOR BRAZ- DOBRAC WEDLUG PALETY

*- tylko
w tym miejscu
i po drugiej
stronie
nie robimy*



LAMELE Z TWORZYWA SZTUCZNEGO
KOLOR BRAZ- DOBRAC WEDLUG PALETY

WIATA SMIETNIKOWA



LAMELE Z TWORZYWA SZTUCZNEGO
KOLOR BRAZ- DOBRAC WEDLUG PALETY

K- nie wolamy

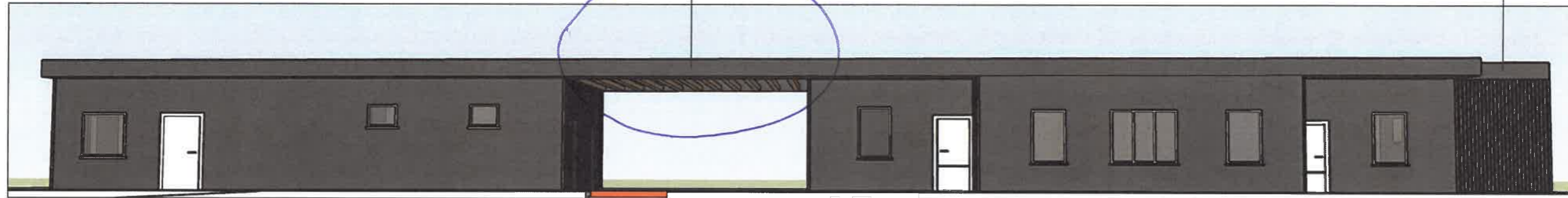
PLYTA MASKUJACA WYKONANA Z
MATERIAŁU TYPU CETRIS- PLYTA
CEMENTOWO- DRZAZGOWA.

*- tylko
w tym miejscu*

ODRESTAUROWANE BELKI

PLYTA HPL KOLOR ANTRACYT RAL 7016

WIATA SMIETNIKOWA



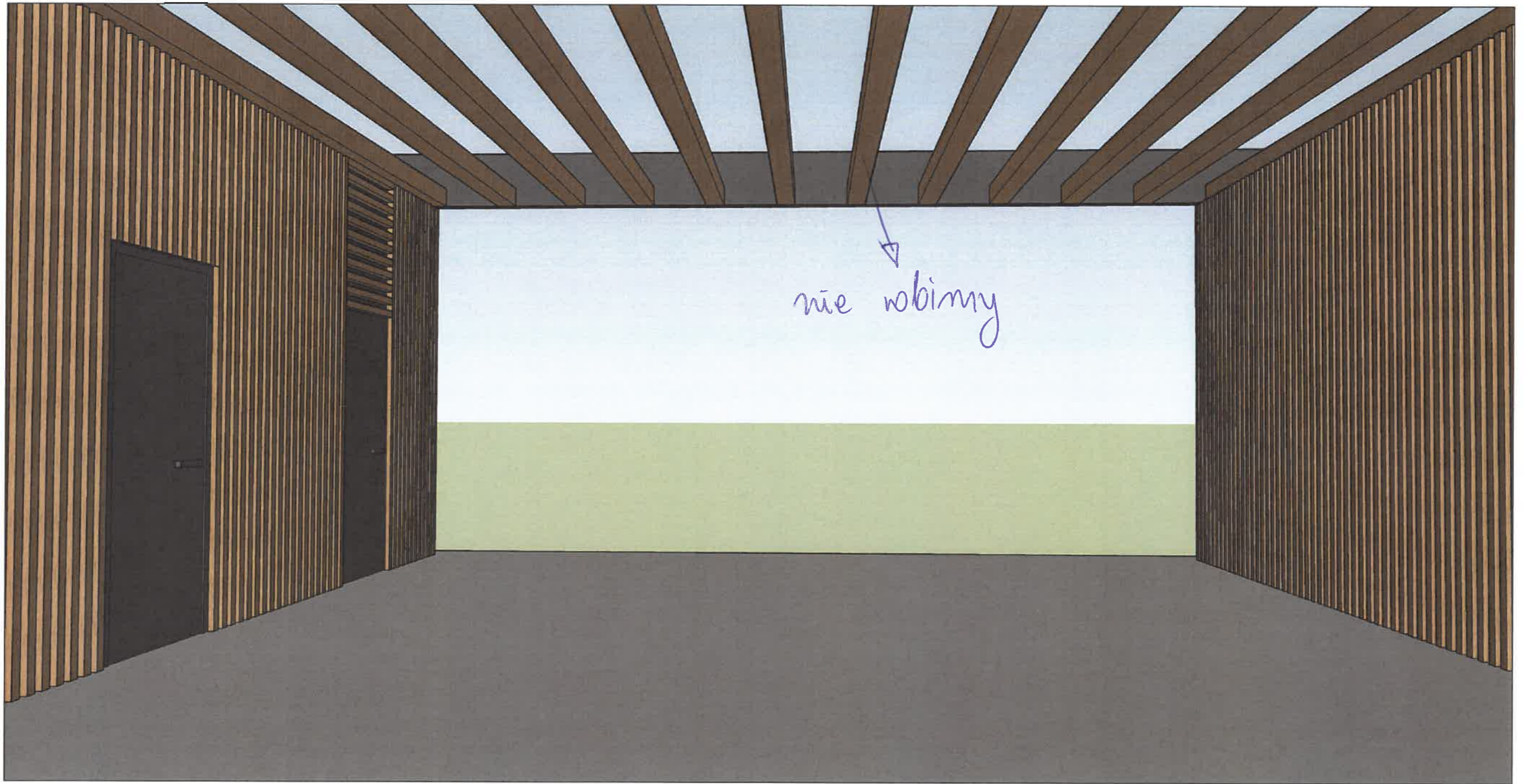
me słamy

ODRESTAUROWANE BELKI

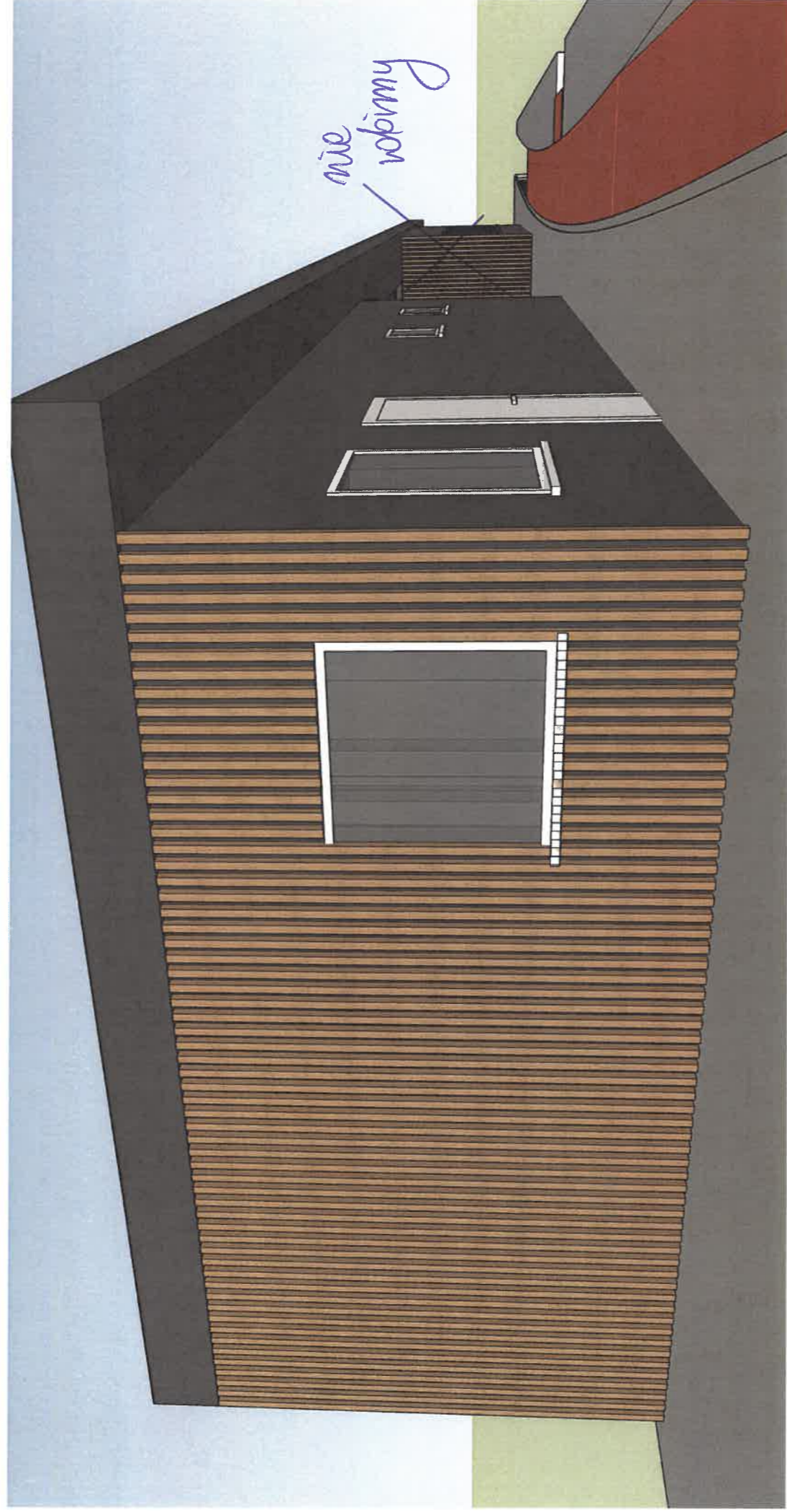
LAMELE Z TWORZYWA SZTUCZNEGO
KOLOR BRAZ- DOBRAC WEDLUG PALETY

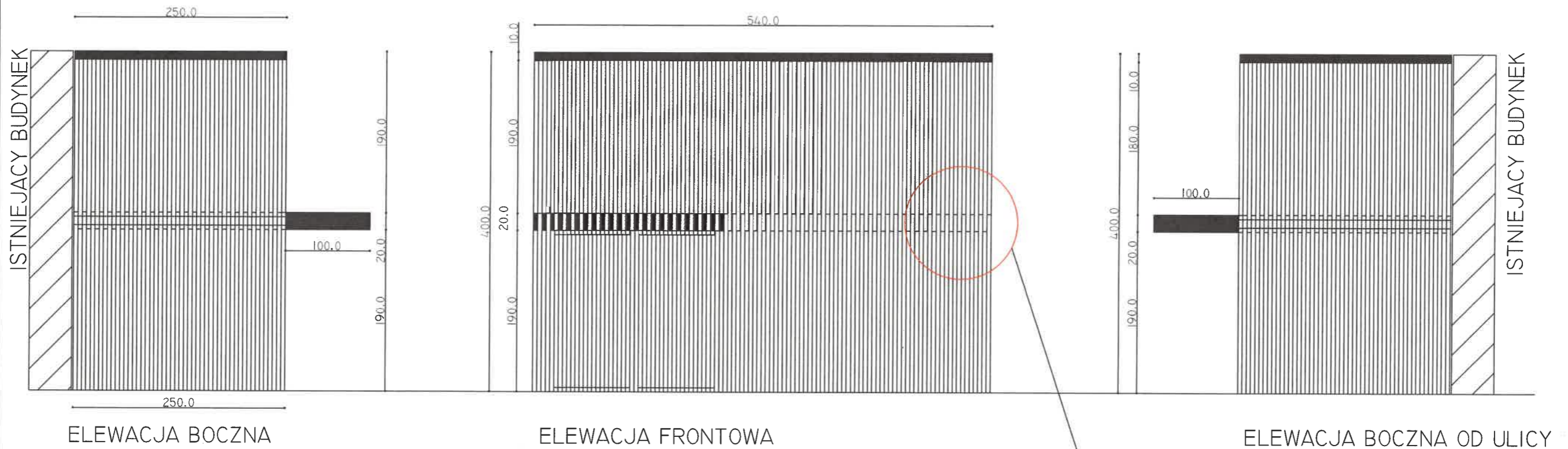
DRZWI MALOWANE W KOLORZE ANTRACYTU
RAL 7016

zastosować lamele z tworzywa sztucznego, szerokość lameli według karty technicznej producenta. W projekcie zastosowano lamele o grubości 5,0cm ułożone na pełną wysokość. Wysokość lameli domierzyć na budowie. Rozstaw pomiędzy szczelkami równy, odpowiadający grubości pojedynczego szczelki. w projekcie przyjęto zasadę: 5,0 cm lamel, odstęp 5,0cm, lamel. Montaż lameli według karty technicznej producenta. Nad drzwiami prawymi zastosować zmianę układu z pionowego na poziomy. wykończenie atyki: trzymać się jednakowej wysokości, zastosować płytę maskującą np. cetris finish malowaną w kolorze antracytu. Producent płyt cetris tj. płyt cementowo drzazgowych w swoim katalogu posiada płytę cetris basic przygotowana do samodzielnego pomalowania= zastosować farbę elewacyjną kolor antracyt.

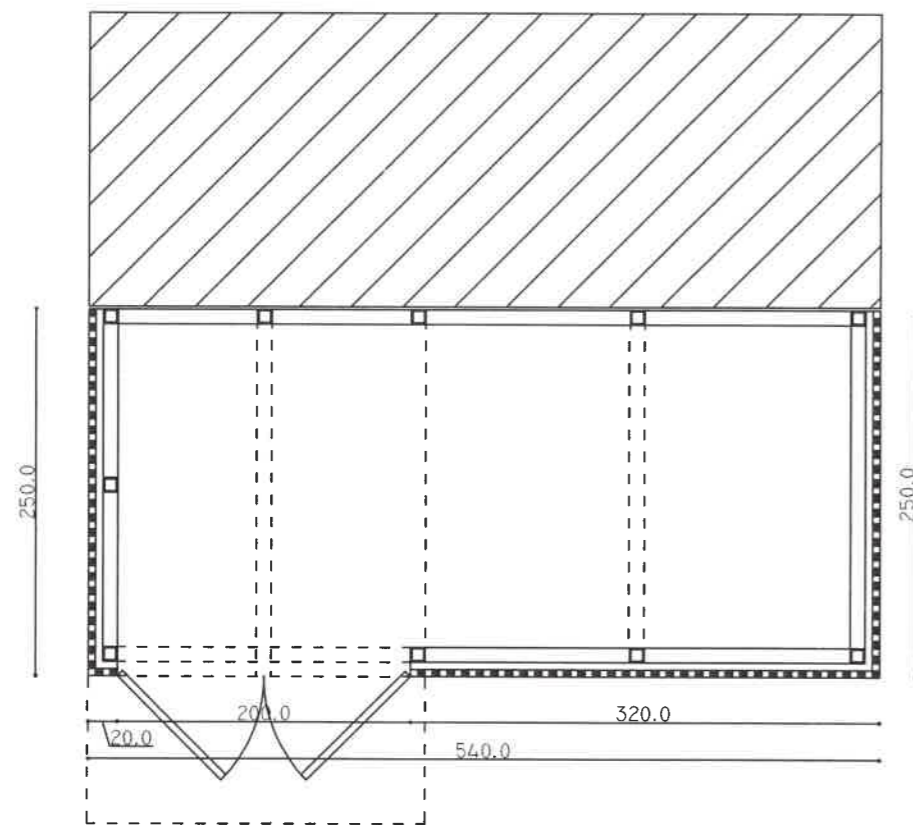


nie robimy





ISTNIEJACY BUDYNEK



OPIS/ INFORMACJE DODATKOWE:

POSADOWNIENIE WIATY NA STOPACH FUNDAMENTOWYCH PRZY UZYCIU SZALUNKÓW TRACONYCH Z RURY O ŚREDNICY FI300. W STOPACH FUNDAMENTOWYCH ZASTOSOWAĆ PRETY GWINTOWANE Z NAKRETKAMI M10, DO FUNDAMENTÓW PRZYMOCOWAĆ BELKĘ PODWALONOWĄ O PRZEKROJU 100X100X4 (PROFIL ZAMKNIĘTEJ). PIONOWE ELEMENTY KONSTRUKCYJNE MONTOWAĆ PRZY UŻYCIU POŁĄCZENI ŚRUBOWYCH NA KĄTOWNIKI STAŁOWE. WYSOKOŚĆ KONSTRUKCJI DOSTOSOWAĆ DO WYSOKOŚCI BUDYNKU ABY DOBUDOWANA WIATA STANOWIŁA ZABUDOWĘ W JEDNEJ LINII. Z UWAGI NA PARAMETRY WYSOKOŚCI KONSTRUKCJI ZASTOSOWAĆ W POŁOWIE WYSOKOŚCI STAŁOWE STĘŻENIE UŁOŻONE PO OBWODZIE Z PROFILI ZAMKNIĘTYCH. ZADASZENIE WIATY WYKONAĆ Z BLACHY FALISTEJ/ TRAPEZOWEJ W KOLORZE ANTRACYTU RAL 7016. KONSTRUKCJE STAŁOWA NALEŻY POMALOWAĆ PROSZKOWO ANTYKOROZYJĄ FARBĄ KOLOR ANTRACYT RAL7016. LAMELE MOCOWAĆ DO PROSTOPADLE UŁOŻONYCH PO OBWODZIE PŁASKOWNIKÓW LUB PROFILI „C” O WYMIARACH PRZEKROJU 50X50X4 W ROZSTAWIE CO 60CM. LAMELE W POŁOWIE WYSOKOŚCI BUDYNKU WYDŁUŻYĆ O 10CM (UŁOŻONE NA MIJANKĘ).