

Mapa do celów projektowych

skala 1:500

Bydgoszcz - ul. Gniewowska

art. mapy: 6153.2i.22.6153.2i.2i.24

jedn. ewr: 046101, m. Bydgoszcz

obr. ewr: 046101, 10154, 0159

PUNK 2000 5.6

URI.WYS.PL-EVRF 2007-MH

Mie wykonano ustalenia obciążień służebnościom gruntowym.

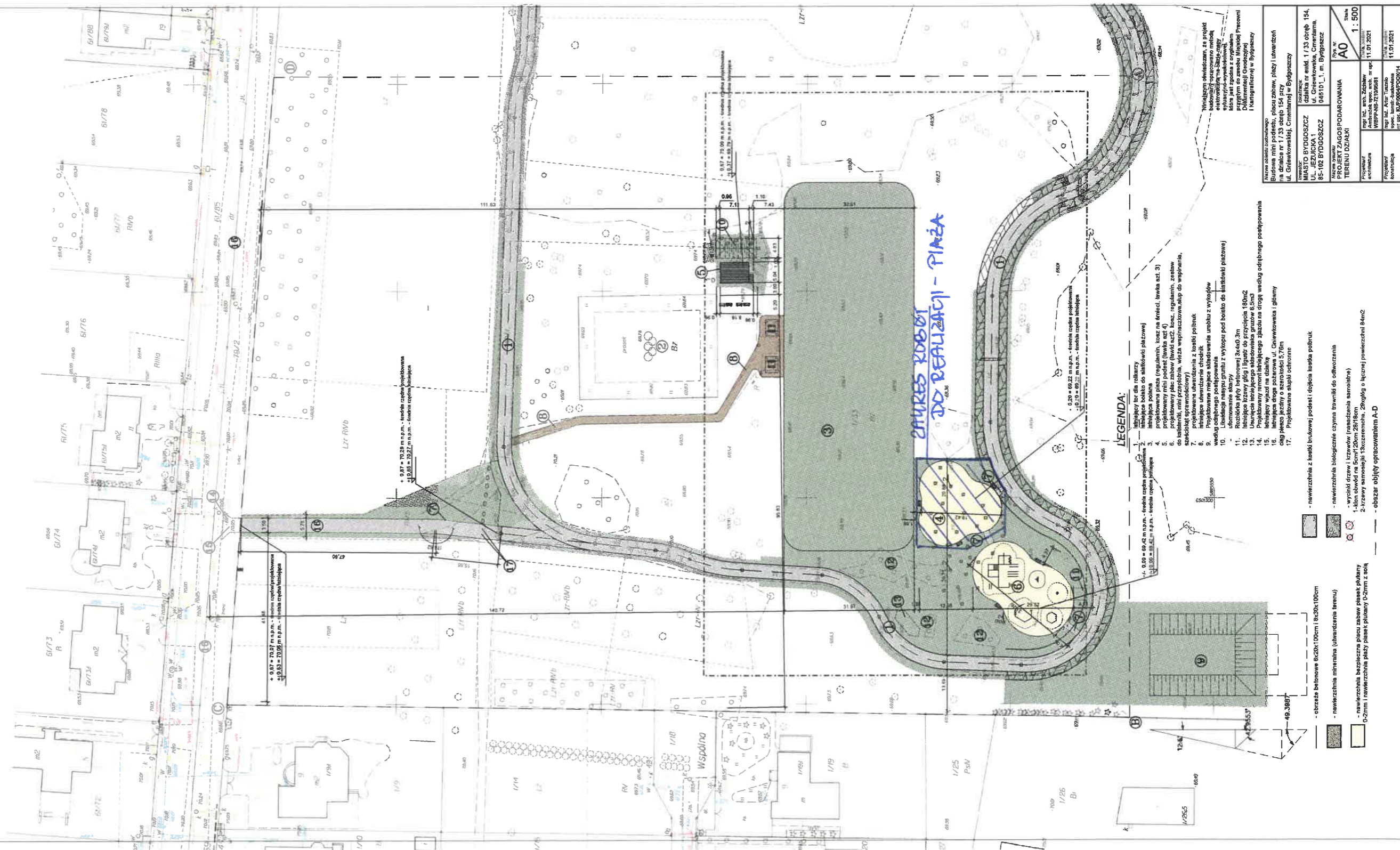
Bydgoszcz dnia 06.12.2021 r.

zobraz aktualizacji

Publikacja ta, za względu na charakter, została opracowana w celu służyć celom projektowym i nie może być wykorzystywana do celów innych niż określone w niniejszym dokumencie. Wszelkie zmiany i uzupełnienia dokonywane przez autora projektu, nie zmieniają jego treści. Wszelkie uwagi i sugestie należy kierować do autora projektu.

06.12.2021
08.12.2021
P.0461.2021.3562

Układ dróg, chodników, zieleni, sieci zewnętrznych i wewnętrznych istniejących został przedstawiony na mapie do celów projektowych. Kształt projektowanych obiektów należy wyznaczyć geodezyjnie.



LEGENDA:

1. Linia przybor dla robót
2. Linia przybor dla robót
3. Linia przybor dla robót
4. Linia przybor dla robót
5. Linia przybor dla robót
6. Linia przybor dla robót
7. Linia przybor dla robót
8. Linia przybor dla robót
9. Linia przybor dla robót
10. Linia przybor dla robót
11. Linia przybor dla robót
12. Linia przybor dla robót
13. Linia przybor dla robót
14. Linia przybor dla robót
15. Linia przybor dla robót
16. Linia przybor dla robót
17. Linia przybor dla robót

Nazwa obiektu: Budowa młoci profesyjnej, placu zabaw, placzy i elementów na działce nr 1735 obręb 154 przy ul. Gniewowskiej, Cmentarnej i Bydgoszczy	
Lokalizacja: MIASTO BYDGOSZCZ, UL. JEZUICKA 1, 85-102 BYDGOSZCZ	
Nazwa obiektu: PROJEKT ZAGOSPODAROWANIA TERENU DZIAŁKI	
Projektant: mgr inż. M. J. Jachowicz	Skala: 1:500
Projektant: mgr inż. M. J. Jachowicz	Data: 11.01.2021
Projektant: mgr inż. M. J. Jachowicz	Wzrost: 1.01.2021