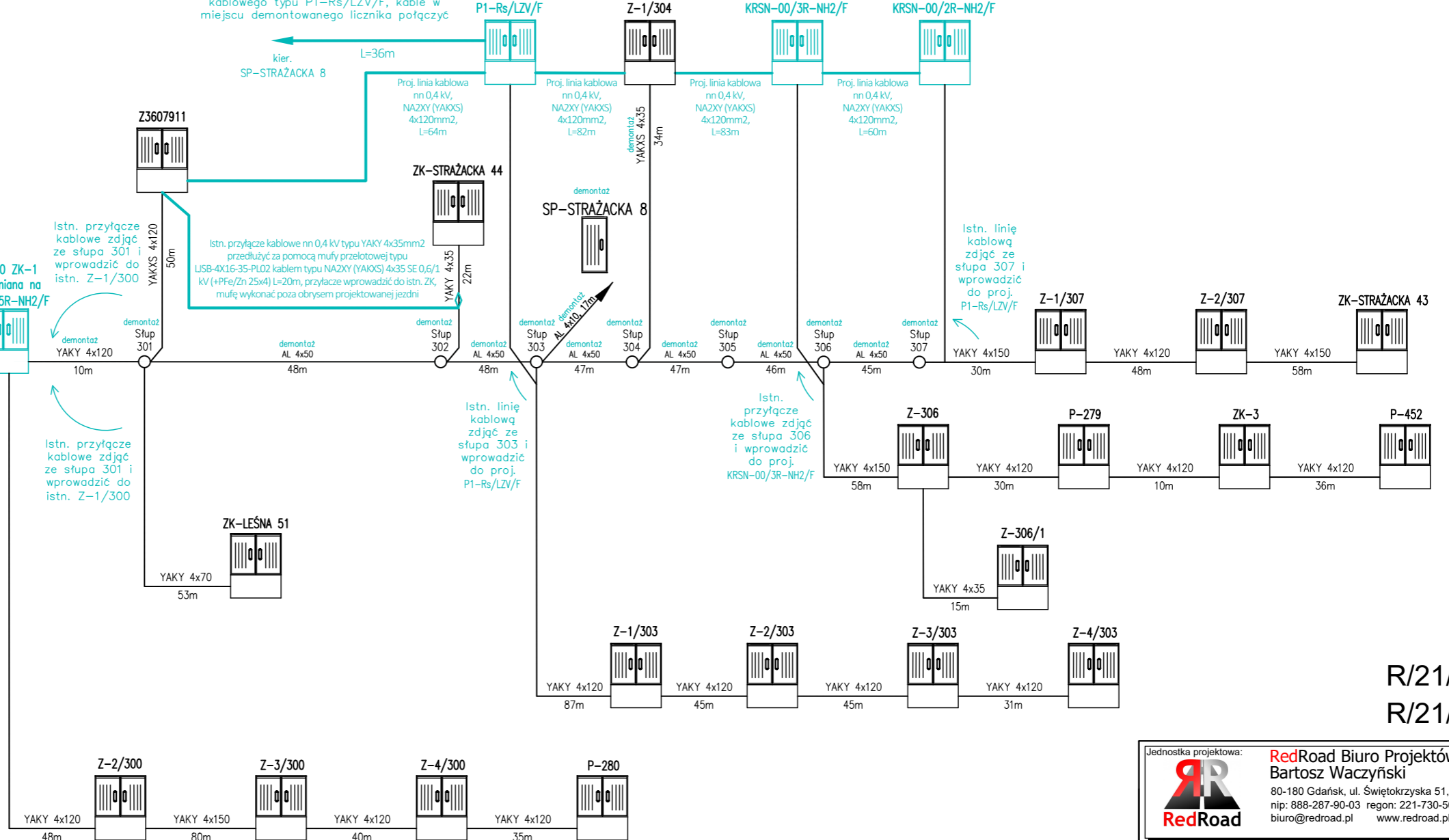


Z-1/300 ZK-1
proj. wymiana na
KRSN-00/5R-NH2/F

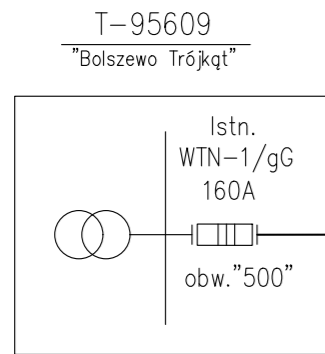
Proj. linia kablowa
nn 0,4 kV,
NA2XY (YAKXS)
4x120mm²,
L=38m

Istn. przyłącze
kablowe zdjąć
ze stupa 301 i
wprowadzić do
istn. Z-1/300

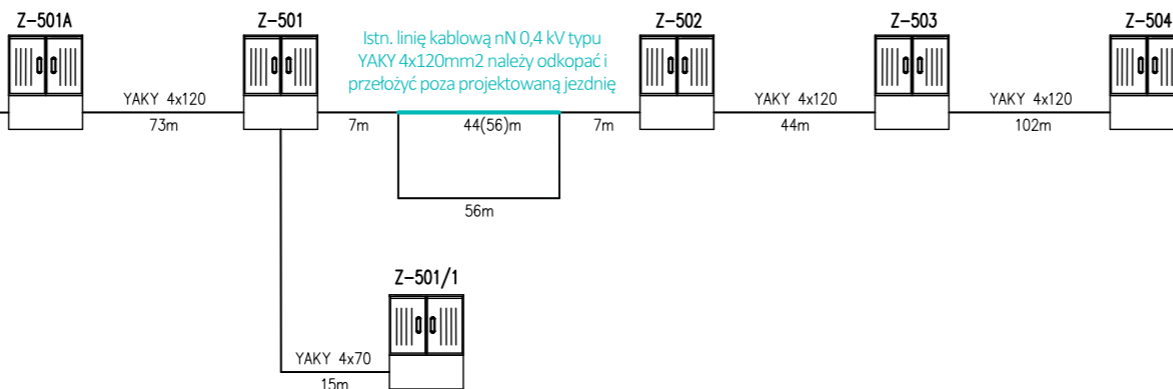
Istn. przyłącze napowietrzne zdemontować,
istn. przyłącze odbudować kablem typu
N2XY (YKXS) 5x10 SE 0,5/1 kV, L=36m
istn. licznik wraz z zabezpieczeniem
przedlicznikowym przenieść do proj. złącza
kablowego typu P1-Rs/LZV/F, kable w
miejscu zdemontowanego licznika połączyć



R/21/070519
R/21/108460



Istn. linię kablową nN 0,4 kV typu
YAKY 4x120mm² należy odkopać i
przełożyć poza projektowaną jezdnię



| | | | |
|--|---|--|-----------------|
| Jednostka projektowa: | | RedRoad Biuro Projektów Bartosz Waczyński | |
| | | 80-180 Gdańsk, ul. Świętokrzyska 51, lok. 4 nip: 888-287-90-03 region: 221-730-500 biuro@redroad.pl www.redroad.pl | |
| Zamierzenie budowlane/Obiekt budowlany: Rozbudowa ul. Strażackiej w Bolszewie wraz z sieciami | | | |
| STADIUM: PROJEKT BUDOWLANY | | | |
| Tytuł rysunku: Schemat przebudowy sieci EOP nN 0,4 kV | | | |
| Branża: Energetyczna | | | |
| Projektant: mgr inż. Stanisław Leszcz | branża/nr uprawnień: b. instalacyjna / 2823/Gd87 | Podpisy: | |
| Sprawdzał/cy: mgr inż. Hubert Kaliszewski | b. instalacyjna / POM0171/PWBE/17 | | |
| Opracował/cy: | | | |
| Nr arch.: 2020_36 | Stadium: PB | Data: 04.2022 | Nr rys.: 3.2 |