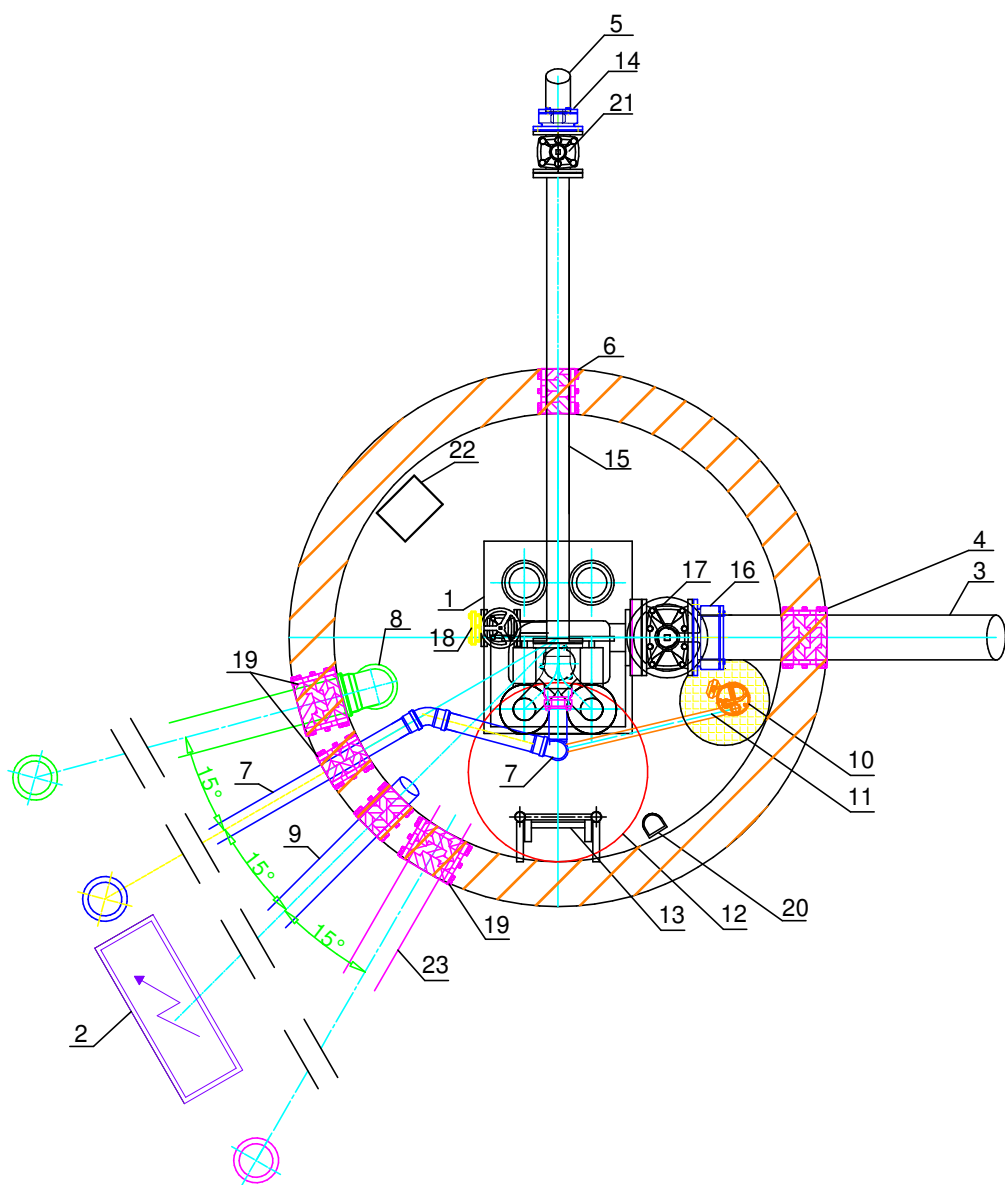
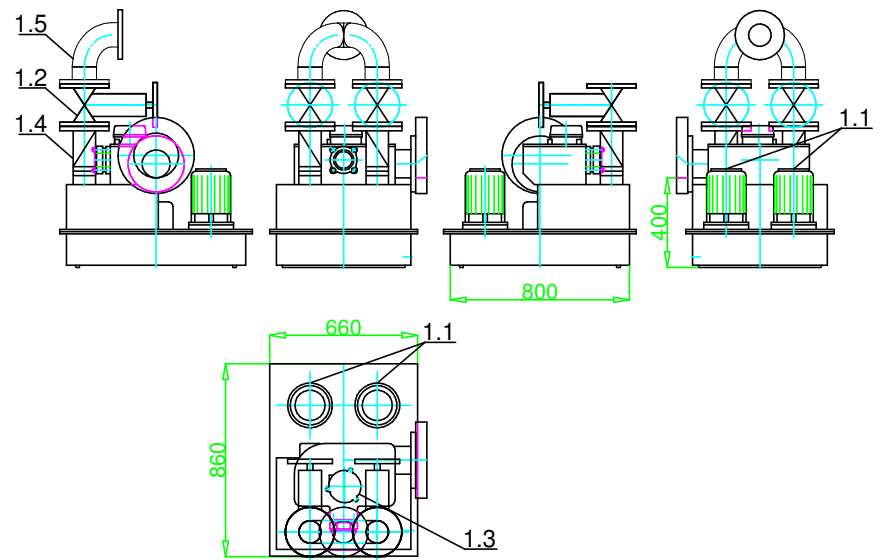
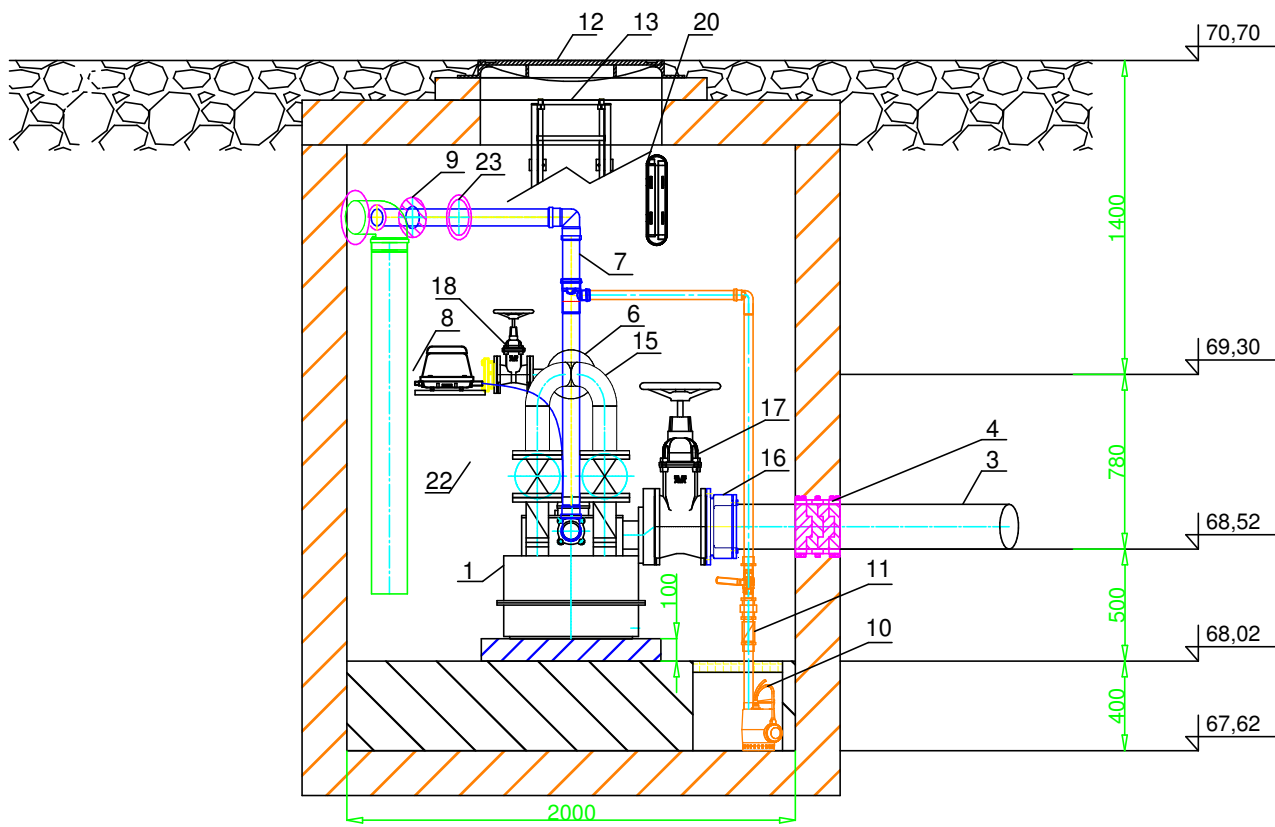


ul. Potokowa



ELEMENTY RYSUNKU

1. Moduł tłoczni ścieków wykonany jako nierdzewny odlew aluminium, pokryty powłoką antykorozyjną z wewnętrznymi separatorami dwukanałowymi o konstrukcji pionowego zbiornika sedymentacyjnego z elastycznymi klapami cedzącymi 1 szt.
- 1.1 Pompa wirowa z silnikiem o mocy 1,5 kW z wirnikiem otwartym wielokanałowym 2 szt.
- 1.2 Zasuwa kolnierzowa DN100 2 szt.
- 1.3 Sonda hydrostatyczna 1 szt.
- 1.4 Zawór zwrotny klapowy do ścieków DN100 2 szt.
- 1.5 Kolektor tłoczny - trójnik specjalny DN100 1 szt.
2. Rozdzielnia sterownicza 1 szt.
3. Włot kanalizacji sanitarnej grawitacyjnej PVC DN200 1 szt.
4. Przejście szczelne dla rurociągu kanalizacji sanitarnej grawitacyjnej 1 szt.
5. Wylot rurociągu tłoczego z rur DA110 1 szt.
6. Przejście szczelne dla rurociągu tłoczego 1 szt.
7. Wentylacja tłoczni z rur PVC-U klejonego DA75, kształtki oraz kominek wywiewny 1 szt.
8. Wentylacja nawiewna komory z rur PVC-U DA160, z wentylatorem kanałowym oraz kominkiem nawiewnym 1 szt.
9. Przepust kablowy DA110 z uszczelnieniem gumowym 1 szt.
10. Pompa odwadniająca w zagłębieniu Ø400x400mm 1 szt.
11. Instalacja tłoczna 5/4" z rury DN32 z zaworem zwrotnym, odcinającym oraz łącznikami 1 szt.
12. Pokrywa włazu żeliwnego Ø800 D400 1 szt.
13. Drabina ze stali 1.4301 z wysuwaną poręczą 1 szt.
14. Łącznik rurowo-kolnierzowy DN100 1 szt.
15. Rurociąg tłoczny DN100 ze stali 1.4301 1 szt.
16. Łącznik rurowo-kolnierzowy DN200 1 szt.
17. Zasuwa kolnierzowa DN200 1 szt.
18. Przyłącze hydrantowe do płukania rurociągu tłoczego oraz zasuwa 1 szt.
19. Uszczelnienia gumowe dla przewodów wentylacyjnych 3 szt.
20. Oświetlenie komory 1 szt.
21. Zasuwa odcinająca DN100 z trzpieniem teleskopowym do zabudowy w skrzynce ulicznej, obsługiwana z poziomu terenu 1 szt.
22. Instalacja napowietrzania ścieków - dmuchawa oraz ruszt zabudowany wewnątrz tłoczni 1 szt.
23. Wentylacja wywiewna komory z rur PVC-U DA160 z kominkiem wywiewnym 1 szt.