



Bydgoszcz, 27.11.2019 r.

## Do uczestników postępowania

Dotyczy postępowania o udzielenie zamówienia: **Przebudowa sieci ciepłowniczej 2xDN 400 przy obiektach Astorii od pkt I do pkt II wraz z przebudową przyłączy – zad. 19, znak sprawy 2019/S 226-084052**

KPEC Spółka z o.o. informuje, że do ww. postępowania w dniu 25.11.2019 r. wpłynęło pytanie od Wykonawcy.

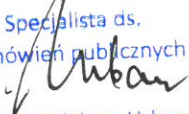
Treść pytania z odpowiedzią Zamawiającego znajduje się poniżej.

### **Pytanie**

Czy Zamawiający posiada rysunki komory K4/6 z zaznaczonym zakresem co trzeba wykonać? Czy Zamawiający może je udostępnić?

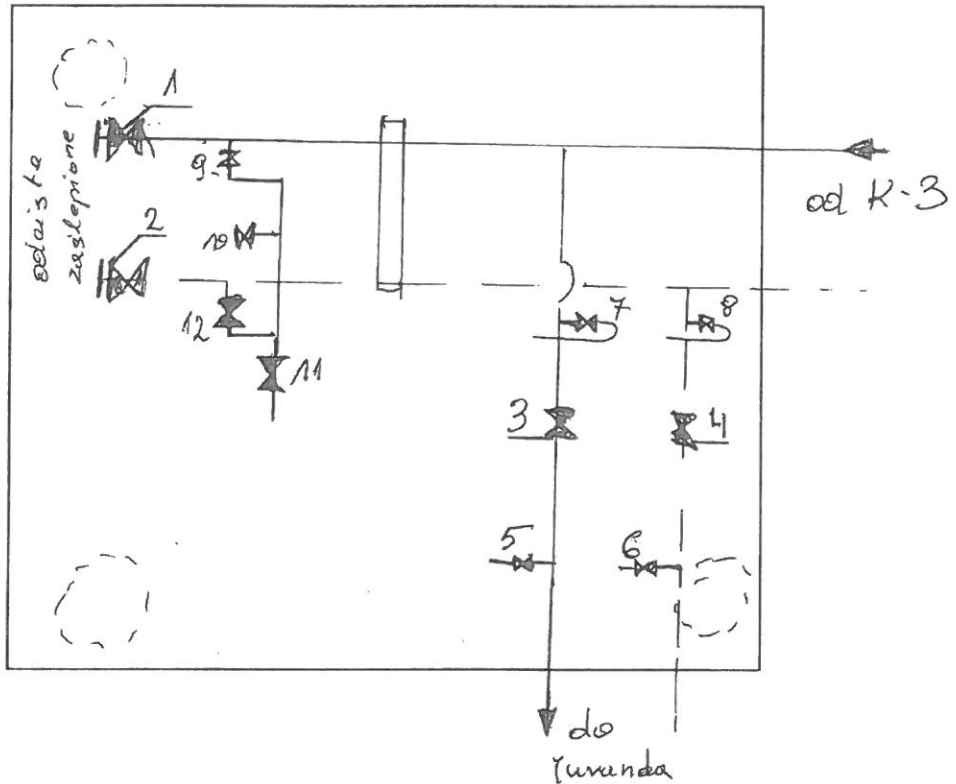
### **Odpowiedź Zamawiającego:**

Do zlikwidowania zasuwy 1 i 2, do wymiany zawory 9, 12. Rysunek w załączeniu.

Specjalista ds.  
zamówień publicznych  
  
mgr Magdalena Urban

# KOMORA K-4/6

rodzaj sieci: *Magistrala*  
 adres: *ul. Unii Lubelskiej*



**Charakterystyka komory**

- typ: *podziemna żelbetowa*
- kanalizacja: *tak/nie*
- il. włączów: *3*
- l=            m, s=            m, h=            m

<i>2</i>	<i>Zasiewa <math>\phi</math> 250</i>	<i>1</i>		
<i>11</i>	<i>Zawór <math>\phi</math> 65 kołnierowy</i>	<i>1</i>		
<i>9, 10, 12</i>	<i>Zawór <math>\phi</math> 40 kołnierowy</i>	<i>2</i>		
<i>7, 8</i>	<i>Zawór <math>\phi</math> 15 kul spawalny</i>	<i>2</i>		
<i>5, 6</i>	<i>Zawór <math>\phi</math> 32 kul spawalny</i>	<i>2</i>		
<i>3, 4</i>	<i>Zawór kulowy <math>\phi</math> 125 spawalny</i>	<i>2</i>		
<i>1</i>	<i>Zasiewa <math>\phi</math> 200</i>	<i>1</i>		
Nr poz.	Wyszczególnienie	Ilość szt.	Nr katalogowy	Uwagi

BYDGOSZCZ, Rejon ZPS-1 Dolny taras, miejska sieć ciepłownicza				
Temat	Instrukcja eksploatacji sieci ciepłowniczej			
Zarządzający siecią	KPEC Sp. z o.o.			
Opracowujący instrukcję	KPEC Sp. z o.o.			Data opracowania
	Opracowanie	<i>Grzegorz</i>	<i>[Signature]</i>	
	Weryfikacja	Rejon Eksploatacji i Kontroli Sieci 3-1 Kierownik Rejonu		

*mgr Krzysztof Zakrocki*