

Opis przedmiotu zamówienia.

Przedmiotem zamówienia jest rozbudowa istniejącego systemu Kontroli Dostępu w Sieci Badawczej Łukasiewicz – Instytutu Nowych Syntez Chemicznych poprzez montaż dodatkowych punktów kontroli dostępu do obiektów zlokalizowanych na terenie Sieci Badawczej Łukasiewicz – Instytut Nowych Syntez Chemicznych w Puławach w zakresie:

- 1) Dostawa niezbędnych elementów zapewniających odpowiednią funkcjonalność systemu (czytniki, szyldy, gałko/klamki, kontaktrony, kontrolery wraz z akumulatorem, sygnalizatory optyczno/akustyczne oraz inne niezbędne wyposażenia);
- 2) Dostawa systemu komunikacji domofonowej;
- 3) Konfiguracja elementów systemu;
- 4) Konfiguracja oraz podłączenie do istniejącego systemu informatycznego;
- 5) Aktualizacja istniejących czytników zainstalowanych na obiektach Łukasiewicz – INS.

W związku z rozbudową istniejącego systemu Kontroli Dostępu który jest już zainstalowany na części istniejących obiektów nowo instalowane urządzenia powinny być kompatybilny z istniejącymi kartami pracowników Łukasiewicz – INS oraz tworzyć integralną część istniejącego systemu RCP - Rejestracji Czasu Pracy oraz KD - Kontroli Dostępu firmy HSK Data zainstalowanego na obiektach Łukasiewicz - INS.

System zostanie zainstalowanych na istniejących drzwiach aluminiowych wejściowych do sześciu obiektów i będzie składał się z 15 czytników wraz z kontrolerami (ilość i rodzaj kontrolerów należy dobrać zgodnie z parametrami sprzętu i wytycznymi producenta systemu) oraz 3 zestawów komunikacji domofonowej.

Montaż dostarczonych elementów systemu oraz okablowanie zostanie wykonane przez zamawiającego zgodnie z wytycznymi wykonawcy.

Zestawienie miejsc instalacji kontroli dostępu oraz domofonów przedstawiono w tabeli nr 1 oraz na załączonych rzutach obiektów.

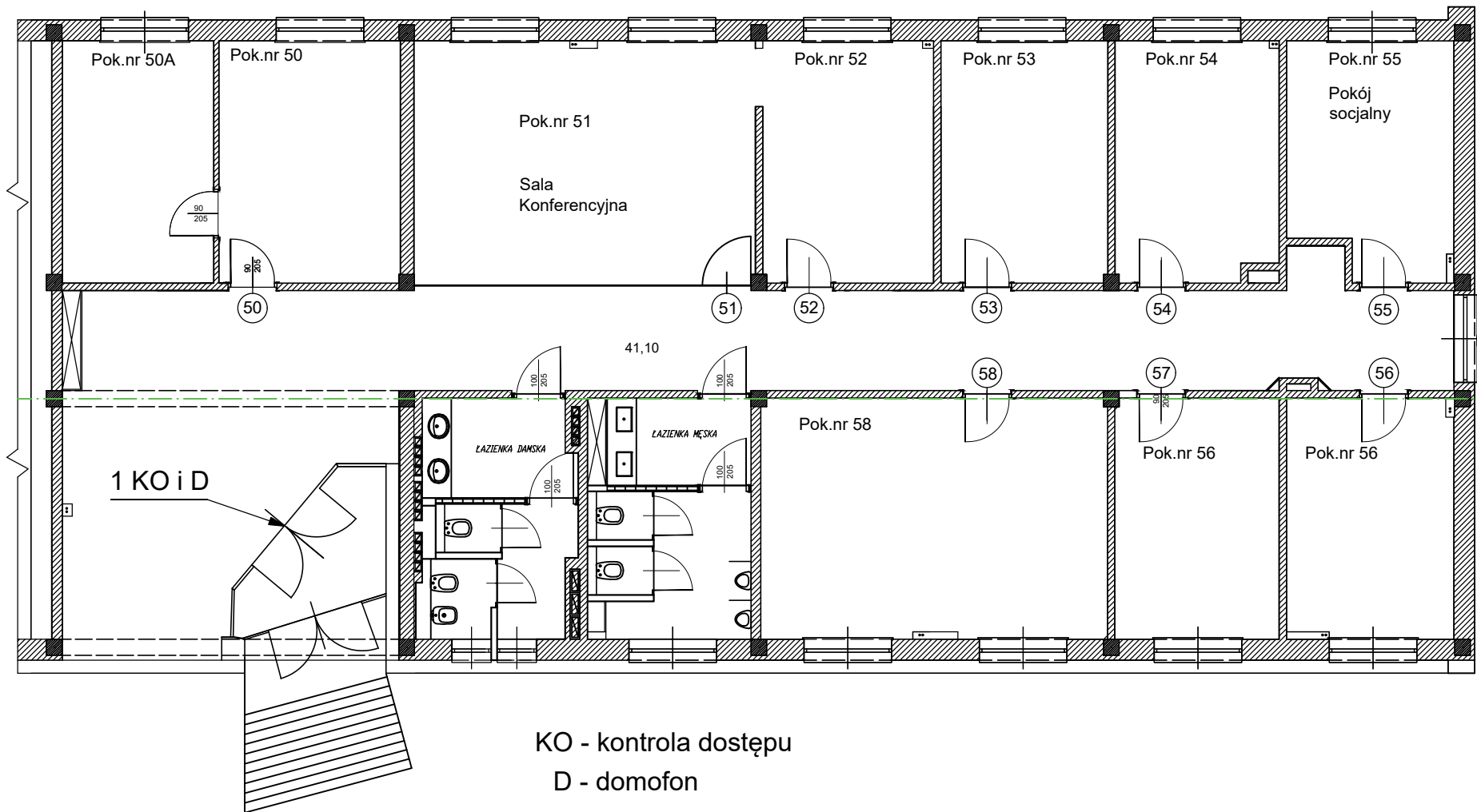
Tabela nr 1. Zestawienie kontroli dostępu na poszczególnych obiektach:

LP	Budynek	Numer drzwi	Wymagania systemu	Uwagi
1	G35	1 – wewnętrzne przedsionka	<ul style="list-style-type: none">- czytnik kontroli dostępu po zewnętrznej stronie drzwi,- klamka po wewnętrznej stronie drzwi- elektrozaczep,- sygnalizacja optyczno/akustyczna niezamkniętych drzwi,	
2		2	<ul style="list-style-type: none">- czytnik kontroli dostępu po zewnętrznej stronie drzwi,- klamka po wewnętrznej stronie drzwi- elektrozaczep,- sygnalizacja optyczno/akustyczna niezamkniętych drzwi,	
3		3	<ul style="list-style-type: none">- czytnik kontroli dostępu po zewnętrznej stronie drzwi,- klamka po wewnętrznej stronie drzwi- elektrozaczep,- sygnalizacja optyczno/akustyczna niezamkniętych drzwi,	
4		4	<ul style="list-style-type: none">- czytnik kontroli dostępu po zewnętrznej stronie drzwi,- klamka po wewnętrznej stronie drzwi- elektrozaczep,- sygnalizacja optyczno/akustyczna niezamkniętych drzwi,	
5	G39	1 – wewnętrzne przedsionka	<ul style="list-style-type: none">- czytnik kontroli dostępu po zewnętrznej stronie drzwi,- klamka po wewnętrznej stronie drzwi- elektrozaczep,- sygnalizacja optyczno/akustyczna niezamkniętych drzwi,	
6		2	<ul style="list-style-type: none">- czytnik kontroli dostępu po zewnętrznej stronie drzwi,- klamka po wewnętrznej stronie drzwi- elektrozaczep,	

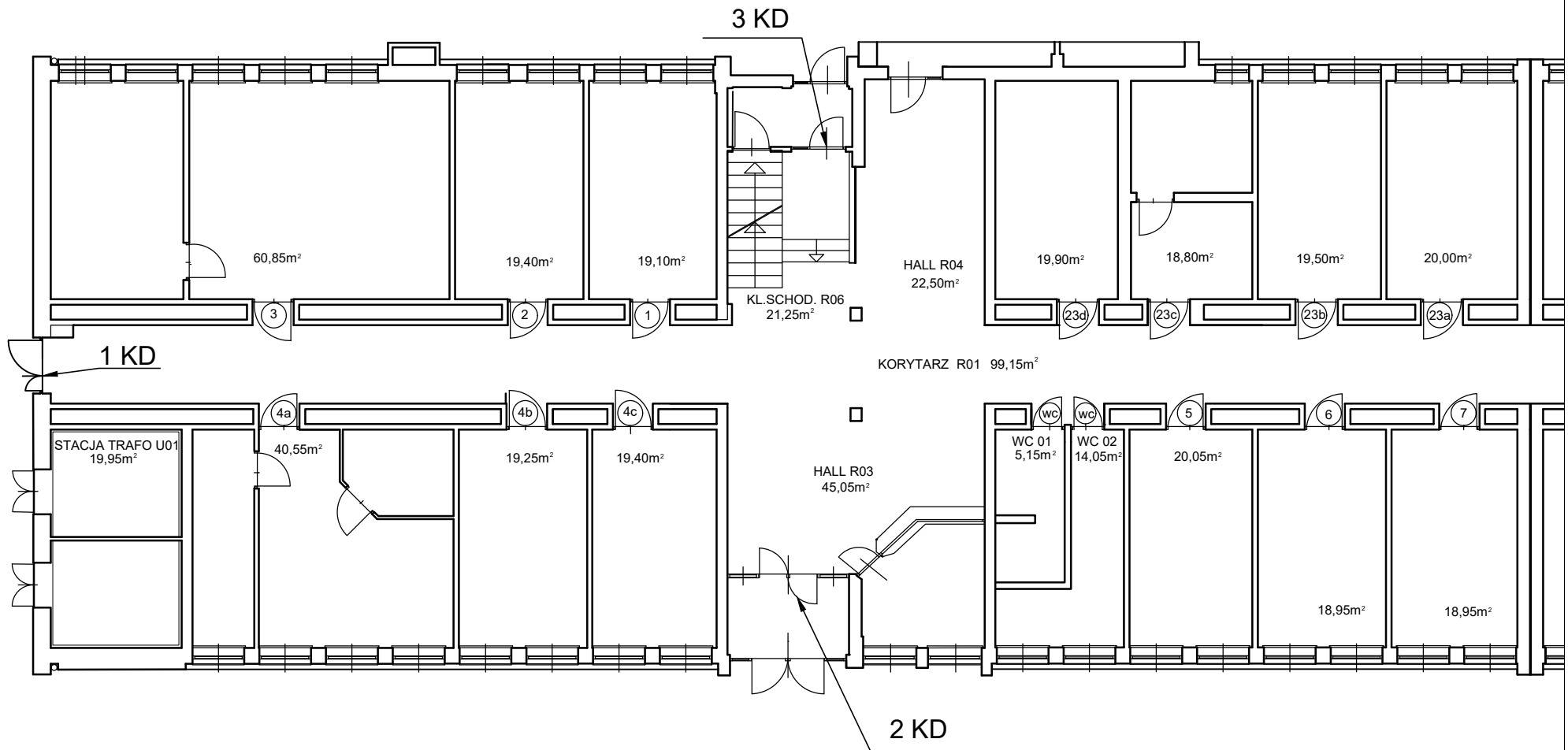
			- sygnalizacja optyczno/akustyczna niezamkniętych drzwi,	
7	G31A	1 – wewnętrzne przedsionka	- czytnik kontroli dostępu po zewnętrznej stronie drzwi, - klamka po wewnętrznej stronie drzwi - elektrozaczep, - sygnalizacja optyczno/akustyczna niezamkniętych drzwi,	
8		2	- czytnik kontroli dostępu po zewnętrznej stronie drzwi, - klamka po wewnętrznej stronie drzwi - elektrozaczep, - sygnalizacja optyczno/akustyczna niezamkniętych drzwi,	
9	H80	1 – wewnętrzne przedsionka	- czytnik kontroli dostępu po zewnętrznej stronie drzwi, - klamka po wewnętrznej stronie drzwi - elektrozaczep, - sygnalizacja optyczno/akustyczna niezamkniętych drzwi,	W drzwiach wejściowych zainstalowany jest system oddymiania klatki schodowej składający się z centralki sterującej system oddymiania AFG- 4024 8A wraz z zasilaczem AFG-2SP, klapy oddymiającej dachowej, siłowników otwierających drzwi wejściowe do budynku ESCO typ. BS, czujek dymu oraz przycisków sterujących ręczne otwieranie klapy. Zainstalowany system Kontroli Dostępu nie powinien ograniczać funkcjonalności systemu oddymiania.
10	E40	1	- czytnik kontroli dostępu po zewnętrznej stronie drzwi, - klamka po wewnętrznej stronie drzwi - elektrozaczep, - sygnalizacja optyczno/akustyczna niezamkniętych drzwi,	
11		2 – wewnętrzne przedsionka	- czytnik kontroli dostępu po zewnętrznej stronie drzwi, - klamka po wewnętrznej stronie drzwi - elektrozaczep,	

			- sygnalizacja optyczno/akustyczna niezamkniętych drzwi,	
12		3 – wewnętrzne przedsionka	- czytnik kontroli dostępu po zewnętrznej stronie drzwi, - klamka po wewnętrznej stronie drzwi - elektrozaczep, - sygnalizacja optyczno/akustyczna niezamkniętych drzwi,	
13		4 – wewnętrzne przedsionka	- czytnik kontroli dostępu po zewnętrznej stronie drzwi, - klamka po wewnętrznej stronie drzwi - elektrozaczep, - sygnalizacja optyczno/akustyczna niezamkniętych drzwi,- Stacja bramowa 4 – abonamentowa; - stacje wewnętrzne Domofon zlokalizowane w 4 pomieszczeniach	Z każdej stacji bramowej zlokalizowanej na obiekcie powinna być możliwość uzyskania połączenia z każdą jednostką wewnętrzną zainstalowaną na obiekcie.
14		5- wewnętrzne przedsionka	- czytnik kontroli dostępu po zewnętrznej stronie drzwi, - klamka po wewnętrznej stronie drzwi - elektrozaczep, - sygnalizacja optyczno/akustyczna niezamkniętych drzwi, - Stacja bramowa 4 – abonamentowa; - stacje wewnętrzne „Domofon” zlokalizowana w 4 pomieszczeniach na obiekcie	
15	E40/2	1 – wewnętrzne przedsionka	- czytnik kontroli dostępu po zewnętrznej stronie drzwi, - klamka po wewnętrznej stronie drzwi - elektrozaczep, - sygnalizacja optyczno/akustyczna niezamkniętych drzwi - Stacja bramowa 2 – abonamentowa; - stacje wewnętrzne „Domofon” zlokalizowane w dwóch pomieszczeniach na obiekcie.	

E-40/2 - lokalizacja KO i D



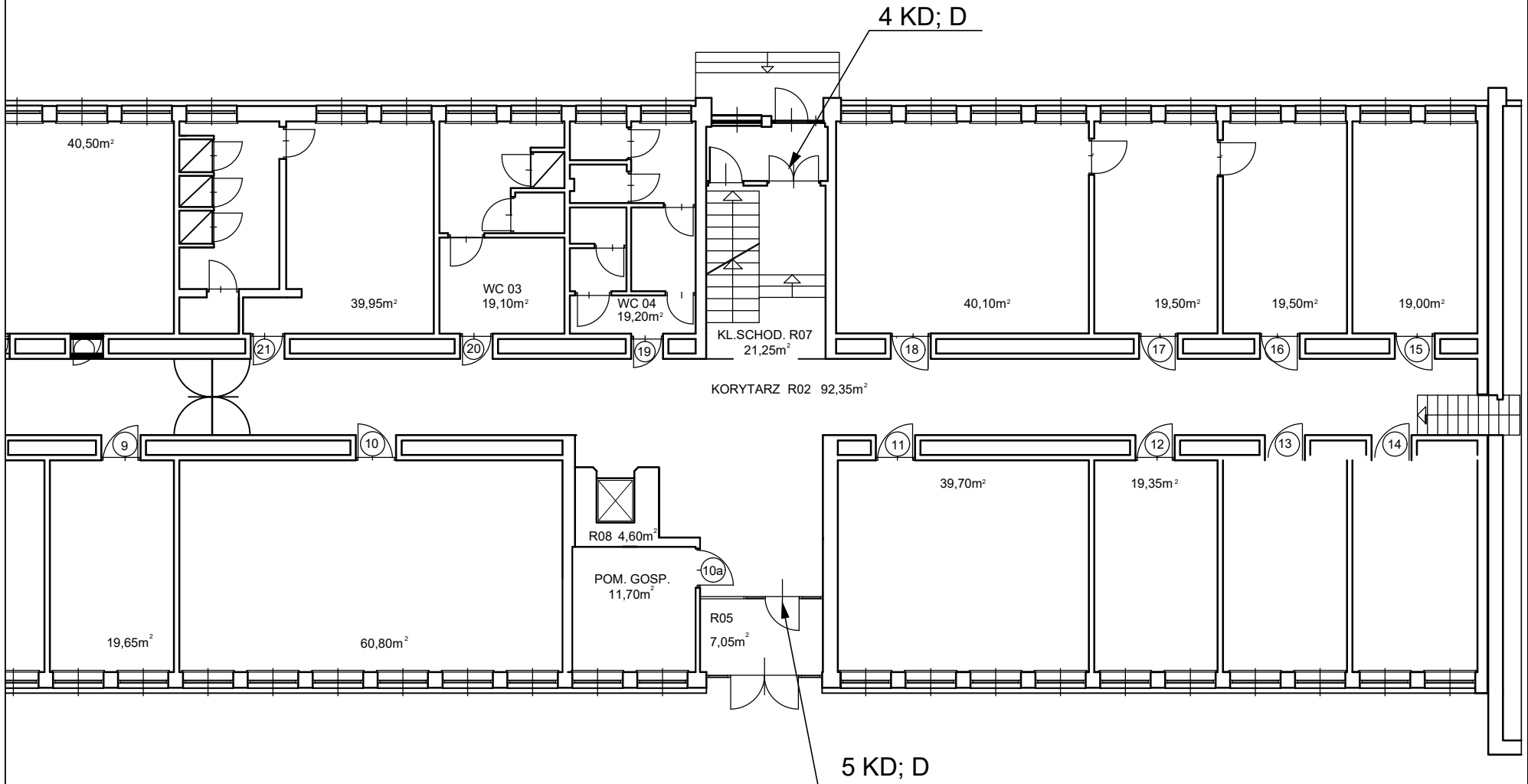
E-40 - lokalizacja KD i D



KD - lokalizacja dostępu
D - domofon

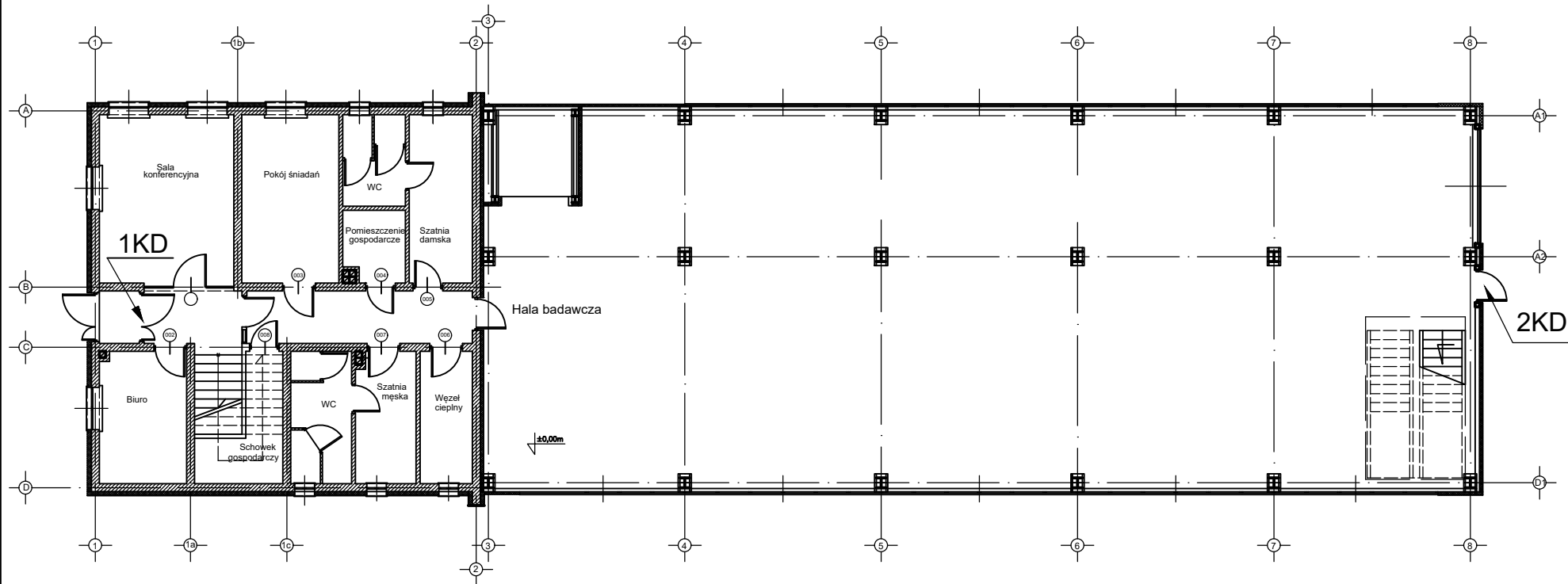
Rys. 1.1

E-40 - lokalizacja KD i D



KD - lokalizacja dostępu
D - domofon

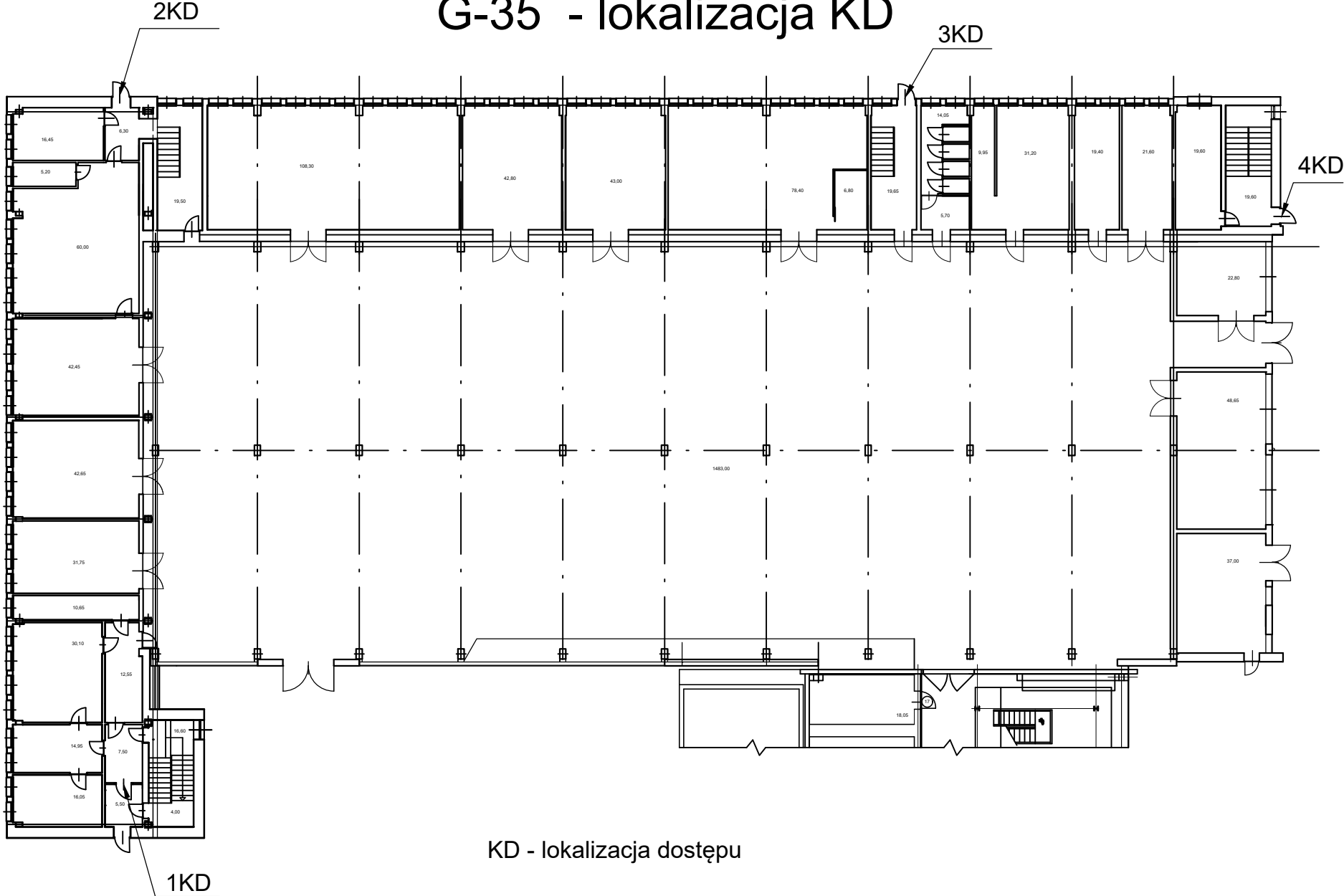
Rys. 1.2



KD - lokalizacja dostępu

G-31A - lokalizacja KD

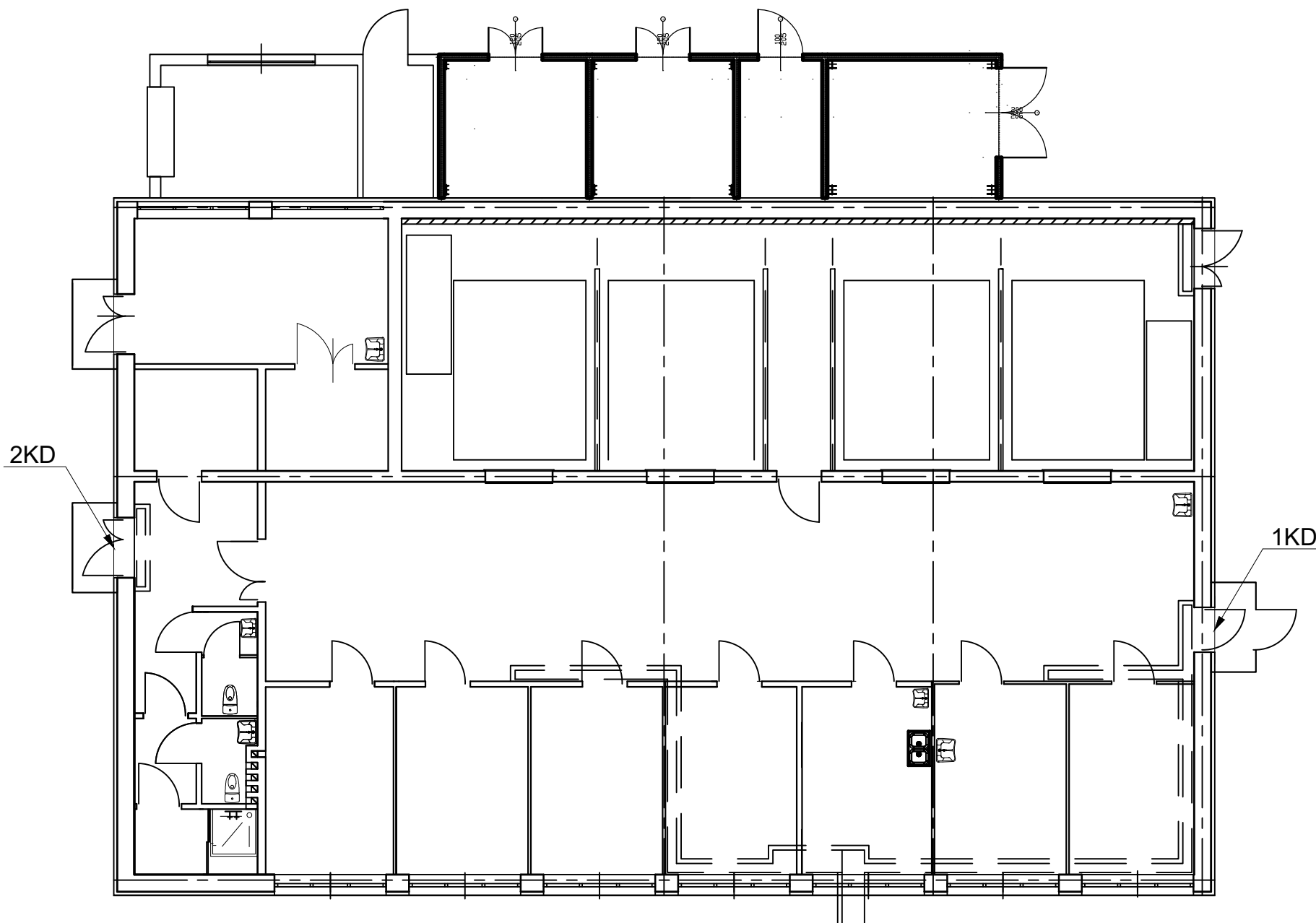
G-35 - lokalizacja KD



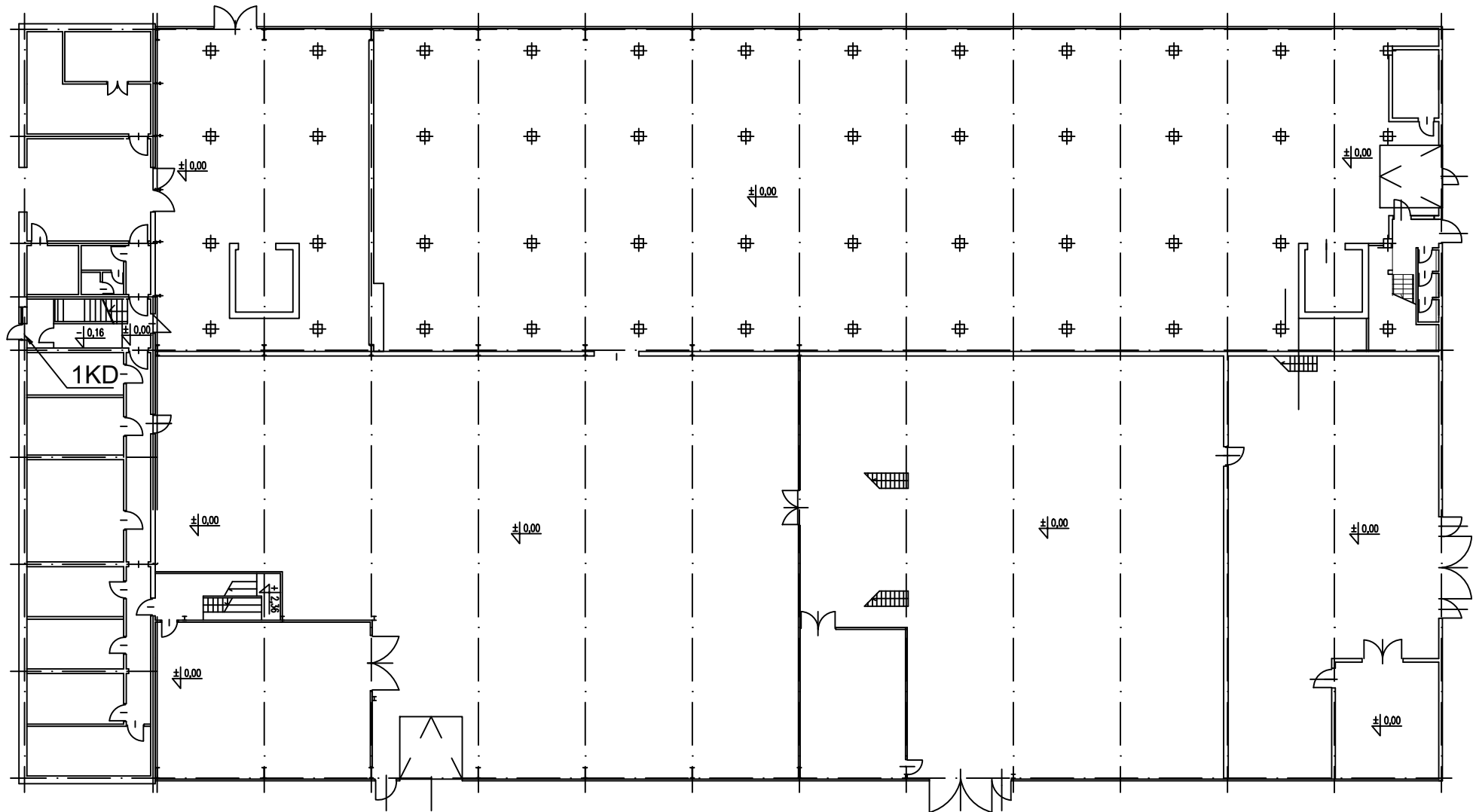
KD - lokalizacja dostępu

G - 39 - lokalizacja KD

KD - kontrola dostępu



H-80 - lokalizacja KD



KD - lokalizacja dostępu