

**Opis przedmiotu zamówienia.**

Przedmiotem zamówienia jest usługa polegająca na wykonaniu przeglądów wraz z wymianą drobnych części eksploatacyjnych i serwisem 8 szt. bram segmentowych (typu przemysłowa) o podnoszeniu automatycznym mieszczących się w budynku do diagnostyki oraz w obiekcie warsztatowym Stacji Obsługi Transportu Wydziału Transportu KWP zs. w Radomiu mieszczącym się w Radomiu przy ul. Energetyków 14.

Wszystkie bramy sprawne, w stanie ogólnym dobrym.654097

**Przed złożeniem oferty zalecana wizja lokalna.**

**Zdjęcia poglądowe przedmiotowych bram wraz z tabliczkami znamionowymi.**

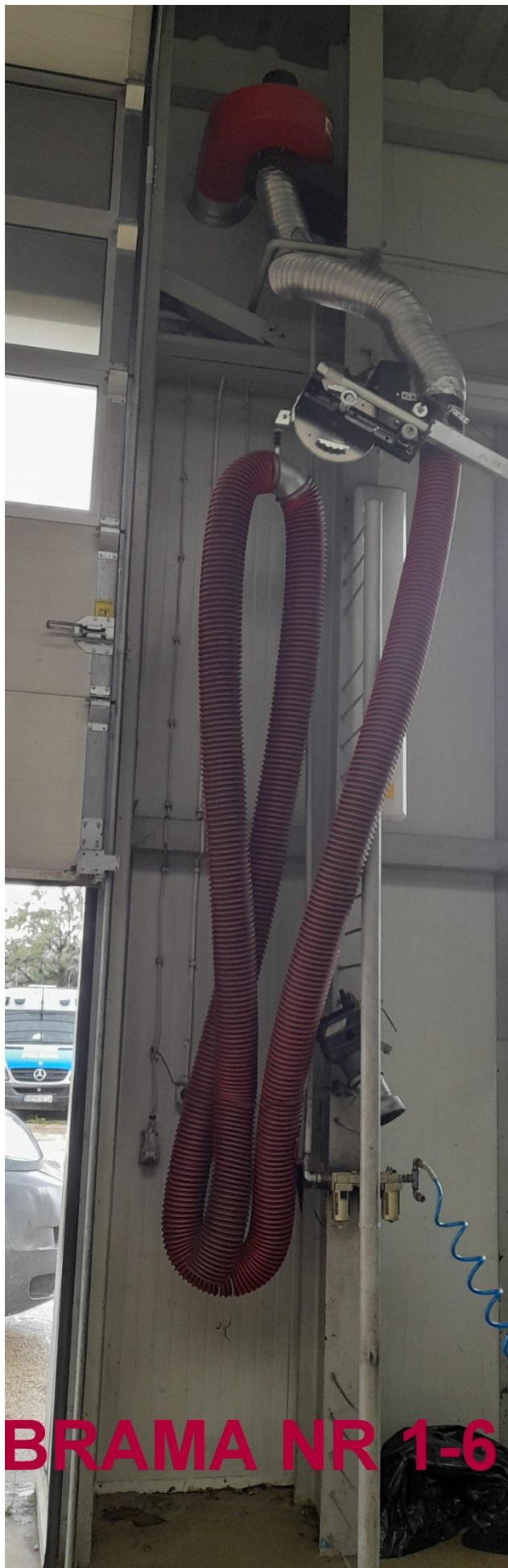




**BRAMA NR 1-6**

TYP BRAMY: MODEL:	<b>HL</b>
WAGA BRAMA: WEIGHT:	<b>225.54</b>
SPREZYNY: SPRINGS:	<b>3"3/4 *54(9,0mm) 9,7/10,4 116cm</b>
NAPĘD: MOTOR:	<b>TOM P</b>
WYMIAR: SIZE:	<b>4200x4200</b>
ST.PRZENIKANIA WODY: WATER PERMEABILITY:	<b>4KLASA</b>
OBCIĄŻENIE WIATR: WIND CARGO:	<b>3 KLASA</b>
ST.PRZENIKANIA POWIETRZA: AIR PERMEABILITY:	<b>4KLASA</b>
ODPORNOŚĆ TERMICZNA: THERMAL RESISTANCE:	<b>1,6 w/m2K</b>
PACZKA: PACKAGE:	<b>1/5</b>





**BRAMA NR 1-6**

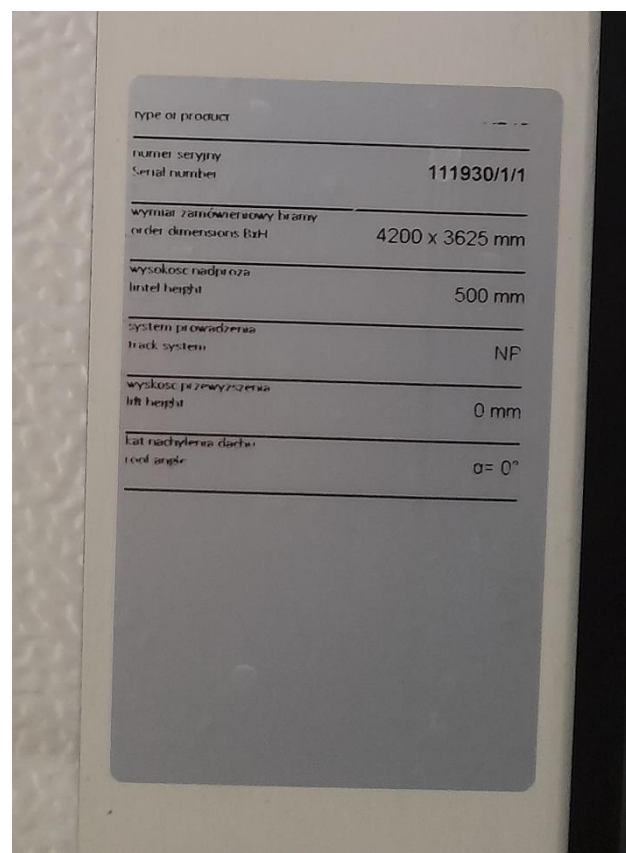
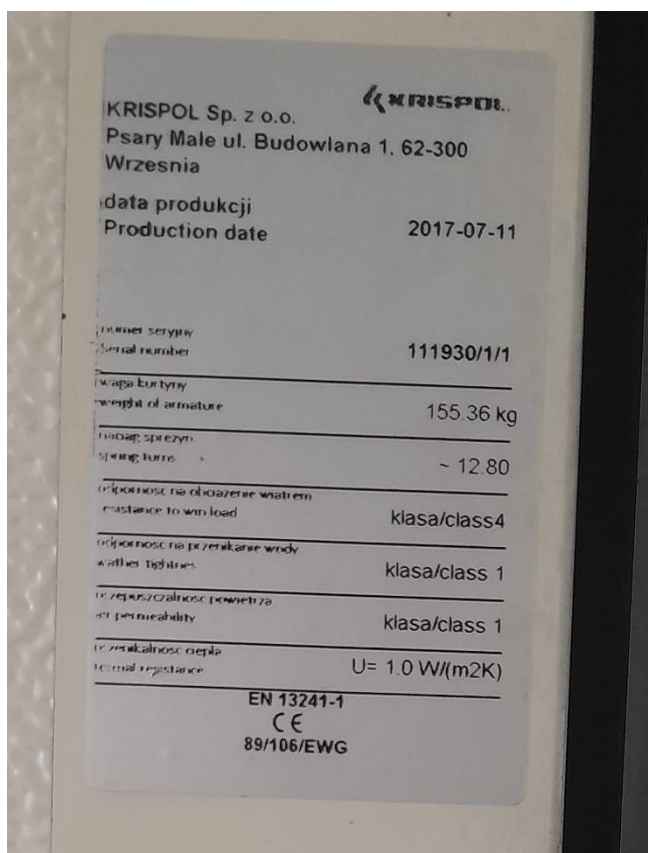


**BRAMA NR 1-6**





**BRAMA NR 7**





# BRAMA NR 8

Hörmann KG  
Verkaufsgesellschaft



Auftrag Nr. Order No. No. de fabrication	02-1088444
Typ Nr. Door No. No. de la porte	1
Produkt Nr. Product No. No. de produit	03012
Typ Type	SPU 40
Breite [mm] Width [mm] Largeur [mm]	4200
Höhe [mm] Height [mm] Hauteur [mm]	3625
Übersetzung Track application Type de ferrure	N2
Hilfsführung [mm] Height tracks [mm] Haute railsauxiliaires	
Federgewicht [kg] Door weight [kg] Poids de la porte [kg]	178
Federöffnung No. of spring turns Nombre de tours	Max 8,6 Min 8,1
Garantie Warranty in Année	2003

Technical data subject to change without notice  
Données techniques sujettes à modification sans préavis  
Características de garantía a cambio

- 1 L 110
- 2 R 129