

PRZEKRÓJ B-B SKALA 1:50

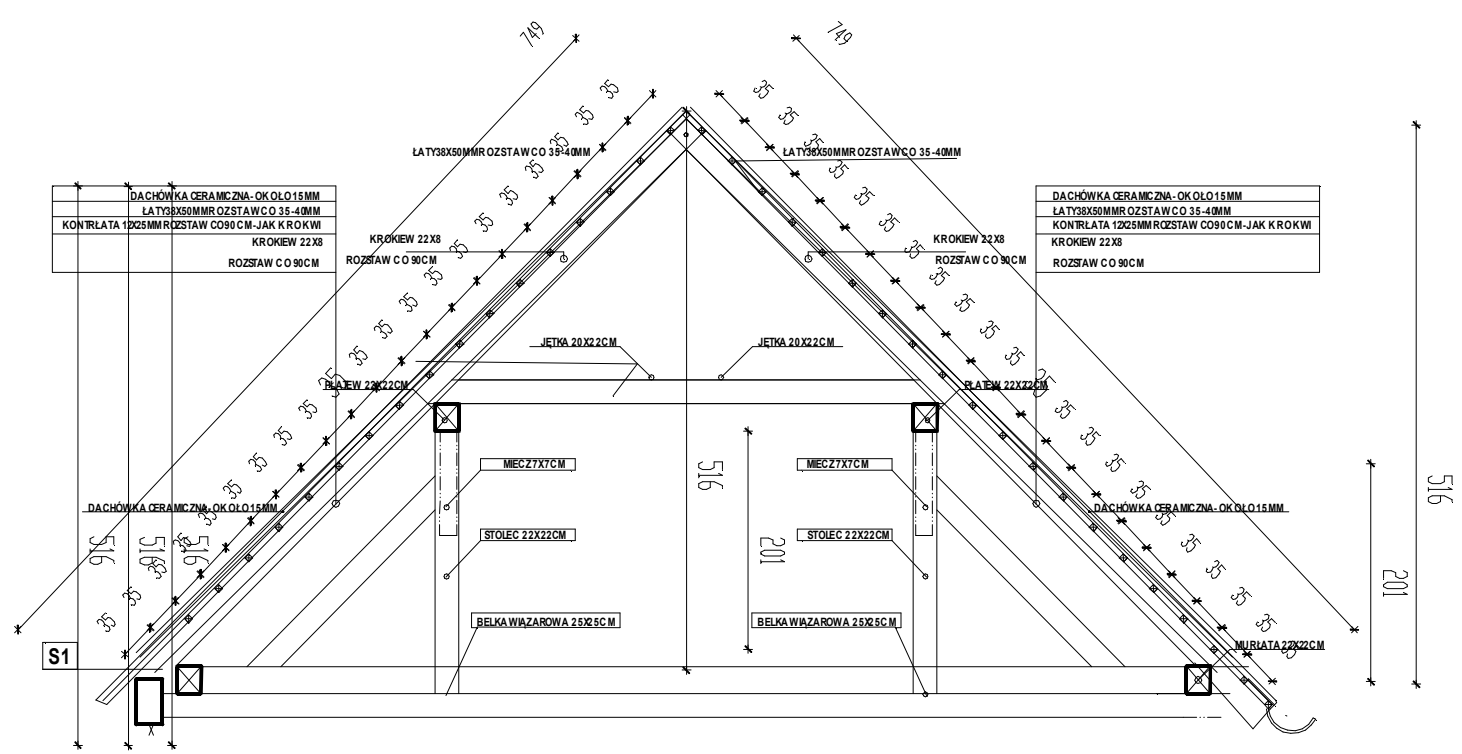
1636
531
94 401 401 622

DACHÓWKA CERAMICZNA - OK 0,015 MM
LATY 38x50 MMR OZSTAWCO 35-40 MM
KONTRLATA 120x50 MMR OZSTAW CO 90 CM - JAK KROKWI
KROKIEW 22x8
ROZSTAW CO 90 CM

OZNACZENIA:

- KIERUNE PŁN. WEJŚCIA
- ST1 SŁUPY KONSTRUKCYJNE ŻELBETOWE 60x52 CM
- T BELKA DWUTĘDŃNIK HEB 300
- S1 ŚCIANA ZWNĘTRZNA MUROWANA CEGŁA I PUSTAKI (WYPEŁNIENIE MIESZANE 36 CM)
- S2 ŚCIANA ZWNĘTRZNA MUROWANA CEGŁA 24 CM
- S3 ŚCIANA ZWNĘTRZNA MUROWANA CEGŁA 12 CM

PRZEKRÓJ A-A SKALA 1:50



DACHÓWKA CERAMICZNA - OK 0,015 MM
LATY 38x50 MMR OZSTAWCO 35-40 MM
KONTRLATA 120x50 MMR OZSTAW CO 90 CM - JAK KROKWI
KROKIEW 22x8
ROZSTAW CO 90 CM

DACHÓWKA CERAMICZNA - OK 0,015 MM
LATY 38x50 MMR OZSTAWCO 35-40 MM
KONTRLATA 120x50 MMR OZSTAW CO 90 CM - JAK KROKWI
KROKIEW 22x8
ROZSTAW CO 90 CM

UWAGI:

1. Inwentaryzacja została wykonana celem przeprowadzenia rozbiórki przedmiotowego obiektu, nie może być wykorzystywana w innych celach bez wcześniejszej analizy.
2. Wszelkie wymiary sprawdzić na budowie w razie konieczności.
3. Rysunki rozpatrywać z pozostałą częścią dokumentacji i szczególnie z opisem technicznym, planem BIOZ, STW i ORami etc.
4. W razie pytań kontaktować się nadzorem autorskim z projektantem.

BARBARA FILIPOWSKA B.V.F.K. STUDIO, UL. ROZRYWKA 20/12 31-419 KRAKÓW		B.V. E.K. STUDIO	
Investor	GMINA SOŚNICOWICE z siedzibą w Urzędzie Miejskim, ul. Rynek 19, 44-153 Sośnicowice		
Adres obiektu	działka nr 1003/115 obr.0007 Sośnicowice przy ul. Raciborskiej w Sośnicowicach		
Temat	Rozbiórka obiektu przyul. Raciborskiej w Sośnicowicach na działce nr 1003/115	Branża	Architektura
Treść rysunku	PRZEKROJE PRZEZ KONSTRUKCJĘ WĘZBY	Nr uprawnień	Podpis
Autor opracowania	mgr inż. arch. Barbara Filipowska	MPDIA/021/2011	Data
Współpraca	Vassilij Karpov		Skala
			Nr Rys.
			30.01.2019
			1:50
			05