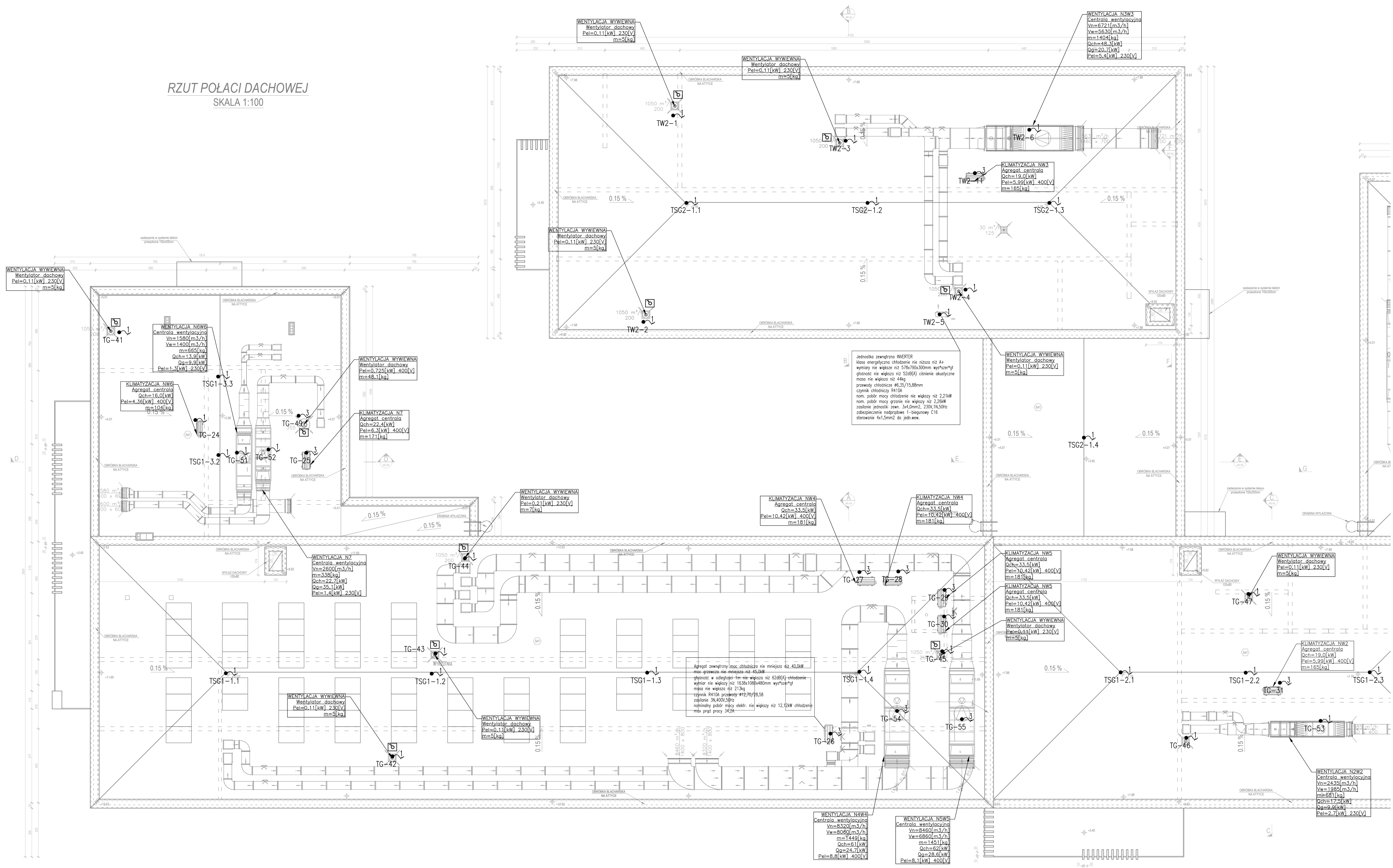



RZUT POŁACI DACHOWEJ
SKALA 1:100



LEGENDA

- wypust zasilania 1-φ.
- wypust zasilania 3-φ.
- wtycznik remontowy.

NR		KRS/SLJ	
		Oświada Młodych 185/5, 30-120 Szegiszów Młp. ul. Armii Krajowej 4, Szegiszów Młp. tel. 693-136-890, 697-608-279 NIP 618-154-36-93, REGON 160328593	
Nazwa i adres inwestycji: BUDOWA STROPIWY PRZEBUDOWY I WYRAZ Z SALA GIMNASTYCZNA I ZAPLECZEM TECHNICZNYM ORAZ NIEZBĘDNO INFRASTRUKTURA TECHNICZNA NA OZ. NR EWID. 653/10, 654/1 W OBRĘBIE EVIDENCYJNYM ROZPCZYCE - WITKOWICE.			
Temat projektu: ZASILANIE URZĄDZEŃ NA DACHU		Branża: elektryczna Skala: 1:100	
Projektował: mgr inż. Bartłomiej Stec	Wykonawca bud. / Początek: PDK0537/PW0E16	Data: 20.06.2020r.	Nr projektu:
Sprawdzał: inż. Paweł Ptowar	E-117/02	Nr rysunku: 	PW.E-23