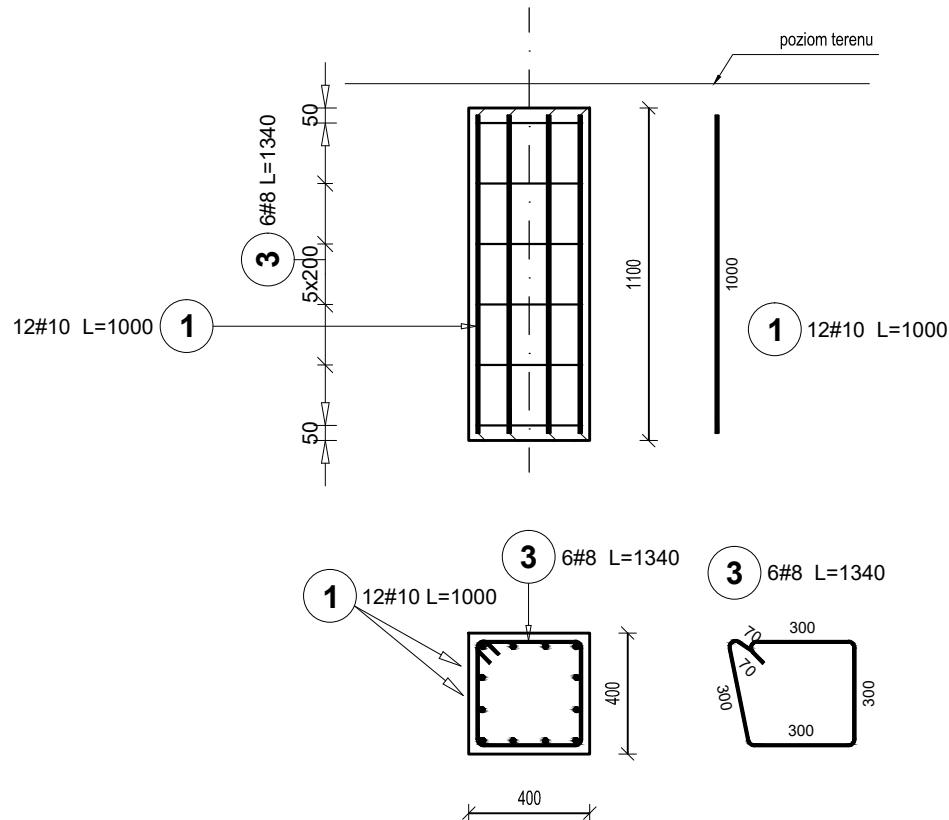


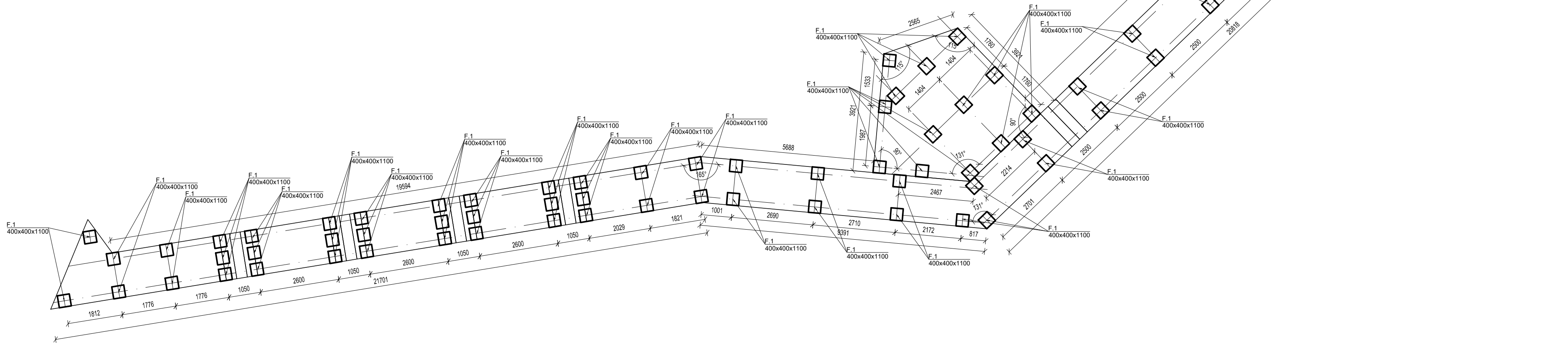
F.1

FUNDAMENT POD KONSTRUKCJĘ  
TARASÓW WYNIESIONYCH  
Stopa 400x400  
1:25



RZUT FUNDAMENTÓW

1:100



UWAGI:

A. UWAGI OGÓLNE:

RYСУNEK ROZPATRYWAĆ ŁĄCZNIE Z PROJEKTEM ARCHYTEKTONICZNYM

WSZYSTKIE WYMIARY PODANO W MILIMETRACH.

WSZYSTKIE PRACE PROWADZIĆ POD NADZOREM OSOBY UPRAWNIONEJ,  
ZGODNIE Z ZASADAMI BHP ORAZ OGÓLNEJ WIEDZY TECHNICZNEJ.

B. WYTYCZNE DOTYCZĄCE KONSTRUKCJI ŻELBETOWEJ:

B.1. WYTYCZNE WYKONANIA KONSTRUKCJI ŻELBETOWEJ WG. EN-1992-1-1

B.2. MIESZANKĘ BETONOWĄ ZAGĘŚCIĆ.

BETON KONSTR.  
STAL ZBROJENIOWA

C20/25  
A-IIIN

Osiłina 50mm

- UWAGI  
1. Wszystkie zmiany lub nieścisłości należy zgłosić Projektantowi, w trybie nadzoru autorskiego.  
2. Wszystkie wymiary i wielkości zweryfikować na budowie w terenie.

JEDNOSTKA PROJEKTOWA

MODUS MIROSŁAW MACIOSZEK

ul Szlak 65 lok.1004; 31-153 Kraków

tel. +48 12 631 10 35

NAZWA PROJEKTU

BUDOWA PARKU OBEJMUJĄCA W SWOIM ZAKRESIE BUDOWĘ  
OBIEKTÓW MAŁEJ ARCHITEKTURY W MIEJSCU PUBLICZNYM,  
URZĄDZEN ZABAWOWYCH, NOWYCH ALEJEK I NAWIERZCHNI  
UTWARDZONYCH W RAMACH BUDŻETU OBYWATELSKIEGO  
„ZROBMY SOBIE PARK” PRZY ULICY KURCZABA, NA DZIAŁCE nr  
354/59 obr. 55 j.ewid. PODGÓRZE W KRAKOWIE

INWESTOR

GMINA MIEJSKA KRAKÓW

ZARZĄD ZIELENI MIEJSKIEJ W KRAKOWIE

UL. W. REYMONTA 20, 30-059 KRAKÓW

PROJEKTOWAŁ

mgr inż. Piotr Frosztęga

UPRAWNIENIA

PDK/0002/POOK/12

PODPIS

SPRAWDZIŁ:

mgr inż. Jarosław Śliwa

K-166/01

ZESPÓŁ:

TYTUŁ RYSUNKU

RZUT FUNDAMENTÓW TARASÓW  
WYNIESIONYCH - 2

ETAP:

PT

SKALA

1:100, 1:25

NR RYS.

BRANŻA:

KONSTRUKCYJNA

DATA

04.2023

K.02

Przedmiotowy projekt jest chroniony prawem autorskim zgodnie z ustawą z dnia 4 lutego 1994 roku. Powielanie  
zwielokrotnienie egzemplarzy, odsprzedaż lub jakiegokolwiek inne wprowadzenie do obrotu, udostępnianie  
osobom trzecim, a także opracowanie w formie projektu wykonawczego bez zgody autora jest wzbronione.