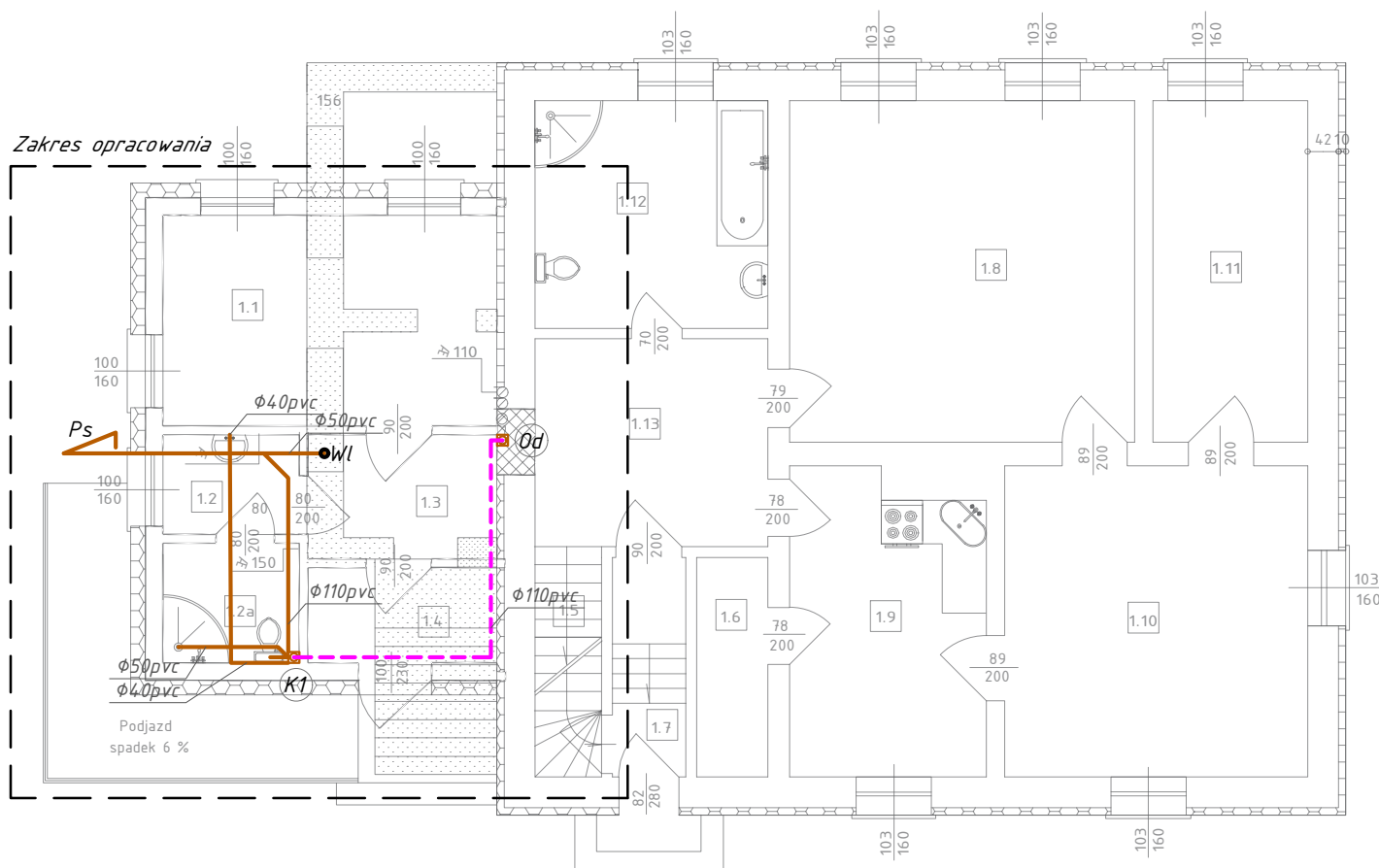


Rzut parteru wew. inst. kan. san.

skala 1:100



OZNACZENIA KAN.SAN.:

Ps - ujęcie ścieków sanitarnych do zew. inst. kan. san.

Od - pion kanalizacji san. zakończony wywiewką $\phi 110/160$

K1 - pion kanalizacji san. zakończony $\phi 110$

WL - włączenie do istniejącej inst. kan. san.

— przewody kanalizacji sanitarnej grawitacyjnej, PVC

— przewody kanalizacji sanitarnej grawitacyjnej, PVC
(prowadzić pod stropem)

Obiekt Lokalizacja	BUDYNEK MIESZKALNY JEDNORODZINNY obręb 0006 Nadl Szartata, j. ew. 04.1407_2, dz. nr 5116/1	
Nazwa rysunku	Rzut parteru - wew. inst. kan. san.	
Data		20.09.2023 r.
Nr rysunku		s-2
Skala		1:100
Branża		Sanitarna
Projektant br.Sanitarna	mgr inż. Jan Schulz upr. nr POM/0295/PBS/16 (w spec. instalacyjnej w zakresie sieci, instalacji i urządzeń cieplnych, wentylacyjnych, gazowych, wodociągowych i kanalizacyjnych do projektowania bez ograniczeń)	
Nr strony		