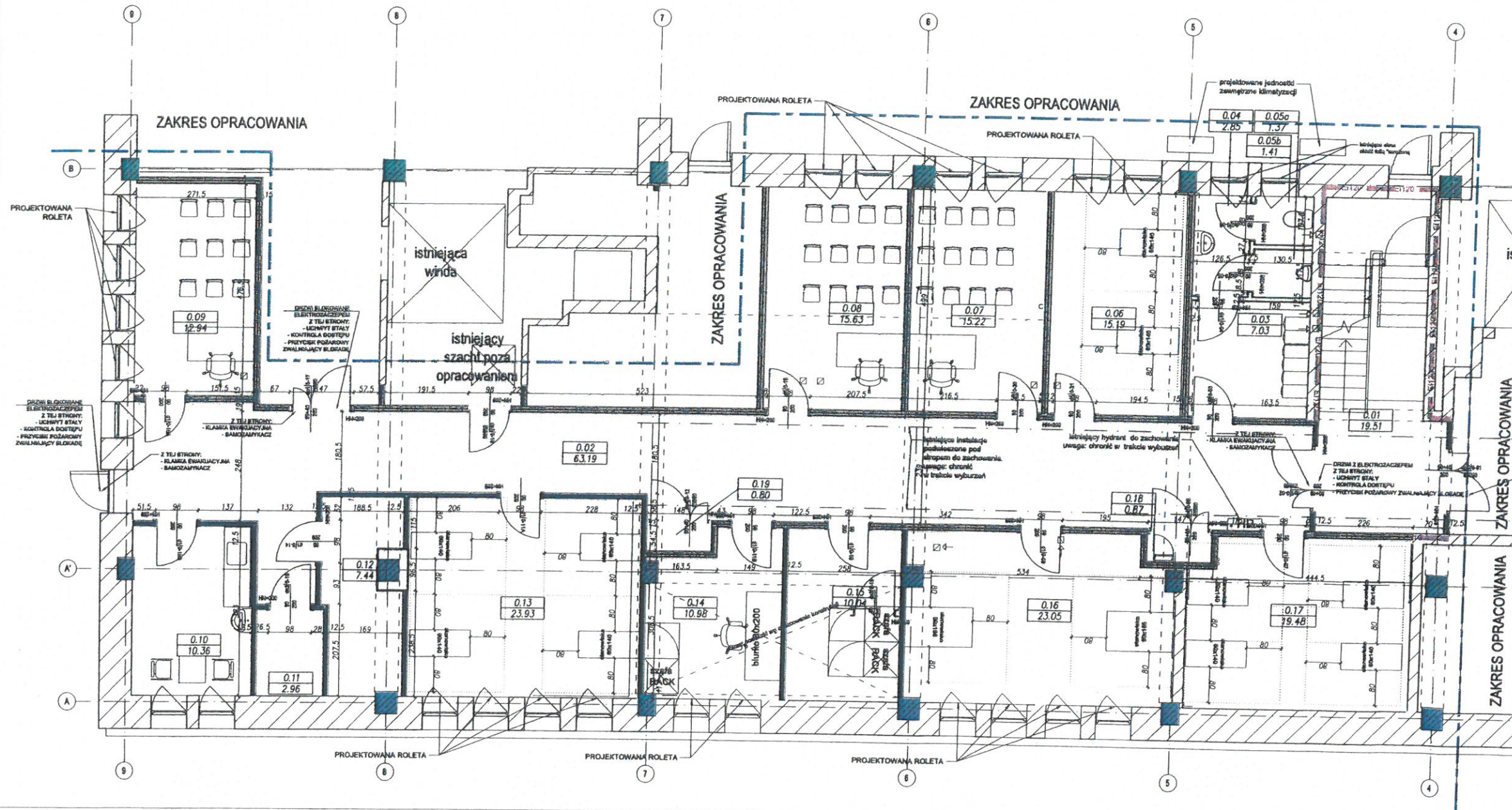
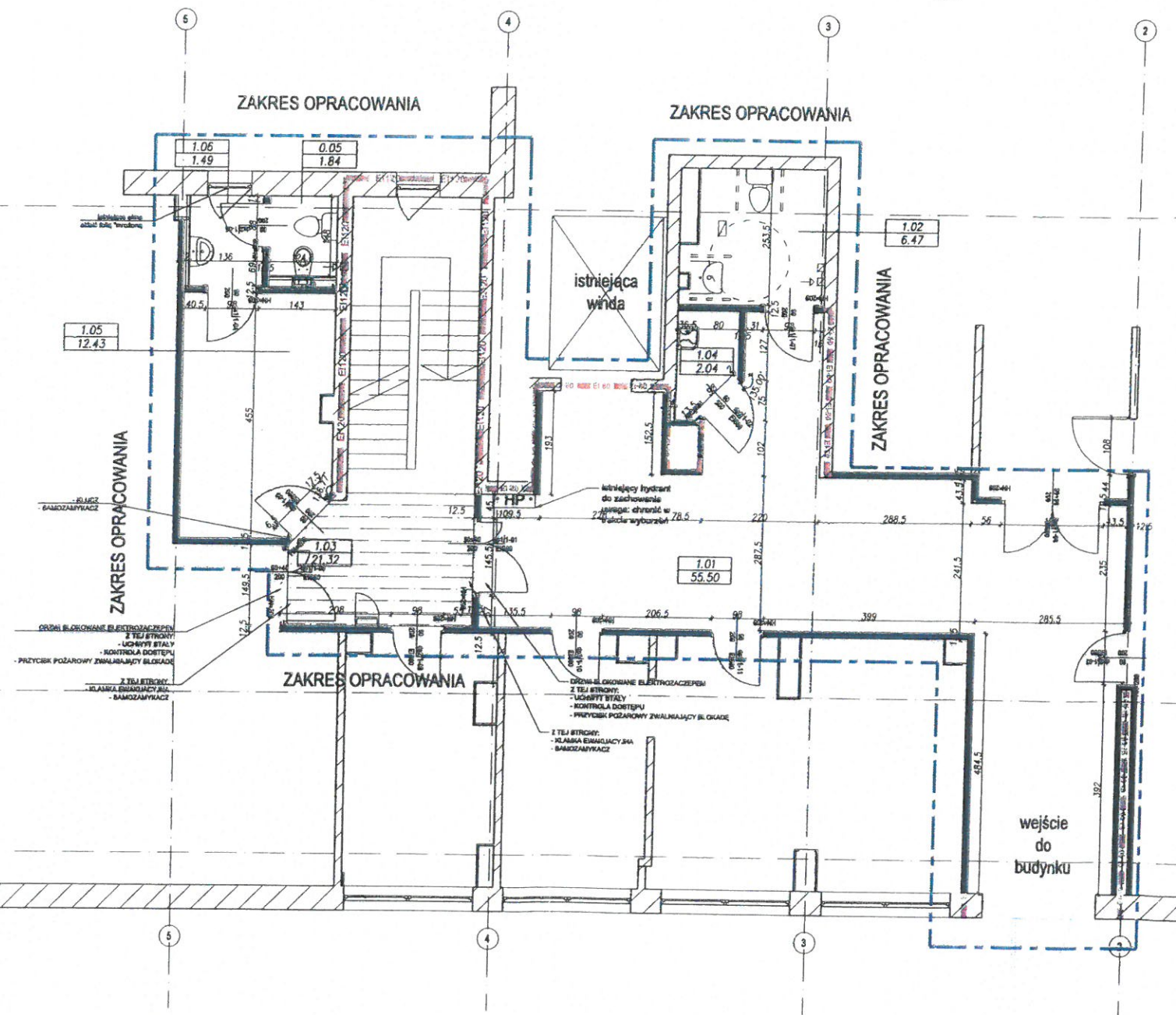


UWAGA: w miejscu przecięcia kolumn (projektowanych i istniejących) przez projektowane ściany o odpowiedniej wysokości, należy wykonać przegrody i uszczelnienie poszerzone zgodnie z klasami odporności ścian pokazanymi na rysunku.



NISKI PARTER

UWAGA: w miejscu przejść krawężni (projektowanych i istniejących) przez projektowane ścieżki o odporności ogłowej, należy wykonać przejście i uczucieńnię podziemne zgodnie z klasami odporności ścian pokazanymi na rysunku.



WYSOKI PARTER