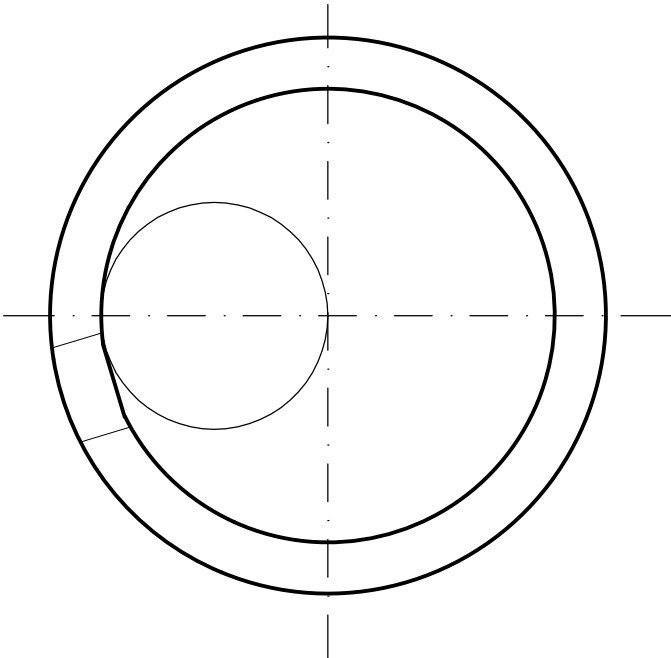
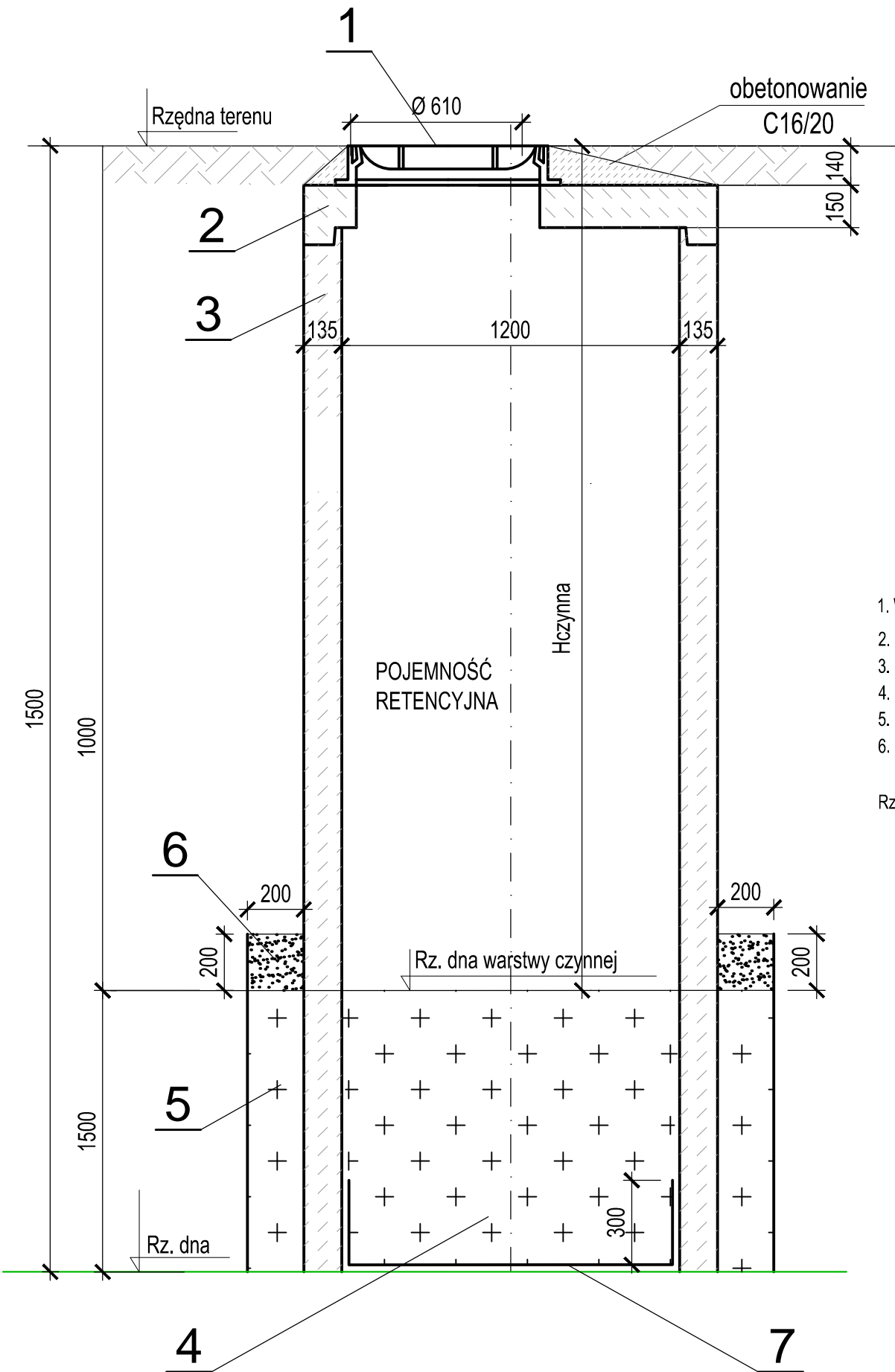


SCHEMAT STUDNI CHŁONNEJ



- 1. WŁAZ ŻELIWNY Ø610 MM Z WOLNYM PRZESWITEM KL. D 400 (WŁAZ AŻUROWY)
- 2. PŁYTA POKRYWOWA ŻELBETOWA Ø2000MM/625MM Z BETONU C35/45, W10.
- 3. STUDNIA CHŁONNA Z KRĘGÓW BETONOWYCH Ø2000MM Z BETONU C35/45, W10.
- 4. ŻWIR O UZIARNIENIU 8÷16MM.
- 5. OBSYPKA ŻWIROWA.
- 6. GLINA O WYSOKOŚCI 20÷30CM.

Rzędne studni chłonnej podane są w części opisowej opracowania

Inwestor :		Gmina Gąsawa ul. Żnińska 8 88-410 Gąsawa		Biuro Techniczne MAZAR Arkadiusz Mazany ul. Słowiańska nr 5, 88-410 Gąsawa	
Obiekt :		Przebudowa drogi 130638 C ul. Franciszka Kowalika w Gąsawie dz. nr 154/43,154/46 i 154/40			
Treść rysunku :		SCHEMAT STUDNI CHŁONNEJ			
Autor projektu :		mgr inż. Arkadiusz Mazany upr. bud. nr KUP/0027/POOD/11 do projektowania bez ograniczeń w specjalności drogowej			
Sprawdzający :		mgr inż. Sławomir Witek upr. bud. nr KUP/0047/PBD/17 do projektowania bez ograniczeń w specjalności drogowej			
Data :		Faza :	Skala :	Branża :	Rys. nr:
listopad, 2020		P. B.-W.	1:50	drogowa	6