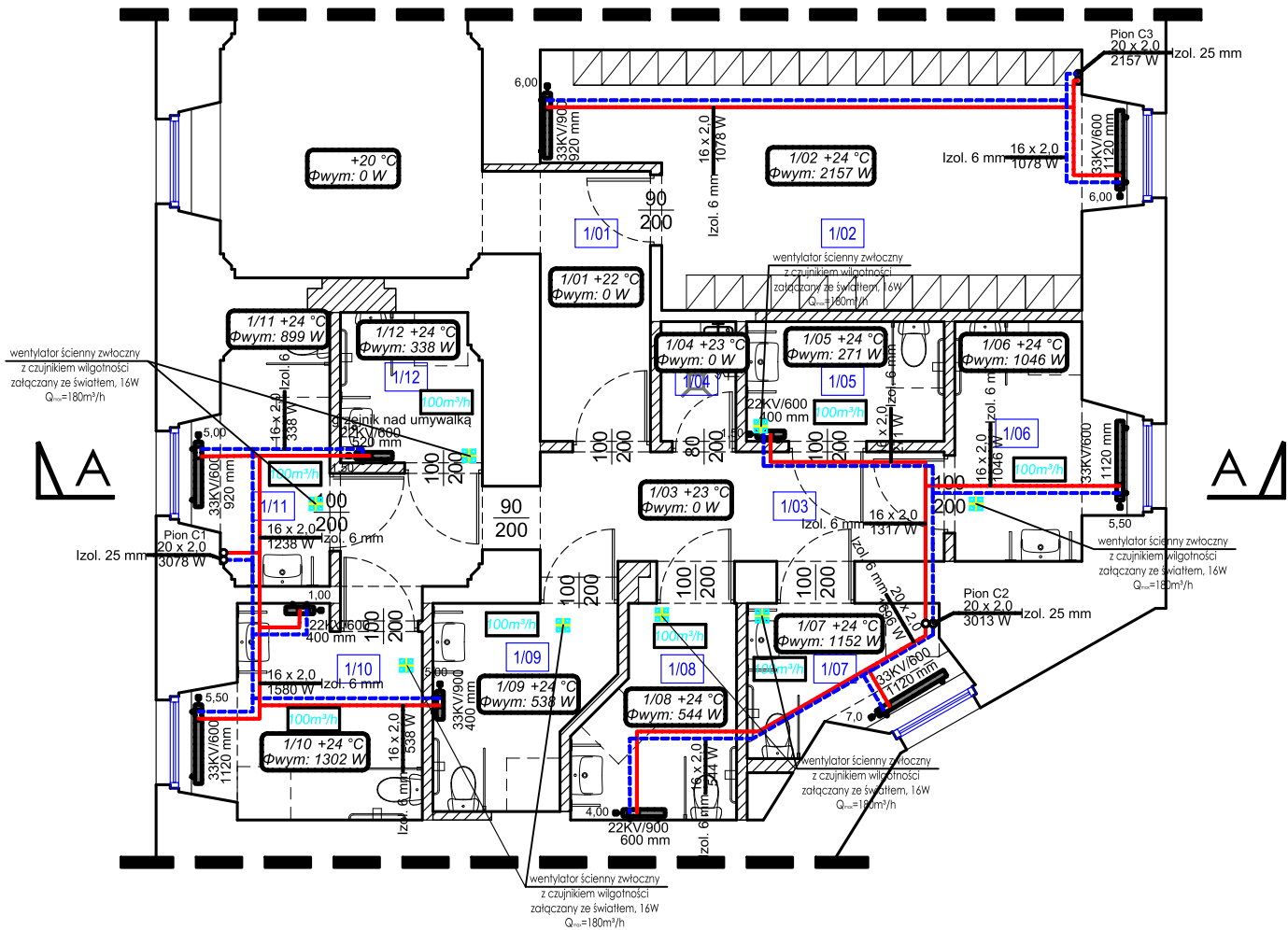


RZUT I PIĘTRA
SKALA 1:100

RZUT I PIĘTRA
SKALA 1:100



Uwaga: Przed zamówieniem grzejników należy sprawdzić czy grzejniki mieszczą się we wnękach okiennych.

Uwaga: Grzejniki dobrano z uwzględnieniem usunięcia polepy z warstw posadzkowych i zastąpienie jej izolacją cieplną, przy której zostanie osiągnięty współczynnik przenikania ciepła $U = 0,15 [W/(m^2 \cdot K)]$.

BUD.6 - I PIĘTRO		
NR POM	NAZWA POMIESZCZENIA	POWIERZCHNIA [m²]
1/01	KORYTARZ	5,97
1/02	SZATNIA PRACOWNIKÓW DAMSKA	24,71
1/03	KORYTARZ	13,34
1/04	POM. GOSPODARCZE	1,8
1/05	ŁAZIENKA DLA NIEPEŁNOSPRAWNYCH NR 1	4,75
1/06	ŁAZIENKA DLA NIEPEŁNOSPRAWNYCH NR 2	6,11
1/07	ŁAZIENKA DLA NIEPEŁNOSPRAWNYCH NR 3	4,31
1/08	ŁAZIENKA DLA NIEPEŁNOSPRAWNYCH NR 4	6
1/09	ŁAZIENKA DLA NIEPEŁNOSPRAWNYCH NR 5	6,47
1/10	ŁAZIENKA DLA NIEPEŁNOSPRAWNYCH NR 6	7,52
1/11	ŁAZIENKA DLA NIEPEŁNOSPRAWNYCH NR 7	5,85
1/12	ŁAZIENKA DLA NIEPEŁNOSPRAWNYCH NR 8	4,16
I PIĘTRO POWIERZCHNIA RAZEM:		90,99

LEGENDA:

- ISTNIEJĄCE ŚCIANY
- PROJEKTOWANE ZAMUROWANIA
- PROJEKTOWANE ŚCIANY
- WYBURZENIA ŚCIAN
- PROJEKTOWANE KANAŁY WENT. GRAWITACYJNEJ
- PROJEKTOWANA STOLARKA
- ISTNIEJĄCA STOLARKA
- ZAKRES OPRACOWANIA

OZNACZENIA:

- zasilanie instalacji centralnego ogrzewania
- powrót instalacji centralnego ogrzewania
- średnica/moc ciepła
- grzejnik zintegrowany z zaworem termostatycznym
- nastawa grzejnika
- typ i wielkość grzejnika płytowego zintegrowanego
- wentylacja wywiewna

MAZE BIURO PROJEKTOWE
MAGDALENA RETELSKA
ul.Rzemieślnicza 7-9, 59-220 Legnica
tel. 697-208-033, mail: mazebiuro@mazebiuro.pl,
strona www: www.mazebiuro.pl, NIP: 691-238-76-93

NAZWA OBIEKTU BUDOWLANEGO:
Przebudowa istniejącego zespołu łazienek w części budynku nr 6 w Domu Pomocy Społecznej w Legnickim Polu

ADRES OBIEKTU BUDOWLANEGO:
ul. Benedyktynów 4, 59-241 Legnickie Pole

INWESTOR:
Dom Pomocy Społecznej w Legnickim Polu

ADRES INWESTORA:
ul. Benedyktynów 4, 59-241 Legnickie Pole

TYTUŁ RYSUNKU:
RZUT I PIĘTRA - instalacja c.o. i wentylacji wywiewnej

FAZA PROJEKTU:
TECHNICZNY

BRANŻA:
SANITARNA

NR RYS:
04 S

PROJEKTANT:

mgr inż. Anna Zagórnjak
Uprawnienia budowlane do projektowania bez ograniczeń w specjalności instalacyjnej w zakresie sieci, instalacji i urządzeń sanitarnych NR EWID. 322/DOŚ/15

SPRAWDZAJĄCY:

SKALA:
1:100

DATA:
05.07.2023r

STR: