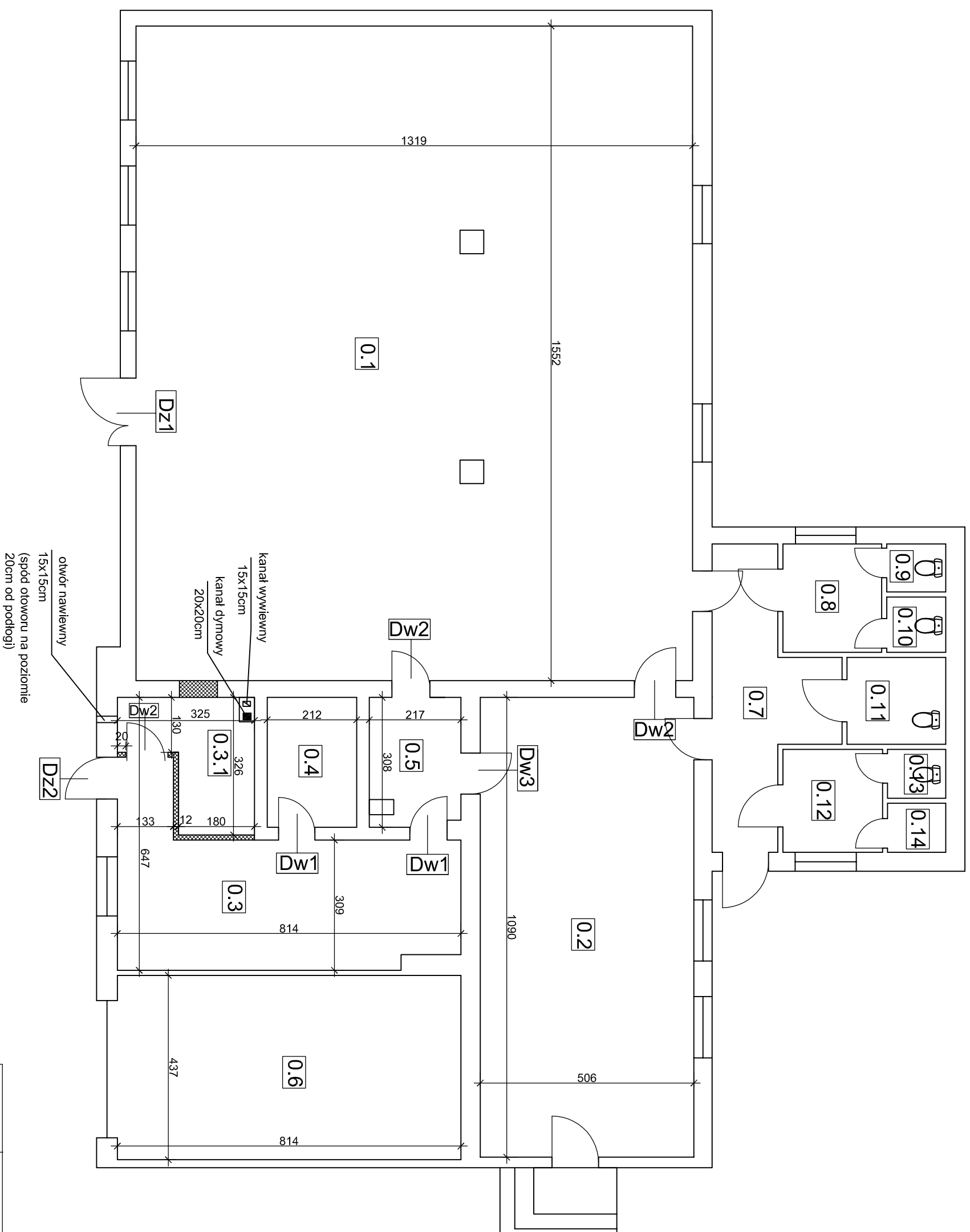



## PARTER



## ZESTAWIENIE POMIESZCZEŃ

Nr pom.	Funkcja	Pow. [m <sup>2</sup> ]
0.1	sala imprez	204,70
0.2	świetlica	54,83
0.3	kuchnia	27,23
0.3.1	kotłownia	7,54
0.4	pom. gospodarcze	6,53
0.5	pom. gospodarcze	6,42
0.6	garaż OSP	35,57
0.7	koniarz sanitariatów	14,53
0.8	przedsiłonek wc	6,01
0.9	wc damskie	1,60
0.10	wc damskie	1,83
0.11	wc dla niepełnosprawnych	4,82
0.12	przedsiłonek wc	5,76
0.13	wc męskie	1,60
0.14	wc męskie	1,60

## LEGENDA :

 projektowana ścianka z bloczków silikatowych grub. 12cm

NAZWA INWESTYCJI	MODERNIZACJA BUDYNKU ŚWETLICY WIEJSKIEJ		
ADRES	JANUSZEWICE (gm. Kluczewsko)		
PROJEKTOWAŁ	mgr inż. TOMASZ PIERZAK	UPR. BUD.	PODPIS
BRANŻA	INWENTARYZACJA	SMK/0005/P00K/10	DATA
TYTUŁ RYSUNKU	STAN ISTNIEJĄCY RZUT PARTERU	SKALA: 1:100	USTOPIAD 2022r.
		NR RYS.	1