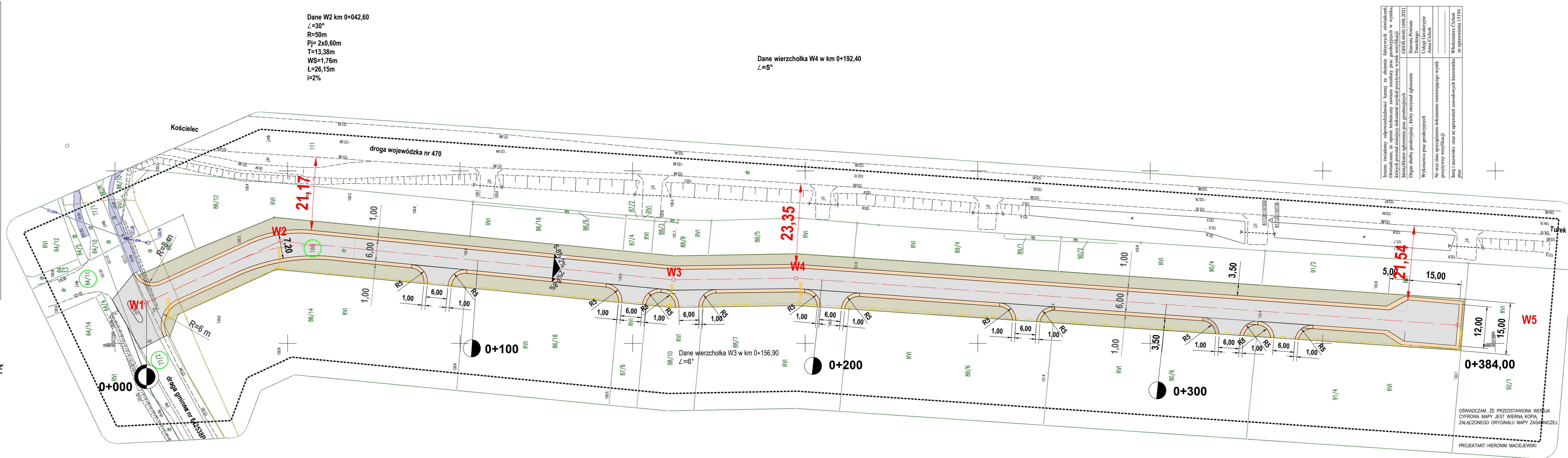
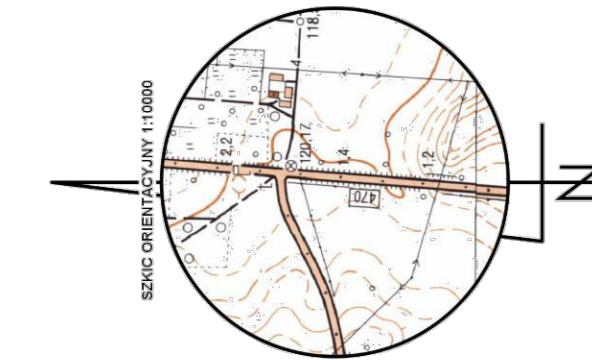


MAPA DO CELÓW PROJEKTOWYCH	
Skala :	1:500
Poleżenie obszaru opracowania	302702_2_Brudzew
Nazwa gminy	Brudzew
Identyfikator i nazwa obrębu ewidencyjnego	302702_2.0021, Olimpia
Nazwa wykonawcy prac geodezyjnych	Usługi Geodezyjne Anna Cichon
Identyfikator zgłoszenia prac geodezyjnych	Kolnica 23A, 62-720 Brudzew
Imię i nazwisko oraz numer uprawnień zawodowych kierownika prac geodezyjnych	GEOS.6640.1698.2021
Identyfikator zgłoszenia prac geodezyjnych	Włodzimierz Cichon nr uprawnień 15194
Oznaczenie układu współrzędnych	2000 strefa 6
układ wysokościowy	PL-KRON86-NH
Określenie obszaru, który był przedmiotem aktualizacji	-----
Data oraz imię i nazwisko osoby, która opracowała mapę	12.07.2021 mgr inż. Bogumiła Adamek



LEGENDA:

- projektowana nawierzchnia jezdni z betonem asfaltowym
- pobocze o nawierzchni gruntowej
- chodnik istniejący
- teren zielony
- oś projektowanej drogi
- wierzchołki
- elementy kanaku technologicznego

JEDNOSTKA PROJEKTOWA		
PROJEKTOWANIE I BUDOWA DRÓG		
Hieronim Maciejewski Cisew 21A, 62-700 Turek		
Stadium	PROJEKT BUDOWLANY	
Temat	Budowa drogi gminnej na terenach inwestycyjnych w m. Olimpia, wraz z przebudową drogi gminnej nr 642538P w m. Olimpia, Gmina Brudzew.	
Tytuł rysunku	PROJEKT ZAGOSPODAROWANIA TERENU	
Bransza	DROGOWA kod PCV 45233140-2	
Stanowisko	Imię i nazwisko	Podpis
Projektant	Hieronim Maciejewski	
Nr. uprawnień	WKPI/0240/ZOOD/06	
Sprawdzający	mgr inż. Janusz Stachurski	
Nr. uprawnień	UAN.83461/03288	
Data opracowania	Skala	Nr. rysunku
12.2021	1:500	2