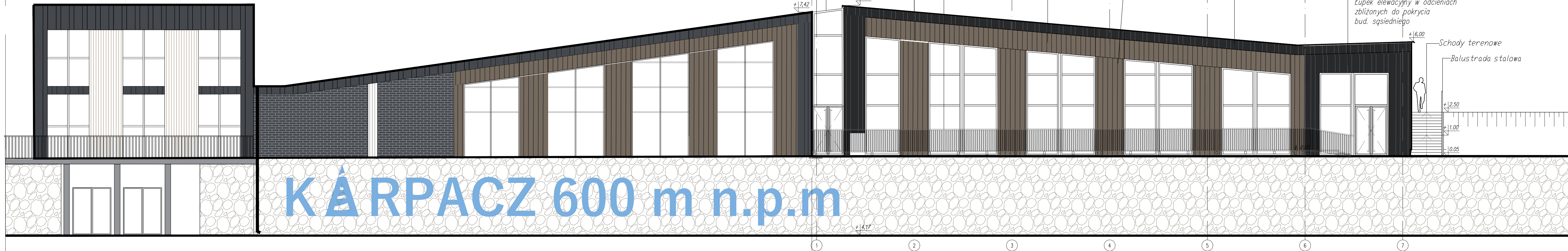
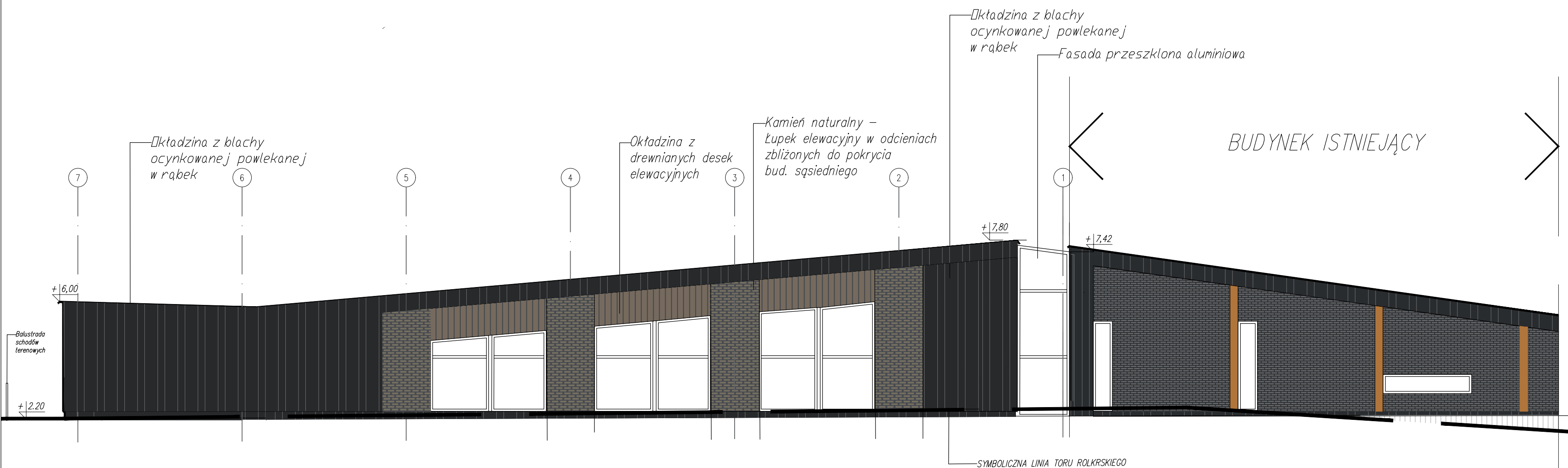


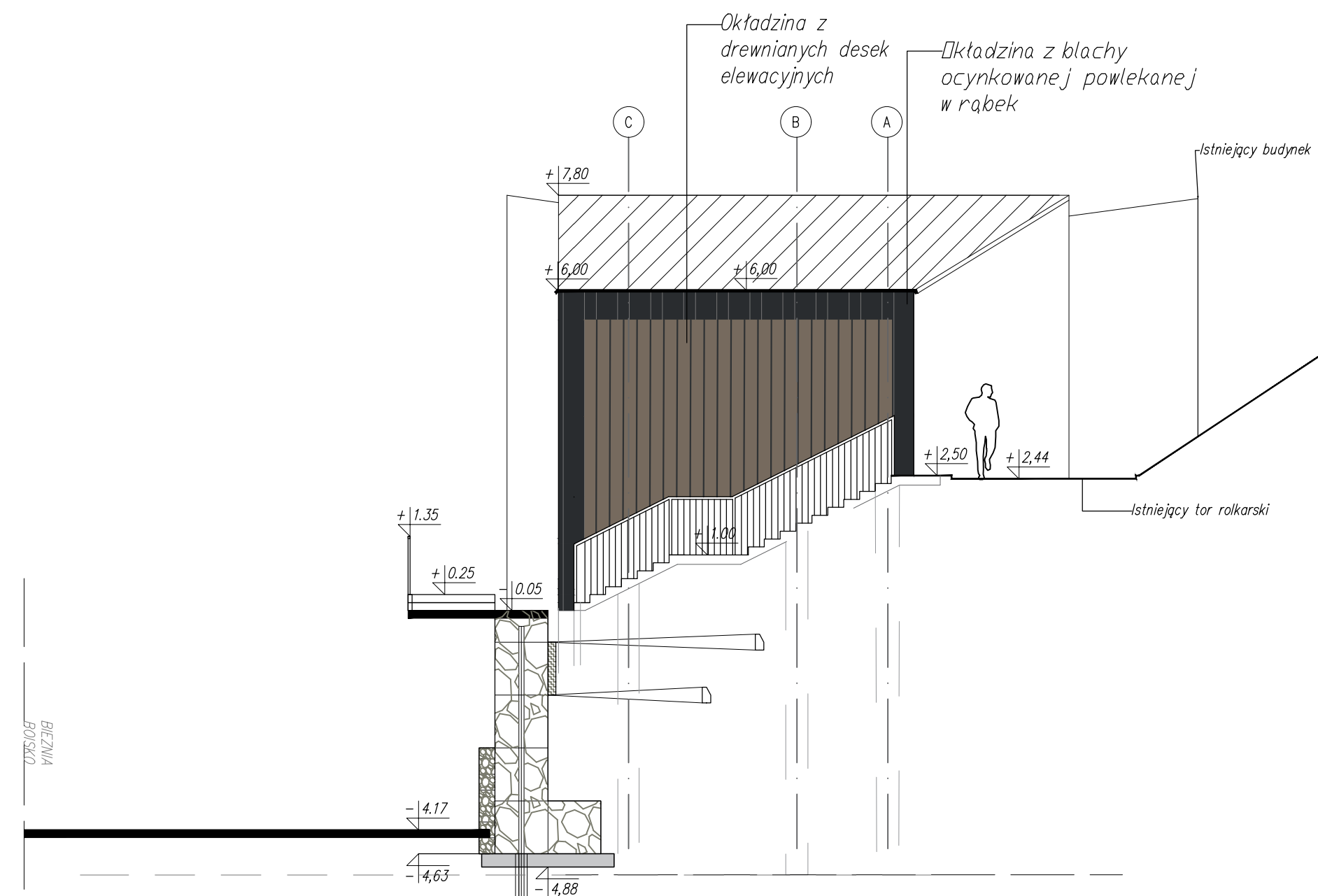
BUDYNEK ISTNIEJĄCY



ELEWACJA PÓŁNOCNO-ZACHODNIA
skala 1:100



ELEWACJA POŁUDNIOWO-WSCHODNIA
skala 1:100



ELEWACJA POŁUDNIOWO-ZACHODNIA
skala 1:100

INWESTOR:	Gmina Karpacz ul. Kościuszki 3 Maja 54, 58-540 Karpacz		
NAZWA INWESTYCJI:	Rozbudowa słowni na stadionie im. Ireny Szewskiej w Karpaczu		
OBIEKT:	Stadion niekwalifikacyjny im. Ireny Szewskiej w Karpaczu		
ADRES:	ul. Polskich Olimpijczyków 1, 58-540 Karpacz		
NR OZNAKI:	frag. dz. nr 388, obr. Karpacz 0002		
JEDNOSTKA PROJEKTOWA:	ASPA PRACOWNIA ARCHITEKTONICZNA Sp. z o.o. Sp. komandytowa ul. Żelaznego Dębu 6, 51-621 Wrocław		aspa
FAZA:	WSTĘPNA KONCEPCJA		
BRANŻA:	ARCHITEKTURA		
Główny Projektant:	mgr inż. Michał Szanogo	UPR. NR:	19/00004
Opracował:	inż. inż. Katarzyna Szczepaniak	UPR. NR:	_____
Sprawdzający:	_____	UPR. NR:	_____
TEMAT RYSUNKU:	ELEWACJE		
FORMAT ARKUSZA:	DATA OPR.:	SKALA RYS.:	NR RZEMŁA:
420X841	14.06.2022 r.	1:100	DATA RZEMŁY:
NR PROJEKTU:	FAZA: BRANŻA, NR RYSUNKU		NUMER ARKUSZA:
2204	WK_A_400		5