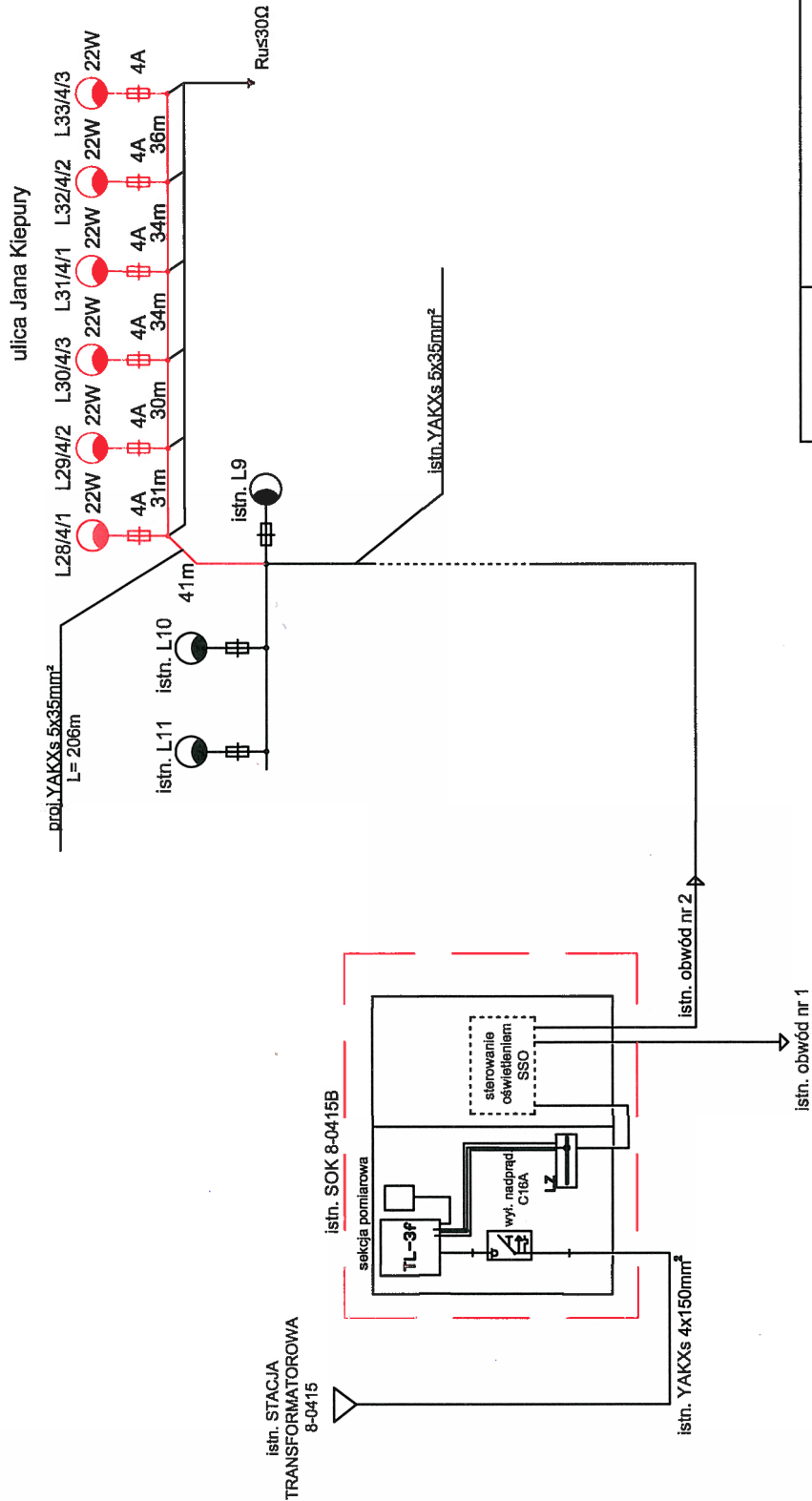


Oznaczenie lampy
Lx/y/z
x - numer lampy
y - numer obwodu
z - numer fazy



ETAP II	
Tytuł Projektu: Budowa ulic Topazowej, Agatowej, Granitowej, Perłowej, Krzemowej, Jurajskiej, Diamentowej, Sołnej, Dalekiej, Dolornitowej, bez nazwy (10KDD), Świ. Kingi, Jana Kiepury, Rubinowej, Złotej w Bełchatowie wraz z odwodnieniem, odcjęściami kanalizacji sanitarnej i deszczowej w granicach pasa drogowego, oświetleniem i usunięciem kołzaj.	NR PROJ.: 1/E/2017
BRANŻA: ELEKTRYCZNA	DATA: 2.2017
TYTUŁ RYS.: Schemat ideowy oświetlenia - ulica Jana Kiepury	SKALA: -
NR RYS.: 2:2	IMIĘ I NAZWISKO: PODPIS:
PROJEKTANT: mgr inż. Andrzej PRZYBYŁ (upr. 162/02)	
SPRAWDZIŁ: mgr inż. Dominik CIEŚLIK (upr. LOD/2109/PWOE/13)	

BIURO PROJEKTOWE
DROWIK
RĄBIŃ AB, UL. MALWOWA 23B