

INWENTARYZACJA

**BUDOWA INSTALACJI GAZOWEJ, WODNO-KANALIZACYJNEJ CENTRALNEGO OGRZEWANIA,
ŹRÓDŁA CIEPŁA DLA BUDYNKU MIESZKALNEGO PRZY UL. KOLEJOWEJ 43 W POZNANIU**

OBIEKT: Budynek mieszkalny
60-717 Poznań, ul. Kolejowa 43

KATEGORIA OBIEKTU: XIII

INWESTOR: Miasto Poznań
61-841 Poznań, Plac Kolegiacki 17

NUMER DZIAŁKI: działka nr 132/1 obręb 0039 Łazarz

JEDNOSTKA MB – MAXIPROJEKT BEATA STARZYŃSKA
PROJEKTOWA: 75-227 Koszalin, ul. Morska 60/9

DATA: XII 2020 r.

Opracował	mgr inż. Sylwester Chudy Uprawnienia budowlane nr ZAP/0196/POOS/11, ZAP/IS/0023/12 w specjalności Instalacyjnej w zakresie sieci, instalacji i urządzeń cieplnych, wentylacyjnych, gazowych, wodociągowych i kanalizacyjnych	podpis
-----------	--	--------

SPIS TREŚCI		strona
1	Strona tytułowa	1
2	Spis treści	2
5	Opis techniczny	3

SPIS RYSUNKÓW		skala	strona
S1	Rzut Piwnicy	1:100	5
S2	Rzut Parteru	1:100	6
S3	Rzut I Piętra	1:100	7
S4	Rzut II Piętra	1:100	8
S5	Rzut III Piętra	1:100	9
S6	Rzut Poddasza	1:100	10

1 Dane ogólne

1.1 Temat opracowania

Budowa instalacji gazowej, wodnokanalizacyjnej, centralnego ogrzewania, źródła ciepła dla budynku mieszkalnego przy ul. Kolejowej 43 w Poznaniu.

1.2 Inwestor

Miasto Poznań

61-841 Poznań, Plac Kolegiacki 17

1.3 Obiekt

Budynek mieszkalny wielorodzinny

1.4 Adres inwestycji

60-717 Poznań, ul. Kolejowa 43, działka nr 132/1 obręb 0039 Łazarz

1.5 Jednostka projektowa

MB-MAXIPROJEKT Beata Starzyńska ; 75-736 Koszalin ul. Gnieźnieńska 14

1.6 Autorzy projektu

mgr inż. Sylwester Chudy – ZAP/0196/POOS/11, ZAP/IS/0023/12

1.7 Stadium opracowania

Inwentaryzacja

1.8 Podstawa opracowania

- Umowa z Inwestorem nr DOA.203.239/2020 z dn. 31.08.2020r
- Rozporządzenie Ministra Infrastruktury z dn. 12.04.2002r. w sprawie warunków technicznych jakim powinny odpowiadać budynki i ich usytuowanie (Dz. U. z 2019r poz. 1065).
- Ustawa z dn. 7 lipca 1994r Prawo Budowlane (Dz. U. z 2019r. poz. 1186 z późn. zmianami).
- Obowiązujące normy i literatura.

2 Stan istniejący

Budynek zlokalizowany przy ul. Kolejowej 43 w Poznaniu na dz. nr 132/1. Budynek z trzema kłatkami schodowymi, podpiwniczony, z lokalami mieszkalnymi zlokalizowanymi na kondygnacjach od parteru do III piętra. Nad kondygnacjami mieszkalnymi znajduje się poddasze nieogrzewane. Budynek murowany, bez izolacji termicznej z częściowo wymienioną stolarką okienną. Strop nad piwnicą ceglany, natomiast nad pozostałymi kondygnacjami drewniany ze ślepym pułapem. W budynku zlokalizowane są lokale komunalne, które w większości przypadków nie były remontowane przez wiele lat, jednak część mieszkań zostało odnowione. Wymienione zostały w nich wykładziny ścienne i podłogowe (glazura, terakota).

2.1 Ogrzewanie budynku

Lokale mieszkalne ogrzewane są indywidualnymi źródłami ciepła. W części mieszkań funkcjonują dwufunkcyjne kotły gazowe, jednak w większości wykorzystywane są piece kaflowe. W lokalach ogrzewanych przez kotły gazowe wykonana została instalacja centralnego ogrzewania, grzejnikowa.

2.2 Instalacja wodociągowa

Obiekt zasilany z przyłącza wodociągowego wchodzącego do budynku na poziomie piwnicy od jego wschodniej strony (ul. Kolejowa). Zestaw wodomierzowy zlokalizowany jest w korytarzu w piwnicy. Instalacja wody zimnej wykonana została z rur stalowych ocynkowanych prowadzonych bez izolacji pod stropem piwnicy. Piony do mieszkań prowadzone są razem z przewodami kanalizacji sanitarnej. Do pomiaru zużycia wody zamontowane są w lokalach mieszkalnych wodomierze skrzydełkowe DN15. Część mieszkań posiada dwa opomiarowane punkty poboru wody (dwa piony wodne, dwa wodomierze). W mieszkaniach znajdują się typowe punkty poboru wody (umywalki, zlewy, natryski, miski ustępowe).

2.3 Ciepła woda użytkowa

Ciepła woda w mieszkaniach przygotowywana jest w pojemnościowych podgrzewaczach elektrycznych. Częściowo woda podgrzewana jest przez kotły gazowe dwufunkcyjne.

2.4 Instalacja kanalizacji sanitarnej

Na terenie działki w chwili obecnej funkcjonuje kanalizacja ogólnospławna, do której podłączona jest zarówno kanalizacja sanitarna odprowadzająca ścieki sanitarne z budynku jaki i kanalizacja deszczowa (przykanaliki odprowadzające wody opadowe z połaci dachu, wpusty podwórzowe odprowadzające wodę opadową z powierzchni utwardzonych wokół budynku). W chwili obecnej ścieki sanitarne z budynku odprowadzane są pięcioma przyłączami kanalizacyjnymi zlokalizowanymi od strony podwórza. Instalacja wykonana z rur żeliwnych, częściowo z rur PCV prowadzona pod stropem piwnicy (odcinki poziome) oraz we wspólnej zabudowie z instalacją wodociągową w mieszkaniach (piony). W większości przypadków piony kanalizacyjne zakończone są na poddaszu budynku i nie są wyprowadzone ponad jego dach.

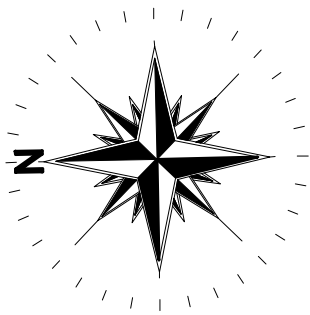
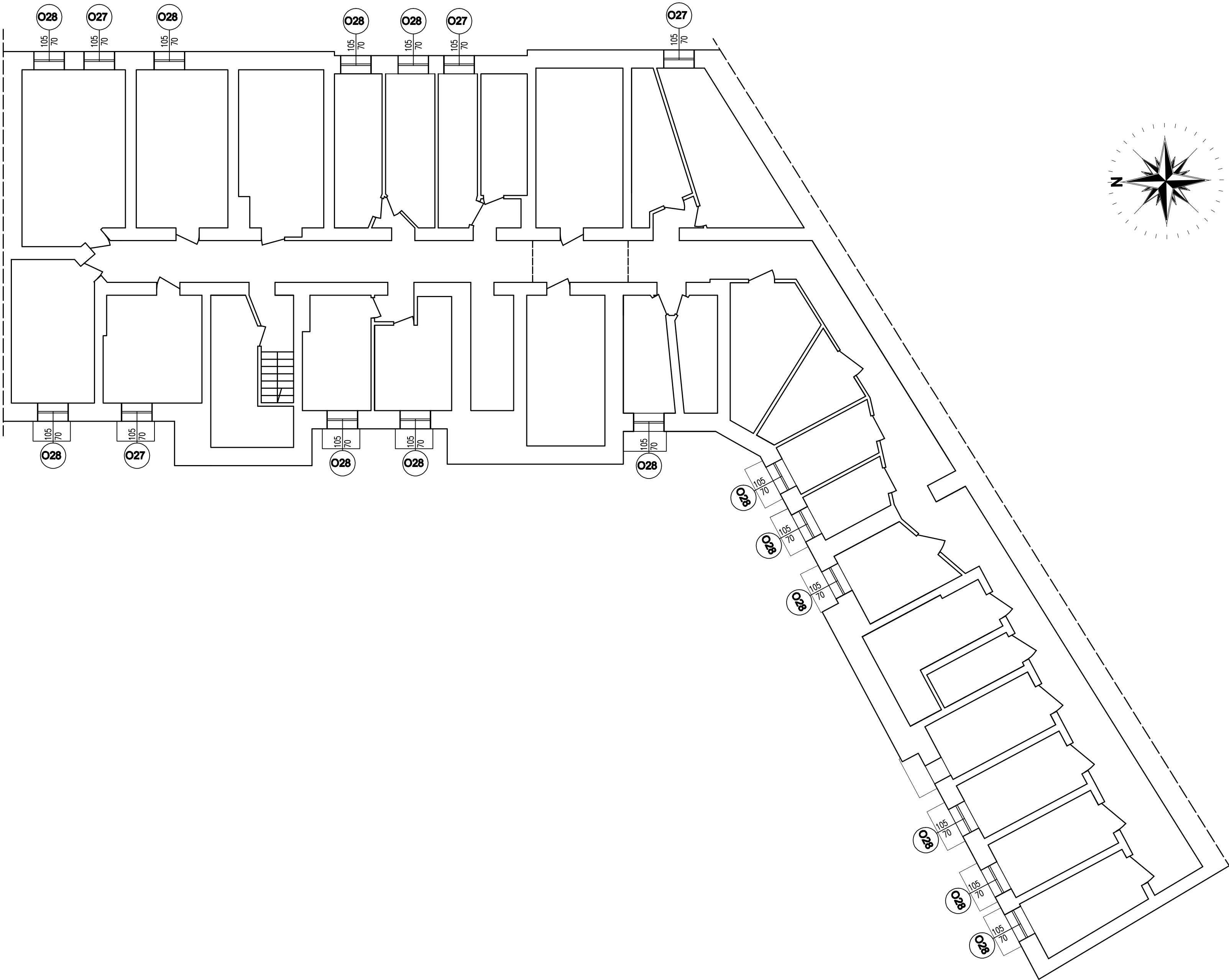
2.5 Instalacja gazowa

W budynku znajduje się czynna instalacja gazowa, zasilana z przyłącza od strony ul. Kolejowej. Szafka z zaworem głównym zlokalizowana jest na elewacji wschodniej budynku. Poziomy instalacji gazowej prowadzone są pod stropem piwnicy, natomiast piony instalacji w mieszkaniach. Szafki gazowe zlokalizowane są częściowo na klatkach schodowych oraz w lokalach mieszkalnych. Instalacja gazowa zasila kucharki gazowe oraz istniejące kotły jedno i dwufunkcyjne. Stan techniczny instalacji gazowej w chwili inwentaryzacji wykonywanej dla potrzeb opracowania niniejszej dokumentacji ocenia się na zły. Ocena wizualna istniejącej instalacji wskazuje jej wieloletnie użytkowanie oraz doraźne remonty. Część rur instalacji została wymieniona na nowe o połączeniach spawanych, jednak wiele odcinków łączona jest przez skręcanie.

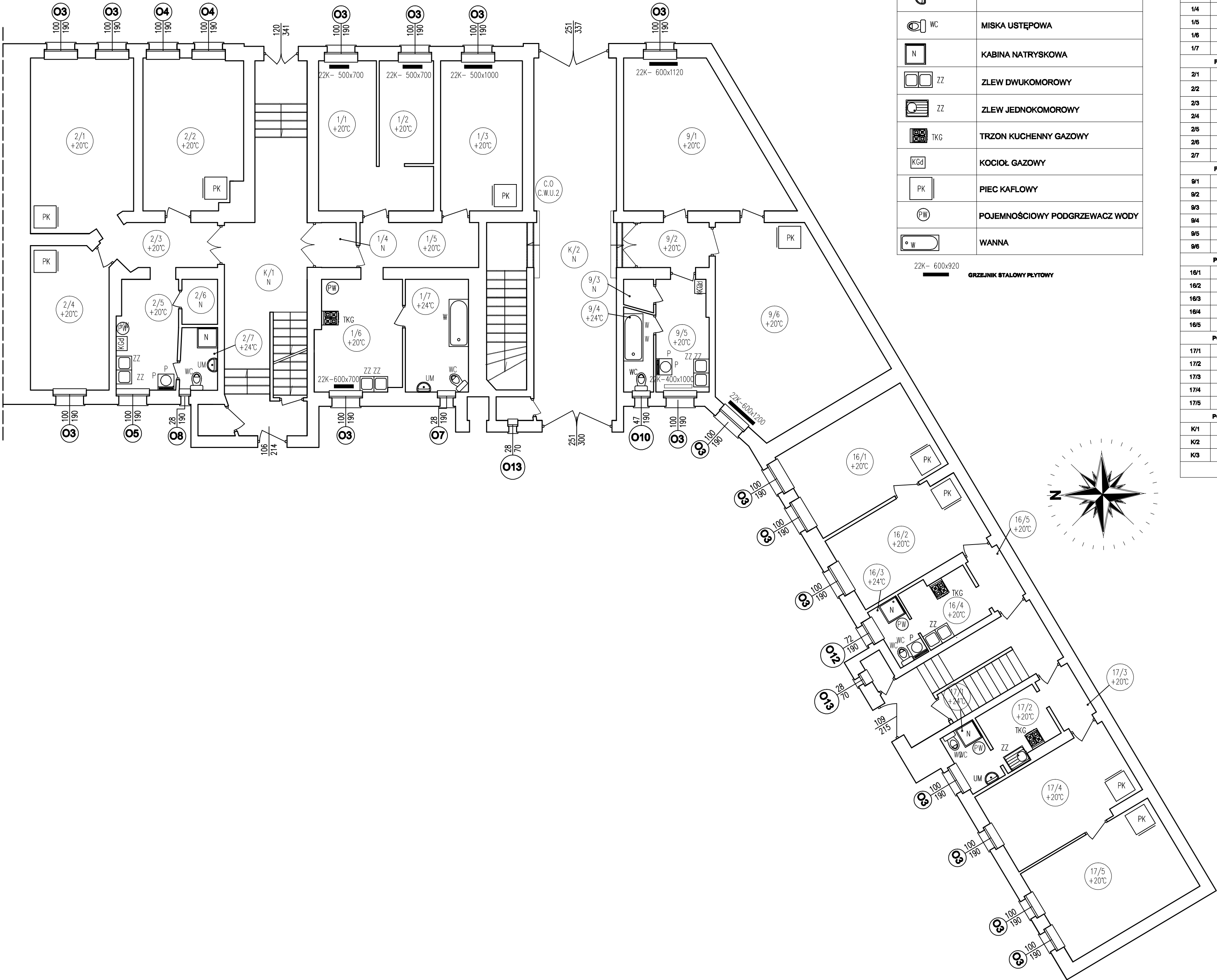
2.6 Instalacja wentylacji

W stanie istniejącym w budynku funkcjonuje wyłącznie wentylacja grawitacyjna. Budynek posiada kominy murowane, które częściowo wykorzystywane są jako spalinowe (do których podłączone są piece kaflowe oraz kotły gazowe). Kuchnie oraz łazienki w budynku zlokalizowane są od strony podwórza, a kominy w ich pobliżu nie posiadają wystarczającej ilości przewodów grawitacyjnych. Część kuchni i łazienek posiada kanały wentylacyjne wyprowadzone przez ścianę zewnętrzną. Stan techniczny kominów wentylacyjnych ocenia się jako dobry, napraw oraz zabezpieczenie wylotów wymagają głowy kominowe zlokalizowane nad połacią dachową.

mgr inż. Sylwester Chudy
ZAP/0196/POOS/11
ZAP/IS/0023/12

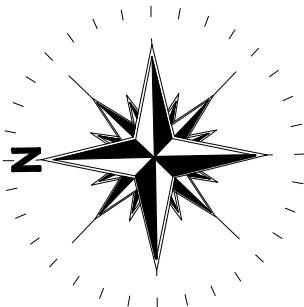


JEDNOSTKA PROJEKTOWA		
MB-MAXIPROJEKT 75-227 Kozalin ul. Moraka 60/9 tel. 094-341-15-27		
INWESTOR		
MIASTO POZNAŃ - WYDZIAŁ GOSPODARKI NIERUCHOMOŚCIAMI 61-655 POZNAŃ, UL. GRONOWA 20		
NAZWA ZADANIA		
BUDOWA INSTALACJI GAZOWEJ, WODNO-KANALIZACYJNEJ CENTRALNEGO OGRZEWANIA, ŹRÓDŁA CIEPŁA DLA BUDYNKU MIESZKALNEGO PRZY UL. KOLEJOWEJ 43 W POZNANIU		
OBIEKT		
BUDYNEK MIESZKALNY		
ADRES OBIEKTU		
60-717 POZNAŃ, UL. KOLEJOWA 43 DZ. EWID. NR 132/1 OBRĘB 39 ŁAZARZ		
INWENTARYZACJA		
OPRACOWAŁ		
mgr inż. Sylwester Chudy		
SPRAWDZAJĄCY		
-		
TYTUŁ RYSUNKU		
RZUT PIWNICY		
DATA	SKALA	NR RYSUNKU
XII.2020	1:100	11



OZNACZENIE GRAFICZNE	OPIS
	PRALKA
	UMYWALKA
	MISKA USTĘPOWA
	KABINA NATRYSKOWA
	ZLEW DWUKOMOROWY
	ZLEW JEDNOKOMOROWY
	TRZON KUCHENNY GAZOWY
	KOCIOŁ GAZOWY
	PIEC KAFLOWY
	POJEMNOŚCIOWY PODGRZEWACZ WODY
	WANNA

22K – 600x920
GRZEJNIK STALOWY PŁYTOWY



ZESTAWIENIE POWIERZCHNI - PARTER KOLEJOWA 43		
NR	NAZWA POMIESZCZENIA	POW.
1/1	POKÓJ	13,30
1/2	POKÓJ	6,20
1/3	POKÓJ	16,40
1/4	P.POKÓJ	1,56
1/5	P.POKÓJ	6,80
1/6	KUCHNIA	12,20
1/7	ŁAZIENKA	9,30
POW. UŻYTKOWA - MIESZKANIE 1		65,76
2/1	POKÓJ	22,70
2/2	POKÓJ	20,90
2/3	P.POKÓJ	6,00
2/4	POKÓJ	14,20
2/5	KUCHNIA	8,90
2/6	SPIŻARNIA	1,00
2/7	ŁAZIENKA	3,20
POW. UŻYTKOWA - MIESZKANIE 2		76,90
9/1	POKÓJ	26,20
9/2	P.POKÓJ	4,00
9/3	SPIŻARNIA	1,00
9/4	ŁAZIENKA	2,90
9/5	KUCHNIA	8,60
9/6	POKÓJ	28,80
POW. UŻYTKOWA - MIESZKANIE 9		71,50
16/1	POKÓJ	17,90
16/2	POKÓJ	14,10
16/3	ŁAZIENKA	2,50
16/4	KUCHNIA	4,70
16/5	P.POKÓJ	2,70
POW. UŻYTKOWA - MIESZKANIE 16		41,90
17/1	ŁAZIENKA	3,60
17/2	KUCHNIA	4,10
17/3	P.POKÓJ	2,70
17/4	POKÓJ	15,10
17/5	POKÓJ	17,80
POW. UŻYTKOWA - MIESZKANIE 17		43,30
K/1	KLATKA SCHODOWA	27,40
K/2	KLATKA SCHODOWA	42,50
K/3	KLATKA SCHODOWA	11,60
POW. UŻYTKOWA		416,36

JEDNOSTKA PROJEKTOWA

MB-MAXIPROJEKT
75-227 Kozanin ul. Moraka 60/9
tel. 094-341-15-27

INWESTOR

MIASTO POZNAŃ
-
WYDZIAŁ GOSPODARKI NIERUCHOMOŚCIAMI
61-855 POZNAŃ, UL. GRONOWA 20

NAZWA ZADANIA

BUDOWA INSTALACJI GAZOWEJ, WODNO-KANALIZACYJNEJ
CENTRALNEGO OGRZEWANIA, ŹRÓDŁA CIEPŁA
DŁA BUDYNKU MIESZKALNEGO
PRZY UL. KOLEJOWEJ 43 W POZNANIU

OBIEKT

BUDYNEK MIESZKALNY

ADRES OBIEKTU

60-717 POZNAŃ, UL. KOLEJOWA 43
DZ. EWID. NR 132/1 OBRĘB 39 ŁAZARZ

INWENTARYZACJA

OPRACOWAŁ

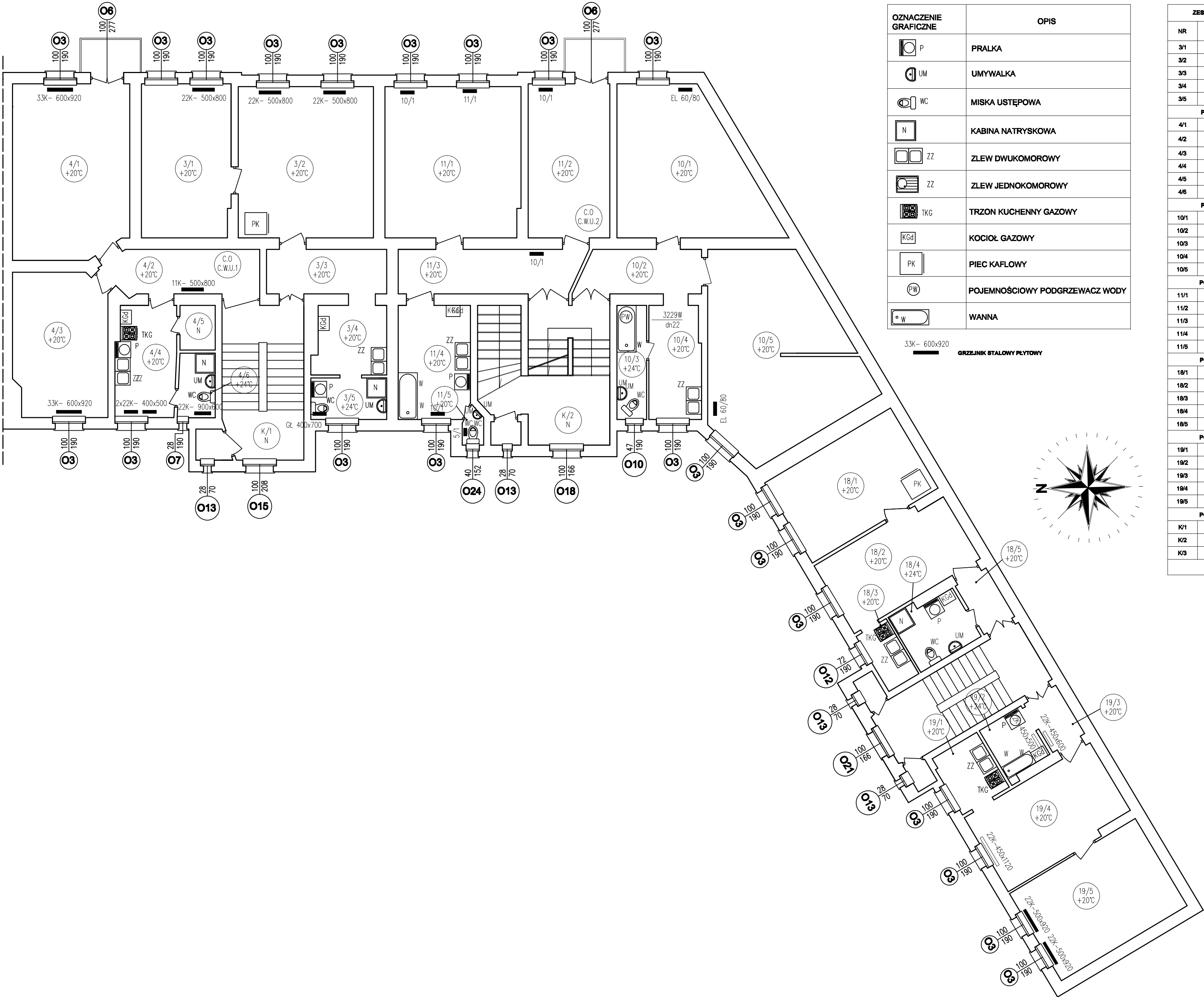
mgr inż. Sylwester Chudy

SPRAWDZAJĄCY

TYTUŁ RYSUNKU

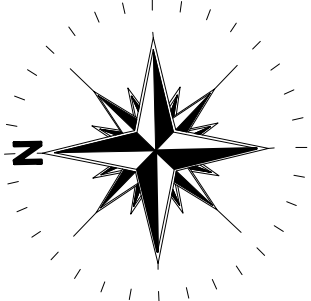
RZUT PARTERU

DATA	SKALA	NR RYSUNKU
XII.2020	1:100	12



OZNACZENIE GRAFICZNE	OPIS
	P PRALKA
	UM UMYWALKA
	WC MISKA USTĘPOWA
	N KABINA NATRYSKOWA
	ZZ ZLEW DWUKOMOROWY
	ZZ ZLEW JEDNOKOMOROWY
	TKG TRZON KUCHENNY GAZOWY
	KGd KOCIOŁ GAZOWY
	PK PIEC KAFLOWY
	PW POJEMNOŚCIOWY PODGRZEWACZ WODY
	W WANNA

33K – 600x920
GRZEJNIK STALOWY PŁYTOWY



ZESTAWIENIE POWIERZCHNI - PIĘTRO I KOLEJOWA 43		
NR	NAZWA POMIESZCZENIA	POW.
3/1	POKÓJ	17,80
3/2	POKÓJ	26,30
3/3	P.POKÓJ	6,90
3/4	KUCHNIA	6,20
3/5	ŁAZIENKA	4,20
POW. UŻYTKOWA - MIESZKANIE 3		61,40
4/1	POKÓJ	26,00
4/2	P.POKÓJ	8,60
4/3	POKÓJ	16,50
4/4	KUCHNIA	9,30
4/5	SPIŻARNIA	1,30
4/6	ŁAZIENKA	3,90
POW. UŻYTKOWA - MIESZKANIE 4		65,60
10/1	POKÓJ	25,70
10/2	P.POKÓJ	6,90
10/3	ŁAZIENKA	3,80
10/4	KUCHNIA	8,60
10/5	POKÓJ	28,60
POW. UŻYTKOWA - MIESZKANIE 10		73,60
11/1	POKÓJ	26,40
11/2	POKÓJ	16,40
11/3	P.POKÓJ	10,50
11/4	KUCHNIA	10,70
11/5	WC	1,20
POW. UŻYTKOWA - MIESZKANIE 11		65,20
18/1	POKÓJ	17,90
18/2	POKÓJ	14,20
18/3	ŁAZIENKA	3,10
18/4	KUCHNIA	4,40
18/5	P.POKÓJ	2,70
POW. UŻYTKOWA - MIESZKANIE 18		42,30
19/1	KUCHNIA	3,60
19/2	ŁAZIENKA	4,10
19/3	P.POKÓJ	2,70
19/4	POKÓJ	15,10
19/5	POKÓJ	17,80
POW. UŻYTKOWA - MIESZKANIE 19		43,30
K/1	KŁATKA SCHODOWA	16,50
K/2	KŁATKA SCHODOWA	23,50
K/3	KŁATKA SCHODOWA	15,40
POW. UŻYTKOWA		406,80

JEDNOSTKA PROJEKTOWA

MB-MAXIPROJEKT
75-227 Kozanin ul. Moraska 80/9
tel. 094-341-15-27

INWESTOR

MIASTO POZNAŃ
-
WYDZIAŁ GOSPODARKI NIERUCHOMOŚCIAMI
61-855 POZNAŃ, UL. GRONOWA 20

NAZWA ZADANIA

BUDOWA INSTALACJI GAZOWEJ, WODNO-KANALIZACYJNEJ
CENTRALNEGO OGRZEWANIA, ŹRÓDŁA CIEPŁA
DLA BUDYNKU MIESZKALNEGO
PRZY UL. KOLEJOWEJ 43 W POZNANIU

OBIEKT

BUDYNEK MIESZKALNY

ADRES OBIEKTU

60-717 POZNAŃ, UL. KOLEJOWA 43
DZ. EWID. NR 132/1 OBRĘB 39 ŁAZARZ

INWENTARYZACJA

OPRACOWAŁ

mgr inż. Sylwester Chudy

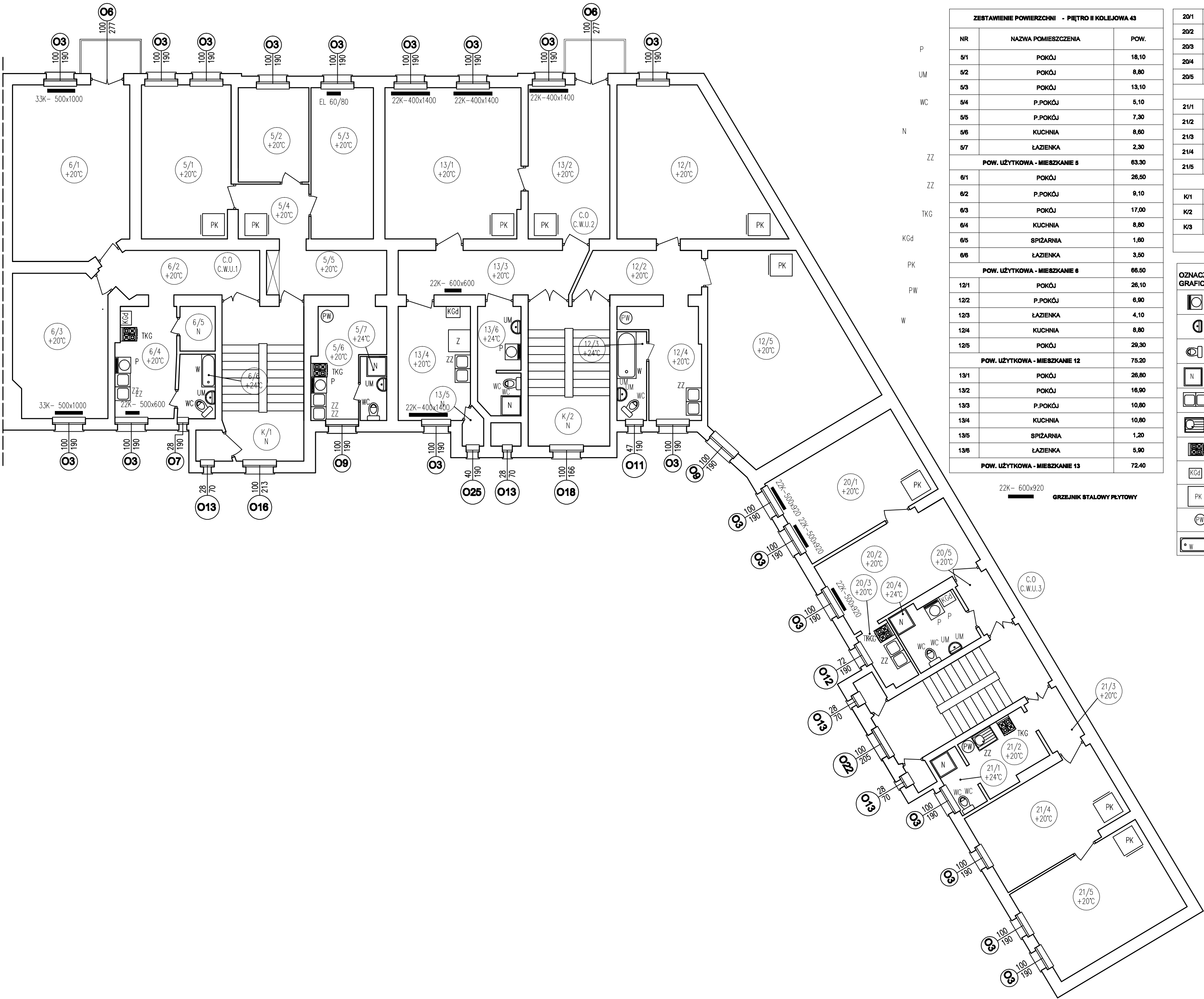
SPRAWDZAJĄCY

-

TYTUŁ RYSUNKU

RZUT I PIĘTRA

DATA	SKALA	NR RYSUNKU
XII.2020	1:100	13



ZESTAWIENIE POWIERZCHNI - PIĘTRO II KOLEJOWA 43		
NR	NAZWA POMIESZCZENIA	POW.
5/1	POKÓJ	18,10
5/2	POKÓJ	8,80
5/3	POKÓJ	13,10
5/4	P.POKÓJ	5,10
5/5	P.POKÓJ	7,30
5/6	KUCHNIA	8,80
5/7	ŁAZIENKA	2,30
POW. UŻYTKOWA - MIESZKANIE 5		63,30
6/1	POKÓJ	26,50
6/2	P.POKÓJ	9,10
6/3	POKÓJ	17,00
6/4	KUCHNIA	8,80
6/5	SPIŻARNIA	1,80
6/6	ŁAZIENKA	3,50
POW. UŻYTKOWA - MIESZKANIE 6		66,50
12/1	POKÓJ	26,10
12/2	P.POKÓJ	6,80
12/3	ŁAZIENKA	4,10
12/4	KUCHNIA	8,80
12/5	POKÓJ	28,30
POW. UŻYTKOWA - MIESZKANIE 12		75,20
13/1	POKÓJ	26,80
13/2	POKÓJ	16,90
13/3	P.POKÓJ	10,80
13/4	KUCHNIA	10,80
13/5	SPIŻARNIA	1,20
13/6	ŁAZIENKA	5,90
POW. UŻYTKOWA - MIESZKANIE 13		72,40

20/1	POKÓJ	18,10
20/2	POKÓJ	15,20
20/3	ŁAZIENKA	2,80
20/4	KUCHNIA	5,00
20/5	P.POKÓJ	2,70
POW. UŻYTKOWA - MIESZKANIE 20		43,80
21/1	ŁAZIENKA	2,40
21/2	KUCHNIA	6,20
21/3	P.POKÓJ	2,80
21/4	POKÓJ	16,40
21/5	POKÓJ	19,70
POW. UŻYTKOWA - MIESZKANIE 21		47,50
K/1	KŁATKA SCHODOWA	16,30
K/2	KŁATKA SCHODOWA	16,90
K/3	KŁATKA SCHODOWA	15,30
POW. UŻYTKOWA		417,20

OZNACZENIE GRAFICZNE	OPIS
P	PRALKA
UM	UMYWALKA
WC	MISKA USTĘPOWA
N	KABINA NATRYSKOWA
ZZ	ZLEW DWUKOMOROWY
ZZ	ZLEW JEDNOKOMOROWY
TKG	TRZON KUCHENNY GAZOWY
KGd	KOCIOŁ GAZOWY
PK	PIEC KAFLOWY
PW	POJEMNOŚCIOWY PODGRZEWACZ WODY
W	WANNA

JEDNOSTKA PROJEKTOWA

MB-MAXIPROJEKT
75-227 Koczałin ul. Moraska 80/9
tel. 094-341-15-27

INWESTOR

MIASTO POZNAŃ
-
WYDZIAŁ GOSPODARKI NIERUCHOMOŚCIAMI
61-855 POZNAŃ, UL. GRONOWA 20

NAZWA ZADANIA

BUDOWA INSTALACJI GAZOWEJ, WODNO-KANALIZACYJNEJ
CENTRALNEGO OGRZEWANIA, ŹRÓDŁA CIEPŁA
DLA BUDYNKU MIESZKALNEGO
PRZY UL. KOLEJOWEJ 43 W POZNANIU

OBIEKT

BUDYNEK MIESZKALNY

ADRES OBIEKTU

60-717 POZNAŃ, UL. KOLEJOWA 43
DZ. EWID. NR 132/1 OBRĘB 39 ŁAZARZ

INWENTARYZACJA

OPRACOWAŁ

mgr inż. Sylwester Chudy

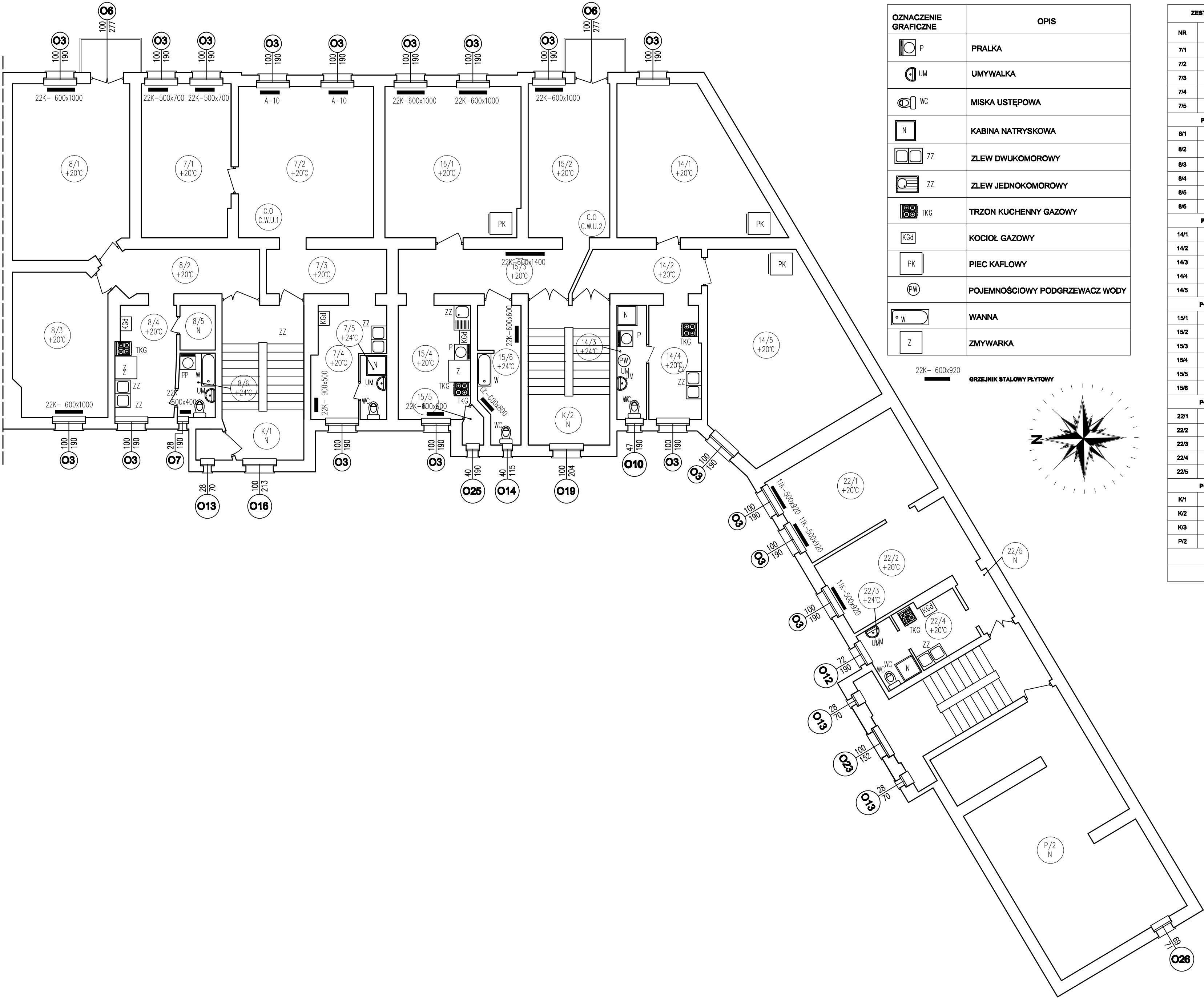
SPRAWDZAJĄCY

-

TYTUŁ RYSUNKU

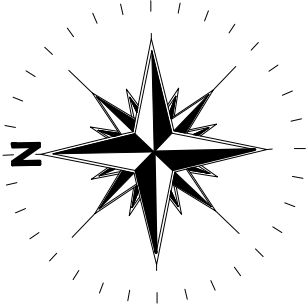
RZUT II PIĘTRA

DATA	SKALA	NR RYSUNKU
XII.2020	1:100	14



OZNACZENIE GRAFICZNE	OPIS
	PRALKA
	UMYWALKA
	MISKA USTĘPOWA
	KABINA NATRYSKOWA
	ZLEW DWUKOMOROWY
	ZLEW JEDNOKOMOROWY
	TRZON KUCHENNY GAZOWY
	KOCIOŁ GAZOWY
	PIEC KAFLOWY
	POJEMNOŚCIOWY PODGRZEWACZ WODY
	WANNA
	ZMYWARKA

22K- 600x920
GRZEJNIK STAŁOWY PŁYTOWY



ZESTAWIENIE POWIERZCHNI - PIĘTRO III KOLEJOWA 43		
NR	NAZWA POMIESZCZENIA	POW.
7/1	POKÓJ	18,10
7/2	POKÓJ	27,00
7/3	P.POKÓJ	7,30
7/4	KUCHNIA	8,60
7/5	ŁAZIENKA	2,30
POW. UŻYTKOWA - MIESZKANIE 7		63,30
8/1	POKÓJ	26,50
8/2	P.POKÓJ	9,10
8/3	POKÓJ	17,50
8/4	KUCHNIA	8,70
8/5	SPIŻARNIA	2,10
8/6	ŁAZIENKA	3,60
POW. UŻYTKOWA - MIESZKANIE 8		67,50
14/1	POKÓJ	25,80
14/2	P.POKÓJ	7,00
14/3	ŁAZIENKA	4,40
14/4	KUCHNIA	8,30
14/5	POKÓJ	28,30
POW. UŻYTKOWA - MIESZKANIE 14		74,80
15/1	POKÓJ	27,00
15/2	POKÓJ	16,70
15/3	P.POKÓJ	10,70
15/4	KUCHNIA	10,90
15/5	SPIŻARNIA	1,30
15/6	ŁAZIENKA	7,10
POW. UŻYTKOWA - MIESZKANIE 15		73,70
22/1	POKÓJ	18,10
22/2	POKÓJ	15,20
22/3	ŁAZIENKA	2,80
22/4	KUCHNIA	5,00
22/5	P.POKÓJ	2,70
POW. UŻYTKOWA - MIESZKANIE 22		43,80
K/1	KŁATKA SCHODOWA	16,70
K/2	KŁATKA SCHODOWA	16,80
K/3	KŁATKA SCHODOWA	15,20
P/2	PODDASZE NR2	15,30
POW. UŻYTKOWA		387,20

JEDNOSTKA PROJEKTOWA

MB-MAXIPROJEKT
75-227 Kozcałin ul. Moraska 80/9
tel. 094-341-15-27

INWESTOR

MIASTO POZNAŃ
WYDZIAŁ GOSPODARKI NIERUCHOMOŚCIAMI
61-855 POZNAŃ, UL. GRONOWA 20

NAZWA ZADANIA

BUDOWA INSTALACJI GAZOWEJ, WODNO-KANALIZACYJNEJ
CENTRALNEGO OGRZEWANIA, ŹRÓDŁA CIEPŁA
DLA BUDYNKU MIESZKALNEGO
PRZY UL. KOLEJOWEJ 43 W POZNANIU

OBIEKT

BUDYNEK MIESZKALNY

ADRES OBIEKTU

60-717 POZNAŃ, UL. KOLEJOWA 43
DZ. EWID. NR 132/1 OBRĘB 39 ŁAZARZ

INWENTARYZACJA

OPRACOWAŁ

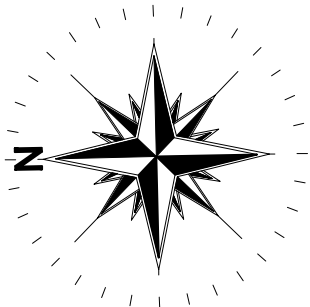
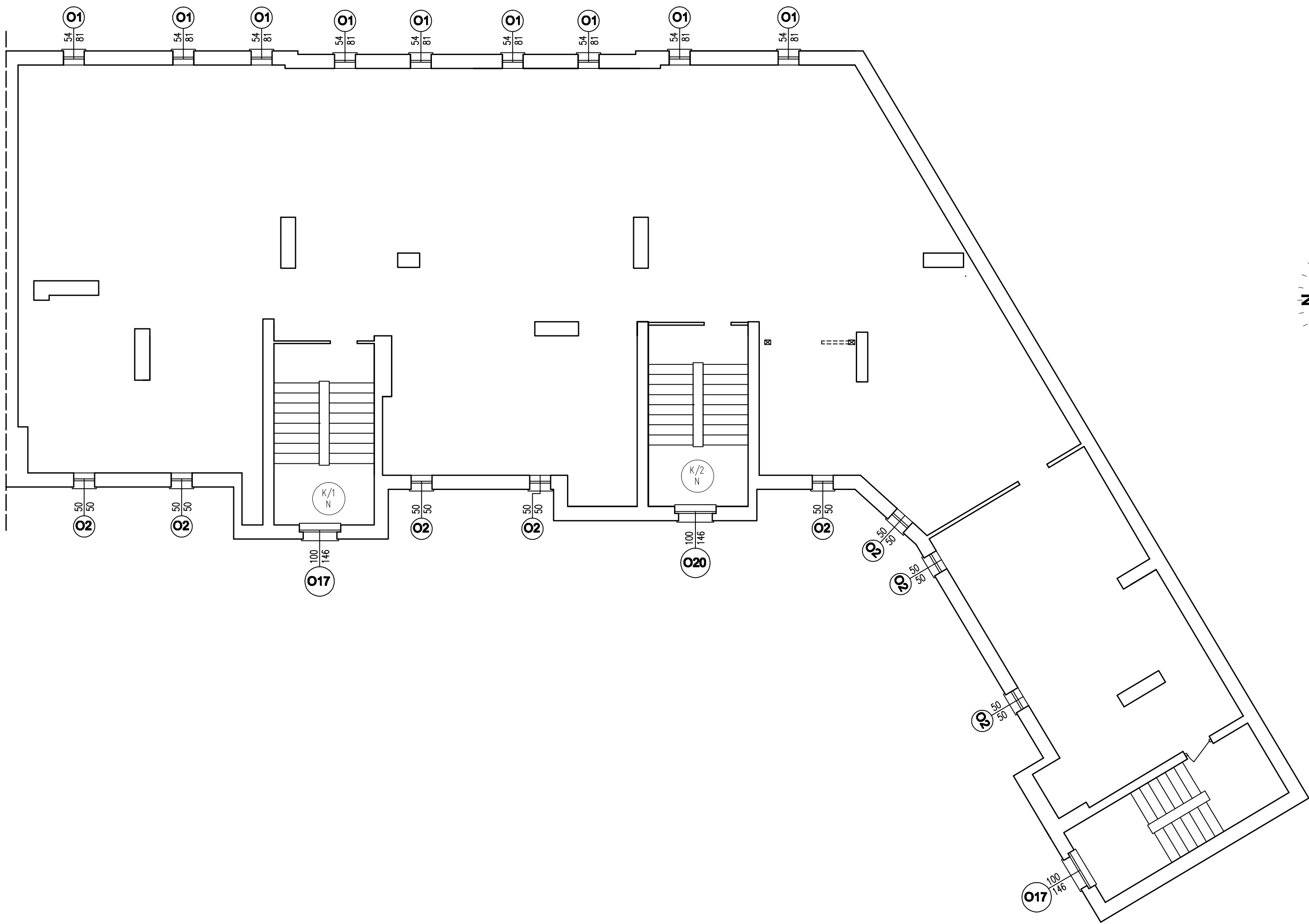
mgr inż. Sylwester Chudy

SPRAWDZAJĄCY

TYTUŁ RYSUNKU

RZUT III PIĘTRA

DATA	SKALA	NR RYSUNKU
XII.2020	1:100	15



JEDNOSTKA PROJEKTOWA

MB-MAXIPROJEKT
75-227 Kozzalin ul. Moraka 80/9
tel. 094-341-15-27

INWESTOR

MIASTO POZNAŃ
-
WYDZIAŁ GOSPODARKI NIERUCHOMOŚCIAMI
61-855 POZNAŃ, UL. GRONOWA 20

NAZWA ZADANIA

BUDOWA INSTALACJI GAZOWEJ, WODNO-KANALIZACYJNEJ
CENTRALNEGO OGRZEWANIA, ŹRÓDŁA CIEPŁA
DLA BUDYNKU MIESZKALNEGO
PRZY UL. KOLEJOWEJ 43 W POZNANIU

OBIEKT

BUDYNEK MIESZKALNY

ADRES OBIEKTU

60-717 POZNAŃ, UL. KOLEJOWA 43
DZ. EWID. NR 132/1 OBRĘB 39 ŁAZARZ

INWENTARYZACJA

OPRACOWAŁ

mgr inż. Sylwester Chudy

SPRAWDZAJĄCY

TYTUŁ RYSUNKU

RZUT PODDASZA

DATA	SKALA	NR RYSUNKU
XII.2020	1:100	16