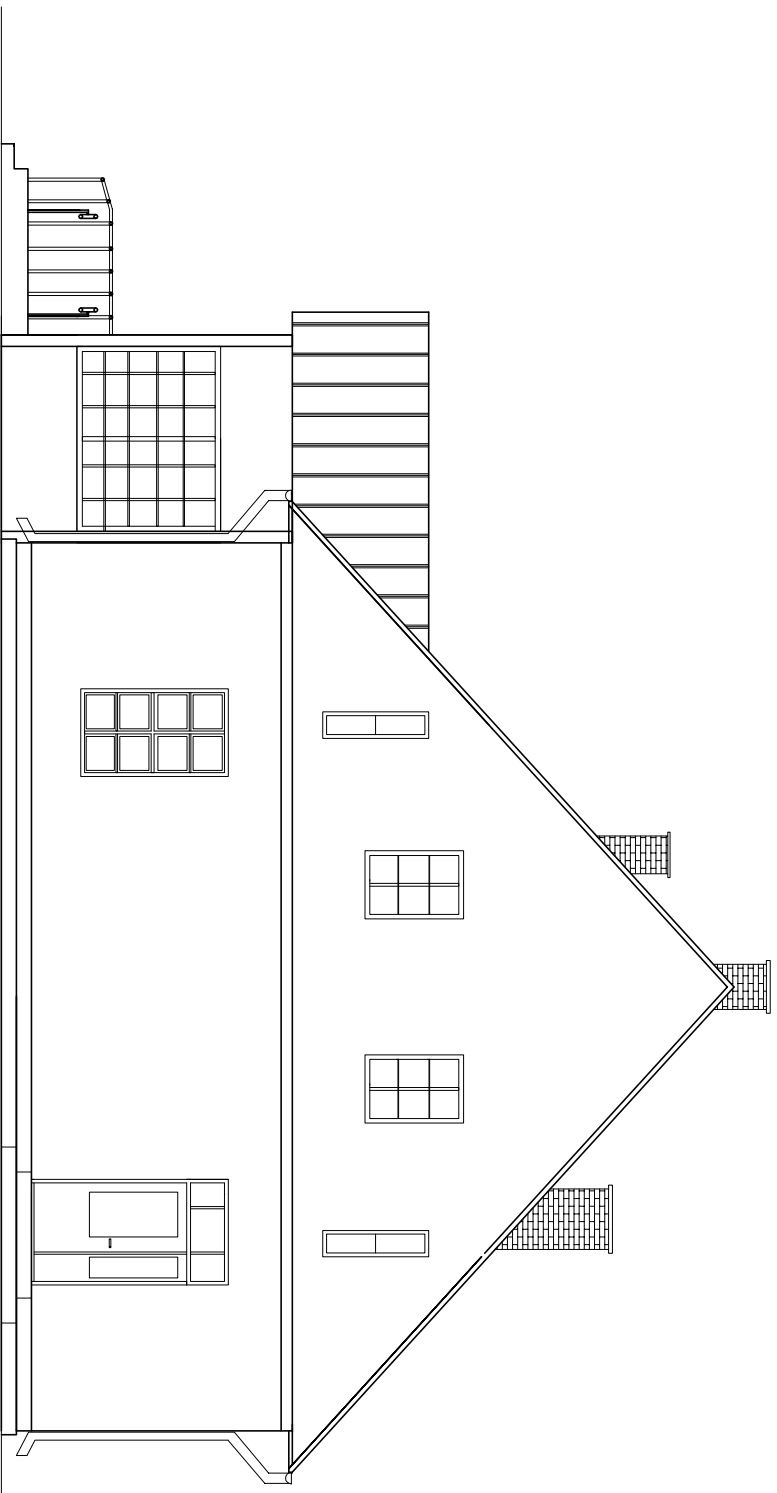


elewacja wschodnia



elewacja północna

zadanie: <b>PROJEKT PRZEBUDOWY INWENTARYZACJA BUDYNKU ŚRODOWISKOWEGO DOMU SAMOPOMOCY W MIEDZIE</b>		
adres inwestycji: lokalizacja: 07-106 MIEDZA, gm. MIEDZA DZ. NR. 542/3 obréb: 0002 MIEDZA, jednostka: 143306_2 MIEDZA,		
Inwestor: ŚDS w Miedzie siedziba: 07-106 Miedza, ul Węgrowa 5	DATA 09.2016 r.	
treść rs. <b>ELEWACJE 2</b>	1 : 100	Skala
PROJEKTANT: mgr inż.arch. Helena Kraszewska upr. 373/74/Wm		
OPRACOWAŁ: mgr inż. arch. Magdalena Gierłowska		1 7