

## 1. Różnice w opisie stolarki drzwiowej pomiędzy zestawieniem, a przedmiarem.

Prosimy o doprecyzowanie informacji odnośnie stolarki drzwiowej:

- w zestawieniu występują drzwi aluminiowe i drewniane, w przedmiarach są ujęte tylko aluminiowe,
- w zestawieniu występują drzwi przeciwpożarowe płytowe drewniane, natomiast w przedmiarach drzwi przeciwpożarowe są opisane jako aluminiowe

Zestawienie stolarki drzwiowej oraz przedmiar są częścią projektu budowlanego/wykonawczego.



W projekcie aranżacji wnętrz nie zmienialiśmy parametrów przyjętej w projekcie budowlanym stolarki drzwiowej, a jedynie wskazaliśmy kolor lub dekor jej wykończenia. W przypadku dekoru drewnopodobnego należy zastosować odpowiednią okleinę (jasny dąb/buk).

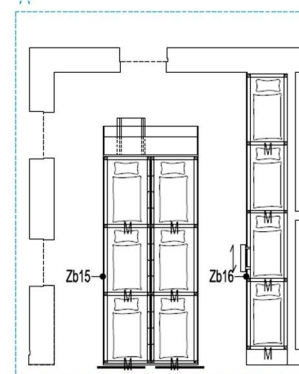
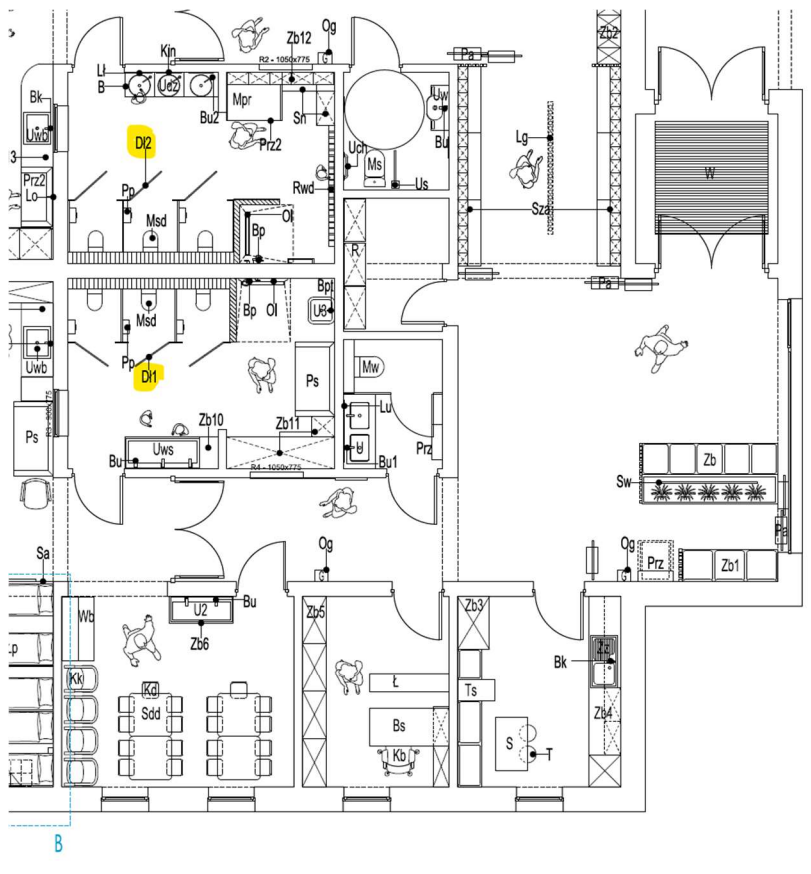
Jedyna sugerowana zmiana w stosunku do projektu budowlanego, to drzwi z korytarza do gabinetu dyrektora. Zaproponowano drzwi szklane z pionowymi lamelami (parametry drzwi zgodne z projektem budowlanym).

## 2. Kabiny HPL – wymiary, kolorystyka, sposób montażu.

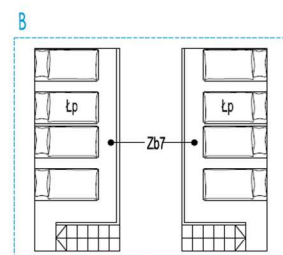
Prosimy o podanie dokładnych wymiarów odnośnie kabin HPL w łazienkach dla dzieci, nauczycieli i niepełnosprawnych, tj.: wysokość, szerokość, czy mają stać na stopkach, w jakich powinny być kolorach.

Wymiary oraz kolorystyka kabin HPL w łazienkach dla dzieci zostały podane na rysunku RZUT FUNKCJI\_opisy oraz w zestawieniu wyposażenia:

27	DI2	DRZWI I PODZIAŁY DO TOALET DLA DZIECI MŁODSZYCH	PŁYTA LAMINOWANA W DEKORZE BUK BORDEAUX I KOLORZE JASNYM- OFF WHITE	WEDŁUG OPISU	3	Drzwi z płyty meblowej w kolorze off-white. Wymiary drzwi: 80x2x140cm (drzwi zamontowane w odstępie 10cm od posadzki) - 3 szt. Pojedyncze przesłony dzielące drzwi: 12x2x150cm - 1 szt., Podwójne przesłony dzielące drzwi: 23x2x150cm - 3 szt., Ścianka dzieląca toalety 100x2x150cm - 4 szt.	
15	DI1	DRZWI I PODZIAŁY DO TOALET DLA DZIECI STARSZYCH	PŁYTA MEBLOWA LAMINOWANA, PŁYTA MEBLOWA Z NADRUKIEM, KOLOR JASNY- OFF WHITE	WEDŁUG OPISU		Drzwi z płyty meblowej z nadrukiem z motywem zwierzęcym w kolorze off white. Wymiary drzwi: 80x2x140cm (drzwi zamontowane w odstępie 10cm od posadzki) - 3 szt. Pojedyncze przesłony dzielące drzwi w formie plotka: 12x2x150cm - 1 szt., Podwójne przesłony dzielące drzwi: 24x2x150cm - 3 szt., Ścianka dzieląca toalety 100x2x150cm - 2 szt.	



ZABUDOWA MEBLOWA ŁÓŻECZEK DLA DZIECI, POZIOM 2  
SKALA 1:50

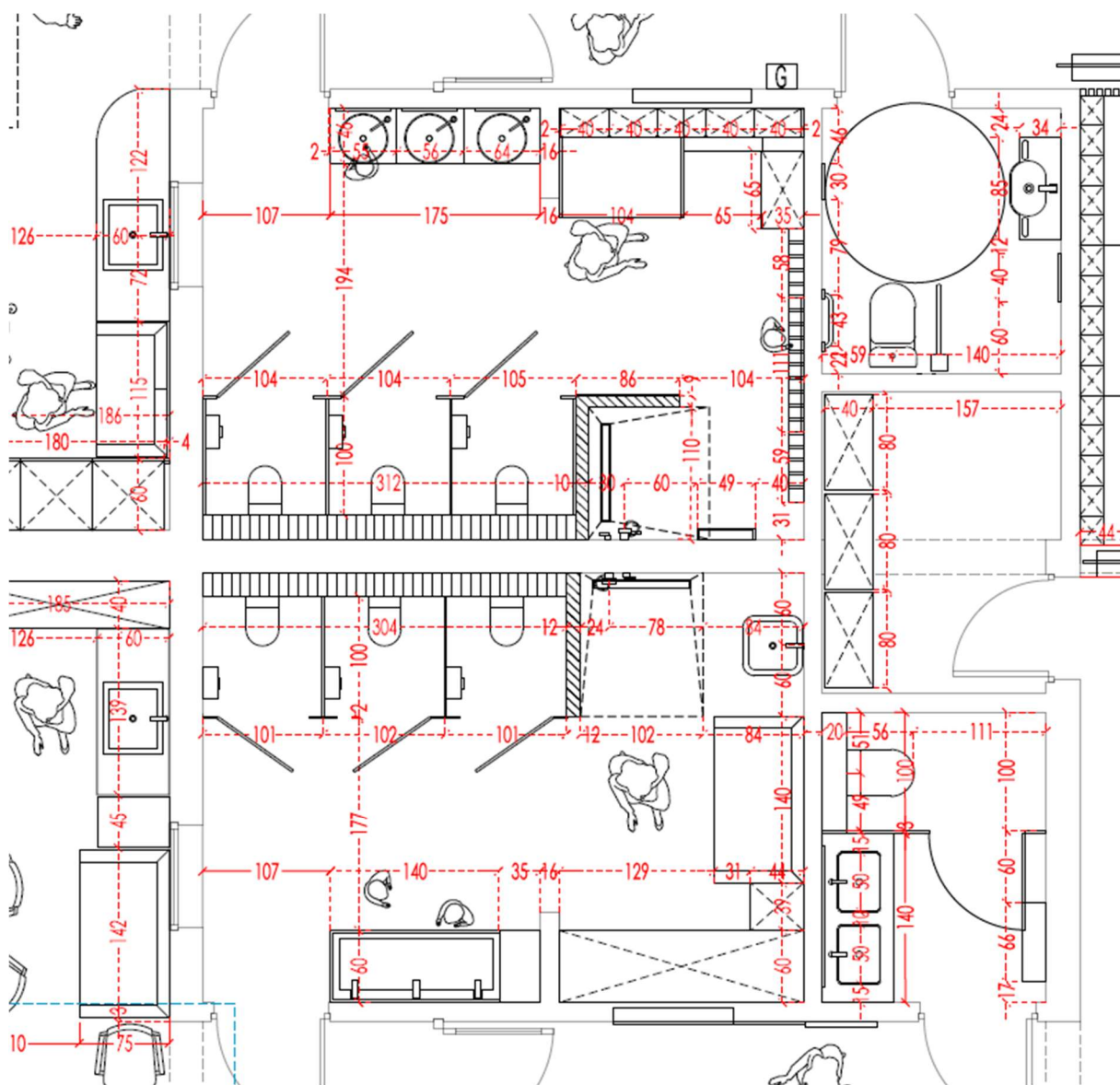


ANTRESOLA W SYPIALNI, SKALA 1:50

WYDANIE		DATA
NR	001	10.2022
Inwestor: PROJEKT WNETRZ ŻŁOBKA W SIEDUSKACH, GMINA LUBENIA		
Lokalizacja: SIEDUSKA, GMINA LUBENIA		
Inwestor: GMINA LUBENIA		
Nazwa: PROJEKT PRZETARGOWY ARANŻACJI WNETRZ		
Projektant: MMW Architektura Sp. z o.o.		
Zespół projektowy: arch. Agnieszka Kozłowska-Stylar, arch. Anna Sługocka, arch. Katarzyna Kula, arch. Kinga Łach, arch. Sylwia Kłoszcz		
Temat: RZUT FUNKCJI, OPISY		
Nr. r.:	22055	
arch. i.:	MMW	
rozr.:	PP	
zw.:	AW	
kr.:	100	
str.:	03	
skala:	1:50	
data:	10.2022	

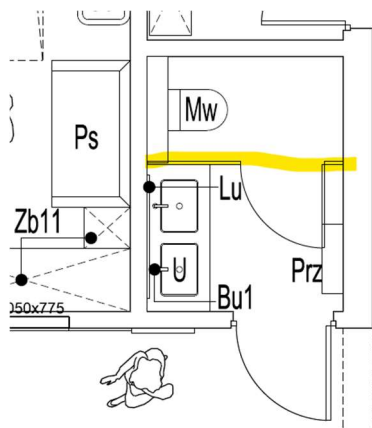
- D11** DRZWI I PODZIAŁY DO TOALET DLA DZIECI STARSZYCH  
 Drzwi z płyty meblowej w kolorze białym: 80x2x140cm  
 Pojedyncze przesłone dzielące drzwi: 12x2x150cm,  
 Podwójne przesłone dzielące drzwi: 24x2x150cm,  
 Ścianka dzieląca toalety 100x2x150cm.
- D12** DRZWI I PODZIAŁY DO TOALET DLA DZIECI MŁODSZYCH  
 Drzwi z płyty meblowej w kolorze białym: 80x2x140cm  
 Pojedyncze przesłone dzielące drzwi: 12x2x150cm,  
 Podwójne przesłone dzielące drzwi: 23x2x150cm,  
 Ścianka dzieląca toalety 100x2x150cm.

Kabiny dla dzieci zostały zwymiarowane na rzucie funkcji:

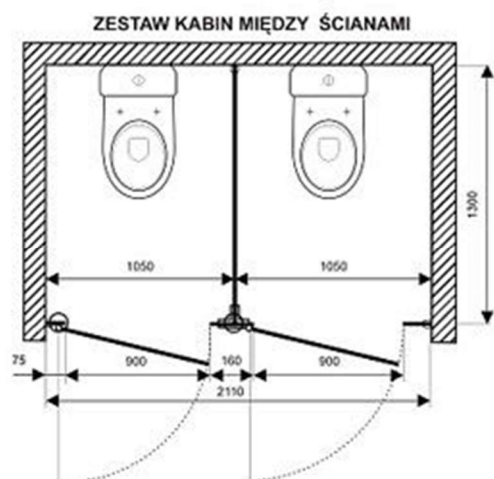
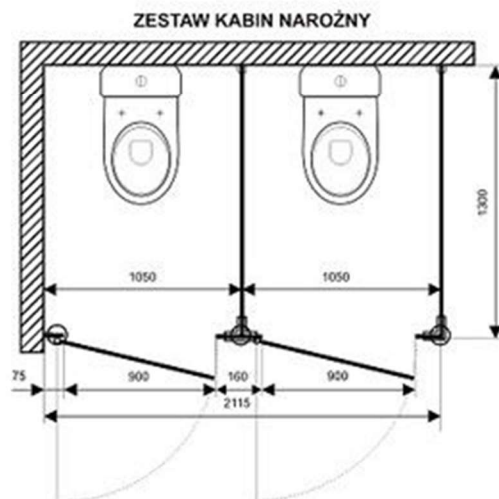
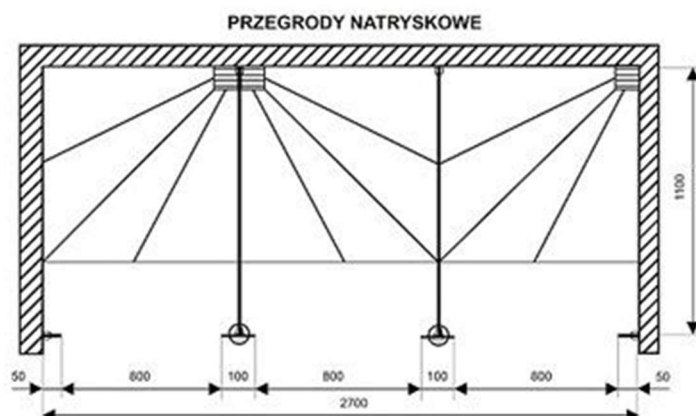
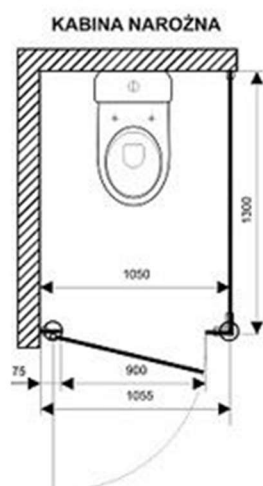


Toaleta ogólnodostępna:

- wszystkie elementy o dekorze drewna sugeruje się wykonać w kolorystyce jasnego dębu lub buku.
- elementy systemowe kabiny w standardowych rozmiarach jakie oferują producenci, na nóżkach – podporach regulowanych 15cm , szerokość skrzydła drzwi 90cm, wysokość 200cm.



## PRZYKŁADOWE ROZWIĄZANIA SYSTEMU ATJ - BASIC



### Płyta

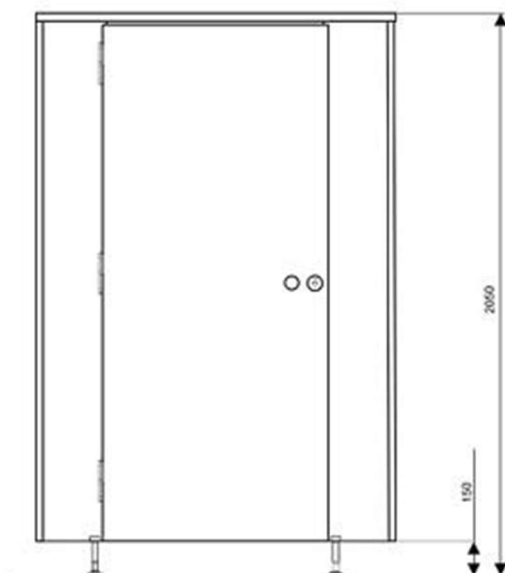
- Laminat HPL o grubości 10 mm
- Atest higieniczny
- Klasyfikacja ogniowa

### Elementy mocujące i okucia

- Podpory regulowane 150 mm
- Zamek z możliwością awaryjnego otwarcia
- Zawiasy z pochyłą płaszczyzną ślizgową (samoczynne zamykanie skrzydła)
- Profile przyściennne i górne wykonane z aluminium
- Wszystkie elementy wykonane z materiałów nie ulegających korozji

### Kolorystyka

Standardowe kolory laminatów: K1326 (S3030-B70G), K1093 (S1500-N), K1998 (S3020-B10G), K1850 (S1010-B50G), K1902 (S1020-Y20R), K1192 (S0505-Y20R), K1040 (S0502-G50Y), okucia w kolorach: RAL7043, RAL9016.



Toaleta przystosowana dla os. niepełnosprawnych nie posiada elementów kabin systemowych HPL:

